



D-Link[®]

COMPACT CLOUD ROUTER

DIR-506L

**QUICK
INSTALLATION
GUIDE**

РУКОВОДСТВО ПО БЫСТРОЙ УСТАНОВКЕ

КОМПЛЕКТ ПОСТАВКИ

СОДЕРЖИМОЕ



CD-ДИСК

СОДЕРЖИТ РУКОВОДСТВО ПОЛЬЗОВАТЕЛЯ



COMPACT CLOUD ROUTER

DIR-506L



ETHERNET-КАБЕЛЬ 5 КАТЕГОРИИ

CAT5



USB-КАБЕЛЬ

MINI USB - USB TYPE A



БАТАРЕЯ



Если что-либо из перечисленного отсутствует, обратитесь к поставщику.

Внимание:

Перед использованием DIR-506L, пожалуйста, убедитесь, что аккумулятор установлен.

Для подачи питания на устройство, пожалуйста, используйте адаптер 5В/1А.

ВВЕДЕНИЕ

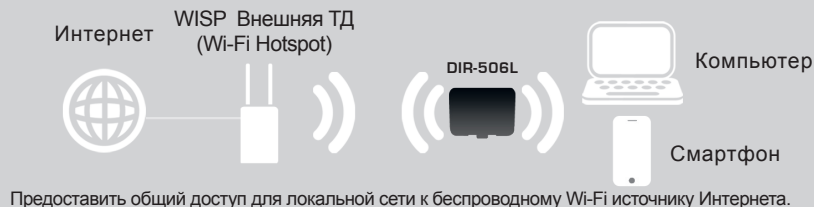
ВЫБЕРИТЕ РЕЖИМ

В Web-интерфейсе можно выбрать режим работы: режим маршрутизатора/ТД (Точки доступа), режим повторителя и режим Wi-Fi Hotspot.

РЕЖИМ МАРШРУТИЗАТОРА



WI-FI HOTSPOT (РЕЖИМ МАРШРУТИЗАТОР)



РЕЖИМ ТОЧКИ ДОСТУПА

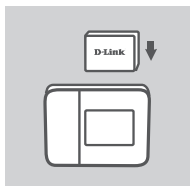


РЕЖИМ WI-FI HOTSPOT



УСТАНОВКА

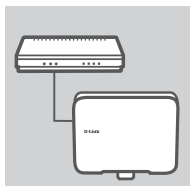
УСТАНОВКА РЕЖИМА МАРШРУТИЗАТОРА/ТОЧКИ ДОСТУПА



Перед использованием DIR-506L, пожалуйста, убедитесь, что аккумулятор установлен.

Примечание:

Перед первым использованием необходимо заряжать аккумулятор не менее 4 часов.



ВЫБОР РЕЖИМА И ПОДКЛЮЧЕНИЕ УСТРОЙСТВА

Выберите в Web-интерфейсе режим маршрутизатора/точки доступа.



ПОДКЛЮЧЕНИЕ К DIR-506L

Воспользуйтесь компьютером для сканирования доступных сетей Wi-Fi. Подключитесь к Wi-Fi сети с SSID (именем) и паролем по умолчанию (пожалуйста, сверьтесь с документацией по настройке Wi-Fi) или воспользуйтесь WPS для быстрого подключения.

НАСТРОЙКА DIR-506L

Откройте Web-браузер и перейдите на <http://192.168.0.1>. Введите admin в качестве User Name (Имя пользователя) и оставьте Password (Пароль) незаполненным. Теперь можно воспользоваться Мастером установки для настройки DIR-506L.

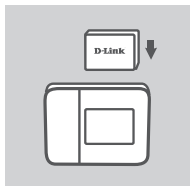


ПРИМЕЧАНИЕ:

При совершении поездок настоятельно рекомендуется оставить на устройстве наклейку с Именем и Паролем Wi-Fi по умолчанию и взять с собой "Инструкцию по настройке портативного маршрутизатора D-Link DIR-506L Cloud Wi-Fi".

УСТАНОВКА

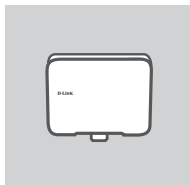
УСТАНОВКА РЕЖИМА ПОВТОРИТЕЛЯ



Перед использованием DIR-506L, пожалуйста, убедитесь, что аккумулятор установлен.

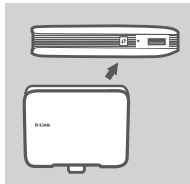
Примечание:

Перед первым использованием необходимо заряжать аккумулятор не менее 4 часов.



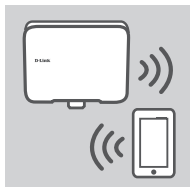
ПОДКЛЮЧИТЕ УСТРОЙСТВО И ВЫБЕРИТЕ РЕЖИМ

Выберите в Web-интерфейсе режим повторителя.



НАСТРОЙТЕ DIR-506L НАЖАТИЕМ ОДНОЙ КНОПКИ

Для того, чтобы подключиться к беспроводному маршрутизатору или ТД для расширения Wi-Fi сети в доме, убедитесь, что он/она поддерживает WPS Push Button (стандарт WPS). Нажмите кнопку WPS беспроводного маршрутизатора или ТД, а затем нажмите и удерживайте кнопку WPS на DIR-506L в течение 5 секунд. DIR-506L автоматически подключится к беспроводному маршрутизатору или ТД.



СОВМЕСТНОЕ ИСПОЛЬЗОВАНИЕ СЕТИ WI-FI

Теперь DIR-506L готов для предоставления общего доступа к сети Wi-Fi любому ПК или мобильному устройству.

ПРИМЕЧАНИЕ:

При совершении поездок настоятельно рекомендуется оставить на устройстве наклейку с Именем и Паролем Wi-Fi по умолчанию и взять с собой "Инструкцию по настройке портативного маршрутизатора D-Link DIR-506L Cloud Wi-Fi".

ПОИСК И УСТРАНЕНИЕ НЕИСПРАВНОСТЕЙ

ПРОБЛЕМЫ ПРИ УСТАНОВКЕ И НАСТРОЙКЕ

1. КАК ВЕРНУТЬ портативный маршрутизатор DIR-506L К ЗАВОДСКИМ НАСТРОЙКАМ ПО УМОЛЧАНИЮ?

- Убедитесь, что устройство включено.

Нажмите и удерживайте кнопку "reset", расположенную рядом с USB-портом устройства, не менее 6 секунд.

Примечание:

Переход к заводским настройкам по умолчанию сотрет все текущие настройки.

Имя беспроводной сети (SSID) и пароль напечатаны в Руководстве для портативного маршрутизатора D-Link DIR-506L Wi-Fi.

2. КАК ДОБАВИТЬ НОВОГО КЛИЕНТА WI-FI ИЛИ ПК, ЕСЛИ ЗАБЫТО ИМЯ СЕТИ WI-FI (SSID) ИЛИ ПАРОЛЬ WI-FI?

- Для каждого компьютера, которому необходимо подключиться к DIR-506L беспроводным способом, убедитесь, что используются правильные имя сети Wi-Fi (SSID) и пароль Wi-Fi.

- Воспользуйтесь пользовательским Web-интерфейсом (как описано выше в вопросе 1), чтобы проверить или выбрать настройки беспроводной сети.

- Запишите настройки, чтобы затем ввести их в каждый ПК, подключаемый беспроводным способом. Можно использовать "Указание по настройке Wi-Fi D-Link DIR-506L Mobile Companion", чтобы сохранить эту важную информацию для использования в будущем

3. ПОЧЕМУ НЕДОСТУПНО ИНТЕРНЕТ-СОЕДИНЕНИЕ?

- Пользователям проводной сети следует войти в пользовательский Web-интерфейс, чтобы убедиться в том, что клонированный MAC-адрес установлен согласно настройкам Интернет.

- Пользователям широкополосной сети следует войти в пользовательский Web-интерфейс, чтобы убедиться в том, что имя пользователя и пароль являются правильными в настройках Интернет.

ТЕХНИЧЕСКАЯ ПОДДЕРЖКА

Обновления программного обеспечения и документация доступны на Интернет-сайте D-Link. D-Link предоставляет бесплатную поддержку для клиентов в течение гарантийного срока.

Клиенты могут обратиться в группу технической поддержки D-Link по телефону или через Интернет.

Техническая поддержка D-Link:

+7(495) 744-00-99

Техническая поддержка через Интернет

<http://www.dlink.ru>

e-mail: support@dlink.ru

ОФИСЫ

Украина,

04080 г. Киев, ул. Межигорская, 87-А, офис 18
Тел.: +38 (044) 545-64-40
E-mail: kiev@dlink.ru

Беларусь

220114, г. Минск, проспект Независимости,
169, БЦ "XXI Век"
Тел.: +375(17) 218-13-65
E-mail: minsk@dlink.ru

Казахстан,

050008, г. Алматы, ул. Курмангазы, дом 143
(уг. Муқанова)
Тел./факс: +7 727 378-55-90
E-mail: almaty@dlink.ru

Узбекистан

100015, г.Ташкент, ул. Нукуская, 89
Тел./Факс: +998 (71) 120-3770, 150-2646
E-mail: tashkent@dlink.ru

Армения

0038, г. Ереван, ул. Абабяна, 6/1, 4 этаж
Тел./Факс: + 374 (10) 398-667
E-mail: erevan@dlink.ru

Грузия

0162, г. Тбилиси,
проспект Чавчавадзе 74, 10 этаж
Тел./Факс: + 995 (32) 244-563

Lietuva

09120, Vilnius, Žirmūnų 139-303
Tel./faks. +370 (5) 236-3629
E-mail: info@dlink.lt

Eesti

Peterburi tee 46-205
11415, Tallinn, Eesti, Susi Bürookeskus
tel +372 613 9771
e-mail: info@dlink.ee

Latvija

Mazā noietņu 45/53 (ieeja no Nāras ielas)
LV-1002, Rīga
tel.: +371 6 7618703 +371 6 7618703
e-pasts: info@dlink.lv