

Инструкция по обновлению прошивки.

Обновление заводской прошивки версии 1.0.10 для моделей dsl-2740U/NRU, 2750U, 2650U необходимо производить с помощью промежуточной прошивки.

Версию текущей прошивки можно проверить в разделе веб-интерфейса роутера «Начало».

D-Link
Building Networks for People

Начало

Информация об устройстве

Модель: DSL_2750
Версия прошивки: 1.0.10
Время сборки: Wed Jun 1 16:40:30 MSD 2011
Производитель: D-Link Russia
Тех. поддержка: support@dlink.ru
Описание: Root filesystem image For DSL_2750
Board ID: 96328AVNG_N31
Ревизия web: 115e647e94b6c60cccd420d37faccda0e4b01ded
LAN IP: 192.168.1.1

Состояние DSL

Состояние линии: Разорвано

В качестве примера приведём обновление прошивки для dsl-2750U.

Процедуру обновления следует производить строго через аварийный режим.

Необходимо выполнить следующие действия:

1. Скачать восстанавливающую и более новую версию прошивки из раздела предназначенного для вашего устройства.

2. Выполнить сброс устройства к заводским настройкам через веб-интерфейс.

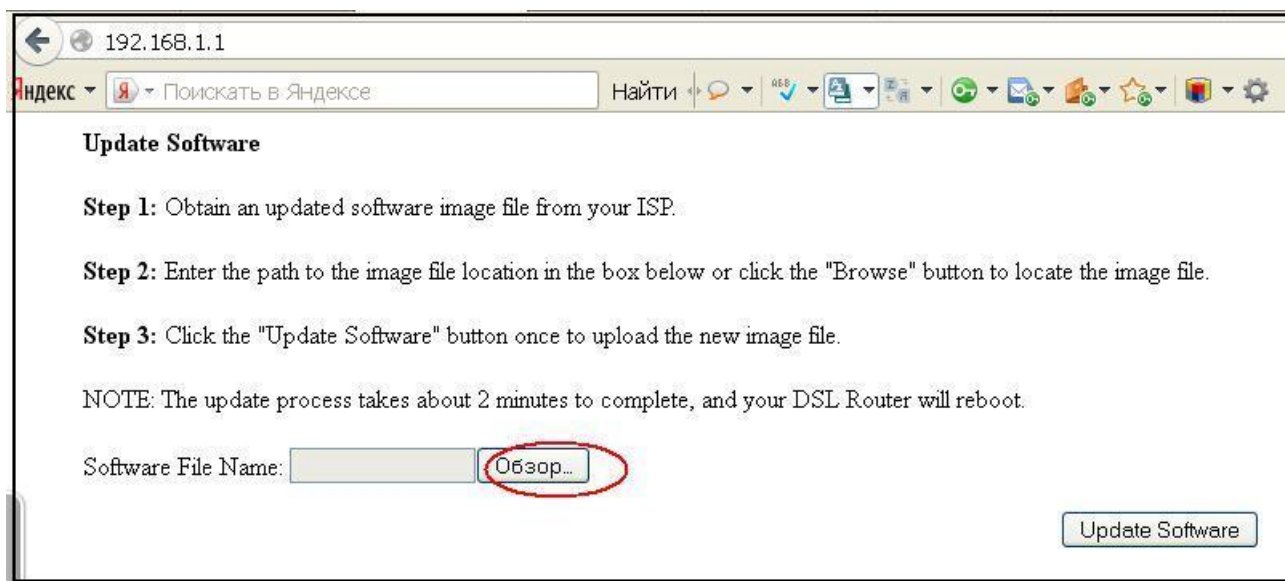


3. Вывести adsl-роутер в аварийный режим.

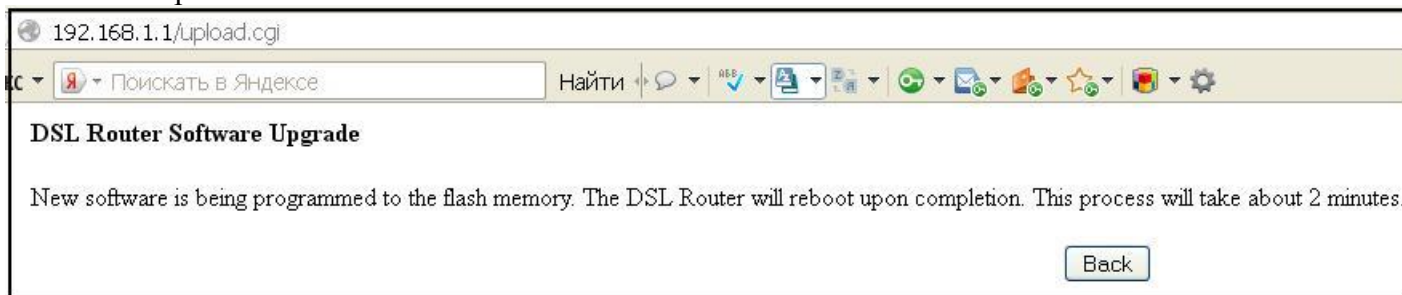
Для этого необходимо:

- Выключить питание устройства с помощью кнопки ON/OFF на задней панели роутера.
- Зажать кнопку Reset на нижней панели роутера.
- Держа в нажатом положении кнопку Reset, включите питание.
- Продолжайте удерживать кнопку Reset после включения питания ещё 10 сек.

После выполненных шагов устройство выйдет в аварийный режим.



4. После того как устройство будет выведено в аварийный режим, нажмите кнопку «Обзор» и выберите файл восстанавливающей прошивки «DSL_NRU_factory_recovery», скачанной ранее. Далее начнётся процесс обновления прошивки.



5. После завершения процесса обновления восстанавливающей прошивки повторите 3-4 пункт, но в качестве файла прошивки уже выбирайте обновлённую версию (например 1.0.11).