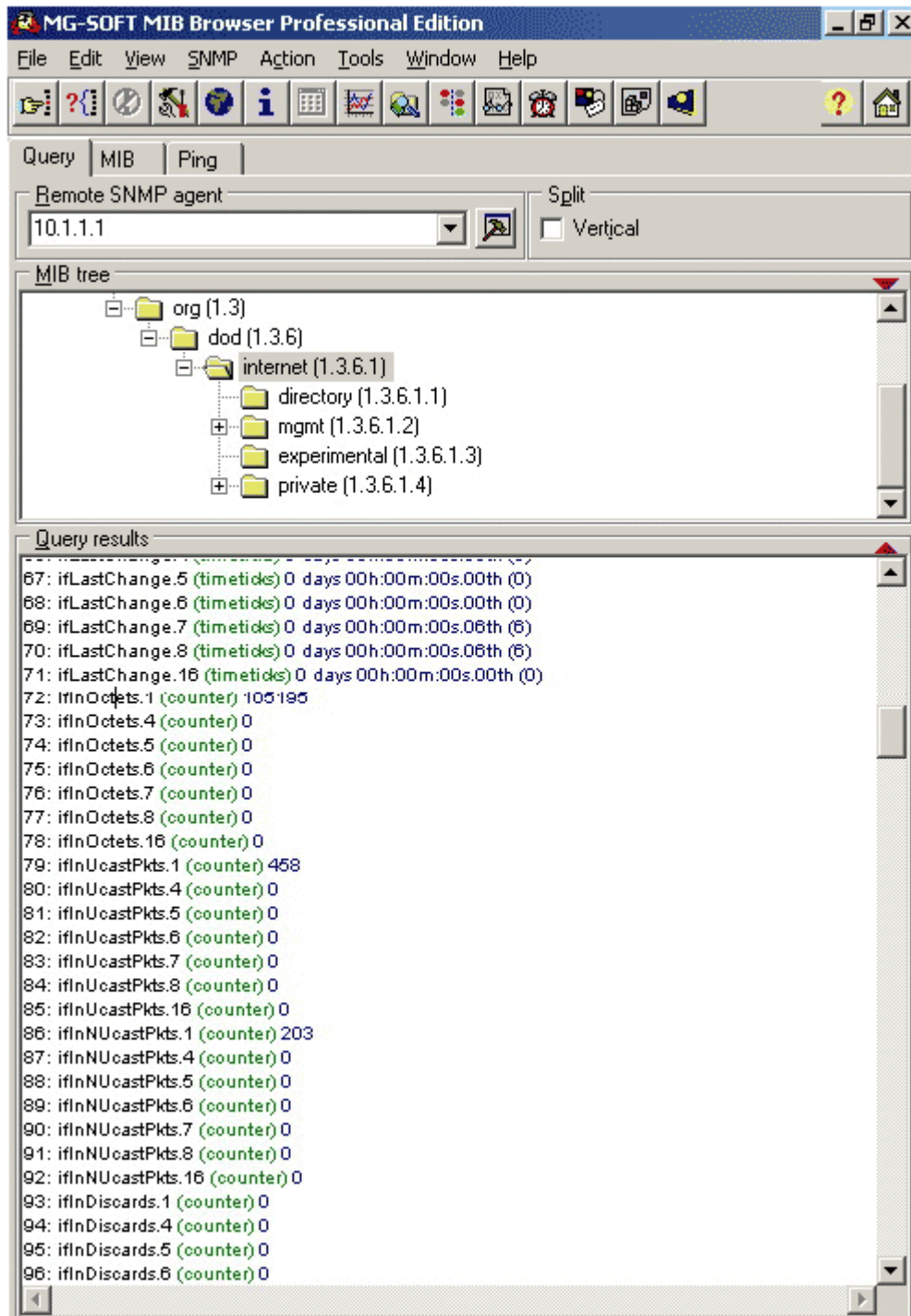


Вопрос: Возможно ли снимать статистику трафика по IP адресам на ADSL маршрутизаторах DSL-500/504G?

Ответ: Данные устройства не поддерживают такую возможность. Единственная доступная статистика - количество переданных/полученных байтов по каждому интерфейсу.



На данном примере видно, что счетчик 72: ifInOctets.1 (counter) числа принятых байтов на Ethernet интерфейсе равен 105195 байтам. Считчик числа переданных байтов Ethernet интерфейса называется ifOutOctets.1 Аналогичную информацию можно получить и по остальным интерфейсам.