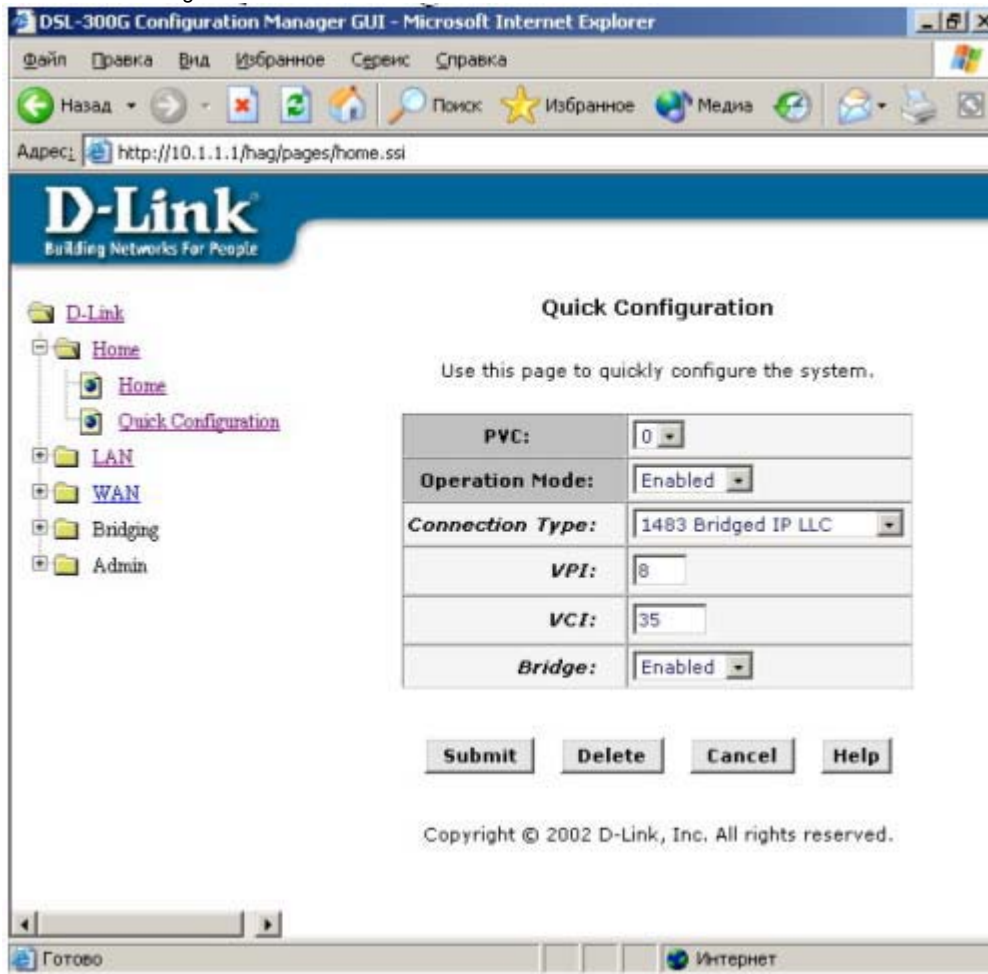


Вопрос: как настроить ADSL модем DSL-300G для подключения к ISP точка.ру?

Ответ:

- Home->QuickConfiguration



- Connection Type - 1483 Bridged IP LLC
- VPI - 1
- VCI - 50
- Жмем Submit
- Эти же параметры можно изменить другим способом: Bridging->ATM VCC. Нажмите на значок Edit в столбце Action.
- Admin->Commit&Reboot->Commit
- Все, настройка на этом закончена.