

Настройка DSL-500T для подключения к stream.ru

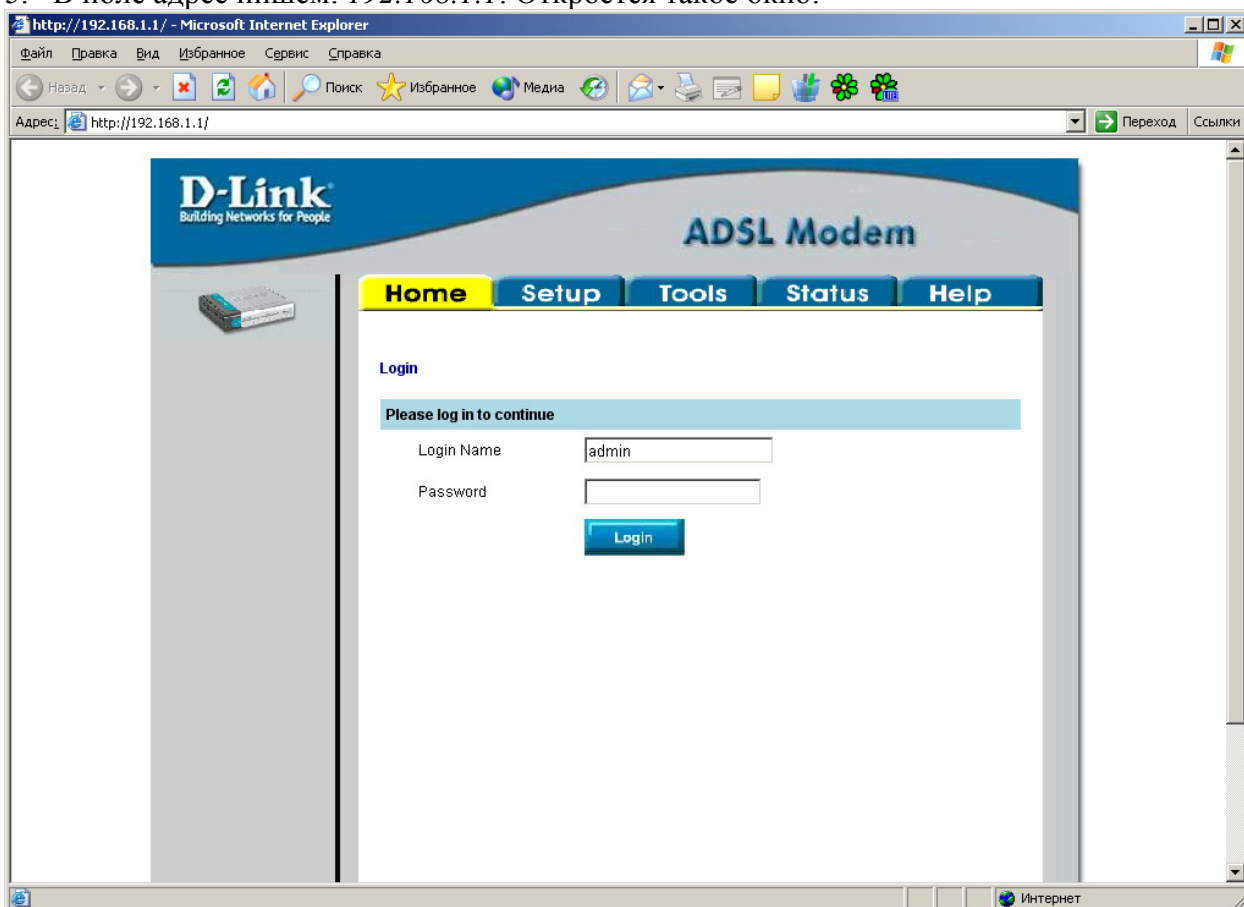
Возможны два варианта настройки ADSL маршрутизатора DSL-500T для подключения к stream.ru:

1. Настройка DSL-500T в режиме прозрачного моста с настройкой PPPoE клиента на компьютере (используется, если надо предоставить доступ в Интернет одному пользователю)
2. Настройка DSL-500T в качестве маршрутизатора (используется, если клиентов Интернет несколько.)

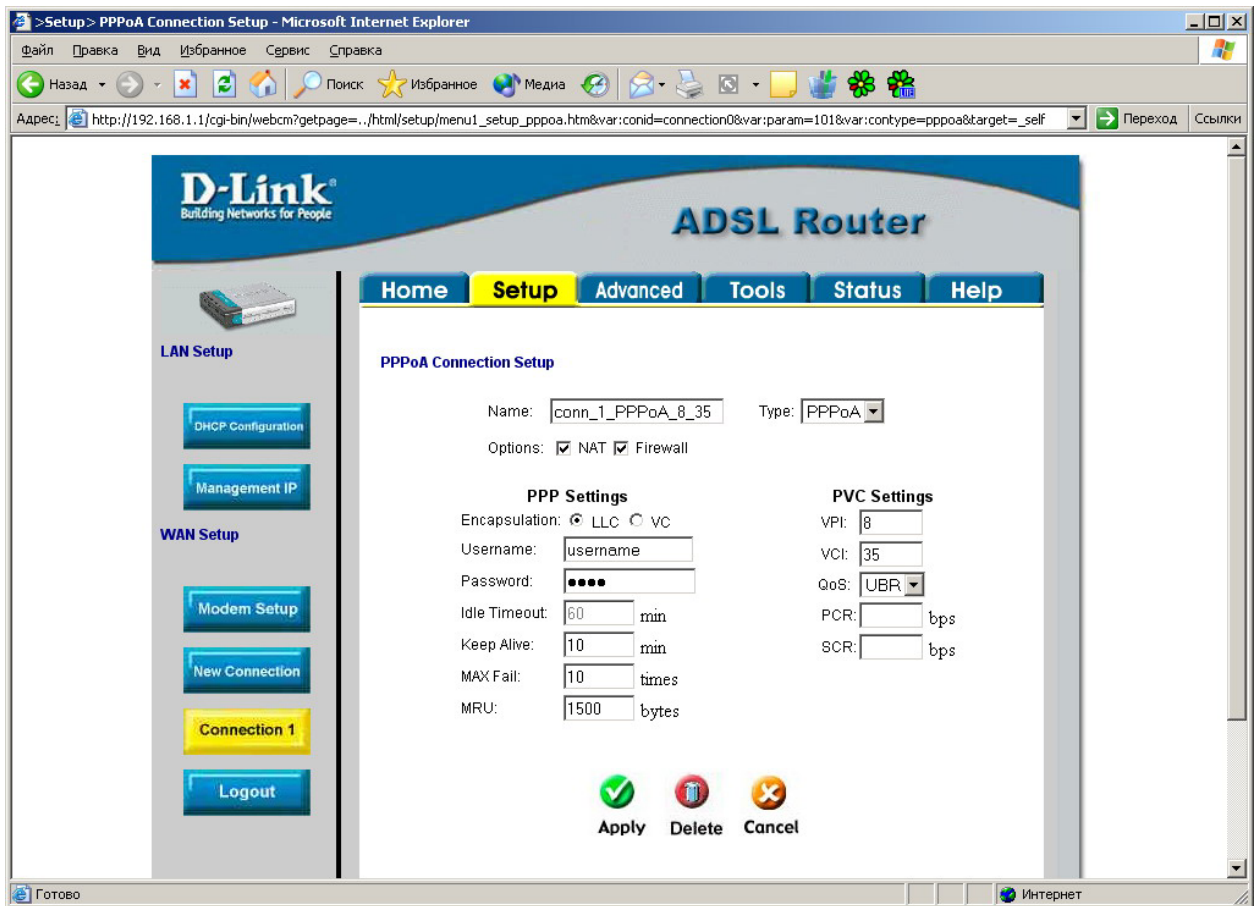
Рассмотрим эти два варианта по порядку.

1. Режим моста

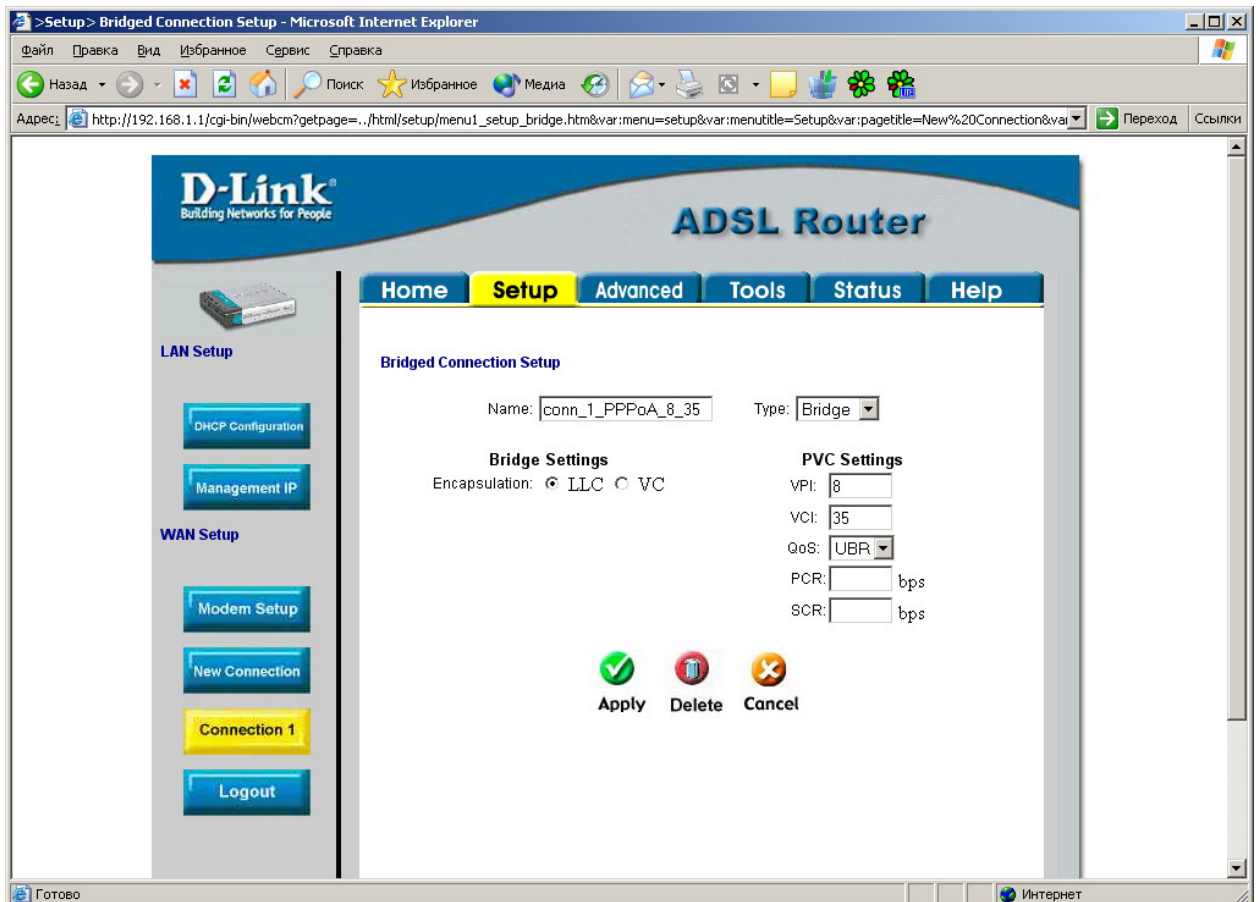
1. Подключаем телефонную линию к порту Line сплиттера. ADSL порт DSL-500T – к порту Modem. Телефон – к порту Phone.
2. Подключаем DSL-500T к сетевой карте компьютера кабелем, входящим в комплект поставки маршрутизатора.
3. На компьютере выставляем «Получать IP адрес автоматически» (Сетевое окружение-> Свойства -> TCP/IP-> Свойства-> Получить IP адрес автоматически, Получить DNS сервер автоматически.)
4. Запускаем Internet browser (например Internet Explorer)
5. В поле адрес пишем: *192.168.1.1*. Откроется такое окно:



6. В поле Password пишем: *admin* и жмем Login.
7. Выбираем Connection1 на вкладке Setup:



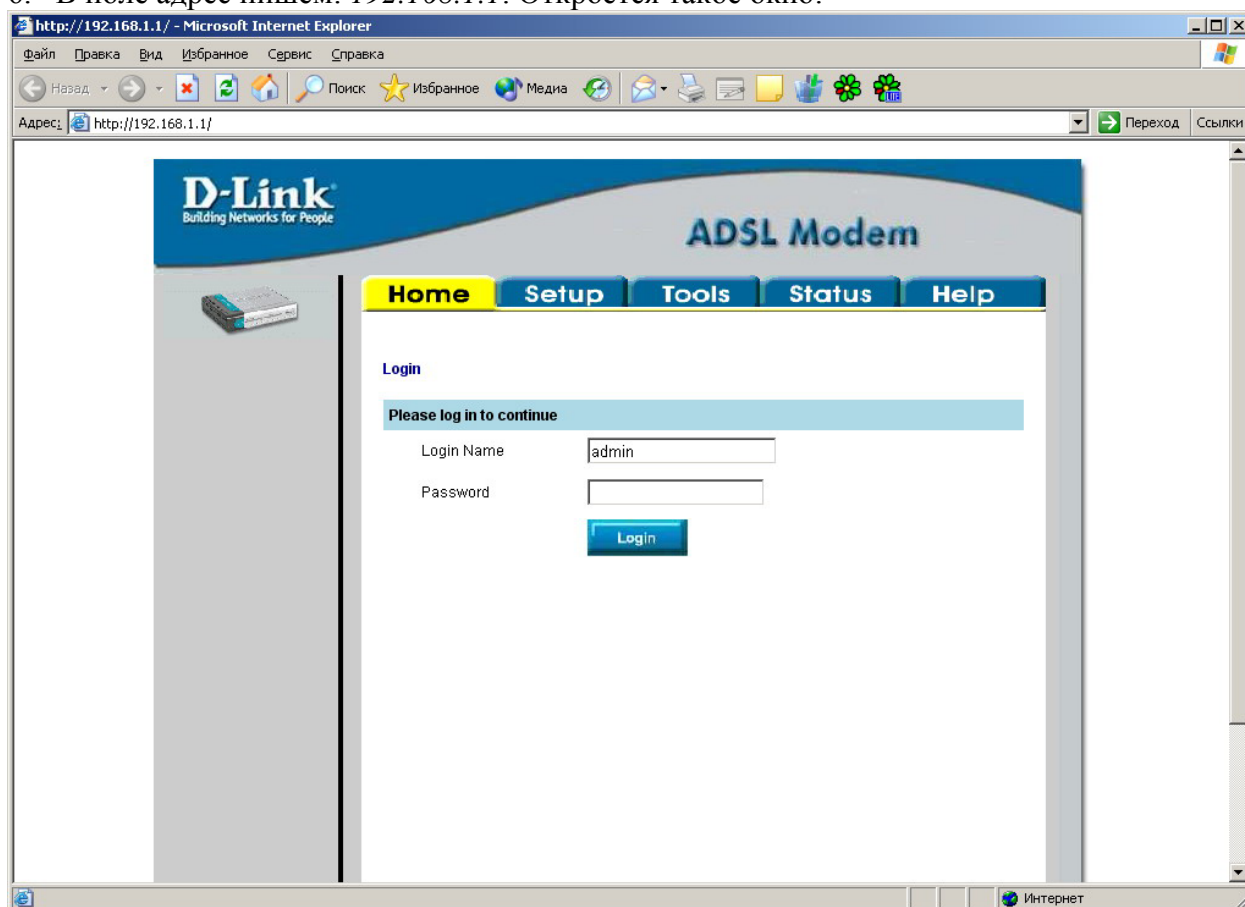
8. Type ставим в *Bridge*. Окно изменится, и станет примерно таким:



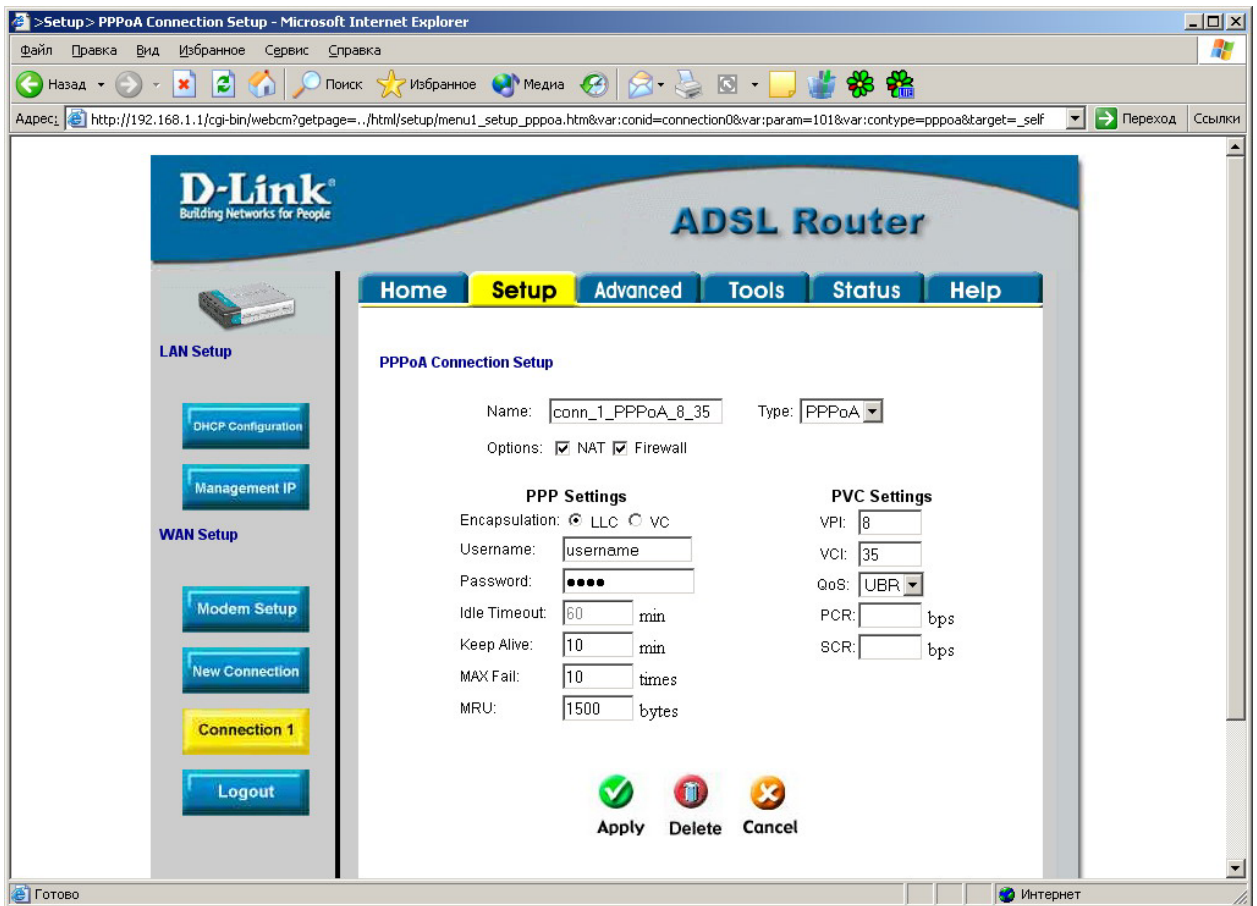
9. В поле Name пишем: *Streamru*
10. Поля VPI и VCI меняем соответственно на *1* и *50*
11. Остальные настройки не трогаем. Жмем Apply.
12. Убедитесь, что лапмочка ADSL на маршрутизаторе горит. Если нет – проверьте правильность подключения проводов.
13. На этом настройка маршрутизатора окончена. В заключении в целях безопасности можно сменить пароль на доступ к Web интерфейсу DSL-500T. Для этого надо нажать на кнопку User Management на вкладке Tools. В полях Password и Confirm Password два раза ввести новый пароль.
14. Переходим к настройке PPPoE клиента на рабочей станции. Настройка клиента PPPoE для различных операционных систем описана здесь: <http://www.stream.ru/stream-dev-man-z-04>

2. Настройка в режиме маршрутизатора

1. Подключаем телефонную линию к порту Line сплиттера. ADSL порт DSL-500T – к порту Modem. Телефон – к порту Phone.
3. Подключаем DSL-500T к сетевой карте компьютера кабелем, входящим в комплект поставки маршрутизатора.
4. На компьютере выставляем «Получать ip адрес автоматически» (Сетевое Окружение-> Свойства -> TCP/IP-> Свойства-> Получить ip адрес автоматически, Получить DNS сервер автоматически.)
5. Запускаем Internet browser (например Internet Explorer)
6. В поле адрес пишем: *192.168.1.1*. Откроется такое окно:



7. В поле Password пишем: *admin* и жмем Login.
8. Выбираем Connection1 на вкладке Setup:



9. Выбираем в поле Type: *PPPoE*.
10. В поле Name пишем: *Streamru*
11. Поля VPI и VCI меняем соответственно на *1* и *50*
12. В полях Username и Password вводим значения, указанные провайдером.
13. Остальные настройки не трогаем. Жмем Apply.
14. В System Log на вкладке Status можно убедиться, что PPPoE соединение установлено. Там появятся примерно такие сообщения:


```
Sep 8 12:01:11> Connect: ppp0 {--} nas0
Sep 8 12:01:11> local IP address 192.168.7.13
Sep 8 12:01:11> remote IP address 192.168.7.12
Sep 8 12:01:11> primary DNS address 80.82.48.1
Sep 8 12:01:11> secondary DNS address 255.255.255.255
Sep 8 12:01:11> PPPoE Connect with IP Address 192.168.7.13
Sep 8 12:01:11> PPPoE Connection Successfully Established
Sep 8 12:01:11> PPPoE Connect with Gateway IP Address:
```
15. На этом настройка маршрутизатора окончена. В заключении в целях безопасности можно сменить пароль на доступ к Web интерфейсу DSL-500T. Для этого надо нажать на кнопку User Management на вкладке Tools. В полях Password и Confirm Password два раза ввести новый пароль.