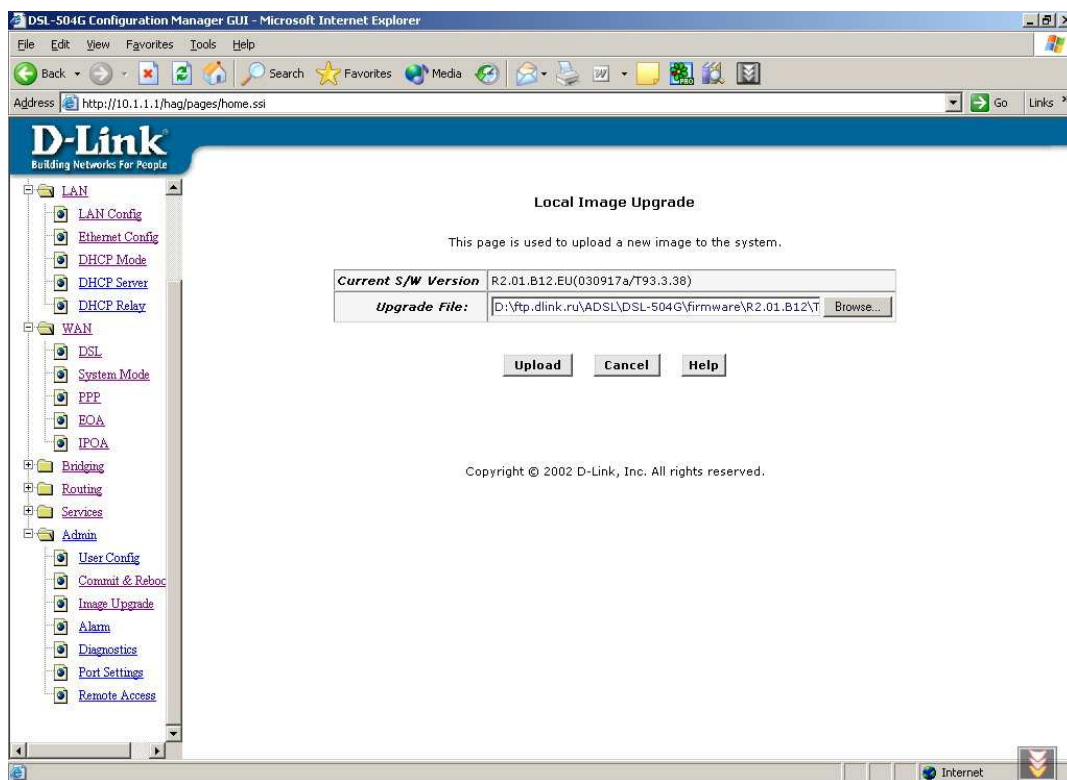


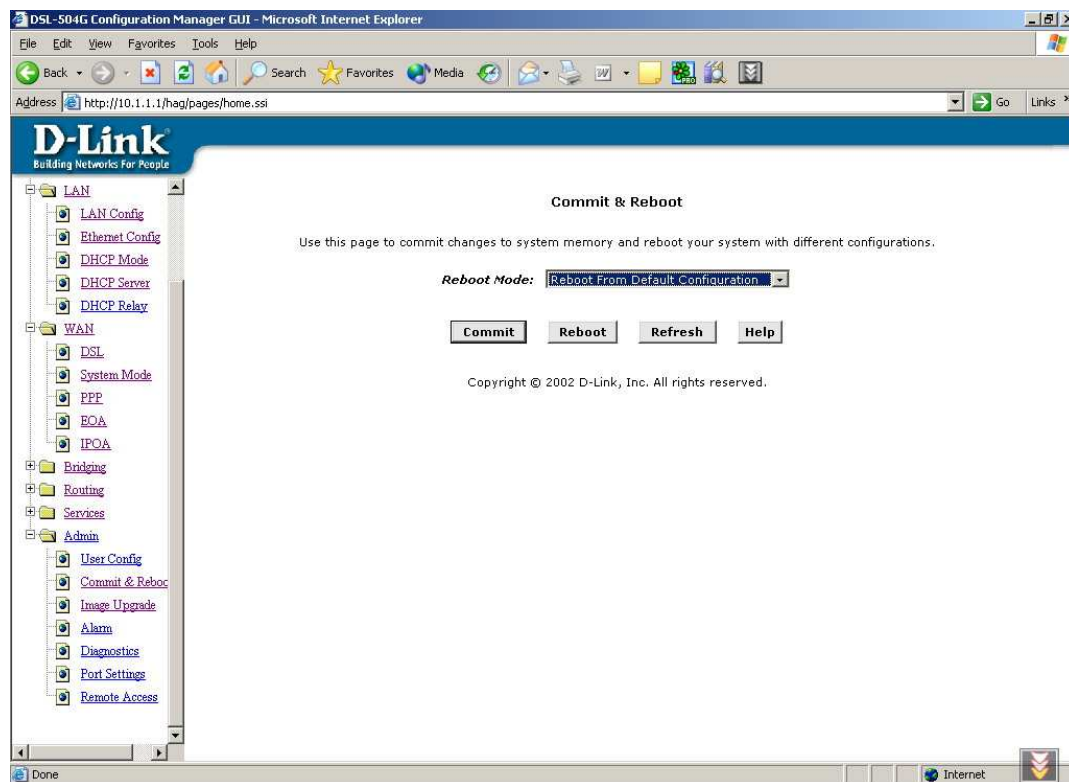
Настройка DSL-500G и DSL-504G для работы с ISP Stream в режиме маршрутизатора

Внимание! Приведенные ниже настройки касаются как DSL-504G, так и DSL-500G.

1. обновляем FW DSL-504G до версии R2.01.B12. Взять эту прошивку можно здесь: <ftp://ftp.dlink.ru/pub/ADSL/DSL-504G/Firmware/R2.01.B12.rar>. Для обновления необходимо:
 - а. получить доступ к web интерфейсу DSL-504G (ip адрес по умолчанию: 10.1.1.1/8). Более подробно этот процесс описан в DSL-504G User's Guide;
 - б. в Admin-> Image Upgrade указать путь к файлу TEPatch.bin, предварительно извлеченный из архива R2.01.B12.rar, Нажать кнопку Upload. Произойдет загрузка файла FW, по окончании которой устройство перезагрузится; **ВНИМАНИЕ!** Не выключайте питание DSL-504G во время обновления прошивки! Это приведет к неработоспособности устройства;



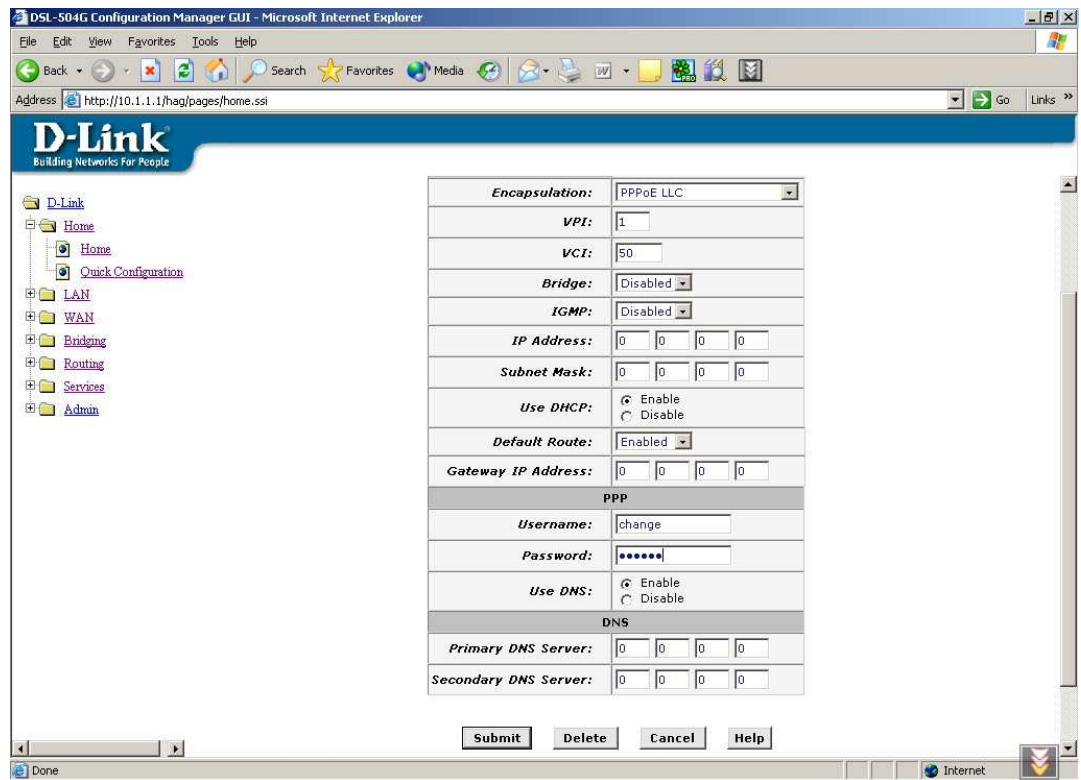
- а. в Admin->Commit&Reboot выбираем Reboot From Default Configuration:



После чего нажимаем кнопку Reboot;

2. в Home -> Quick Configuration выставляем следующие параметры:

- | | |
|-------------------------|------------------------------------|
| a. ATM Interface | 0; |
| b. Operation Mode | Enabled; |
| c. Encapsulation | PPPoE LLC; |
| d. VPI | 1; |
| e. VCI | 50; |
| f. Bridge | Disable; |
| g. IGMP | Disable; |
| h. IP address | 0.0.0.0; |
| i. Subnet Mask | 0.0.0.0; |
| j. Use DHCP | Enable; |
| k. Default Route | Enabled; |
| l. Gateway Ip Address | 0.0.0.0; |
| m. Username | значение, выданное Вам в Стримере; |
| n. Password | см. выше; |
| o. Use DNS | enable; |
| p. Primary DNS Server | 0.0.0.0; |
| q. Secondary DNS Server | 0.0.0.0; |



После чего нажимаем кнопку Submit;

3. подключаем (если еще не подсоединен) adsl кабель к DSL-504G, после чего должен сначала замигать, а потом загореться постоянно индикатор adsl link. Если этого не произошло, проверяем еще раз правильность подключения кабеля к разъемам сплиттера и устройству. Если все правильно, необходимо связаться с тех. поддержкой МТУ Информ;
4. проверяем, что в Home напротив DSL Operational Status, зеленый индикатор с надписью: Showtime/Data, а статус интерфейса ppp-0 горит зеленым;
5. проверяем соединение с Internet;
6. если все нормально, сохраняем сделанные настройки: Admin->Commit&Reboot ->Commit.