

**D-Link®**

FULL HD ULTRA-WIDE VIEW WI-FI CAMERA  
DCS-2630L

**КРАТКОЕ  
РУКОВОДСТВО  
ПО УСТАНОВКЕ**

# CONTENTS OF PACKAGING



**FULL HD ULTRA-WIDE VIEW WI-FI CAMERA  
DCS-2630L**



**POWER ADAPTER**



**MOUNTING KIT**



**QUICK INSTALL CARD**



If any of these items are missing from your packaging, contact your reseller.

# SYSTEM REQUIREMENTS

- 802.11ac/n/g router (a D-Link Cloud Router is recommended)
- A broadband Internet connection
- iPhone, iPad, Android, or Windows smartphone or tablet (please refer to the mobile app's store page to check whether your device is compatible)

## PRODUCT SETUP

### SETTING UP YOUR CAMERA WITH MYDLINK LITE

Please follow the instructions below to set up your mydlink camera.

**Step 1:** On your mobile device, download mydlink Lite by searching for **mydlink Lite** in the iTunes App Store, Google Play, or the Windows Store.



**Step 2:** Launch the mydlink Lite app and create a new account or sign in to your existing account.

When you are asked to scan a QR code, use the code on the Quick Install Card in your package, or on the label attached to your device.

Congratulations, your DCS-2630L is now ready to use! Be sure to check the **mydlink.com** website periodically for the latest firmware updates to keep your product secure and up to date with the latest features.

**Note:** If you experience issues registering this camera with your mydlink account, or if you purchased an open box or resold unit, perform a hard reset by pressing and holding the reset button on the device for 10 seconds while the device is powered on. **If you are returning the device to the place of purchase, please perform the hard reset procedure to clear the device of any personal data.**

# PRODUCT SETUP

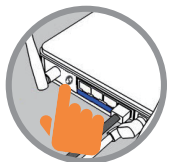
## ZERO CONFIGURATION SETUP

If you have a **D-Link Cloud Router**, you can take advantage of Zero Configuration Setup. This feature configures your camera's settings for you and adds it to your mydlink account automatically.



### Step 1:

Press the WPS button on the camera for 3 seconds. The WPS LED will start blinking.



### Step 2:

Press the WPS button on your Cloud Router within 120 seconds. The DCS-2630L will automatically create a wireless connection to your router and automatically reboot.



### Step 3:

From any computer, open a web browser, go to **<http://www.mydlink.com>** and log in to your account. Click on the device name when the new device notification appears to add the camera to your account.

## mydlink PORTAL

After registering your DCS-2630L camera with a mydlink account in the mydlink Lite mobile app, you will be able to remotely access your camera from the mydlink website.



### Step 1:

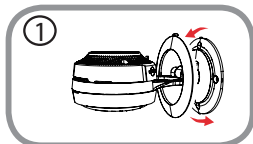
Open Internet Explorer and go to **[www.mydlink.com](http://www.mydlink.com)**, then sign into mydlink.

### Step 2:

Select your camera from the device list, and your camera's Live View will appear.

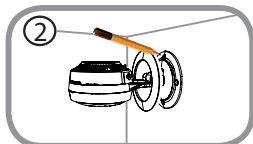
# MOUNTING THE CAMERA

Please refer to the steps below to assist you with mounting the camera. It is recommended that you configure the camera before mounting.



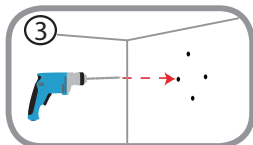
## Step 1:

Rotate the camera base cover counterclockwise, then lift it to expose the mounting holes.



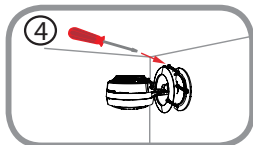
## Step 2:

Place the camera base where you want to position the camera and use a pencil to mark the holes.



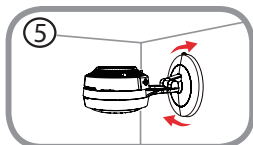
## Step 3:

Depending on the material of the wall or ceiling, use proper tools to drill four holes 25mm deep with a 6mm drill bit where you marked. If the wall is made out of concrete, drill the holes first, then insert the plastic anchors to support the screws.



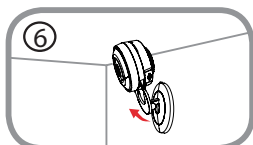
## Step 4:

Place the camera base over the holes that are in the wall. Make sure to align the camera base holes with the holes in the wall. Use the supplied screws to attach the camera to the surface of the wall.



## Step 5:

Reattach the base cover and turn it clockwise to lock it in place.



## Step 6:

Adjust the angle of the camera as desired.

# TROUBLESHOOTING

## SETUP AND CONFIGURATION PROBLEMS

### 1. WHY IS THE CAMERA VIEW HAZY OR BRIGHT WHEN USING NIGHT VISION MODE?

The IR night vision lights on the camera may be reflecting off of a nearby surface or window. Try repositioning your camera to avoid reflections or glare.

### 2. WHAT CAN I DO IF I FORGET MY CAMERA PASSWORD?

If you forget your camera password, you will need to perform a hard reset of your camera. This process will change all your settings back to the factory defaults.

To reset your camera, please use an unfolded paperclip to press and hold the RESET button for at least 10 seconds while your camera is plugged in.

## TECHNICAL SUPPORT

You can find software updates and user documentation on the D-Link website.

**Tech Support for customers in****Australia:**

Tel: 1300-700-100  
24/7 Technical Support  
Web: <http://www.dlink.com.au>  
E-mail: [support@dlink.com.au](mailto:support@dlink.com.au)

**India:**

Tel: +91-832-2856000  
Toll Free 1800-233-0000  
Web: [www.dlink.co.in](http://www.dlink.co.in)  
E-Mail: [helpdesk@in.dlink.com](mailto:helpdesk@in.dlink.com)

**Singapore, Thailand, Indonesia, Malaysia, Philippines, Vietnam:**

Singapore - [www.dlink.com.sg](http://www.dlink.com.sg)  
Thailand - [www.dlink.co.th](http://www.dlink.co.th)  
Indonesia - [www.dlink.co.id](http://www.dlink.co.id)  
Malaysia - [www.dlink.com.my](http://www.dlink.com.my)  
Philippines - [www.dlink.com.ph](http://www.dlink.com.ph)  
Vietnam - [www.dlink.com.vn](http://www.dlink.com.vn)

**Korea:**

Tel : +82-2-2028-1810  
Monday to Friday 9:00am to 6:00pm  
Web : <http://d-link.co.kr>  
E-mail : [g2b@d-link.co.kr](mailto:g2b@d-link.co.kr)

**New Zealand:**

Tel: 0800-900-900  
24/7 Technical Support  
Web: <http://www.dlink.co.nz>  
E-mail: [support@dlink.co.nz](mailto:support@dlink.co.nz)

**South Africa and Sub Sahara Region:**

Tel: +27 12 661 2025  
08600 DLINK (for South Africa only)  
Monday to Friday 8:30am to 9:00pm  
South Africa Time  
Web: <http://www.d-link.co.za>  
E-mail: [support@d-link.co.za](mailto:support@d-link.co.za)

**D-Link Middle East - Dubai, U.A.E.**

Plot No. S31102,  
Jebel Ali Free Zone South,  
P.O.Box 18224, Dubai, U.A.E.  
Tel: +971-4-8809022  
Fax: +971-4-8809066 / 8809069  
Technical Support: +971-4-8809033  
General Inquiries: [info.me@dlinkmea.com](mailto:info.me@dlinkmea.com)  
Tech Support: [support.me@dlinkmea.com](mailto:support.me@dlinkmea.com)

**Egypt**

1, Makram Ebeid Street -  
City Light Building - floor 5  
Nascity - Cairo, Egypt  
Tel.: +2 02 23521593 - +2 02 23520852  
Technical Support: +2 02 26738470  
General Inquiries: [info.eg@dlinkmea.com](mailto:info.eg@dlinkmea.com)  
Tech Support: [support.eg@dlinkmea.com](mailto:support.eg@dlinkmea.com)

**Kingdom of Saudi Arabia**

Office # 84 ,  
Al Khaleej Building ( Mujamathu Al-Khaleej)  
Opp. King Fahd Road, Olaya  
Riyadh - Saudi Arabia  
Tel: +966 1121 70008  
Technical Support:  
+966 1121 70009  
General Inquiries: [info.sa@dlinkmea.com](mailto:info.sa@dlinkmea.com)  
Tech Support: [support.sa@dlinkmea.com](mailto:support.sa@dlinkmea.com)

**Pakistan**

Islamabad Office:  
61-A, Jinnah Avenue, Blue Area,  
Suite # 11, EBC, Saudi Pak Tower,  
Islamabad - Pakistan  
Tel.: +92-51-2800397, 2800398  
Fax: +92-51-2800399

## TECHNICAL SUPPORT

**Karachi Office:**

D-147/1, KDA Scheme # 1,  
Opposite Mudassir Park, Karsaz Road,  
Karachi – Pakistan

Phone: +92-21-34548158, 34326649

Fax: +92-21-4375727

Technical Support: +92-21-34548310,  
34305069

General Inquiries: info.pk@dlinkmea.  
com

Tech Support: support.pk@dlinkmea.  
com

**Iran**

Unit 5, 5th Floor, No. 20, 17th Alley ,  
Bokharest St. , Argentine Sq. ,

Tehran IRAN

Postal Code : 1513833817

Tel: +98-21-88880918,19

+98-21-88706653,54

General Inquiries: info.ir@dlinkmea.com

Tech Support: support.ir@dlinkmea.com

**Morocco**

M.I.T.C

Route de Nouaceur angle RS et CT 1029

Bureau N° 312 ET 337

Casablanca , Maroc

Phone : +212 663 72 73 24

Email: support.na@dlinkmea.com

**Lebanon RMA center**

Dbayeh/Lebanon

PO Box:901589

Tel: +961 4 54 49 71 Ext:14

Fax: +961 4 54 49 71 Ext:12

Email: taoun@dlinkmea.com

**Bahrain**

Technical Support: +973 1 3332904

**Kuwait:**

Technical Support: + 965 22453939 /  
+965 22453949

**Türkiye**

Büyükdere Cad. Ferro Plaza No:155

D: 1 K: 1 Zincirlikuyu / Istanbul

Tel: +90 (212) 289-56-59

Email: info.tr@dlink.com.tr

**ישראל**

מטלון סנטר

רח' המגשימים 20

קרית מטלון, פ"ת 49348, ת"ד 7060

טל: 03-9215173

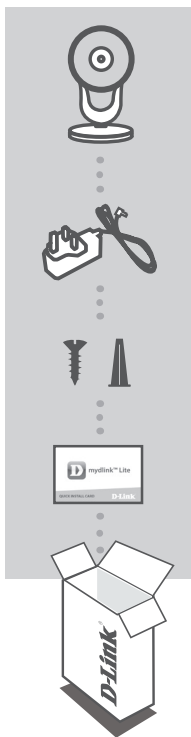
טל: 073-7962797

דוא"ל כללי: info@dlink.co.il

דוא"ל תמיכה: support@dlink.co.il



# КОМПЛЕКТ ПОСТАВКИ



**БЕСПРОВОДНАЯ ОБЛАЧНАЯ СЕТЕВАЯ 2 МП FULL HD-КАМЕРА С ПОДДЕРЖКОЙ НОЧНОЙ СЪЕМКИ**  
DCS-2630L

**АДАПТЕР ПИТАНИЯ**

**КОМПЛЕКТ ДЛЯ МОНТАЖА**

**КАРТОЧКА БЫСТРОЙ УСТАНОВКИ**

Если что-либо из перечисленного отсутствует, обратитесь к поставщику.

# СИСТЕМНЫЕ ТРЕБОВАНИЯ

- Беспроводной маршрутизатор 802.11ac/n/g (рекомендуется облачный маршрутизатор D-Link)
- Широкополосное Интернет-соединение
- iPhone, iPad, Android или Windows Phone смартфон или планшетный ПК (пожалуйста, перейдите на страницу магазина мобильных приложений, чтобы проверить совместимость приложения с устройством)

## УСТАНОВКА

### НАСТРОЙКА КАМЕРЫ С ПОМОЩЬЮ MYDLINK LITE

Пожалуйста, следуйте приведенным ниже инструкциям, чтобы настроить камеру с поддержкой mydlink.

**Шаг 1:** Загрузите приложение mydlink Lite на Ваше мобильное устройство с iTunes App Store, Google Play или Windows Store.



**Шаг 2:** Запустите приложение mydlink Lite и создайте новую учетную запись или войдите под существующей учетной записью. Следуйте инструкциям на экране, чтобы настроить камеру.

Когда появится запрос на сканирование QR-кода, используйте код, указанный на карточке быстрой установки из комплекта поставки или на этикетке устройства.

Поздравляем, теперь камера DCS-2630L готова к использованию! Периодически проверяйте наличие обновлений программного обеспечения на официальном Web-сайте D-Link, чтобы гарантировать безопасность устройства и поддержку новейших функций.

**Примечание:** Если в процессе регистрации камеры возникли проблемы, или Вы приобрели товар в открытой упаковке или перепроданный экземпляр, выполните полный сброс к заводским настройкам путем нажатия и удерживания кнопки Reset на устройстве в течение 10 секунд. Камера при этом должна быть включена. **Если Вы возвращаете устройство продавцу (в торговую точку), пожалуйста, выполните процедуру полного сброса, чтобы удалить с устройства любые персональные данные.**

# УСТАНОВКА

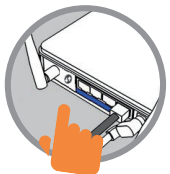
## МЕХАНИЗМ ZERO CONFIGURATION

Если у Вас есть облачный маршрутизатор D-Link, можно воспользоваться механизмом Zero Configuration. Эта функция автоматически настраивает параметры камеры и добавляет ее к Вашей учетной записи mydlink.



### Шаг 1:

Нажмите кнопку WPS на камере на 3 секунды. Индикатор WPS начнет мигать.



### Шаг 2:

В течение 120 секунд после нажатия кнопки WPS на камере необходимо нажать кнопку WPS на маршрутизаторе. DCS-2630L автоматически подключится к беспроводной сети маршрутизатора. Когда подключение будет выполнено, индикатор состояния загорится зеленым цветом.



### Шаг 3:

Откройте Web-браузер на любом компьютере, перейдите на Web-сайт <http://www.mydlink.com> и авторизуйтесь под учетной записью mydlink. Когда появится сообщение об обнаружении нового устройства, нажмите на него, чтобы добавить камеру к учетной записи mydlink.

## ПОРТАЛ mydlink

После регистрации DCS-2630L в сервисе mydlink с помощью приложения mydlink Lite, Вы сможете получить удаленный доступ к камере через Web-сайт mydlink.



### Шаг 1:

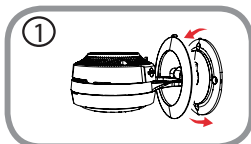
Откройте Internet Explorer и перейдите на сайт [www.mydlink.com](http://www.mydlink.com), затем авторизуйтесь под учетной записью mydlink.

### Шаг 2:

Выберите камеру из списка устройств, после чего появится окно видеотрансляции камеры.

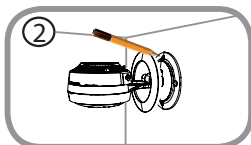
# МОНТАЖ КАМЕРЫ

Пожалуйста, обратитесь к приведенной ниже пошаговой инструкции. Рекомендуется выполнить настройку камеры до ее монтажа.



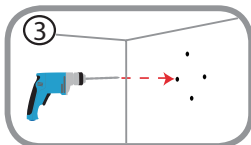
## Шаг 1:

Поверните верхнюю часть основания камеры против часовой стрелки. Затем снимите ее, чтобы получить доступ к монтажным отверстиям.



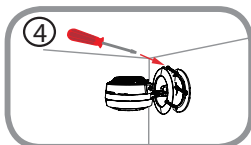
## Шаг 2:

Поместите основание на то место, где планируется установить камеру, и разметьте карандашом отверстия для монтажа.



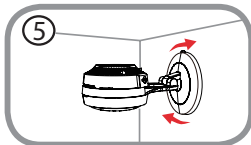
## Шаг 3:

В зависимости от материала, из которого сделана стена или потолок, используйте подходящие инструменты, чтобы просверлить четыре отверстия глубиной 25 мм сверлом диаметром 6 мм в размеченном месте. Если стена сделана из бетона, сначала просверлите отверстия, а затем вставьте пластмассовые анкеры для удержания винтов.



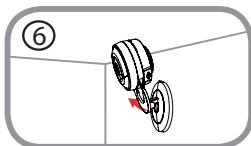
## Шаг 4:

Поместите основание камеры поверх сделанных отверстий. Убедитесь, что отверстия основания совмещены с отверстиями в стене. Используйте входящие в комплект поставки винты, чтобы прикрепить камеру к стене.



## Шаг 5:

Прикрепите верхнюю часть основания и поверните ее по часовой стрелке, чтобы зафиксировать.



## Шаг 6:

Отрегулируйте положение камеры.

# ПОИСК И УСТРАНЕНИЕ НЕИСПРАВНОСТЕЙ

## ПРОБЛЕМЫ УСТАНОВКИ И НАСТРОЙКИ

### 1. ПОЧЕМУ НА ИЗОБРАЖЕНИИ С КАМЕРЫ НАБЛЮДАЕТСЯ ДЫМКА ИЛИ ЯРКИЙ СВЕТ ПРИ ИСПОЛЬЗОВАНИИ РЕЖИМА НОЧНОГО НАБЛЮДЕНИЯ?

Возможно, свет от инфракрасных светодиодов камеры отражается от близлежащей поверхности или окна. Попробуйте изменить положение камеры.

### 2. ЧТО ДЕЛАТЬ, ЕСЛИ ЗАБЫТ ПАРОЛЬ ДЛЯ КАМЕРЫ?

Если пароль для камеры был забыт, то потребуется выполнить полный сброс к заводским настройкам.

Чтобы выполнить сброс к заводским настройкам, нажмите и удерживайте кнопку RESET в течение 10 секунд, например, с помощью распрямленной скрепки. Камера при этом должна быть включена.

Камера		
Основные характеристики	1/3-дюймовый трехмегапиксельный CMOS-сенсор с технологией прогрессивного сканирования Расстояние инфракрасной подсветки: 5 м Минимальное освещение: 0 люкс с инфракрасной подсветкой Встроенный ICR-фильтр 8-кратное цифровое увеличение Фокусное расстояние: 1,72 мм Апертура: F2.0	Углы обзора: 182° (по горизонтали) 112° (по вертикали) 182° (по диагонали) Минимальное расстояние до объекта: 10 см Встроенный микрофон Встроенный динамик Встроенный PIR-сенсор
Характеристики изображения	Настройка качества и размера изображения, скорости передачи кадров и скорости передачи данных Настройка яркости, контраста, резкости, насыщенности цвета и оттенка	Настраиваемые окна для обнаружения движения Метки времени и вставки текста
Сжатие видео	Сжатие в форматах H.264/MJPEG	JPEG для стоп-кадров
Разрешение видео	1920 x 1080, 1280 x 720, 640 x 352, 320 x 176 до 30 кадров/с	
Аудио	AAC	G.711
Беспроводной модуль	802.11ac/n/g/a (2,4 ГГц и 5 ГГц) Протоколы шифрования WPA/WPA2	Скорость беспроводного соединения до 433 Мбит/с <sup>1</sup> для диапазона 5 ГГц Скорость беспроводного соединения до 150 Мбит/с <sup>1</sup> для диапазона 2,4 ГГц
Сеть		
Сетевые протоколы	IPv4, ARP, TCP, UDP, ICMP DHCP-клиент NTP-клиент (D-Link) DNS-клиент DDNS-клиент (D-Link) SMTP-клиент	FTP-клиент HTTP-сервер PPPoE UPnP Port Forwarding HTTPS для настройки Bonjour
Безопасность	Защита учетной записи администратора и группы пользователей Аутентификация по паролю	Аутентификация HTTP
Управление		
Системные требования для Web-интерфейса	Операционная система: Microsoft Windows 8/7, Mac OS X 10.6 или выше	Web-браузер: Internet Explorer 7, Firefox 12, Safari 6 или выше

Управление событиями	Обнаружение движения Детектор уровня звука	Уведомление о событии и загрузка стоп-кадров/ видеоклипов через электронную почту или FTP
Удаленное управление	Доступ к интерфейсу с настройками через Web-браузер	
Управление с мобильных устройств	Приложение mydlink Lite для iOS, Android и Windows Phone мобильных устройств	Приложение mydlink+ для iOS и Android мобильных устройств
<b>Общие</b>		
Размеры	85,58 x 85,58 x 140,55 мм	
Вес	345 г ± 5%	
Питание	Внешний адаптер питания: 5 В постоянного тока, 2 А, 50/60 Гц	
Потребляемая мощность	Макс. 7,3 Вт ± 5%	
Температура	Рабочая: от 0° до 40°С	Хранения: от -25° до 70°С
Влажность	При эксплуатации: от 20% до 80% (без конденсата)	При хранении: от 5% до 95% (без конденсата)
Сертификаты	CE CE LVD FCC Class B	ICES C-Tick
Диаграмма с размерами		

<sup>1</sup> Максимальная скорость беспроводной передачи данных определена спецификациями стандартов IEEE 802.11ac и 802.11n. Скорость передачи данных может значительно отличаться от скорости беспроводного соединения. Условия, в которых работает сеть, а также факторы окружающей среды, включая объем сетевого трафика, конструкции и служебные данные сети снижают реальную пропускную способность. На радиус действия беспроводной сети могут влиять факторы окружающей среды.

## ТЕХНИЧЕСКАЯ ПОДДЕРЖКА

Обновления программного обеспечения и документация доступны на Интернет-сайте D-Link.

D-Link предоставляет бесплатную поддержку для клиентов в течение гарантийного срока.

Клиенты могут обратиться в группу технической поддержки D-Link по телефону или через Интернет.

Техническая поддержка компании D-Link работает в круглосуточном режиме ежедневно, кроме официальных праздничных дней. Звонок бесплатный по всей России.

### **Техническая поддержка D-Link:**

8-800-700-5465

### **Техническая поддержка через Интернет:**

<http://www.dlink.ru>

e-mail: [support@dlink.ru](mailto:support@dlink.ru)

## ОФИСЫ

### Россия

Москва, Графский переулок, 14

Тел.: +7 (495) 744-00-99

E-mail: [mail@dlink.ru](mailto:mail@dlink.ru)

### Україна

Київ, вул. Межигірська, 87-А

Тел.: +38 (044) 545-64-40

E-mail: [ua@dlink.ua](mailto:ua@dlink.ua)

### Moldova

Chisinau; str.C.Negruzzi-8

Tel: +373(22) 80-81-07

E-mail: [info@dlink.md](mailto:info@dlink.md)

### Беларусь

Мінск, пр-т Незалежнасці, 169

Тэл.: +375 (17) 218-13-65

E-mail: [support@dlink.by](mailto:support@dlink.by)

### Қазақстан

Алматы, қ. Құрманғазы, 143 үй

Тел.: +7 (727) 378-55-90

E-mail: [almaty@dlink.ru](mailto:almaty@dlink.ru)

### Հայաստան

Երևան, Դավթաշեն 3-րդ

թաղամաս, 23/5

Հեռ. +374 (10) 39-86-67

Էլ. փոստ՝ [info@dlink.am](mailto:info@dlink.am)

### საქართველო

თბილისი, მარიჯანის ქუჩა N4

ტელ.: +995 (032) 220-77-01

E-mail: [info@dlink.ge](mailto:info@dlink.ge)

### Latvija

Rīga, Lielirbes iela 27

Tel.: +371 (6) 761-87-03

E-mail: [info@dlink.lv](mailto:info@dlink.lv)

### Lietuva

Vilnius, Žirmūnų 139-303

Tel.: +370 (5) 236-36-29

E-mail: [info@dlink.lt](mailto:info@dlink.lt)

### Eesti

E-mail: [info@dlink.ee](mailto:info@dlink.ee)



DCS-2630L