

# HD Pan & Tilt Wi-Fi Camera

1 Мп беспроводная облачная сетевая HD-камера, день/ночь, с ИК-подсветкой до 5 м, приводом наклона/поворота и слотом для карты microSD

## Camera Mounting Instructions

Краткое руководство по установке

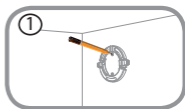
DCS-8515LH



# Camera Mounting Instructions

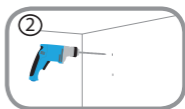
## Step 1:

Place the mount at the desired location, assuring that location of the power cord thread is also at the desired location. Use a pencil to mark the holes.



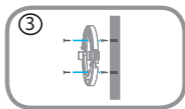
## Step 2:

Using a 6 mm drill bit, drill two 25 mm deep holes over the pencil marks. For a plaster, drywall, or concrete wall, insert the plastic anchors to support the screws first.



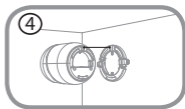
## Step 3:

Place the mount over the holes that are in the wall. Make sure to align the mount holes with the holes in the wall. Use the supplied screws to attach the mount to the surface of the wall.



## Step 4:

Align the bottom of the camera to the threads on the mount. Assure that the camera is securely snapped into place.

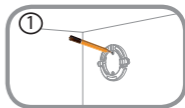


# БЕСПРОВОДНАЯ СЕТЕВАЯ КАМЕРА DCS-8515LN

## Инструкция по монтажу камеры

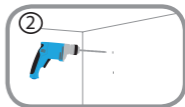
### Шаг 1:

Поместите кронштейн на то место, где планируется установить камеру, обеспечив необходимое расположение канала для кабеля питания. Разметьте карандашом отверстия для монтажа.



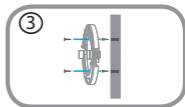
### Шаг 2:

Используя сверло диаметром 6 мм, просверлите два отверстия глубиной 25 мм в размеченном месте. Если стена сделана из гипса, гипсокартона или бетона, сначала вставьте пластмассовые анкеры для удержания винтов.



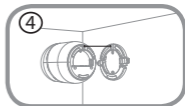
### Шаг 3:

Поместите кронштейн поверх сделанных отверстий. Убедитесь, что отверстия кронштейна совмещены с отверстиями в стене. Используйте входящие в комплект поставки винты, чтобы прикрепить кронштейн к стене.



### Шаг 4:

Прикрепите камеру нижней панелью к кронштейну. Зафиксируйте камеру.



## Комплект поставки

- Беспроводная сетевая камера DCS-8515LH
- Адаптер питания с разъемом Micro-USB
- Кронштейн для крепления к стене
- Краткое руководство по установке

## Технические характеристики

Аппаратное обеспечение		
Интерфейсы	<ul style="list-style-type: none"><li>• Слот для карты microSD<sup>1</sup></li></ul>	
Параметры камеры		
Основные характеристики	<ul style="list-style-type: none"><li>• 1/4-дюймовый мегапиксельный CMOS-сенсор с технологией прогрессивного сканирования</li><li>• Расстояние инфракрасной подсветки: 5 м</li><li>• Минимальное освещение:<ul style="list-style-type: none"><li>• С инфракрасной подсветкой: 0 люкс</li></ul></li><li>• Встроенный ICR-фильтр</li><li>• Фокусное расстояние: 2,55 мм</li></ul>	<ul style="list-style-type: none"><li>• Апертура: F2.2</li><li>• Углы обзора (16:9):<ul style="list-style-type: none"><li>• 96° (по горизонтали)</li><li>• 53° (по вертикали)</li><li>• 120° (по диагонали)</li></ul></li><li>• Встроенный микрофон</li><li>• Встроенный динамик</li></ul>
Характеристики изображения	<ul style="list-style-type: none"><li>• Настраиваемое разрешение видео</li><li>• Настраиваемый уровень громкости для обнаружения звука</li></ul>	<ul style="list-style-type: none"><li>• Настраиваемые окна для обнаружения движения</li></ul>
Сжатие видео	<ul style="list-style-type: none"><li>• Сжатие видео в формате H.264</li></ul>	<ul style="list-style-type: none"><li>• Сжатие в формате JPEG для стоп-кадров</li></ul>
Разрешение видео	<ul style="list-style-type: none"><li>• Основной профиль: 720p (1280 x 720) до 30 кадров/с</li></ul>	<ul style="list-style-type: none"><li>• Дополнительный профиль: 360p (480 x 360) до 30 кадров/с</li></ul>
Аудио	<ul style="list-style-type: none"><li>• MPEG-2 AAC LC</li></ul>	
Наклон/поворот		
Угол поворота	<ul style="list-style-type: none"><li>• От -170° до +170° (всего 340°); скорость вращения 30° в секунду</li></ul>	

Угол наклона	• От -10° до +95° (всего 105°); скорость вращения 25° в секунду	
Сеть		
Беспроводной модуль	• 802.11b/g/n с шифрованием WPA/WPA2 <sup>2</sup>	• Bluetooth Low Energy (BLE) 4.0
Сетевые протоколы	• IPv4, IPv6, ARP, TCP/IP, UDP, ICMP • DHCP-клиент	• HTTPS • Bonjour
Управление		
Управление событиями	• Обнаружение движения • Обнаружение звука • Облачная запись • Запись видео на карту microSD <sup>1</sup>	• Сохранение на мобильное устройство стоп-кадров и видеоклипов, сделанных вручную • Push-уведомления
Управление с мобильных устройств	• Приложение mydlink™ для мобильных устройств с iOS и Android <sup>3</sup>	
Физические параметры и условия эксплуатации		
Условия использования	• Только для использования в помещении	
Размеры	• Диаметр: 88 мм • Высота: 128,5 мм	
Вес	• Камера: 340 г	• Кронштейн для крепления к стене: 11 г
Питание	• Адаптер питания: - Вход: 100-240 В переменного тока, 50/60 Гц - Выход: 5 В постоянного тока 1,2 А (Micro-USB)	
Потребляемая мощность	• Максимальная: 4,8 Вт	
Температура	• Рабочая: от 0 до 40 °C	• Хранения: от -20 до 70 °C

Влажность	<ul style="list-style-type: none"> <li>• При эксплуатации: от 20% до 80% (без конденсата)</li> </ul>	<ul style="list-style-type: none"> <li>• При хранении: от 5% до 95% (без конденсата)</li> </ul>
Сертификаты	<ul style="list-style-type: none"> <li>• CE</li> <li>• CE LVD</li> </ul>	<ul style="list-style-type: none"> <li>• FCC</li> <li>• ICES</li> </ul>

<sup>1</sup>Камера совместима с картами microSD/SDHC/SDXC до v3.01 объемом до 256 Гб. Камера несовместима с картами v4.x.

<sup>2</sup> Максимальная скорость беспроводной передачи данных определена спецификациями стандарта IEEE 802.11n. Скорость передачи данных может значительно отличаться от скорости беспроводного соединения. Условия, в которых работает сеть, а также факторы окружающей среды, включая объем сетевого трафика, строительные материалы и конструкции, и служебные данные сети могут снизить реальную пропускную способность. На радиус действия беспроводной сети могут влиять факторы окружающей среды.

<sup>3</sup> Для получения информации о системных требованиях к операционной системе перейдите на страницу магазина приложений.

## Правила и условия безопасной эксплуатации

Внимательно прочитайте данный раздел перед установкой и подключением устройства. Убедитесь, что устройство, адаптер питания и кабели не имеют механических повреждений. Устройство должно быть использовано только по назначению, в соответствии с кратким руководством по установке.

Устройство предназначено для эксплуатации в сухом, чистом, не запыленном и хорошо проветриваемом помещении с нормальной влажностью, в стороне от мощных источников тепла. Не используйте его на улице и в местах с повышенной влажностью. Не размещайте на устройстве посторонние предметы. Вентиляционные отверстия устройства должны быть открыты. Температура окружающей среды в непосредственной близости от устройства и внутри его корпуса должна быть в пределах от 0 до +40 °С. Используйте адаптер питания только из комплекта поставки устройства. Не включайте адаптер питания, если его корпус или кабель повреждены. Подключайте адаптер питания только к исправным розеткам с параметрами, указанными на адаптере питания.

Не вскрывайте корпус устройства! Перед очисткой устройства от загрязнений и пыли отключите питание устройства. Удаляйте пыль с помощью влажной салфетки. Не используйте жидкие/аэрозольные очистители или магнитные/статические устройства для очистки. Избегайте попадания влаги в устройство и адаптер питания. Во избежание повреждения матрицы не направляйте объектив видеокamеры на очень яркие объекты и солнце.

Срок службы устройства – 2 года.

Гарантийный период исчисляется с момента приобретения устройства у официального дилера на территории России и стран СНГ и составляет один год.

Вне зависимости от даты продажи гарантийный срок не может превышать 2 года с даты производства изделия, которая определяется по 6 (год) и 7 (месяц) цифрам серийного номера, указанного на наклейке с техническими данными.

Год: А - 2010, В - 2011, С - 2012, D - 2013, E - 2014, F - 2015, G - 2016, H - 2017, I - 2018, J - 2019.

Месяц: 1 - январь, 2 - февраль, ..., 9 - сентябрь, А - октябрь, В - ноябрь, С - декабрь.

При обнаружении неисправности устройства обратитесь в сервисный центр или группу технической поддержки D-Link.

## ТЕХНИЧЕСКАЯ ПОДДЕРЖКА

Обновления программного обеспечения и документация доступны на Интернет-сайте D-Link.

D-Link предоставляет бесплатную поддержку для клиентов в течение гарантийного срока. Клиенты могут обратиться в группу технической поддержки D-Link по телефону или через Интернет.

Техническая поддержка компании D-Link работает в круглосуточном режиме ежедневно, кроме официальных праздничных дней. Звонок бесплатный по всей России.

### Техническая поддержка D-Link:

8-800-700-5465

### Техническая поддержка через Интернет:

<http://www.dlink.ru>

e-mail: [support@dlink.ru](mailto:support@dlink.ru)

### Изготовитель:

Д-Линк Корпорейшн, 11494, Тайвань, Тайбэй, Нэйху Дистрикт, Синху 3-Роуд, № 289

### Уполномоченный представитель, импортер:

ООО "Д-Линк Трейд"

390043, г. Рязань, пр. Шабулина, д.16

Тел.: +7 (4912) 503-505

## ОФИСЫ

### Россия

Москва, Графский переулок, 14

Тел.: +7 (495) 744-00-99

E-mail: [mail@dlink.ru](mailto:mail@dlink.ru)

### Україна

Київ, вул. Межигірська, 87-А

Тел.: +38 (044) 545-64-40

E-mail: [ua@dlink.ua](mailto:ua@dlink.ua)

### Moldova

Chisinau; str.C.Negruzzi-8

Tel.: +373 (22) 80-81-07

E-mail: [info@dlink.md](mailto:info@dlink.md)

### Беларусь

Мінск, пр-т Незалежнасці, 169

Тэл.: +375 (17) 218-13-65

E-mail: [support@dlink.by](mailto:support@dlink.by)

### Қазақстан

Алматы, Құрманғазы к-сі, 143 үй

Тел.: +7 (727) 378-55-90

E-mail: [almaty@dlink.ru](mailto:almaty@dlink.ru)

### Հայաստան

Երևան, Դաշթաշեն 3-րդ

թաղամաս, 23/5

Հեռ. +374 (10) 39-86-67

Էլ. փոստ [info@dlink.am](mailto:info@dlink.am)

### Latvija

Rīga, Lielirbes iela 27

Tel.: +371 (6) 761-87-03

E-mail: [info@dlink.lv](mailto:info@dlink.lv)

### Lietuva

Vilnius, Žirmūnų 139-303

Tel.: +370 (5) 236-36-29

E-mail: [info@dlink.lt](mailto:info@dlink.lt)

### Eesti

E-mail: [info@dlink.ee](mailto:info@dlink.ee)

### Türkiye

Uphill Towers Residence A/99

Ataşehir /ISTANBUL

Tel: +90 (216) 492-99-99

Email: [info.tr@dlink.com.tr](mailto:info.tr@dlink.com.tr)

### ישראל

רח' המגשמים 20

קריית מטלון

פתח תקווה

072-2575555

[support@dlink.co.il](mailto:support@dlink.co.il)



052

