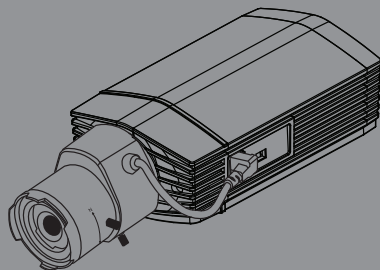


**D-Link**<sup>®</sup>  
Building Networks for People

## Quick Installation Guide Full HD Day & Night WDR Network Camera

DCS-3716



Руководство по быстрой установке

Documentation also available on  
CD and via the D-Link Website

---

# Руководство по быстрой установке DCS-3716

Руководство по быстрой установке содержит базовые инструкции по установке IP-камеры DCS-3716 в сети. Дополнительная информация по использованию камеры доступна в Руководстве пользователя на CD-диске, включенном в комплект поставки, или на Web-сайте техподдержки D-Link.

## Шаги по установке

1. Проверьте комплект поставки.
2. Обзор аппаратного обеспечения
3. Установка аппаратного обеспечения
4. Настройка с помощью Мастера установки
5. Настройка Увеличения/Фокуса

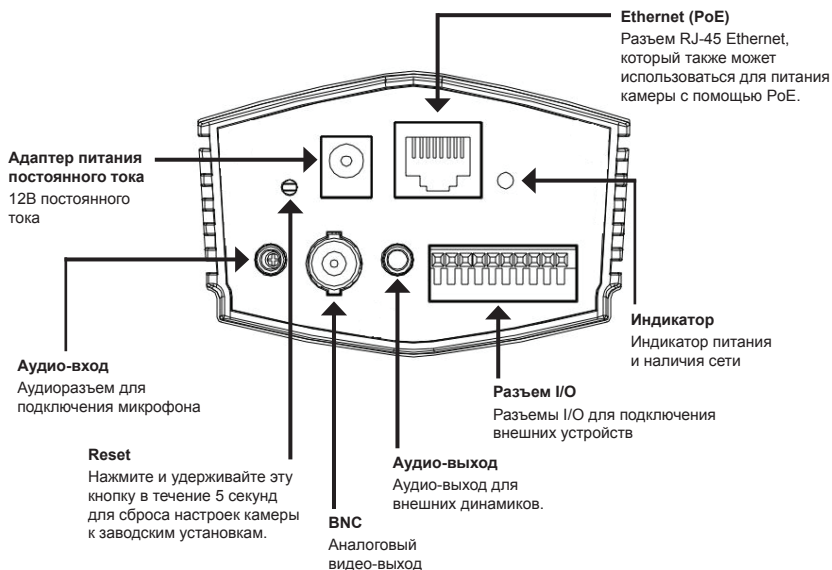
## 1. Комплект поставки

- ° IP-камера DCS-3716
- ° Подставка для камеры
- ° Руководство пользователя и Программное обеспечение на CD-ROM
- ° Кабель Ethernet KAT5
- ° Адаптер питания
- ° Руководство по быстрой установке
- ° C-CS адаптер (кольцо 5мм)

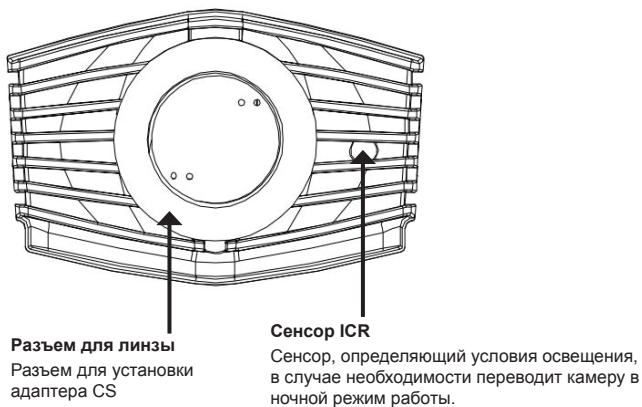
Если что-либо из перечисленного отсутствует, обратитесь, пожалуйста, к поставщику.

## 2. Обзор аппаратного обеспечения

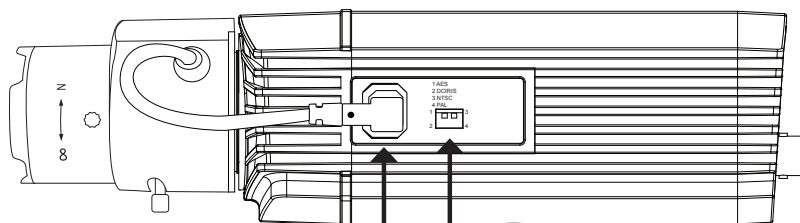
### Задняя панель



### Передняя панель




## Передняя панель

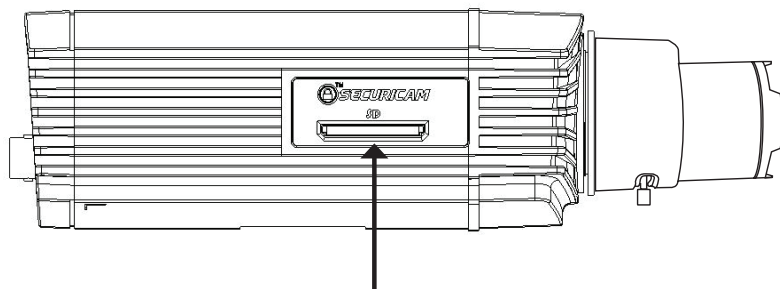


**Разъем DC-Iris**  
Разъем для линз с  
автоматической диафрагмой

**DIP переключатель**  
Переключатель между несколькими  
региональными форматами.

<b>1 3</b>	1. AES: автоматически электронный затвор
	2. DC IRIS: переключатель автоматической диафрагмы
	3. NTSC: переключатель выходного ТВ сигнала
<b>2 4</b>	4. PAL: переключатель выходного ТВ сигнала

## Левая панель



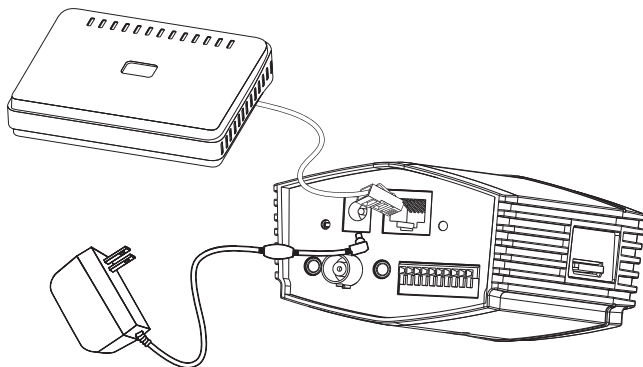
**Слот для SD-карт**  
Слот для SD-карт используется для  
хранения записанного видео и картинок

---

## 3. Установка устройства

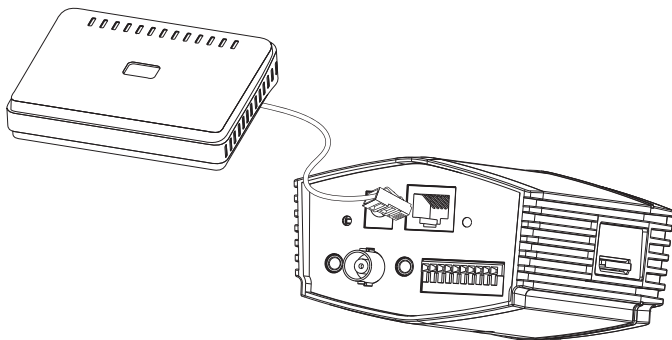
### Базовое соединение (без PoE)

Подключите камеру к коммутатору или маршрутизатору с помощью кабеля Ethernet. Подключите кабель адаптера питания к камере и к электрической розетке.



### Подключение с использованием коммутатора PoE

Если используется PoE коммутатор или маршрутизатор, подключите сетевую камеру через кабель Ethernet. PoE будет передавать питание и данные по одному кабелю.



**Примечание:** Как только на устройство будет подаваться питание, индикатор загорится красным светом. Если устройство получило IP-адрес и станет доступным по сети, индикатор будет гореть зеленым светом.

## 4. Конфигурация с помощью мастера установки

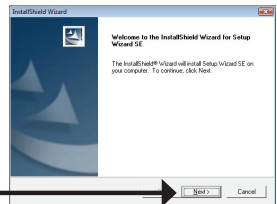
Расположите компакт-диск DCS-3716 в CD-ROM привод компьютера для начала установки. Если функция автозагрузки на компьютере отключена, или файл D-Link Launcher не загрузился автоматически, то нажмите Пуск > Выполнить. Введите D:\autorun.exe, где D: означает букву привода CD-ROM.

Нажмите **Setup Wizard** для начала установки.

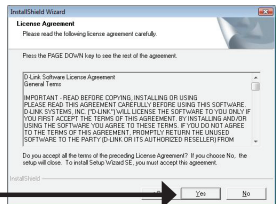


После нажатия на Setup Wizard откроется следующее окно.

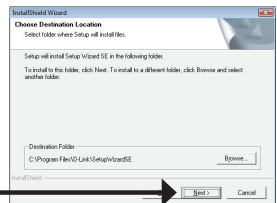
Нажмите **Next** для продолжения.



Нажмите **Yes** для принятия лицензионного соглашения.

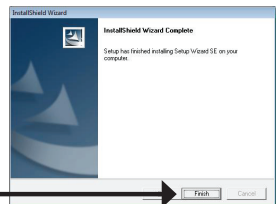


Чтобы начать процесс установки, нажмите **Next**.



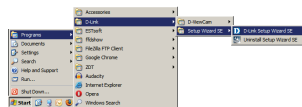
**Примечание:** Установка может занять несколько минут.

Нажмите **Finish** для завершения установки.



Нажмите на иконку D-Link Setup Wizard SE, созданную в меню Windows - Пуск.

## Пуск > D-Link > Setup Wizard SE



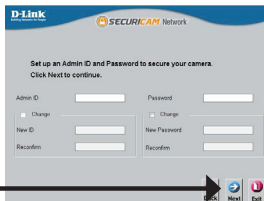
Появится мастер установки и отобразит MAC-адрес и IP-адрес камеры. Если в сети присутствует DHCP-сервер, то будет отображен корректный IP-адрес. Если в сети не используется DHCP-сервер, то будет отображен статический IP-адрес по умолчанию для сетевой камеры - 192.168.0.20.

Нажмите кнопку **Wizard** для продолжения.



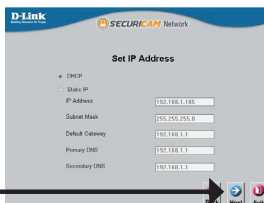
Введите имя администратора и пароль. Для первой регистрации имя администратора по умолчанию admin с пустым паролем.

Нажмите **Next**, для перехода на следующую страницу.

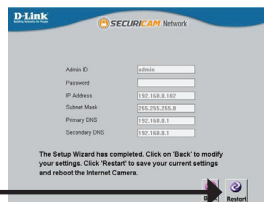


Выберите DHCP-сервер, если камера при начальной загрузке получает IP-адрес автоматически. Выберите статический IP-адрес, если камера при загрузке каждый раз будет использовать тот же самый IP-адрес.

Нажмите **Next**, для перехода на следующую страницу.



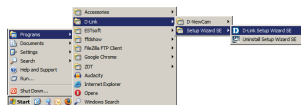
Уделите немного времени для подтверждения настроек и нажмите **Restart**.



## Обзор камеры через web-браузер

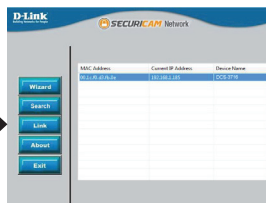
Нажмите на иконку **D-Link Setup Wizard SE**, созданную в меню Windows - Пуск.

Пуск > D-Link > Setup Wizard SE

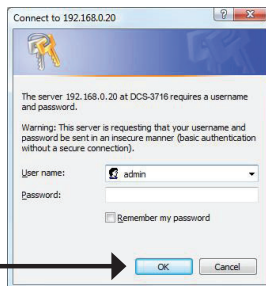


Выберите камеру и нажмите кнопку "Link" для доступа к web-странице конфигурации.

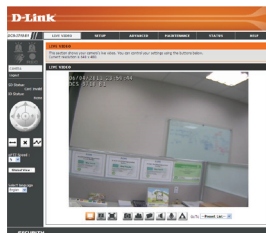
Мастер установки автоматически откроется в web-браузере с IP-адресом камеры.



Введите имя пользователя по умолчанию - admin и оставьте поле с паролем пустым. Нажмите **OK** для продолжения.



Данный раздел отображает реальное видео с камеры. Здесь можно выбрать свой профиль и отображение видео или управлять камерой. За дополнительной информацией по web-конфигурации, пожалуйста, обратитесь к руководству пользователя на компакт-диске или на web-сайте D-Link.



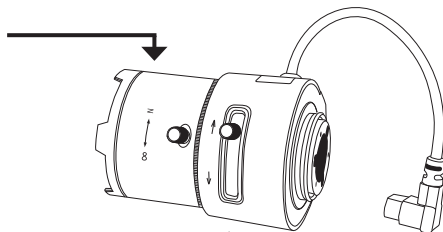


---

## 5. Регулировка масштаба/фокуса

### Регулировка фокуса

Отвинтите регулятор фокуса для его ослабления. Отрегулируйте диапазон фокусировки перемещая регулятор налево или направо до тех пор, пока изображение не станет четким. При завершении зафиксируйте регулятор фокуса.



### Регулировка масштаба изображения

Отвинтите регулятор фокуса для ослабления регулятора масштабирования. Настройте масштабный множитель с помощью перемещения регулятора налево или направо до тех пор, пока не достигнете желаемого диапазона. При завершении зафиксируйте регулятор масштабирования.

---

## Техническая поддержка

Обновления программного обеспечения и документация доступны на Интернет-сайте D-Link. D-Link предоставляет бесплатную поддержку для клиентов в течение гарантийного срока.

Клиенты могут обратиться в группу технической поддержки D-Link по телефону или через Интернет.

### Техническая поддержка D-Link:

+7(495) 744-00-99

### Техническая поддержка через Интернет

<http://www.dlink.ru>

e-mail: [support@dlink.ru](mailto:support@dlink.ru)

## Офисы

### Украина,

04080 г. Киев , ул. Межигорская, 87-А, офис 18

Тел.: +38 (044) 545-64-40

E-mail: [kiev@dlink.ru](mailto:kiev@dlink.ru)

### Беларусь

220114, г. Минск, проспект Независимости, 169, БЦ "XXI Век"

Тел.: +375(17) 218-13-65

E-mail: [minsk@dlink.ru](mailto:minsk@dlink.ru)

### Казахстан,

050008, г. Алматы, ул. Курмангазы, дом 143 (уг. Муқанова)

Тел./факс: +7 727 378-55-90

E-mail: [almaty@dlink.ru](mailto:almaty@dlink.ru)

### Узбекистан

100015, г.Ташкент, ул. Нукуская, 89

Тел./Факс: +998 (71) 120-3770, 150-2646

E-mail: [tashkent@dlink.ru](mailto:tashkent@dlink.ru)

### Армения

0038, г. Ереван, ул. Абабяна, 6/1, 4 этаж

Тел./Факс: + 374 (10) 398-667

E-mail: [erevan@dlink.ru](mailto:erevan@dlink.ru)

### Грузия

0162, г. Тбилиси,

проспект Чавчавадзе 74, 10 этаж

Тел./Факс: + 995 (32) 244-563

### Lietuva

09120, Vilnius, Žirmūnų 139-303

Tel./faks. +370 (5) 236-3629

E-mail: [info@dlink.lt](mailto:info@dlink.lt)

### Eesti

Peterburi tee 46-205

11415, Tallinn, Eesti , Susi Bürookeskus

tel +372 613 9771

e-mail: [info@dlink.ee](mailto:info@dlink.ee)

### Latvija

Mazā nometņu 45/53 (ieeja no Nāras ielas)

LV-1002, Rīga

tel.: +371 6 7618703 +371 6 7618703

e-pasts: [info@dlink.lv](mailto:info@dlink.lv)