

D-Link®

HIGH SPEED DOME NETWORK CAMERA



DCS-6815
DCS-6817
DCS-6818

- Quick Installation Guide+
- Руководство по быстрой установке+
- Guía de Instalación Rápida+
- Guia de Instalação Rápida+
- 快速安裝指南+
- Petunjuk Pemasangan Cepat+
- クイックインストールガイド+

NETWORK CAMERA

Quick Installation Guide

DCS-6815/6817/6818

HIGH SPEED DOME NETWORK CAMERA

Package Contents

If any of the items are missing, please contact your reseller.



Dome Network Camera



Optical Cover



Software CD



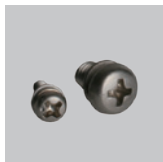
Data Cable for Video, Alarm, and Power (AC 24V)



Waterproof Collar



Lubricant



Screws



Power Cable



Power Adapter

System Requirements

- CPU: Pentium 4 1.4GHz or above
- Hard Disk: 40GB or above
- Memory: 256MB or above
- Browser: Internet Explorer 6.0 or above
- Video Resolution: SVGA or XGA (1024x768 or above)

Hardware Overview

Mounting Point: This part of the cap is used to mount the dome camera enclosure.

Cap: This cap covers the Connection Panel.

Optical Cover: This clear dome protects the camera apparatus from.



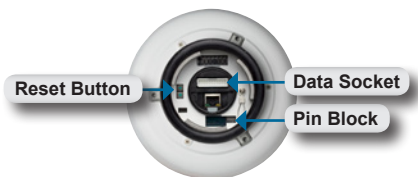
Dome Camera

Hardware Overview

Reset Button:The button can be used to reset the system or restore the factory default settings. To reset, simply press and hold the button for 5 seconds.

Data Socket:This 22 pin socket accepts the power/data cable.

PIN Block:Pin 5 can be used to perform a mechanical reset.



Connections Panel

Hardware Installation

STEP 1

Unpack the DCS-6815/6817/6818 and remove the dome camera unit.



STEP 2

Rotate the cap and remove it from the camera body.



STEP 3

Remove the protective cover and PE sheet.



STEP 4

Apply some lubricant on the cover's waterproof seal to make the installation process smoother. Attach the optical cover to the camera body.

The small protrusions on the cover must align with the four holes on the camera body.



STEP 5

Gently press down the dome cover with two hands on the side of it.

Warning: DO NOT press down on the optical cover. This might cause damage to the camera.



STEP 6

Screw the dome cover and body together.

Hardware Installation

STEP 7

Insert the data cable into the opening on the cap.



STEP 8

Connect the 22-pin connector to the slot on the camera enclosure. The connector will lock into place.



STEP 9

Connect the power cable to the power adapter.



STEP 10

Connect the power adapter's 3-pin connector to the camera's 3-pin power connector.



STEP 11

Connect one end of the CAT 5 Ethernet cable to the RJ-45 connector of the camera enclosure, and the other end of the cable to your network.



STEP 12

Plug the power cable into a wall outlet.

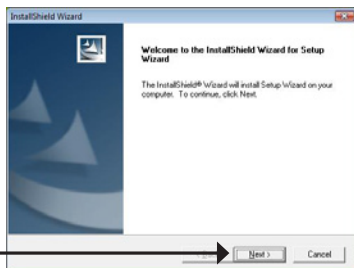
Software Installation

Insert the DCS-6815/6817/6818 CD into the CD-ROM drive. If the CD Autorun function does not automatically start on your computer, click Windows® Start > Run. In the Run command box type "**D:\autorun.exe**", where D: represents the drive letter of your CDROM. If it does start, proceed to the next screen.

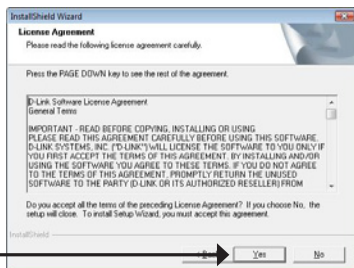
Click **Setup Wizard**



Click **Next** to continue.

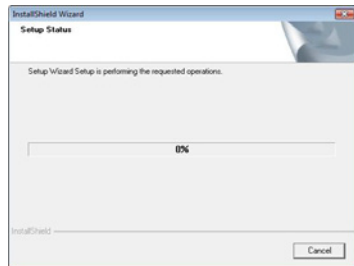
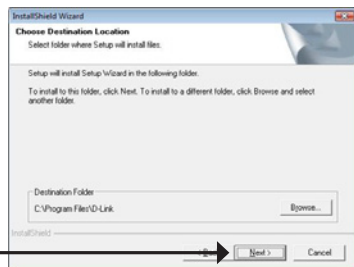


Click **Yes** to accept the License Agreement.

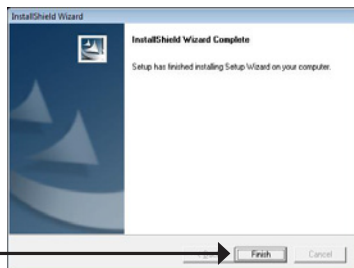


To start the installation click **Next**.

Note: The installation may take several minutes to complete.



Click **Finish** to complete the installation.



Configuring Your Camera with the Installation Wizard

Click on the **D-Link Setup Wizard SE** icon that was created in your Windows Start menu.

The Setup Wizard will appear and show the MAC address of the DCS-6815/6817/6818 and an IP Address (which may or may not be correct depending on what you have your DCS-6815/6817/6818 connected to). If you have a DHCP server on your network, there will be a valid IP Address displayed here.

Note: A DHCP server is a device that supplies IP addresses to your network devices automatically.

Your camera's IP Address will be displayed here along with its corresponding MAC Address.

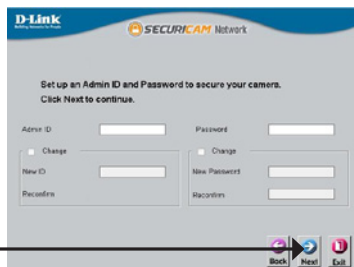
Click the **Wizard** button



Enter the admin ID and password.

Note: The default Admin ID is admin with the password left blank.

Click **Next**



Select DHCP if you want to obtain a new IP address every time the camera boots up, or select static IP to use the same IP address at each boot up.



Click Next

Viewing Your Internet Camera

Click the button labeled **Link** to access the web configuration. The Setup Wizard will automatically open your web browser to the IP address of the DCS-6815/6817/6818, in this example it is: <http://192.198.0.20>. Your camera may have a different IP Address.



Click Link

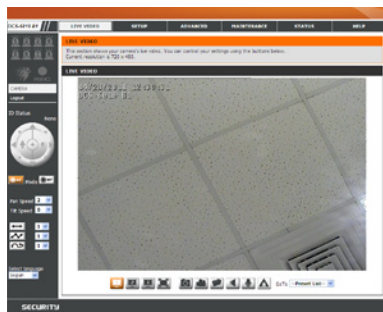
Enter **admin** as the default username and leave the password blank. Click **OK** to continue.



Click OK

This section shows your camera's live video. You can control your settings using the buttons below. For more information on using the web configuration, please refer to the user manual.

Install the **ActiveX** control to view live video.



You can find software updates and user documentation on the D-Link website.

Tech Support for customers in

Australia:

Tel: 1300-766-868
24/7 Technical Support
Web: <http://www.dlink.com.au>
E-mail: support@dlink.com.au

India:

Tel: +91-22-27626600
Toll Free 1800-22-8998
Web: www.dlink.co.in
E-Mail: helpdesk@dlink.co.in

Singapore, Thailand, Indonesia, Malaysia, Philippines, Vietnam:

Singapore - www.dlink.com.sg
Thailand - www.dlink.co.th
Indonesia - www.dlink.co.id
Malaysia - www.dlink.com.my
Philippines - www.dlink.com.ph
Vietnam - www.dlink.com.vn

Korea:

Tel : +82-2-2028-1810
Monday to Friday 9:00am to 6:00pm
Web : <http://d-link.co.kr>
E-mail : g2b@d-link.co.kr

New Zealand:

Tel: 0800-900-900
24/7 Technical Support
Web: <http://www.dlink.co.nz>
E-mail: support@dlink.co.nz

South Africa and Sub Sahara Region:

Tel: +27 12 661 2025
08600 DLINK (for South Africa only)
Monday to Friday 8:30am to 9:00pm South Africa Time
Web: <http://www.d-link.co.za>
E-mail: support@d-link.co.za

Saudi Arabia (KSA):

Tel: +966 01 217 0008
Fax: +966 01 217 0009
Saturday to Wednesday 9.30AM to 6.30PM
Thursdays 9.30AM to 2.00 PM
E-mail: Support.sa@dlink-me.com

D-Link Middle East - Dubai, U.A.E.

Plot No. S31102,
Jebel Ali Free Zone South,
P.O.Box 18224, Dubai, U.A.E.
Tel: +971-4-8809022
Fax: +971-4-8809066 / 8809069
Technical Support: +971-4-8809033
General Inquiries: info.me@dlink-me.com
Tech Support: support.me@dlink-me.com

Egypt

1, Makram Ebeid Street - City Lights Building
Nasrcity - Cairo, Egypt
Floor 6, office C2
Tel.: +2 02 26718375 - +2 02 26717280
Technical Support: +2 02 26738470
General Inquiries: info.eg@dlink-me.com
Tech Support: support.eg@dlink-me.com

Kingdom of Saudi Arabia

Office # 84 ,
Al Khaleej Building (Mujamathu Al-Khaleej)
Opp. King Fahd Road, Olaya
Riyadh - Saudi Arabia
Tel: +966 1 217 0008
Technical Support:
+966 1 2170009 / +966 2 6522951
General Inquiries: info.sa@dlink-me.com
Tech Support: support.sa@dlink-me.com

Pakistan

Islamabad Office:
61-A, Jinnah Avenue, Blue Area,
Suite # 11, EBC, Saudi Pak Tower,
Islamabad - Pakistan
Tel.: +92-51-2800397, 2800398
Fax: +92-51-2800399

Karachi Office:

D-147/1, KDA Scheme # 1,
Opposite Mudassir Park, Karsaz Road,
Karachi – Pakistan
Phone: +92-21-34548158, 34326649
Fax: +92-21-4375727
Technical Support: +92-21-34548310, 34305069
General Inquiries: info.pk@dlink-me.com
Tech Support: support.pk@dlink-me.com

TECHNICAL SUPPORT

Iran

Unit 5, 5th Floor, No. 20, 17th Alley , Bokharest
St. , Argentine Sq. ,
Tehran IRAN
Postal Code : 1513833817
Tel: +98-21-88880918,19
+98-21-88706653,54
General Inquiries: info.ir@dlink-me.com
Tech Support: support.ir@dlink-me.com

Morocco

M.I.T.C
Route de Nouaceur angle RS et CT 1029
Bureau N° 312 ET 337
Casablanca , Maroc
Phone : +212 663 72 73 24
Email: support.na@dlink-me.com

Lebanon RMA center

Dbayeh/Lebanon
PO Box:901589
Tel: +961 4 54 49 71 Ext:14
Fax: +961 4 54 49 71 Ext:12
Email: taoun@dlink-me.com

Bahrain

Technical Support: +973 1 3332904

Kuwait:

Technical Support: + 965 22453939 / +965
22453949

Türkiye Merkez İrtibat Ofisi

Ayazağa Maslak yolu
Erdebil Cevahir İş Merkezi No: 5/A Ayazağa /
Maslak İstanbul
Tel: +90 212 2895659
Ücretsiz Müşteri Destek Hattı: 0 800 211 00 65
Web:www.dlink.com.tr
Teknik Destek: support.tr@dlink.com.tr

ISRAEL

מטלון סנטר
רח' המגשימים 20
קרית מטלון, פ"ת 49348
ת.ד. 7060
טלפון: 073-277-11-77
אי-מאייל כללי: info@dlink.co.il
אי-מאייל תמיכה: support@dlink.co.il

Руководство по быстрой установке DCS-6815/6817/6818

ВЫСОКОСКОРОСТНАЯ IP-КАМЕРА

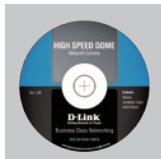
Если что-либо из перечисленного отсутствует, пожалуйста, обратитесь к поставщику.



DCS-6815 IP-камера



Кожух из оптического стекла



Программное обеспечение на CD-диске



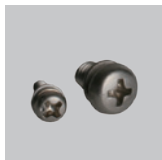
Дата-кабель для видео, уведомлений и питания (24В переменного тока)



Водонепроницаемый хомут



Смазочное средство



Винты



Кабель питания



Адаптер питания

Системные требования

- Процессор: Pentium 4 1,4ГГц или выше
- Жесткий диск: 40ГБ или выше
- Объем памяти: 256МБ или выше
- Браузер: Internet Explorer 6.0 или выше
- Разрешение видео: SVGA или XGA (1024x768 или выше)

Обзор аппаратного обеспечения

Место крепления: Эта часть кожуха используется для прикрепления корпуса камеры.

Кожух: Данный кожух защищает панель подключений.

Кожух из оптического стекла: Этот прозрачный кожух защищает камеру.

Место крепления

Кожух

Кожух из оптического стекла



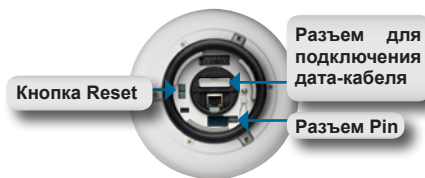
Купольная камера

Обзор аппаратного обеспечения

Кнопка Reset: Кнопка используется для сброса системы к заводским настройкам или восстановления заводских настроек по умолчанию. Для сброса к заводским настройкам нажмите и удерживайте кнопку в течение 5 секунд.

Разъем для дата-кабеля: Этот разъем 22-pin предназначен для подключения кабеля питания/дата.

Разъем PIN: Разъем 5-Pin может использоваться для механического сброса настроек.



Панель подключений

Установка аппаратного обеспечения

ШАГ 1

Распакуйте коробку и извлеките камеру DCS-6815/6817/6818.



ШАГ 2

Поверните защитную крышку и снимите ее с корпуса камеры.



ШАГ 3

Извлеките защитный кожух и пленку.



ШАГ 4

Нанесите небольшое количество смазочного средства на водонепроницаемый хомут для облегчения процесса установки. Прикрепите кожух из оптического стекла к корпусу камеры.



Небольшие выступы на кожухе должны совпадать с четырьмя отверстиями корпуса камеры.

ШАГ 5

Аккуратно нажмите двумя руками на купольный кожух.



Предупреждение: НЕ нажимайте на кожух из оптического стекла. Это может повредить камеру.

ШАГ 6

Прикрепите купольный кожух к корпусу камеры.



Установка аппаратного обеспечения

ШАГ 7

Вставьте дата-кабель в разъем на кожухе.



ШАГ 8

Подключите коннектор 22-pin к слоту на корпусе камеры. Плотно зафиксируйте коннектор.



ШАГ 9

Подключите кабель питания к адаптеру питания.



ШАГ 10

Подключите 3-pin коннектор адаптера питания к 3-pin разъему питания камеры.



ШАГ 11

Подключите кабель Ethernet категории 5 к разъему RJ-45 камеры и к сети.



ШАГ 12

Подключите кабель питания к розетке.

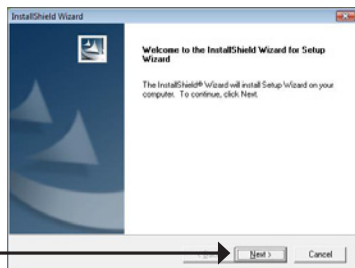
Установка программного обеспечения

Вставьте CD-диск в привод CD-ROM. Если на компьютере отключена функция автоматического запуска или запуск не произошел автоматически, нажмите Пуск > Выполнить. В поле **Открыть** введите "D:\DCS5605_5635.exe", где D: - имя привода CD-ROM. Если запуска не произошло, перейдите к следующему экрану

Нажмите **Setup Wizard**
(Мастер установки)

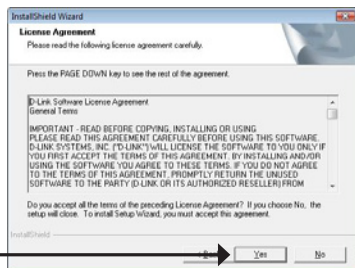


Нажмите **Next** (Далее), чтобы продолжить.



Нажмите **Next** (Далее)

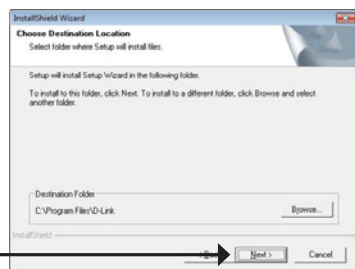
Нажмите **Yes** (Да)



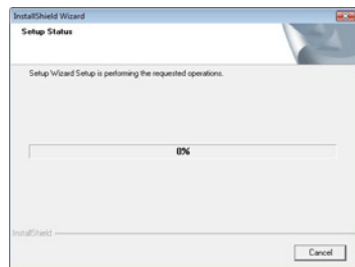
Нажмите **Yes** (Да)

Нажмите **Next** (Далее), чтобы начать установку.

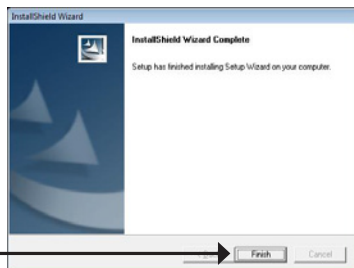
Внимание: Для завершения установки потребуется несколько минут.



Нажмите **Next** (Далее)



Нажмите **Finish** (Завершить) для завершения установки.



Нажмите **Finish** (Завершить)

Настройка камеры с помощью Мастера установки

Нажмите иконку **D-Link Setup Wizard SE** (Мастер установки D-Link) в меню Windows Пуск.

Мастер установки отображает MAC-адрес камеры DCS-6815/6817/6818 и IP-адрес (который может оказаться некорректным в зависимости от устройств, к которым подключена камера DCS-6815/6817/6818). Если в сети присутствует DHCP-сервер, здесь будет отображен корректный IP-адрес.

Внимание: DHCP-сервер – это устройство, автоматически назначающее IP-адреса сетевым устройствам.

IP-адрес камеры будет отображен здесь вместе с соответствующим MAC-адресом.

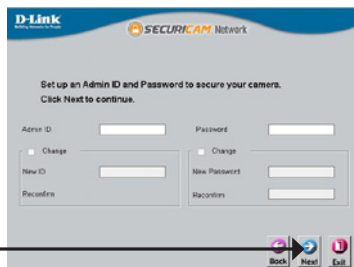
Нажмите кнопку **Wizard**



Введите имя пользователя и пароль.

Внимание: Имя пользователя по умолчанию “admin”, поле пароля остается незаполненным.

Нажмите **Next** (Далее)



Выберите DHCP, если каждый раз при перезагрузке камеры необходимо получать новый IP-адрес, или выберите статический IP-адрес, чтобы использовать один и тот же IP-адрес при перезагрузке.

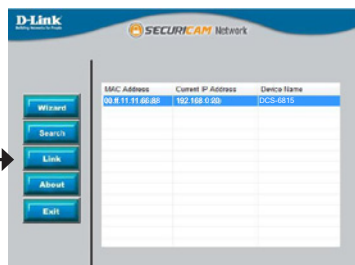
Нажмите **Next** (Далее)



Просмотр IP-камеры

Нажмите кнопку **Link** (Подключение) для доступа к Web-настройкам. Мастер установки автоматически откроет в Web-браузере IP-адрес камеры DCS-6815/6817/6818, в данном примере <http://192.198.0.20>. Камера пользователя может обладать другим IP-адресом.

Нажмите **Link** (Подключение)



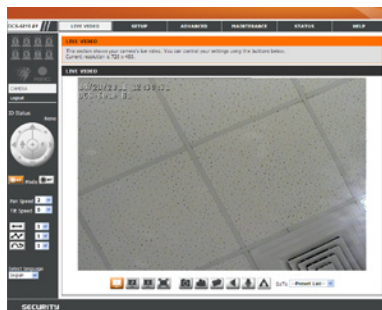
Введите **admin** в качестве имени пользователя по умолчанию, поле пароля оставьте незаполненным. Нажмите **OK**, чтобы продолжить

Нажмите **OK**



В данном разделе доступен просмотр изображений с камеры в реальном времени. Можно управлять настройками с помощью кнопок, расположенных ниже. Для получения подробной информации о Web-настройках, пожалуйста, обратитесь к руководству пользователя.

Установите элементы управления **ActiveX** для просмотра камеры в реальном времени.



ТЕХНИЧЕСКАЯ ПОДДЕРЖКА

Обновления программного обеспечения и документация доступны на Интернет-сайте D-Link. D-Link предоставляет бесплатную поддержку для клиентов в течение гарантийного срока. Клиенты могут обратиться в группу технической поддержки D-Link по телефону или через Интернет.

Техническая поддержка D-Link:

+7(495) 744-00-99

Техническая поддержка через Интернет

<http://www.dlink.ru>

e-mail: support@dlink.ru

ОФИСЫ

Украина,

04080 г. Киев , ул. Межигорская, 87-А, офис 18
Тел.: +38 (044) 545-64-40
E-mail: kiev@dlink.ru

Беларусь

220114, г. Минск, проспект Независимости, 169, БЦ "XXI Век"
Тел.: +375(17) 218-13-65
E-mail: minsk@dlink.ru

Казахстан,

050008, г. Алматы, ул. Курмангазы, дом 143 (уг. Муқанова)
Тел./факс: +7 727 378-55-90
E-mail: almaty@dlink.ru

Узбекистан

100015, г.Ташкент, ул. Нукусская, 89
Тел./Факс: +998 (71) 120-3770, 150-2646
E-mail: tashkent@dlink.ru

Армения

0038, г. Ереван, ул. Абаляна, 6/1, 4 этаж
Тел./Факс: + 374 (10) 398-667
E-mail: erevan@dlink.ru

Грузия

0162, г. Тбилиси, проспект Чавчавадзе 74, 10 этаж
Тел./Факс: + 995 (32) 244-563

Lietuva

09120, Vilnius, Žirmūnų 139-303
Tel./faks. +370 (5) 236-3629
E-mail: info@dlink.lt

Eesti

Peterburi tee 46-205
11415, Tallinn, Eesti , Susi Bürookeskus
tel +372 613 9771
e-mail: info@dlink.ee

Latvija

Mazā nometņu 45/53 (ieeja no Nāras ielas)
LV-1002, Rīga
tel.: +371 6 7618703 +371 6 7618703
e-pasts: info@dlink.lv

Guía de Instalación Rápida DCS-6815/6817/6818

CÁMARA DE RED TIPO DOMO DE ALTA VELOCIDAD

Contenido del Empaque

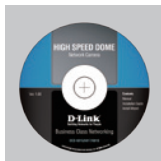
Si alguno de estos artículos no se encuentra, por favor contacte a su vendedor



Cámara de Red
Tipo Domo



Cubierta Óptica



CD con Software



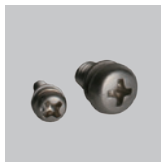
Cable de Datos para
Video, Alarma y
Energía (24V AC)



Collar Resistente
al Agua



Lubricante



Tornillos



Cable de Poder



Adaptador de
Poder

Requerimientos de Sistema

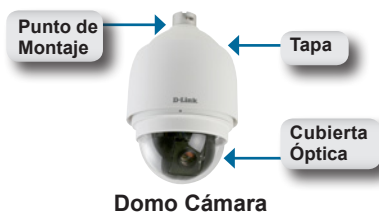
- CPU: Pentium 4 1.4GHz o superior
- Disco Duro: 40GB o superior
- Memoria: 256MB o superior
- Navegador: Internet Explorer 6.0 o Superior
- Resolución de Video: SVGA o XGA (1024x768 o Superior)

Vista de Hardware

Punto de Montaje: Esta parte de la tapa se utiliza para montar la caja de la cámara domo

Tapa: Esta tapa cubre el panel de protección

Cubierta Óptica: Este Domo transparente protege el aparato de la cámara

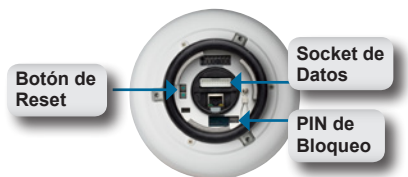


Vista de Hardware

Botón de Reset: El botón se puede utilizar para restablecer el sistema o restaurar la configuración predeterminada de fábrica. Para reiniciar, simplemente presione y mantenga presionado el botón durante 5 segundos

Socket de Datos: Este socket de 22 pines acepta cable de poder/datos

PIN de Bloqueo: Pin 5 se puede utilizar para realizar un restablecimiento mecánico



Panel de Conexiones

Instalación de Hardware

PASO 1

Desempaque la cámara DCS-6815/6817/6818 y quite la unidad de la cámara domo.



PASO 2

Gire la tapa y retírela del cuerpo de la cámara.



PASO 3

Retire la tapa protectora y hoja PE.



PASO 4

Aplique un poco de lubricante en el sello a prueba de agua de la cubierta para hacer el proceso de instalación más suave. Coloque la cubierta óptica a la cámara

Las pequeñas protuberancias en la cubierta deben alinearse con los cuatro agujeros en el cuerpo de la cámara.



PASO 5

Presione suavemente la cubierta con las dos manos en el lado de la misma.

Advertencia: No presione hacia abajo en la cubierta óptica. Esto podría causar daños a la cámara.

PASO 6

Atornille la tapa de la cubierta y el cuerpo juntos.



Instalación de Hardware

PASO 7

Inserte el cable de datos en la abertura en la tapa.



PASO 8

Conecte el conector de 22-pines a la ranura de la caja de la cámara. El conector se unirá en su lugar.



PASO 9

Conecte el cable de alimentación al adaptador de corriente.



PASO 10

Conecte el adaptador de corriente del conector de 3-pines al conector de alimentación de 3-pines de la cámara.



PASO 11

Conecte un extremo del cable Ethernet CAT 5 al conector RJ-45 al domo de la cámara, y el otro extremo del cable a la red.



PASO 12

Conecte el cable de alimentación a una toma de corriente.

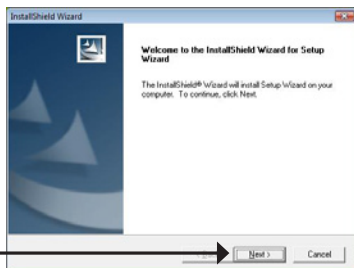
Instalación de Software

Inserte el CD DCS-6815/6817/6818 en el CD-ROM. Si la función de ejecución automática de CD no se inicia automáticamente en su computador, haga clic en Inicio > Ejecutar. En el cuadro de comando escriba «D: \DCS6815.EXE», donde D: representa la letra de la unidad de CD-ROM. Si se inicia, vaya a la siguiente pantalla

Haga clic en **Asistente de Configuración**

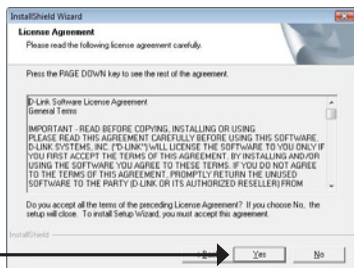


Haga clic en **Siguiente** para Continuar



Haga clic en **Siguiente**

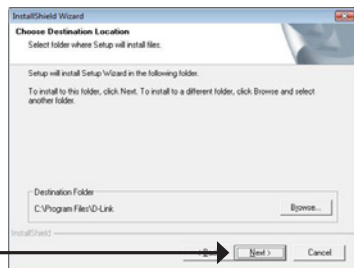
Haga clic en **SI** para aceptar el Acuerdo de Licencia



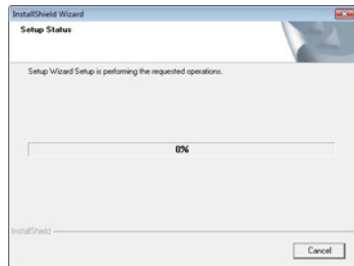
Haga clic en **SI**

Para comenzar la instalación Haga clic en **Siguiente**

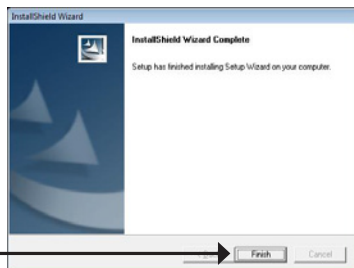
Nota: La instalación puede tomar varios minutos para finalizar



Haga clic en **Siguiente**



Haga clic en **Finalizar** para completar la instalación



Haga clic en **Finalizar**

Configurando su cámara con el Asistente de Instalación

Haga clic en el ícono **Asistente de Instalación D-Link**, que fue creado en el menú Inicio de Windows.

El Asistente para la instalación aparecerá y mostrará la dirección MAC de la DCS-6815/6817/6818 y una dirección IP (que puede o no puede ser correcto en función de lo que usted ha conectado a su DCS-6815/6817/6818). Si usted tiene un servidor DHCP en la red, habrá una dirección IP válida aquí.

Nota: Un servidor DHCP es un dispositivo que proporciona direcciones IP a los dispositivos de red de forma automática

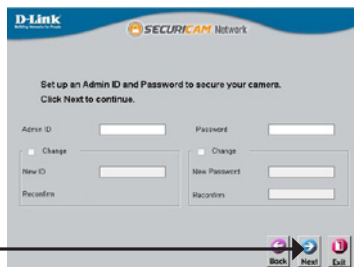
La dirección IP de la cámara se muestra aquí junto con su correspondiente dirección MAC



Haga clic en el Botón **Asistente**

Ingrese el ID de admin y contraseña

Nota: El valor por defecto del ID de admin es admin y la contraseña en blanco



Haga clic en **Siguiente**

Seleccione DHCP si desea obtener una nueva dirección IP cada vez que la cámara se inicie o seleccione IP estática para usar la misma dirección IP en cada inicio



Haga clic en **Siguiente**

Viendo su cámara Internet

Haga clic en el botón **Link** para acceder a la configuración web. El Asistente de configuración se abrirá automáticamente en su navegador Web a la dirección IP de la DCS-6815/6817/6818, en este ejemplo es: <http://192.198.0.20>. La cámara puede tener una dirección IP diferente



Haga clic en **Link**

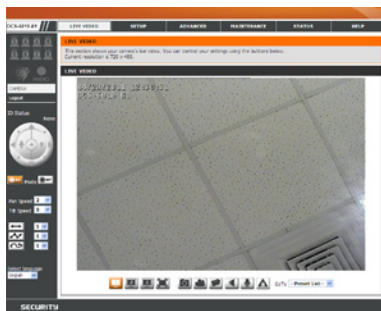
Escriba **admin** como nombre de usuario por defecto y deje la contraseña en blanco. Haga clic en **Aceptar** para continuar



Haga clic en **OK**

Esta sección muestra el video en vivo de su cámara. Usted puede controlar la configuración usando los botones de abajo. Para obtener más información sobre el uso de la configuración web, por favor consulte el Manual del Usuario

Instalar el control **ActiveX** para ver vídeo en vivo



SOPORTE TÉCNICO

Usted puede encontrar actualizaciones de softwares o firmwares y documentación para usuarios a través de nuestro sitio www.dlinkla.com

SOPORTE TÉCNICO PARA USUARIOS EN LATINO AMERICA

Soporte técnico a través de los siguientes teléfonos de D-Link

PAIS	NUMERO
Argentina	0800 - 12235465
Chile	800 - 835465 ó (02) 5941520
Colombia	01800 - 9525465
Costa Rica	0800 - 0521478
Ecuador	1800 - 035465
El Salvador	800 - 6335
Guatemala	1800 - 8350255
México	01800 - 1233201
Panamá	011 008000525465
Perú	0800 - 00968
Venezuela	0800 - 1005767

Soporte Técnico de D-Link a través de Internet

Horario de atención Soporte Técnico en www.dlinkla.com

e-mail: sosporte@dlinkla.com & consultas@dlinkla.com

Guia Rápido de Instalação

DCS-6815/6817/6818

HIGH SPEED DOME NETWORK CAMERA

Conteúdo da Embalagem

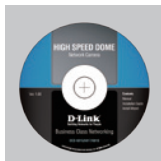
Se algum dos itens estiver faltando, entre em contato com seu revendedor.



Dome Network
Camera



Cobertura Óptica



CD Software



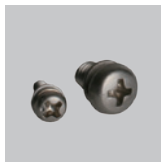
Cabo de dados para
vídeo, alarme e
Energia (AC 24V)



Proteção
Impermeável



Lubrificante



Parafusos



Cabo de
Alimentação



Fonte de Energia

Requisitos do Sistema

- CPU: Pentium 4 1,4 GHz ou superior
- Hard Disk: 40GB ou superior
- Memória: 256MB ou superior
- Browser: Internet Explorer 6.0 ou superior
- Resolução de vídeo: SVGA ou XGA (1024x768 ou superior)

Visão Geral do Hardware

Ponto de montagem: Essa parte da capa é usada para montar o dome da câmera

Capa: A capa cobre o Painel de Conexão.

Cobertura Óptica: Essa cúpula transparente protege a câmera do aparelho.

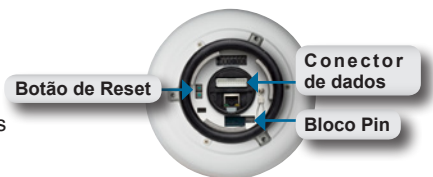


Visão Geral do Hardware

Botão de Reset: Esse botão pode ser usado para resetar o sistema ou restaurar as configurações padrão de fábrica. Para reiniciar, pressione e segure o botão por 5 segundos.

Conector de dados: Este conector de 22 pinos aceita o cabo de alimentação / dados.

Bloco PIN: Ele pode ser usado para efetuar um reset mecânico.



Painel de conexões

Instalação do Hardware

PASSO 1

Abra a DCS-6815/6817/6818 e remova a unidade de câmera do domo.



PASSO 2

Gire a tampa e remova o corpo da câmera.



PASSO 3

Retire a tampa protetora e a camada PE.



PASSO 4

Aplique o lubrificante da vedação impermeável na tampa, para fazer o processo de instalação mais suave. Coloque a tampa óptica para no corpo da câmera.

As pequenas saliências na capa devem alinhar com os quatro furos no corpo da câmera.



PASSO 5

Delicadamente pressione para baixo a cúpula, use as duas mãos ao lado dele.

Atenção: Não pressionar a capa óptica. Isto pode causar danos à câmera.



PASSO 6

Parafuse a cobertura do dome ao corpo.

Instalação do Hardware

PASSO 7

Insira o cabo de dados na abertura da capa.



PASSO 8

Ligue o conector de 22 pinos no slot do enclosure da câmera. O conector irá travar.



PASSO 9

Conecte o cabo de alimentação a fonte de alimentação.



PASSO 10

Conecte o adaptador de alimentação de 3 pinos no conector de alimentação da câmera 3-pin.



PASSO 11

Conecte uma extremidade do cabo CAT 5 Ethernet ao conector RJ-45 do enclosure da câmera, e a outra extremidade do cabo a sua rede.



PASSO 12

Conecte o cabo de alimentação a uma tomada na parede.

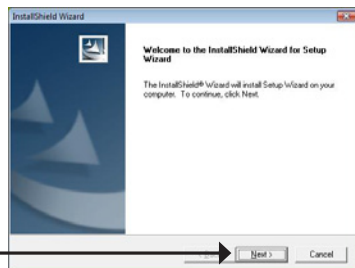
Instalação do Software

Insira o CD da DCS-6815/6817/6818 na unidade de CD-ROM. Se a função CD Autorun não iniciar automaticamente no seu computador, clique no Windows®, em Iniciar> Executar. Na caixa de comando Execute "**D:\DCS6815.EXE**", onde D: representa a letra da sua unidade de CD-ROM. Se ele não for iniciado, avance para a próxima tela.

Clique em **Setup Wizard**



Clique em **Next** para continuar



Clique em **Next**

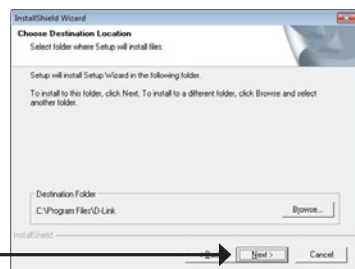
Clique em **Yes** para aceitar o contrato de licença



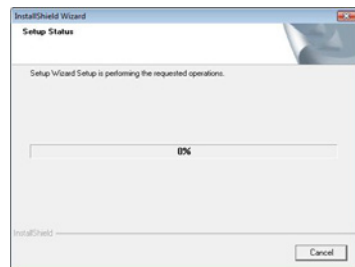
Clique em **Yes**

Para iniciar a instalação clique em **Next**

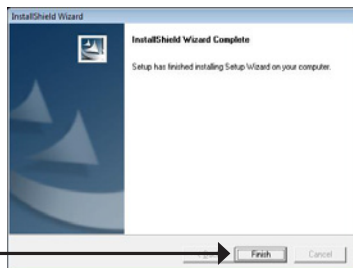
Nota: A instalação pode demorar alguns minutos para ser concluída.



Clique em **Next**



Clique em Finish para completar a instalação



Clique em **Finish**

Configurando sua Câmera com o Assistente de Instalação (Wizard)

Clique sobre o ícone D-Link Setup Wizard SE que foi criado no seu menu Iniciar do Windows.

O Setup Wizard irá aparecer e mostrar o endereço MAC da DCS-6815/6817/6818 e um endereço IP (que pode ou não ser correto, dependendo do que você tem ligado a sua DCS-6815/6817/6818). Se você tiver um servidor DHCP na sua rede, haverá um endereço IP válido exibido aqui.

Nota: Um servidor DHCP é um dispositivo que fornece endereços IP para os seus dispositivos de rede automaticamente.

O endereço de sua câmera endereço IP será exibido aqui, juntamente com os respectivos endereços MAC.

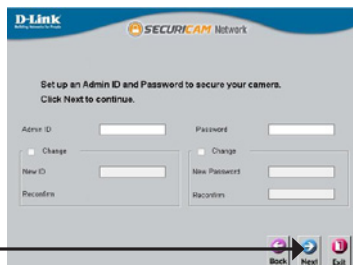
Clique no botão **Wizard**



Insira o usuário (admin) e a senha (password)

Nota: O usuário padrão é admin com a senha em branco.

Clique em **Next**



Selecione DHCP se você deseja obter um novo endereço IP toda vez que iniciar sua câmera, ou IP estático para usar o mesmo endereço IP em cada inicialização.



Clique em **Next**

Vendo sua câmera IP

Clique no botão **Link** para acessar a configuração via web. O Assistente de configuração irá abrir automaticamente seu navegador no endereço IP da DCS-6815/6817/6818, neste exemplo é: <http://192.198.0.20>. Sua câmera pode ter um endereço IP diferente.



Clique em **Next**

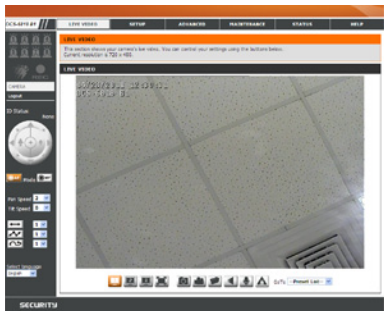
Insira **Admin** como usuário padrão e deixe a senha em branco. Clique em **OK** para continuar.



Clique em **OK**

Esta seção mostra sua câmera ao vivo. Você pode controlar suas configurações e recursos usando os botões abaixo. Para obter mais informações sobre como usar a configuração Web, consulte o manual do usuário.

Instale o controle **ActiveX** para exibição de vídeo ao vivo.



SUPORTE TÉCNICO

Caso tenha dúvidas na instalação do produto, entre em contato com o Suporte Técnico D-Link por:

Chat Online

www.dlink.com.br/suporte

E-mail

suporte@dlink.com.br

Back Office

backoffice@dlink.com.br *

*Acionar Garantia para 4 ou mais equipamentos

Telefones

São Paulo: (11) 2755-6950

*GO: 4052-1850 (Ligação local)

*Nordeste: 0800-7024104

*Demais Estados: 4062-1850 (Ligação local)

*Apenas Modems ADSL

Garantia diferenciada vendida pela internet. Agilidade e tranquilidade para suas atividades!

Conheça: <http://garantiapremium.dlink.com.br>

Atendimento disponível das 9h as 21h de segunda a sexta feira e aos sábados das 9h as 15h

快速安裝手冊

DCS-6815/6817/6818

高速旋轉球型網路攝影機

包裝清單

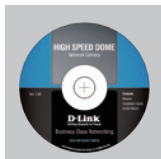
假如有缺少任何配件敬請與您購買的經銷商聯繫



球型網路攝影機



光學外罩



軟體光碟



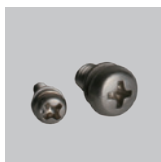
資料傳輸線提供影像、告警、與電源 (AC24V)



防水外罩



潤滑劑



螺絲



電源線



電源供應器

系統需求

- CPU: Pentium 4 1.4GHz 或以上
- 硬碟: 40GB 或以上
- 記憶體: 256MB或以上
- 網頁瀏覽器: Internet Explorer 6.0 或以上
- 影像解析度: SVGA or XGA (1024x768 或以上)

硬體檢視

固定點：此部分的連接點主要用於固定球型攝影機的外殼。

外殼：此外殼主要保護連線的面板

光學外罩：此透明球型外罩保護網路攝影機的鏡頭。



硬體檢視

重置按鍵：按下此按鍵可將設備回復出廠預設值。執行時請按住按鍵5秒鐘，設備將會回復出廠預設值。

數據插座：此22Pin 插座需連接電源/資料纜線。

Pin Block：5個PIN腳可用於執行機械復位。



連線面板

硬體安裝

步驟1

打開DCS-6815/6817/6818的包裝並且取出球型網路攝影機。



步驟2

旋轉外蓋並且從攝影機機身上移除。



步驟3

移除防護罩與PE膜

步驟4

為使安裝過程順利,請在防水密封外罩上塗抹一些潤滑劑。將光學外罩覆蓋於攝影鏡頭外圍。



外罩上的小凸點必須與攝影機上的四個凹槽緊密結合。



步驟5

雙手兩邊輕輕的按壓球型外罩兩側並覆蓋於攝影機機身。

注意：請勿直接按壓光學外罩。可能造成攝影機的損壞。



步驟6

將光學外罩以螺絲固定至網路攝影機的機身。

硬體安裝

步驟7

將資料傳輸線放入外殼的洞孔中。



步驟8

將資料傳輸線接頭連接至攝影機上22Pin插座。接頭將會固定於插座上。



步驟9

將電源線連接至電源供應器



步驟10

將電源供應器3-Pin接頭連接至攝影機的3-pin 電源插座



步驟11

將CAT 5乙太網路線的RJ-45接頭連接至攝影機的網路埠，再將網路線的另外一端接頭連接至您的網路交換器等網路設備。



步驟12

將電源線連接至供電的插座。

軟體安裝

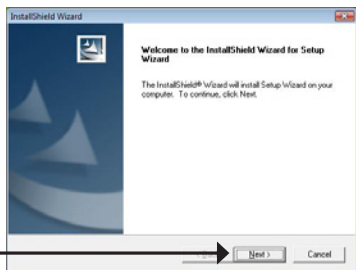
請將DCS-6815/6817/6818 隨產品提供的光碟放入光碟機中。假如光碟無法在您的電腦自動執行，請點選電腦視窗 開始>執行。

在執行的欄位輸入” D:\DCS6815.EXE” ,(當光碟機標示為D槽磁碟時)。當程式開始執行時，請繼續執行下一個步驟。

點選設定精靈



點選” 下一步” 繼續



點選” 下一步”

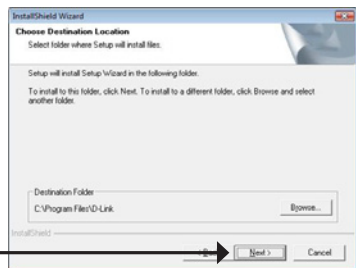
點選” 確認” 同意相關使用規範



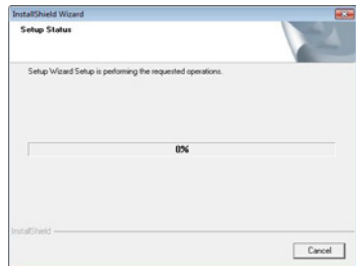
點選” 確認”

點選” 下一步” 開始進行安裝。

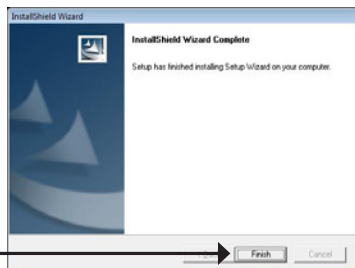
備註：完成安裝預計需要幾分鐘的時間。



點選” 下一步”



點選”完成”以完成軟體安裝。



點選”完成”

透過安裝精靈設定您的網路攝影機

從您電腦的所有程式中點選D-Link setup Wizard SE 程式。

設定精靈程式將會掃描區域網路中DCS-6815/6817/6818的MAC位址與IP位址(相關顯示的訊息取決於您所使用的網路攝影機設備)。假如您的區域網路具備DHCP 伺服器，在IP位址欄位將會顯示網路攝影機可連線的IP位址。

備註：DHCP 伺服器會自動指派IP位址給您的網路設備。

您的網路攝影機IP位址將會顯示在與MAC 位址相對應的位置。

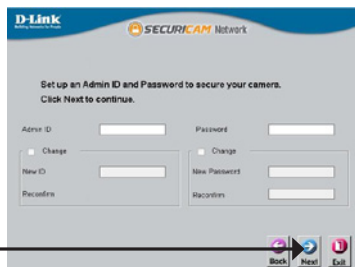
點選” Wizard” 按鍵



輸入管理者帳號與密碼。

備註：預設的管理者帳號為” admin” 密碼欄位保持空白。

點選” 下一步”



當您選擇DHCP時，您的網路攝影機每次重新開機將會取得不同的IP位址。若要採用固定的IP位址，請選擇Static IP。



點選” 下一步”

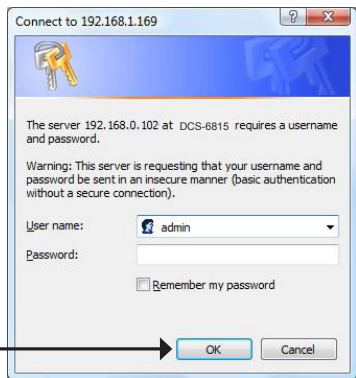
檢視您的網路攝影機

點選標示” Link” 的按鍵，進入網路攝影機管理畫面。設定精靈將會自動開啟網頁瀏覽器並依據DCS-6815/6817/6818的IP位址開啟攝影機管理網頁。IP位址例如：<http://192.168.0.20>。您的攝影機可能會使用不同的IP位址。



點選” Link”

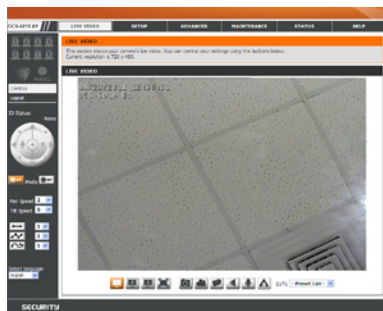
在使用者欄位輸入” admin”，密碼的欄位保持空白。點選” 確認” 開啟網頁。



點選” 確認”

本功能表顯示您網路攝影機的即時影像。您可以透過畫面上的按鍵控制您攝影機影像顯示的功能。更多的設備操作說明，敬請參考產品使用手冊。

安裝ActiveX程式觀看即時影像。



如果您還有任何本使用手冊無法協助您解決的產品相關問題，台灣地區用戶可以透過我們的網站、電子郵件或電話等方式與D-Link台灣地區技術支援工程師聯絡。

D-Link 免付費技術諮詢專線

0800-002-615

服務時間：週一至週五，早上9:00到晚上9:00

(不含周六、日及國定假日)

網 站：<http://www.dlink.com.tw>

電子郵件：dssqa_service@dlink.com.tw

如果您是台灣地區以外的用戶，請參考**D-Link**網站，全球各地分公司的聯絡資訊以取得相關支援服務。

產品保固期限、台灣區維修據點查詢，請參考以下網頁說明：

<http://www.dlink.com.tw>

產品維修：

使用者可直接送至全省聯強直營維修站或請洽您的原購買經銷商。

Petunjuk Pemasangan Cepat DCS-6815/6817/6818

HIGH SPEED DOME NETWORK CAMERA

Isi Paket

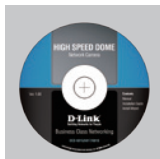
Jika isi paket tidak lengkap, harap hubungi penjual.



Dome Network Camera



Penutup Optik



CD yang berisi perangkat lunak



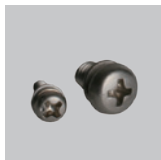
Kabel data untuk video, alarm dan tenaga (AC 24V)



Pelindung Anti Air



Pelumas



Baut-baut



Kabel Power



Power Adapter

Kebutuhan Sistem

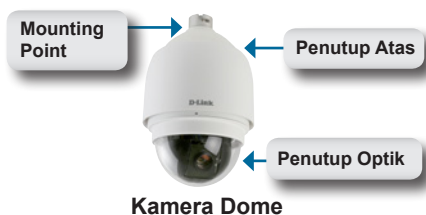
- CPU: Pentium 4 1.4GHz keatas
- Hard Disk: 40GB keatas
- Memori: 256MB keatas
- Browser: Internet Explorer 6.0 keatas
- Resolusi Video : SVGA atau XGA (1024x768 keatas)

Pengenalan Perangkat Keras

Mounting Point : Bagian dari penutup atas yang digunakan untuk memasang wadah kamera dome.

Penutup Atas : Penutup atas ini digunakan untuk menutup panel koneksi

Penutup Optik : Penutup tembus pandang ini melindungi kamera dari gangguan luar

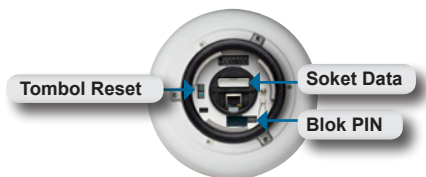


Pengenalan Perangkat Keras

Tombol Reset : tombol ini digunakan untuk me-reset sistem atau mengembalikan setingan ke kondisi default. Untuk me-reset, tekan dan tahan tombol selama 5 detik.

Soket Data : soket yang berisi 22 pin digunakan untuk kabel data/tenaga.

Blok PIN : PIN 5 dapat digunakan untuk melakukan reset secara mekanis.



Panel Koneksi

Pemasangan Perangkat Keras

Langkah 1

Buka kardus DCS-6815/6817/6818 dan keluar kamera-nya



Langkah 2

Putar penutup atas dan lepaskan dari tubuh kamera



Langkah 3

Lepaskan penutup pelindung dan lembaran PE



Langkah 4

Gunakan sedikit pelumas pada plester anti-air penutup agar proses pemasangan lebih mudah. Pasang penutup optik ke tubuh kamera.

Pengait kecil pada penutup harus dimasukkan ke 4 lubang pada tubuh kamera.



Langkah 5

Tekan penutup dome kebawah secara perlahan dengan dua tangan pada bagian sampingnya

Peringatan : JANGAN menekan kebawah penutup optik. Ini akan menyebabkan kerusakan pada kamera.



Langkah 6

Baut penutup dome dan tubuh secara bersamaan

Pemasangan Perangkat Keras

Langkah 7

Masukkan kabel data ke lubang di penutup atas



Langkah 8

Hubungkan konektor 22 pin ke lubang yang ada pada kamera. Konektor akan dikunci pada tempatnya



Langkah 9

Hubungkan kabel power ke power adapter



Langkah 10

Hubungkan konektor 3 pin power adapter ke konektor 3 pin power pada kamera



Langkah 11

Hubungkan ujung satu dari kabel Ethernet CAT 5 ke konektor RJ-45 yang ada pada kamera dan ujung satunya lagi ke jaringan anda



Langkah 12

Colok kabel power ke colokan listrik.

Pemasangan Perangkat Lunak

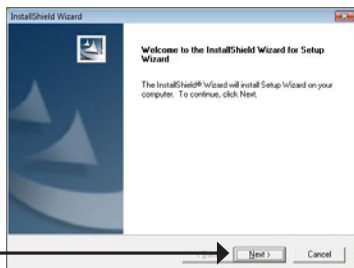
Masukkan CD DCS-6815/6817/6818 ke drive CD-ROM. Jika fungsi Autorun pada CD tidak diaktifkan pada komputer anda, klik Windows® Start > Run. Pada kotak perintah command, ketik "D:\DCS6815.EXE", dimana D: merepresentasikan huruf driver dari CD-ROM anda. Jika proses berjalan, lanjutkan ke halaman berikut.

Klik Setup Wizard



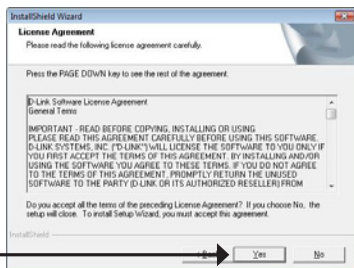
Klik **Next** untuk melanjutkan

Klik **Next**



Klik **Yes** untuk menyetujui License Agreement

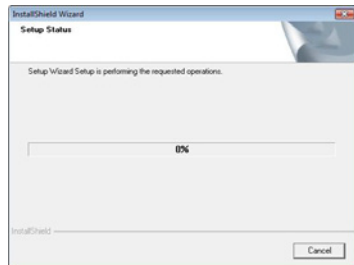
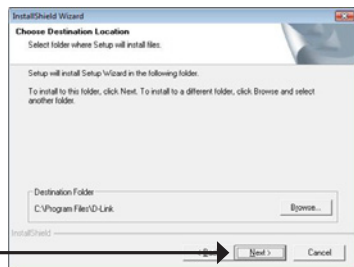
Klik **Yes**



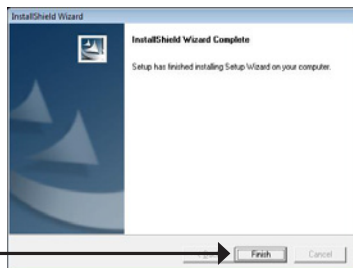
Untuk memulai pemasangan klik **Next**

Catatan : Pemasangan membutuhkan beberapa menit untuk selesai.

Klik **Next**



Klik **Finish** untuk menyelesaikan pemasangan



Klik **Finish**

Mengatur Kamera Anda Menggunakan Bantuan Pemasangan

Klik pada ikon D-Link Setup Wizard SE yang telah dibuat pada Start Menu Windows anda.

Bantuan Pemasangan akan muncul dan menunjukkan alamat MAC dari DCS-6815/6817/6818 dan alamat IP (yang mungkin atau mungkin tidak sama tergantung DCS-6815/6817/6818 anda terhubung kemana). Jika anda mempunyai sebuah server DHCP pada jaringan anda, maka akan ada alamat IP yang sah tertera disini.

Catatan : Sebuah server DHCP adalah perangkat yang memberikan alamat IP pada perangkat-perangkat jaringan anda secara otomatis.

Alamat IP kamera anda akan tertera disini beserta dengan alamat MAC-nya.

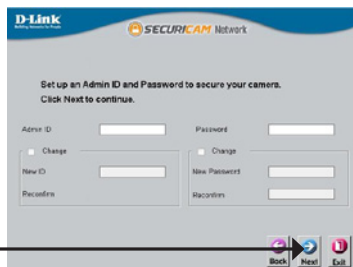
Klik tombol **Wizard**



Masukkan admin ID dan password

Catatan : Admin ID default adalah admin dengan password kosong

Klik **Next**



Pilih DHCP jika anda ingin memberikan alamat IP baru setiap kali kamera hidup atau pilih Static IP jika anda ingin menggunakan alamat IP yang sama setiap kali hidup.



Klik Next

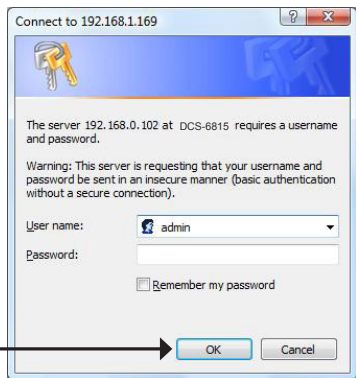
Melihat Kamera Internet Anda

Klik tombol dengan label Link untuk mengakses konfigurasi berbasis web. Bantuan Pemasangan akan secara otomatis membuka web browser anda ke alamat IP dari DCS-6815/6817/6818, pada contoh ini, alamat IP-nya : <http://192.198.0.20>. Kamera anda mungkin mempunyai alamat IP yang berbeda.



Klik Link

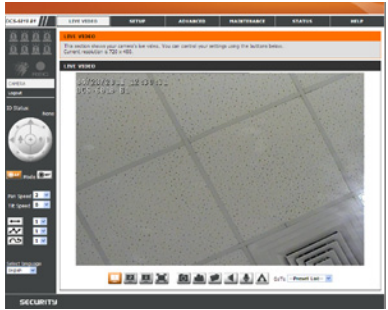
Masukkan **admin** sebagai username default dan biarkan password dalam keadaan kosong. Klik **OK** untuk melanjutkan.



Klik OK

Bagian ini menunjukkan video dari kamera anda secara langsung. Anda dapat mengontrol setingan anda menggunakan tombol-tombol dibawah. Untuk informasi lebih lanjut mengenai menggunakan konfigurasi berbasis web, silahkan mengacu pada Petunjuk Penggunaan.

Pasang kontrol **ActiveX** untuk melihat video secara langsung.



DUKUNGAN TEKNIS

Update perangkat lunak dan dokumentasi pengguna dapat diperoleh pada situs web D-Link.
Dukungan Teknis untuk pelanggan:

Dukungan Teknis D-Link melalui telepon:

Tel: +62-21-5731610

Dukungan Teknis D-Link melalui Internet:

Email : support@dlink.co.id

Website : <http://support.dlink.co.id>

クイックインストールガイド

DCS-6815/6817/6818

ドーム型光学18倍ズームネットワークカメラ

パッケージ内容

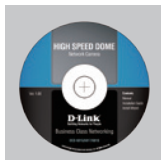
同梱物の不足や破損がありましたら、弊社ホームページにてユーザ登録を行い、サポート窓口までご連絡をお願い致します。



ドーム型ネットワークカメラ本体



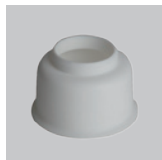
光学カメラカバー



CD-ROM



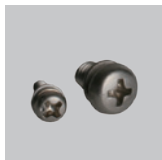
ビデオ・アラーム・電源用データケーブル (AC 24V)



防水キャップ



潤滑剤



ネジ



電源ケーブル



電源アダプタ

システム条件

- CPU : Pentium 41.4GHzもしくはそれ以上
- ハードディスク : 40GBもしくはそれ以上
- メモリー : 256MBもしくはそれ以上
- WEBブラウザ : Internet Explorer 6.0もしくはそれ以上
- ビデオ解像度 : SVGAもしくはXGA (1024x768もしくはそれ以上)

ハードウェア概要

接続ポイント：ドーム型カメラを取り付ける接続部分です。

キャップ：接続パネル部分のカバーです。

光学カメラカバー：カメラ部分を覆い、保護するカバーです。



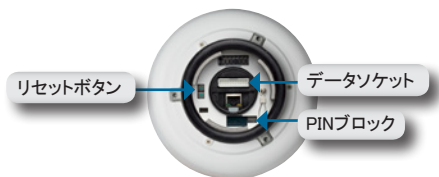
ドーム型カメラ

ハードウェア概要

リセットボタン: システムをリセット、もしくは工場出荷時状態に戻す場合に使用します。リセットを行うには、リセットボタンを約5秒間押し、放してください。

データソケット: 22ピンソケットは電源及びデータケーブルに使用します。

PINブロック: メカニカルリセットに使用します。



接続パネル

ハードウェアのインストール

ステップ1

DCS-6815/6817/6818の箱を開梱し、ドーム型カメラを取り出します。



ステップ2

キャップを回し、カメラ本体から外します。



ステップ3

保護用のカバーとPEシートを取り除きます。



ステップ4

円滑なインストール作業を行うために、カバーの防水シール部分に潤滑剤をぬり、その後にカメラ本体にカバーを被せます。

カバーにある小さな突起物はカメラ本体にある4つの穴にそれぞれあわせる必要があります。



ステップ5

右の写真のように、カバーの両端を手で押さえ、ゆっくりと押しします。

注意: 故障の原因になるため、カバーの上部から押さえないでください。



ステップ6

カバーと本体をネジでとめ、合わせます。

ハードウェアのインストール

ステップ7

キャップをあげ、データケーブルを挿し込みます。



ステップ8

カメラにあるスロットに2ピンコネクタを挿し込んでください。挿しこむことで、コネクタを塞ぎます。



ステップ9

電源アダプタに電源ケーブルを接続してください。



ステップ10

電源アダプタの3ピンコネクタをカメラの3ピン電源コネクタに挿し込み、接続してください。



ステップ11

ネットワークケーブルの片端をカメラのRJ-45コネクタに接続し、もう片端をネットワークに接続してください。



ステップ12

電源ケーブルをコンセントに接続します。

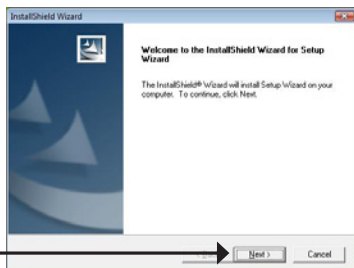
ソフトウェアのインストール

PCのCD-ROMドライブにDCS-6815/6817/6818のCD-ROMを挿入します。CD-ROM挿入後に自動的にセットアップウィザードが起動します。自動的にAutorun機能が作動せず、セットアップウィザードが起動しなかった場合、Windows® > Start(スタート) > Run(ファイル名を指定して実行)をクリックします。RUN(ファイル名を指定して実行)に入力する名前は[D:¥DCS6815.EXE]を入力し、[OK]ボタンをクリックし実行してください。[D:]はCD-ROMドライブをさしてあり、お使いのPCIによって、変更されます。

[Setup Wizard]をクリックします。

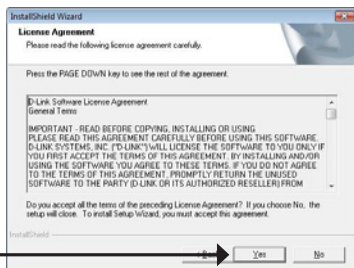


[Next]をクリックし、セットアップウィザードを開始します。



[Next]をクリック

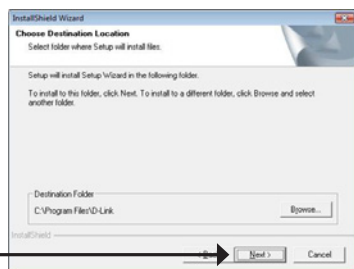
[Yes]をクリックし、ライセンス条件を受諾します。



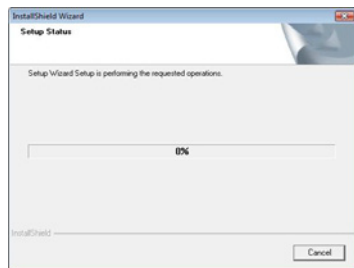
[Yes]をクリック

[Next]をクリックし、インストールを開始します。

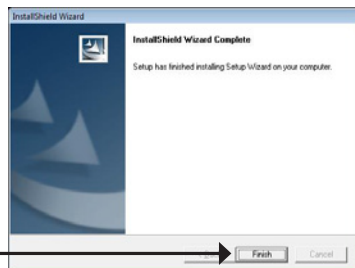
備考: インストール完了までには、数分の時間を要します。



[Next]をクリック



[Finish]をクリックし、インストールを完了します。



[Finish]をクリック

インストールウィザードを使用するカメラの設定

Windowsのスタートメニューに作成されている[D-Link Setup Wizard SE]アイコンをクリックします。[Setup Wizard]が表示され、DCS-6815/6817/6818のMACアドレス及びIPアドレスを確認することができます。(DCS-6815/6817/6818が何に接続されているかによって、表示される内容が不適切な場合があります。)使用しているネットワークにDHCPサーバが存在する場合、有効なIPアドレスが表示されます。

備考: DHCPサーバとは、ネットワークに接続しているネットワークデバイスに、自動的にIPアドレスを割り当てます。

MACアドレスに対応しているカメラのIPアドレスが表示されます。

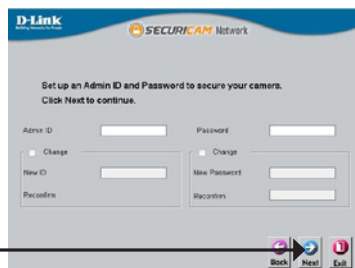
[Wizard]ボタンをクリック



Admin ID及びPasswordを入力してください。

備考: デフォルトのAdmin IDは[admin]、Passwordは[空白]です。

[Next]をクリック



カメラがブートアップする度に新しいIPアドレスを取得する場合には、[DHCP]を選択し、同じIPアドレスを使用する場合には、[Static]を選択してください。



[Next]をクリック

ライブ映像の閲覧・確認

メニューの[Link]ボタンをクリックします。クリック後、自動的にDCS-6815/6817/6818に設定されているIPアドレスのWEBブラウザが起動します。例: http://192.198.0.20 (カメラに設定しているIPアドレスによって変わります)



[Link]をクリック

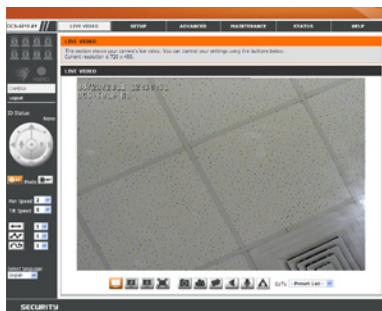
デフォルトのAdmin IDは[admin]、Passwordは[空白]を入力し、[OK]ボタンをクリックします。



[OK]をクリック

この章ではカメラのライブ映像を確認する方法を説明しています。WEB GUI画面に表示されているボタンを使用して、カメラのコントロールをすることが可能です。その他の詳細な設定方法等に関しては、ユーザマニュアルを参照ください。

ライブ映像を確認できるよう、[ActiveX]コントロールをインストール



TECHNICAL SUPPORT

この度は弊社製品をお買い上げいただき、誠にありがとうございます。

下記弊社Webサイトからユーザ登録及び新製品登録を行っていただき、ダウンロードサービスにてサポート情報、ファームウェア、ユーザマニュアルをダウンロードすることができます。

ディーリンクジャパン Webサイト

URL:<http://www.dlink-jp.com>

D-Link[®]



Ver. 1.00(DI)
2011/04/28

00P5H811EDLSEA3