



D-Link[®]

MAINSTAGE™ TV ADAPTER FOR INTEL[®]
WIRELESS DISPLAY
DHD-131

**QUICK
INSTALLATION
GUIDE**

РУКОВОДСТВО ПО БЫСТРОЙ УСТАНОВКЕ

Руководство по быстрой установке

ТВ адаптер MainStage™ для Intel® Wireless Display

РУССКИЙ



Спасибо за покупку ТВ адаптера MainStage™. Следуйте простым шагам по установке устройства. Пожалуйста, проверьте комплект поставки, перечисленный ниже.

Комплект поставки



DHD-131 – ТВ адаптер MainStage™ для Intel® Wireless Display



HDMI кабель



Адаптер питания

Если что-либо из перечисленного отсутствует, обратитесь, пожалуйста, к поставщику.

Системные требования

- Ноутбук с поддержкой Intel® Wireless Display и процессором 2nd Generation INTEL® CORE™
- Телевизор с HDMI или комбинированным AV разъемом

Обзор устройства



1	Кнопка Reset	4	Цифровой аудиопорт S/PDIF
2	Порт HDMI	5	Кнопка On/Off
3	Композитные аудио/видео порты	6	Разъем питания

Установка

Шаг 1

Подключите ТВ адаптер MainStage™ к телевизору. Используйте HDMI соединение для наилучшего качества видео.

Шаг 2

Подключите адаптер питания из комплекта поставки к задней панели ТВ адаптера MainStage™ и другой конец кабеля питания к электрической розетке или сетевому фильтру. При включении питания индикатор на ТВ адаптере MainStage™ загорается красным цветом. Затем индикатор переключается на желтый свет, что указывает на готовность к работе устройства, и что устройство еще не подключено к компьютеру.

Шаг 3

Включите питание телевизора и выберите правильный входной источник на ТВ. За инструкциями по изменению входного источника, пожалуйста, обратитесь к документации телевизора.

Шаг 4

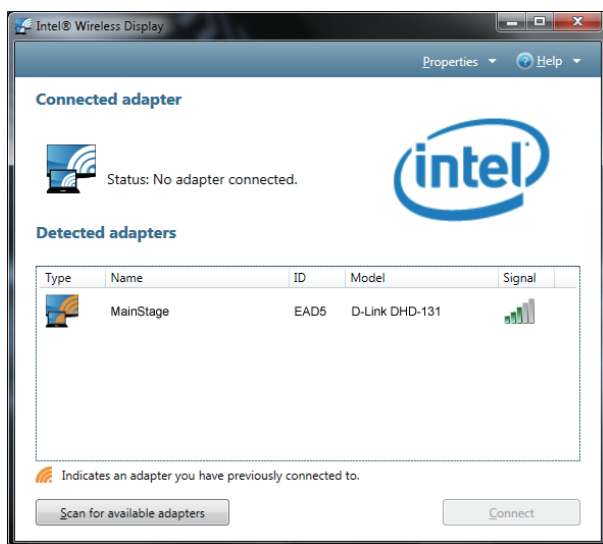
Начальный экран появится на телевизоре в течение 30 секунд. Если этот экран не появился, то убедитесь, что на телевизоре выбран правильный видеовход, и что все кабели надежно подключены.

Шаг 5

Запустите программу Intel® Wireless Display на своем ноутбуке. Некоторые ноутбуки могут иметь кнопку или ключ, или запускаются от Windows. Нажмите «Пуск», введите «Intel® Wireless Display» в окне поиска и затем запустите программу Intel® Wireless Display.

Шаг 6

Используйте программу Intel® Wireless Display для сканирования и поиска ТВ адаптера MainStage™. Окно ниже показывает, что программа Intel® Wireless Display нашла беспроводной адаптер.



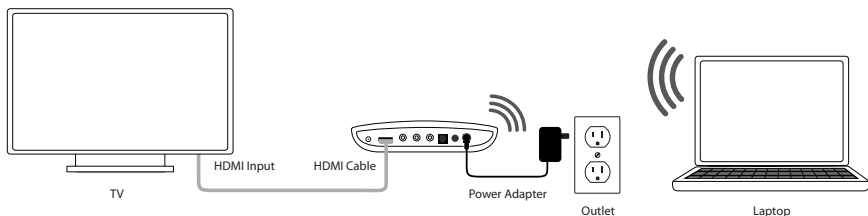
Шаг 7

Нажмите дважды по ТВ адаптеру MainStage™ в списке обнаруженных адаптеров, чтобы подключиться к нему. Индикатор на ТВ адаптере начнет мигать зеленым светом.

Если ноутбук впервые подключается к ТВ адаптеру MainStage™, то появится окно с 4-цифровым кодом безопасности для ТВ. Введите этот 4-цифровой код безопасности в программу Intel® Wireless Display.

Шаг 8

Экран телевизора отобразит экран ноутбука и индикатор на ТВ адаптере MainStage™ переключится постоянным зеленым светом. Ваше устройство готово к использованию.



ТЕХНИЧЕСКАЯ ПОДДЕРЖКА

Обновления программного обеспечения и документация доступны на Интернет-сайте D-Link. D-Link предоставляет бесплатную поддержку для клиентов в течение гарантийного срока.

Клиенты могут обратиться в группу технической поддержки D-Link по телефону или через Интернет.

Техническая поддержка D-Link:

+7(495) 744-00-99

Техническая поддержка через Интернет

<http://www.dlink.ru>

e-mail: support@dlink.ru

ОФИСЫ

Украина,

04080 г. Киев, ул. Межигорская, 87-А, офис 18
Тел.: +38 (044) 545-64-40
E-mail: kiev@dlink.ru

Беларусь

220114, г. Минск, проспект Независимости,
169, БЦ "XXI Век"
Тел.: +375(17) 218-13-65
E-mail: minsk@dlink.ru

Казахстан,

050008, г. Алматы, ул. Курмангазы, дом 143
(уг. Муканова)
Тел./факс: +7 727 378-55-90
E-mail: almaty@dlink.ru

Узбекистан

100015, г.Ташкент, ул. Нукуская, 89
Тел./Факс: +998 (71) 120-3770, 150-2646
E-mail: tashkent@dlink.ru

Армения

0038, г. Ереван, ул. Абеяна, 6/1, 4 этаж
Тел./Факс: + 374 (10) 398-667
E-mail: erevan@dlink.ru

Грузия

0162, г. Тбилиси,
проспект Чавчавадзе 74, 10 этаж
Тел./Факс: + 995 (32) 244-563

Lietuva

09120, Vilnius, Žirmūnų 139-303
Tel./faks. +370 (5) 236-3629
E-mail: info@dlink.lt

Eesti

Peterburi tee 46-205
11415, Tallinn, Eesti, Susi Bürookeskus
tel +372 613 9771
e-mail: info@dlink.ee

Latvija

Mazā noietņu 45/53 (ieejā no Nāras ielas)
LV-1002, Rīga
tel.: +371 6 7618703 +371 6 7618703
e-pasts: info@dlink.lv