

D-Link®

Беспроводной широкополосный маршрутизатор 2.4 ГГц

AirPlus



DI-614+

Беспроводной Интернет-шлюз для широкополосного доступа

802.11b беспроводной широкополосный маршрутизатор с 4-х портовым коммутатором

DI-614+ AirPlus – это беспроводной широкополосный Интернет-шлюз со встроенным 4-х портовым коммутатором Fast Ethernet. Он также оснащен беспроводной точкой доступа с расширенной полосой пропускания до 22 Мбит/с. Разработанный для применения в небольших офисах и дома, этот широкополосный маршрутизатор легко и быстро настроить общий доступ к Интернет для проводной или беспроводной сети. Маршрутизатор включает в себя расширенные функции настройки и управления, которые традиционно включались только в маршрутизаторы уровня предприятия. DI-614+ обеспечивает эффективное, защищенное и недорогое решение для подключения офиса или домашней сети к Интернет через высокоскоростной канал связи.

Простой, экономичный широкополосный доступ в Интернет

При помощи DI-614+ можно подключить через один кабельный или DSL модем сеть офиса или домашнюю сеть. Шлюз автоматически настроит IP-адрес для каждого пользователя сети, сделав связь с Интернетом общедоступной.

Эффективное подключение пользователей

Благодаря встроенной беспроводной точке доступа и 4-х портовому коммутатору 10/100 Мбит/с, DI-614+ обеспечивает готовое подключение для рабочих станций и серверов. Таким образом, применение маршрутизатора избавляет от необходимости применять дополнительные точки доступа или коммутаторы Ethernet.

Расширенная полоса пропускания для беспроводного соединения

Встроенная точка доступа в DI-614+ позволяет использовать это устройство в беспроводных сетях совместно с другими точками доступа, соответствующими стандарту 802.11b. Поддерживая скорость передачи до 22 Мбит/с, DI-614+ обеспечивает беспроводным пользователям более высокую скорость передачи данных, удваивая скорость стандарта 802.11b.

Сетевая безопасность

DI-614+ при помощи протокола NAT – трансляция сетевых адресов, защищает компьютеры домашней или офисной сети от проникновения из Интернет. Протокол может блокировать и перенаправлять приходящие извне запросы к портам. Функция

виртуального сервера (Virtual Server Mapping) способна перенаправлять запросы к серверам и от серверов. DI-614+ позволяет своим пользователям получать совместный доступ к FTP, Web, многопользовательским игровым серверам. При этом Ваш IP-адрес остается защищенным от атак хакеров. Беспроводные пользователи защищаются с помощью шифрования данных при помощи WEP.

Узел DMZ для открытого доступа к домену

Любой из встроенных LAN портов может быть настроен как порт DMZ (Demilitarized Zone). Настроив DMZ, шлюз позволяет обеспечить доступ из Интернет к одному из внутренних узлов сети (например, к web-серверу). Данная функция позволяет размещать web-сайты, заниматься электронной коммерцией из своего офиса, оставляя офисную сеть защищенной.

Совместимость с UPnP

DI-614+ разработан для простого и надежного обмена данными между сетевыми устройствами самых разнообразных стандартов. Компьютеры, подключенные к DI-614+, могут автоматически открывать и закрывать порты UDP/TCP, имея высокий уровень безопасности и без потери эффективности в работе on-line приложений.

Поддержка протокола NTP

DI-614+ позволяет синхронизировать время с сервером времени при помощи протокола NTP. Это позволяет обеспечить точное время на маршрутизаторе, используя для настройки доступа пользователей по расписанию.

Характеристики

- Беспроводной или проводной доступ в Интернет по кабельному или DSL модему
- 4 коммутируемых порта 10/100 Мбит/с
- Встроенная беспроводная точка доступа со скоростью подключения до 22 Мбит/с
- Виртуальная частная сеть - VPN с поддержкой pass-through
- Функции DMZ и Virtual Server
- Контроль доступа и блокировка URL
- Поддержка Network Time Protocol
- Настройка через web-интерфейс и telnet
- SNMP агент и встроенные MIB для управления с платформ сетевого управления*
- Прочный, компактный корпус, монтируется на стену

DI-614+

Технические характеристики

Маршрутизатор

Центральный процессор
AMIT SOC

Интерфейс WAN

- порт RJ-45 10BASE-T/100BASE-TX
- Поддержка PPPoE для подключения кабельного или DSL модема

Сетевой интерфейс

Беспроводная точка доступа 802.11b (до 22 Мбит/с)
4 порта RJ-45 10BASE-T/100BASE-TX

Тип пакетов для маршрутизации

IP пакеты

Протоколы и методы маршрутизации

- RIP-1, RIP-2
- Static Routing
- Dynamic Routing

Поддержка VPN

IPSec- pass-through

Функции Интернет-шлюза

- Network Address Translation (NAT)
- DHCP server (для автоматической настройки IP)

Количество виртуальных серверов (Virtual Server Mappings)

- 10 входов

Поддерживаемые RFC

- RFC 0768 User Datagram Protocol
- RFC 0791 Internet Protocol
- RFC 0792 Internet Control Message Protocol
- RFC 0793 Transmission Control Protocol
- RFC 0821 Simple Mail Transfer Protocol
- RFC 0826 Ethernet Address Resolution Protocol
- RFC 1058 Routing Information Protocol
- RFC 1112 IGMP v1 (for UPNP and IAPP functions)
- RFC 1157 Simple Network Management Protocol
- RFC 1213 Management Information Base-II (MIB II)
- RFC 1332 PPP Internet Control Protocol
- RFC 1350 TFTP Protocol (Reversion 2)
- RFC 1514 Dynamic Host Configuration Protocol
- RFC 1631 IP Network Address Translator
- RFC 1661 Point-to-Point Protocol (PPP)
- RFC 1723 RIP-2 Carrying Additional Information
- RFC 1945 Hypertext Transfer Protocol HTTP/1.1 (subset)
- RFC 1994 PPP Challenge Handshake Authentication Protocol (CHAP)
- RFC 2132 DHCP Options and BOOTP vender Extensions
- RFC 2516 PPP Over Ethernet (PPPoE)

Автоматическое назначение IP-адреса

Посредством DHCP-клиента

Настройка и управление

- Web-интерфейс
- Telnet
- Поддержка NTP
- SNMP-агент со встроенным MIB-II^{*}
- Поддержка UPnP
- Сброс к заводским установкам (с помощью кнопки сброса)

Обновление ПО

Через TFTP

Память

- SDRAM: 2 МБ
- Flash: 512 КБ

Беспроводной широкополосный маршрутизатор 2.4 ГГц

Встроенная беспроводная точка доступа

Стандарты
IEEE 802.11b

Диапазон частот

- 2.4 - 2.4835 ГГц

Модуляция

- Direct Sequence Spread Spectrum (DSSS)
- Packet Binary Convolutional Coding (PBCC)

Скорость передачи

- 22 Мбит/с
- 11 Мбит/с
- 5.5 Мбит/с
- 2 Мбит/с
- 1 Мбит/с
Автоопределение

Скорость передачи и модуляция

- 22 Мбит /8.5db: PBCC
- 11 Мбит /4.5db: PBCC
- 11 Мбит /8.5db: CCK
- 5.5 Мбит /1.5db: PBCC
- 5.5 Мбит /5.5db: CCK
- 2 Мбит /3db: Barker

Антенна

2 антенны 2 dBi (обратный SMA коннектор)

Радиус действия

До 100 м в помещении
До 400 м вне помещения

Роуминг

Между Точками Доступа в одной подсети

Безопасность

Шифрование: 64-bit, 128-bit, 256-bit WEP (Wired Equivalent Privacy)
Списки доступа (ACL)

Встроенный коммутатор Fast Ethernet

Стандарты

- IEEE 802.3 10BASE-T Ethernet
- IEEE 802.3u 100BASE-TX Fast Ethernet
- ANSI/IEEE 802.3 NWay auto-negotiation

Поддерживаемые функции

- Полный или полудуплекс (для каждого порта)
- MDI-II/MDI-X auto uplink (для каждого порта)
- Автонастройка на полярность подключаемого кабеля

Контроль потока

- Поддержка IEEE 802.3x в полнодуплексном режиме
- Back pressure в полудуплексном режиме

Метод передачи

Store-and-forward

Отслеживание MAC-адреса

Автоматическое обновление

DI-614+

Технические характеристики

Физические параметры и условия эксплуатации

Индикаторы

- Индикатор питания
- M1 (система готова)
- M2 (загрузка системы/обновление ПО)
- WAN (связь/ активность)
- Статус WLAN
- сетевые порты 1, 2, 3, 4 (связь/ активность)

Питание

- постоянный ток 5 В 2.0 А
- питание через внешний адаптер от сети 100-240В переменного тока

Размеры

235x 190x 39 мм

Вес

907 г.

Рабочие температуры

0° - 55° С

Влажность

95% при отсутствии конденсата

Сертификат EMI

- FCC Class B
- CE Class B
- C-Tick

Сертификат безопасности

UL

Беспроводной широкополосный маршрутизатор 2.4 ГГц

Информация для заказа

Широкополосный Интернет-шлюз

DI-614+

- один RJ-45 10BASE-T порт (для соединения с ADSL или кабельным модемом)
- беспроводная точка доступа стандарта IEEE 802.11b
- 4 коммутируемых порта 10/100 Мбит/с

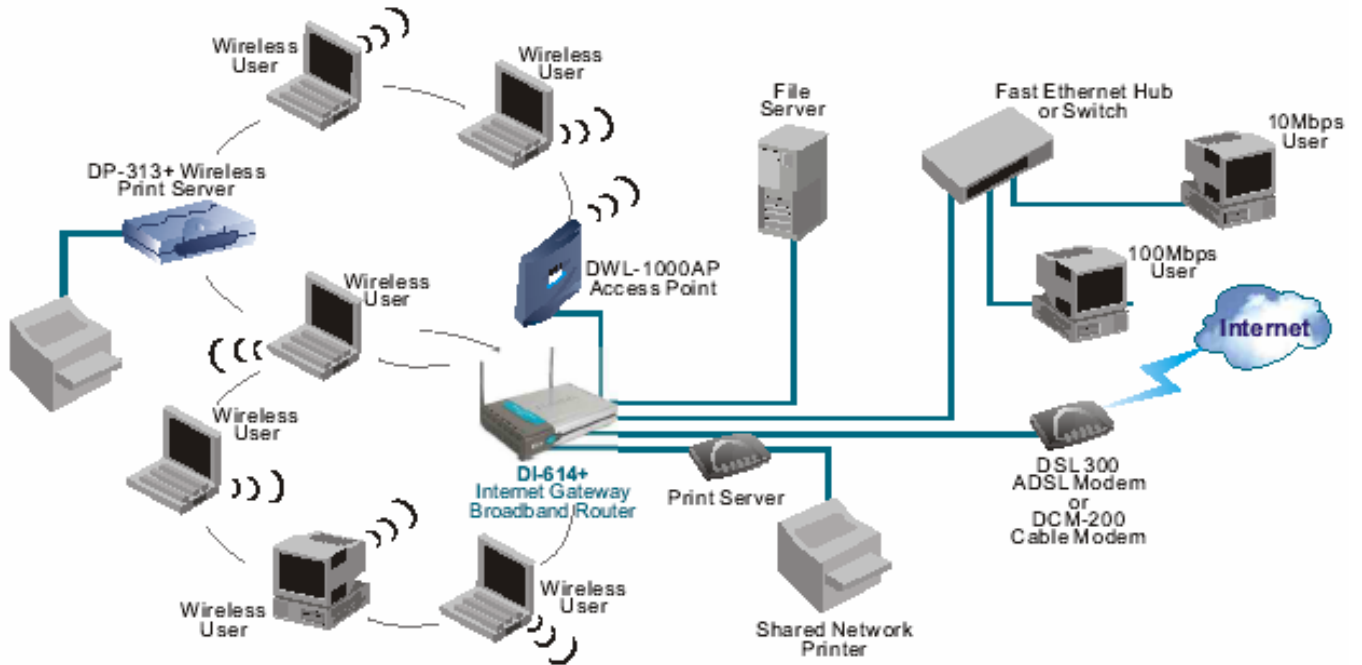


129626, Москва, Графский пер. 14, этаж 6.
Тел./Факс: +7 (095) 744-0099,
E-mail: mail@dlink.ru

DI-614+

Применение

Беспроводной широкополосный маршрутизатор 2.4 ГГц



Функции Интернет-маршрутизатора

Интернет – маршрутизатор DI-614+ позволяет беспроводным пользователям подключаться к Интернет, получать доступ к сетевым принтерам и файл-серверам, а также взаимодействовать с рабочими станциями, подключенными к проводному сегменту сети.