

Ürün özellikleri

Kapsamlı Yönetim

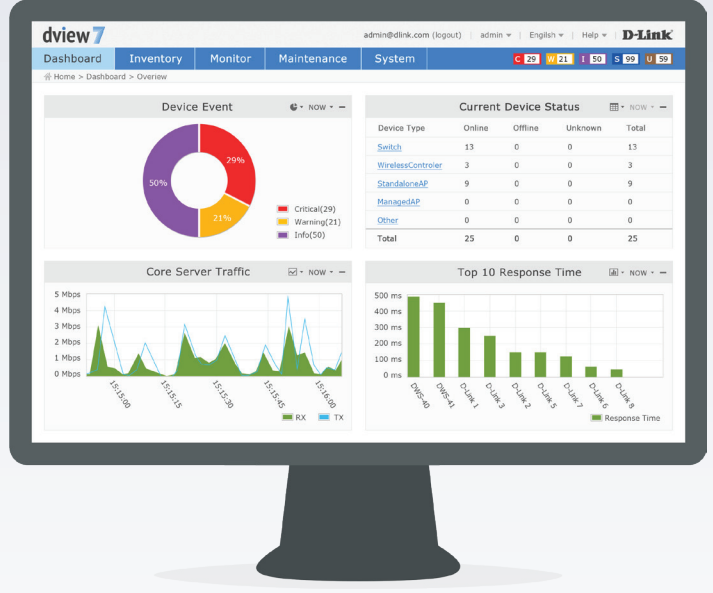
Toplu Konfigürasyon, SNMP ve Esnek Komut Satırı Sevki dağıtımını gibi kullanışlı araç ve özelliklerle network'ünüzü etkin bir şekilde yönetin.

Sorunsuz Network Yönetimi

Grafik ve detaylı Pano ağınıza izlemek ve yönetmek için merkezi ve uygun bir yol sağlar.

Kapsamlı Aygıt Desteği

D-link olmayan cihazlarda kapsayan , kablosuz kontrolör, birleştirilmiş Erişim Noktası, akıllı ve yönetilebilir anahtarları içeren çok sayıda cihaz desteği.



DV-700

D-View 7 Network Yönetim Sistemi

Özellikler

Basitleştirilmiş Yönetim Görevleri

- SNMP v1, v2 ve v3 desteği
- Otomatik cihaz keşif desteği
- Takvimlenmiş veya periyodik Görev yönetimi desteği
- Olay bildirimi ve olay artışı desteği
- SNMP tuzağı ve Syslog toplama desteği
- Toplu konfigürasyon ve birden fazla cihazı aynı anda konfigüre etme desteği

Esnek Mimari

- Sunucu ve Sonda mimarisi ile dizayn
- Güvenlik Duvarı, NAT arkasındaki veya uzak alanlardaki Cihazların VPN olmadan yönetim desteği.

Görsellik

- Kolay anlaşılır ve konfigüre edilebilir Kontrol Paneli
- Verileri göstermek için özelleştirilebilen Grafik tabloları
- Otomatik-Yaratılan Network Topolojisi desteği
- Topoloji üzerinde gerçek zamanlı aygıt durumu desteği
- Gerçek zamanlı Cihaz raf ve panel simülasyonu desteği

3üncü parti Cihaz desteği

- Akıllı ve Yönetilebilir Anahtarlar, Kontrollör anahtarlar, kontrol edilebilir erişim noktaları, kablosuz kontrollör, kablosuz erişim noktalarını vb. Destekler
- MIB derleyici ve tarayıcı kullanarak 3üncü parti cihazların yönetim desteği

Kullanılabilirlik, güvenilirlik, dirençlilik ve güvenlik gibi Kritik Network karakterlerinin merkezi olarak yönetilebilmesi için dizayn edilmiş gelişmiş standart tabanlı Network Yönetim sistemidir. D-View 7 istemciye program yüklemeye gerek kalmadan erişim için en son web-teknolosini kullanan kapsamlı yazılım araçları sağlar.

Esnek Mimari

D-View 7 Sunucu-sonda mimarisiyle organize edilmiştir, bu sayede karışık networklerde veri toplamayı kolaylaştırır. D-View 7 ile NAT arkasındaki, internet üzerindeki veya uzak noktadaki cihazların izlenmesi ve konfigürasyonu bir sorun olmaktan çıkmıştır. Standart SNMP kullanılarak ulaşılamayan cihazların yönetimi için uzaktan yerleştirilen sondalar ana sisteme otomatik olarak tünel açarlar. Bir cihaz yönetilmek için seçildiğinde D-View sondası komutu cihaza gönderir ve D-View sunucusuna cihazın verisini rapor eder.

Basitleştirilmiş Network Yönetimi

D-View 7'nin, kullanıcıların birden çok cihazı kolayca yönetebilmesi için çeşitli önceden tanımlı konfigürasyon şablonu desteği vardır. Karmaşık konfigürasyonlar için, D-View 7 bir çok cihazı aynı anda CLI senaryoları uygulama özelliği vardır. Bu D-View 7'nin raporlama, izleme, analiz ve CLI ayarlarını destekleyen her hangi bir cihazı Geniş Alan Network'ünde bulup yönetmesine imkan sağlar.

İleri derecede özelleştirilebilen zamanlama sistemi ile D-View 7, kullanıcıların belirlediği görevlerin yoğun olmayan zamanlarda yada planlanan zaman dilimlerinde yapılmasını sağlar. Kullanıcılar, D-View 7'nin olay bildirim sistemi ile rutin bakım görevlerini, konfigürasyonları otomatik olarak yönetip izlediğini bilmenin rahatlığını yaşarlar. D-View 7 aynı zamanda günlük, haftalık, aylık vb. çalışacak periyodik görevleri de destekler.

Web-tabanlı yönetim

- Yazılım kontrolörü Microsoft Windows bilgisayarda yüklenerek, bir akıllı telefon, tablet veya bilgisayar gibi web tarayıcısı olan herhangi bir cihaz üzerinden erişilebilir.

Çoklu Alan Yönetimi

- Çoklu dağıtılan alanlar tek bir merkezden yönetilebilir.
- Çoklu kiracı mimarisi çok katmanlı yönetim yetkisi sağlar.
- Wireless Access Device topoloji haritası üzerinden erişim cihazlarının noktalarını ve bilgilerini yönetme özelliğini sağlar.

NAT pass-through

- Bir NAT aygıtının arkasında (yönlendirici veya güvenlik duvarı) olsalar bile denetleyicileri uzak konumlarda kablosuz erişim noktalarını yönetebilirsiniz.

Captive portal ve erişim kontrolü

- local DB, external RADIUS, LDAP, POP3 and Wi-Fi passcode authentication
- Kullanıcı erişim kontrolünü destekler

Otomatik radyo frekansı (RF) yönetimi

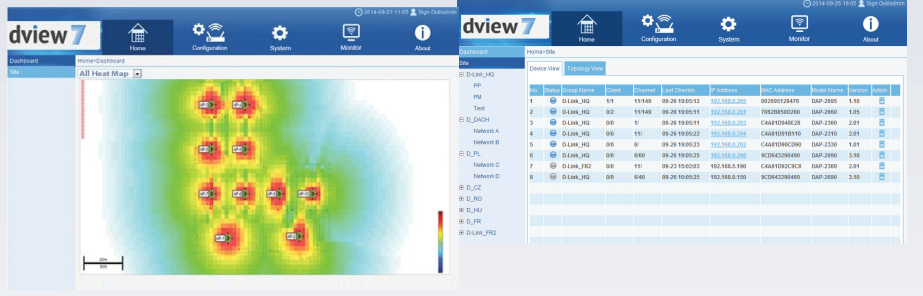
- Otomatik kanal ve çıkış gücü optimizasyonunu destekler
- Gerçek zamanlı radyo frekans durumu
- Radio performans analizi

Bant genişliği optimizasyonu

- Kablosuz bant genişliğini optimize eder

Gelişmiş Raporlama

- Tarih aralığı geçmiş
- En yüksek veri kullanım listesi
- Son Bağlantı Detayları



Genişletilebilir, Ekonomik Kablosuz İş Çözümleri

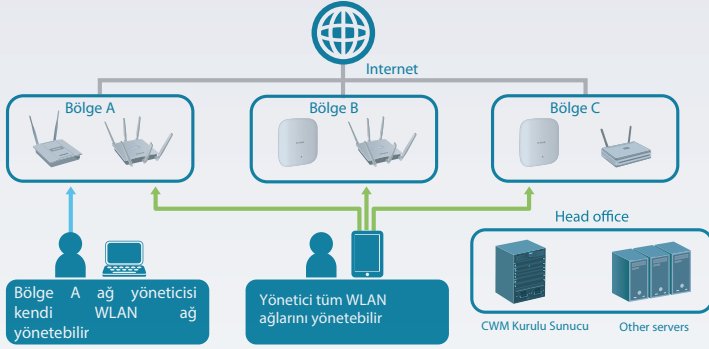
Bağımsız bir yazılım denetleyicisi olarak sıfırdan tasarlanan, D-Link D-View 7, esnek, sağlam ve zengin özelliklere sahip. Sağlam bir kablosuz ağ sistemi sağlamak için bir merkezi yönetim denetleyicisine ihtiyaç duyan müşterilere birçok gelişmiş kurumsal kablosuz erişim noktası özelliği D-View 7 ile hazır geliyor. D-View 7, Microsoft Windows çalıştıran bir sunucu üzerine kurulabilir ve ek lisans ücreti olmadan 500 AP kadar yönetebilirsiniz. D-View 7 şu an için 6 farklı model D-Link Erişim cihazını destekler.

Sağlam Güvenlik ve Yönetim Araçları

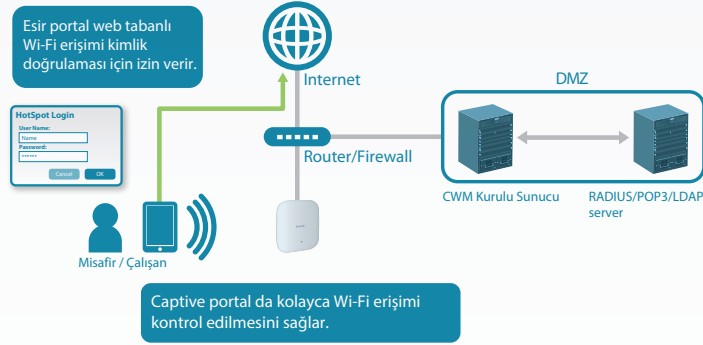
D-View 7 Ağ Yönetim Sistemi çoklu alan dağıtım yönetimini çoklu kiracı yönetimi gibi destekler. Bu ağ yöneticilerine merkezi ve bölgesel ofisleri arasındaki farklı yönetim yetkilileri sağlamasına olanak tanır ve servis sağlayıcılara müşterilerine yönetilen kablosuz ağ hizmeti sunmak için izin verir. Alanlar mantıksal olarak kendi yapılandırması, erişim güvenliği, ağ haritası ve istatistiklerine göre ayrılabilir. Ağ cihazları için otomatik ağ topoloji haritaları ve periyodik sorgular üretir. Topoloji haritası (Düzenle, Sil, Ekle) görünüşü modifiye edilebilir. Desteklenen görüntü formatları JPG, JPEG, GIF ve PNG. Örneğin, bir ağ operasyon yöneticisi, bölgesel ofislere sevk edilmeden önce erişim cihazlarını önceden yapılandırabilir. Kendi yerel ağ üzerinde sadece mevcut erişim cihazlarını yönetmek için yerel yöneticilere izin verirken, kurumsal intranet üzerindeki tüm erişim cihazlarını yönetebilir. Servis sağlayıcı sadece bir müşteriye önceden basit yapılandırılmış erişim cihazını gönderebilir ve ardından uzaktan müşterinin kablosuz ağ erişimi ve güvenliği yönetebilir.

Üçüncü Parti Donanım Yönetimi

Ağ yöneticileri S.O.I.D ve neredeyse herhangi bir 3. parti cihazının ilgili bilgileri özelleştirebilen D-View 7 ile pek çok üçüncü parti cihazları belirleyebilir ve bunları yönetebilir. D-View 7 ardından, CLI komutlarıyla bu cihazların durumunu kontrol ederek standart yönetim ve izleme yapabilirsiniz. Algılanan yabancı erişim cihazları Ağ yönetim sisteminde görülür. Yeni D-View 7 grafik gösterge ekranı ile birlikte, ağ yöneticileri kendi ağ durumu hakkında gerçek zamanlı geribildirim alabilirler.

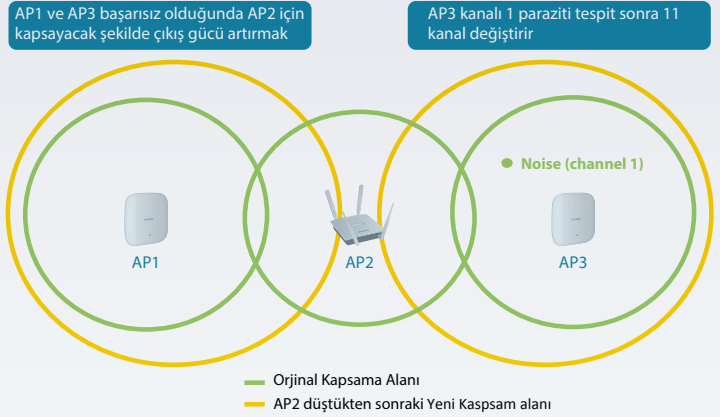


Kablosuz erişim için D-Link KOBİ Erişim cihazları radyo başına 8 adet SSID desteklemektedir, bu demek oluyor ki sistem yöneticisi, misafir kullanıcılar için ayrı bir SSID yaratabilir. D-View 7 gelecekte genişlemesi için çoklu kullanıcı kimlik doğrulama imkânı sağlar. Erişim kontrolleri SSID başına yapılandırıldığı gibi sistem yöneticileri dâhili ağları farklı alt ağlara ayırmasına da izin verir. Bunun anlamı ağ trafiğini yönetmeye yardımcı olmak için Captive Portal ve Wi-Fi hotspot özelliklerinin katma değerlerini hizmete eklemektir.

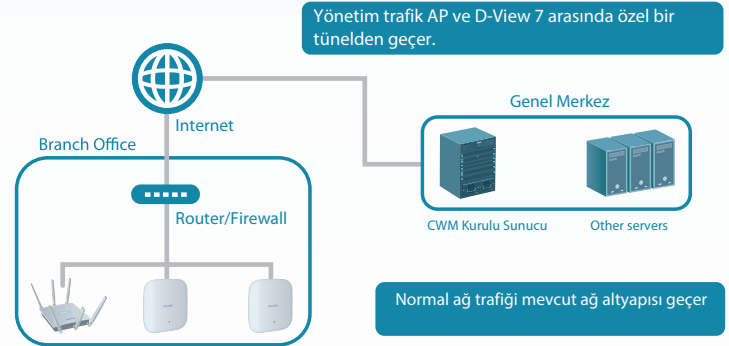


Esnek Genişleme ve Dağıtım Seçenekleri

Kablosuz erişim noktaları yönetmek için geleneksel donanım denetleyici çözümlerinin aksine, birçok D-Link erişim noktaları ile birlikte gelen D-View 7'nin daha düşük ilk yatırım maliyeti vardır ve erişim başına nokta lisans ücretleri yoktur. Yükleme aracının basit kullanımıyla gelecekte kablosuz ağınıza genişlemesi kolaylaşır. Yeni erişim cihazlarını ağda keşfettiği zaman D-View 7 otomatik olarak hızlıca dağıtımını ve yönetimini sağlar. D-View 7 RF çıkışlarını otomatik olarak yönetir, kablosuz kanalları ve kapsama alanını optimize eder. Bu çözüm kanallar arası etkileşimi azaltır, daha hızlı bant genişliği ve bağlantı güvenilirliğini sağlar. Kapsama alanı ve bağlantı kalitesini optimize ederek, D-View 7 daha yüksek yatırım getirisini, düşük servis maliyeti ve daha iyi kablosuz hizmeti sunmayı sağlar.



D-View 7, geleneksel donanım denetleyici çözümlere karşı herhangi bir en güncel versiyon Microsoft Windows sunucuya kolayca yüklenebilir. D-View 7 yazılımı müşterinin L2/L3 katmanındaki ağında şeffaf bir şekilde erişim cihazını yönetebilir. Normal ağ trafiği altyapısı engelsiz bir şekilde akarken D-View 7 yetkili bir tünel üzerinden hedef erişim cihazlarını yönetir. D-View 7 arayüzü aynı zamanda dahili bir web sunucu üzerinden uzaktan erişilebilir. Sistem yöneticileri kendi WLAN ağlarını ve erişim cihazlarını bir bilgisayardaki web tarayıcı üzerinden bağlanarak yönetebilirler.



Geliştirilmiş Tuzaklar ve Syslog Analizi

D-View 7 ağ üzerindeki cihazlardan tuzakların tamamını ve syslog verilerini toplayan bir sunucu özelliği gösterir. Bu sayede sistem yöneticilerine bir yıl geriye dönük kayıtlarını D-View 7 içerisinde kolayca aranabilir hale getirir. Gelişmiş arama özelliği, sistem yöneticilerine kelime kombinasyonları ve raporlanan tuzak veya syslog verilerine göre alarm oluşturma imkânı verir. Ayrıca alarmlara göre kelime kombinasyonları ayarlamalarına imkan verir.

Teknik Özellikler**Genel**

Mimari	<ul style="list-style-type: none">Standard server client web mimarisini desteklerMulti-tenant mimarisini destekler	<ul style="list-style-type: none">Uzak alandan VPN ya da NAT arkasında olmadan Probe tasarımı veri toplar
Uzak Yönetim	<ul style="list-style-type: none">read-write and read-only önceliklerini destekler	
uluslararasılaşma	<ul style="list-style-type: none">Desteklenen diller:<ul style="list-style-type: none">İngilizceBasitleştirilmiş Çincegeleneksel Çince	

Keşif

Cihaz Keşfi	<ul style="list-style-type: none">SNMP v1, v2c, v3 taramaIPv4/IPv6 address aralığı tarama	<ul style="list-style-type: none">Akıllı Komşu TaramasıLAN içerisinde uç taraması
Bağlantı Keşif	<ul style="list-style-type: none">LLDP, FDB tabanlı bağlantı keşif Desteği	
Otomatik Keşif	<ul style="list-style-type: none">Belirli süreyle özel keşif taraması	

Envanter

Envanter Yönetimi	<ul style="list-style-type: none">Donanım Envanterinin Dışa Aktarımı	<ul style="list-style-type: none">Cihazları gruplara göre etiketleme sağlar, bir cihaz birden fazla etiketlenebilir.
-------------------	--	--

İzleme

Gösterge Ekranı	<ul style="list-style-type: none">Tüm kablolu ve kablosuz donanımların sistem ve ürün özetlerini sağlar	<ul style="list-style-type: none">Ekranı özelleştirme Desteği
Sensör	<ul style="list-style-type: none">Desteklenen veri toplama yöntemleri<ul style="list-style-type: none">SNMPPING	
Topoloji Görünümü	<ul style="list-style-type: none">Otomatik Topoloji oluşturma DesteğiÖzelleştirilmiş topoloji oluşturma desteğiAygıt durumunu görüntüleme desteğiDestek bağlantı durumunu görüntülemeFarklı topoloji (ağaç türü, başlangıç türü) yapısı desteği	<ul style="list-style-type: none">Çok katmanlı topolojisi görünümü için destekSupport customized background image overlay for following views
Panel Görünümü	<ul style="list-style-type: none">Panel ve LED anahtar durum desteği	<ul style="list-style-type: none">Yığılanmış anahtarların durumları
Durum Sorgulama	<ul style="list-style-type: none">Çoklu sorgulama metodlarını destekler<ul style="list-style-type: none">PingSNMPHer cihaz ve grup için ayarlanmış sorgulama zamanını destekler	<ul style="list-style-type: none">RF kanal kullanım oranı, RX / TX kullanım oranı ve tüm kablosuz erişim cihazlarının genel bilgileri
Etkinlik ve Bildirim	<ul style="list-style-type: none">Özelleştirilmiş kriterler veya eşikleri kurallara göre tetiklenmesi sağlar<ul style="list-style-type: none">Değer EşleştirmeAnahtar kelime eşleştirmeAnahtar Kelime Kombinasyon eşleştirme	<ul style="list-style-type: none">Özelleştirilmiş yükseltme kuralları desteklerTanımlı kullanıcılara e-mail atılmasını sağlar
Aygıt Yapılandırması	<ul style="list-style-type: none">Önceden tanımlanmış şablonlarla hızlı tek veya çok cihaz yapılandırma	<ul style="list-style-type: none">Her cihazlar tarafından tanımlanan (IPv4 ve IPv6, sistem adı gibi) değişkenler ile destek yazısı gönderim desteği
Yazılım Güncelleme	<ul style="list-style-type: none">Tek veya birden çok aygıt firmware yükseltme desteği	
Yapılandırma Yedek/Geri Yükleme	<ul style="list-style-type: none">Tek veya çoklu cihazlar için destek bir kez tarifeli yapılandırma yedeklemeTek veya çoklu cihazlar için periyodik planlanan yapılandırma yedekleme	<ul style="list-style-type: none">Tek veya çoklu cihazlar için kullanıcı veya sistem tarafından depolanan yapılandırmaların geri yüklenmesi
Görev Yönetimi	<ul style="list-style-type: none">Bir kerelik zamanlanmış görev	<ul style="list-style-type: none">Periyodik zamanlanmış görev

DV-700 D-View 7 Network Yönetim Sistemi

Gelişmiş Rapor ve Bilgi		
Rapor	<ul style="list-style-type: none">• PDF veya CSV formatı• E-mail fonksiyonu• Radyo performansı geriye dönük raporları• Kolay raporlama arayüzü• Son bağlantı bilgileri<ul style="list-style-type: none">- Bağlantı Süresi- Data kullanımı- AP Bilgileri	<ul style="list-style-type: none">• Geriye Dönük Rapor<ul style="list-style-type: none">- Kullanıcı- Lokasyon- Cihazlar- Yönetim Sistemi• Radyo bağlantı durumu
Radyo Durum Bilgisi	<ul style="list-style-type: none">• Kanal Doluluğu	<ul style="list-style-type: none">• Bağlı İstemci Listesi
Kablosuz Özellikler		
RF Yönetim ve Kontrolü	<ul style="list-style-type: none">• Oto Çıkış Gücü Kontrolü	<ul style="list-style-type: none">• Devre dışı kalan cihazın yerini tamamlama• Oto Kanal
Radyo başına Çoklu SSID(AP)	<ul style="list-style-type: none">• 16	
Gelişmiş Kablosuz Özellikleri	<ul style="list-style-type: none">• Bant yönetimi• L2 dolaşım	<ul style="list-style-type: none">• Bant genişliği optimizasyonu
WIDS Sistem	<ul style="list-style-type: none">• Rogue AP bulma	
WLAN Yönetimi		
Cihaz başına maksimum AP (Kontrolör)	<ul style="list-style-type: none">• 500	
WLAN Yönetim Özellikleri	<ul style="list-style-type: none">• AP grouping/gruplama• Çoklu Kira Süresi	<ul style="list-style-type: none">• Görselleştirilmiş topoloji• NAT pass-through
AP Denetleyici Bağlantı Modu	<ul style="list-style-type: none">• Köprü modu	
Kullanıcı Kimlik Doğrulama		
Misafir Portalı	<ul style="list-style-type: none">• Captive portal	
Kimlik Doğrulama Yöntemi	<ul style="list-style-type: none">• Local• POP3• RADIUS	<ul style="list-style-type: none">• LDAP• Voucher
Hotspot Özellikleri	<ul style="list-style-type: none">• Voucher tabanlı kimlik doğrulama• Dahili hotspot yöneticisi çeki oluşturulması ve konuk yönetimi	<ul style="list-style-type: none">• Hız sınırlama ve misafir ve hotspot portalı için bant genişliği kontrolü
Sistem Yönetimi		
Yönetim Arabirimi	<ul style="list-style-type: none">• Web tabanlı kullanıcı arayüzü	
Minimum Sistem Gereksinimi	<ul style="list-style-type: none">• Microsoft Windows 7'yi veya Windows Server 2008/2012 kurulu bilgisayar	
Online Kontrol	<ul style="list-style-type: none">• Firmware	<ul style="list-style-type: none">• Modül
Zamanlama	<ul style="list-style-type: none">• Firmware güncelleme	<ul style="list-style-type: none">• Yapılandırma güncelleme

DV-700 D-View 7 Network Yönetim Sistemi

Minimum sistem gereksinimleri (Sunucu Sistemi)	
CPU	• Dual Core 3.0 GHz veya üzeri
DRAM	• 4 GB veya üzeri
Hard Disk	• 120 GB veya üzeri
OS	• Windows 7 64 Bit (Professional veya üzeri) • Windows 8 64 Bit (Professional veya üzeri) • Windows Server 2008 64 Bit (Standard veya üzeri) • Windows Server 2012 64 Bit (Standard veya üzeri) • Yalnızca 64 bit işletim sistemi, İngilizce sürümü desteği
Minimum Sistem Gereksinimleri (Prob Sistemi)	
CPU	• Single Core 2.0 GHz veya üzeri
DRAM	• 2 GB veya üzeri
OS	• Windows XP 32 veya 64 bit • Windows 7 32 veya 64 bit • Windows 8 32 veya 64 bit • Windows Server 2008 32 veya 64 bit • Windows Server 2012 32 veya 64 bit • Hem 32 veya 64 bit OS, İngilizce Sürüm Desteklenir
Minimum Sistem Gereksinimleri (İstemci Sistemi)	
CPU	• Single Core 2.0 GHz veya üzeri
DRAM	• 2 GB veya üzeri
Tarayıcı	• Chrome, Firefox, ve IE 10 veya üzeri
Sipariş Bilgileri	
Parti No	Açıklama
DV-700	D-View 7 Network Yönetim Sistemi

Updated 11/27/14