



БЕСПРОВОДНОЙ USB-АДАПТЕР HIGH POWER WIRELESS 150

РАСШИРЕННЫЙ РАДИУС ДЕЙСТВИЯ

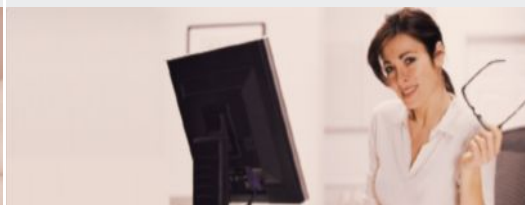
Повышенная чувствительность вдвое увеличивает зону охвата для 802.11n

УВЕЛИЧЕННАЯ СКОРОСТЬ И ДИАПАЗОН

Технология Wireless 150 обеспечивает большую скорость и радиус действия по сравнению со стандартом 802.11g/b¹

ПРОСТОТА НАСТРОЙКИ

Мастер быстрой установки (Quick Setup Wizard) и Wi-Fi Protected Setup™ (WPS) для автоматической настройки и простого подключения к беспроводной сети



ВЫСОКАЯ СКОРОСТЬ ПОДКЛЮЧЕНИЯ К БЕСПРОВОДНОЙ СЕТИ

Подключившись к высокоскоростной беспроводной сети с помощью USB-адаптера D-Link серии High Power Wireless 150, можно просматривать Web-страницы, проверять электронную почту, общаться в чате с друзьями и семьей в режиме онлайн. Технология Wireless 150 обеспечивает увеличенную скорость беспроводного соединения и радиус действия по сравнению со стандартом 802.11g/b¹, гарантируя быстрое и надежное беспроводное соединение.

БЕЗОПАСНОЕ ПОДКЛЮЧЕНИЕ К БЕСПРОВОДНОЙ СЕТИ

Для защиты данных пользователя и конфиденциальной информации, беспроводной USB-адаптер DWA-126 поддерживает протоколы шифрования WEP, WPA и WPA2 для подключения к защищенным беспроводным сетям и обеспечения безопасности передаваемого трафика.

РАСШИРЕННЫЙ РАДИУС ДЕЙСТВИЯ

USB-адаптер High Power Wireless 150 DWA-126 с антенной, имеющей высокий коэффициент усиления, улучшает прием сигнала, и это обеспечивает увеличенную зону покрытия беспроводной сети. Для большего увеличения радиуса действия беспроводной сети съемная антенна может быть заменена на любую внешнюю с разъемом RP-SMA.

ПРОСТОТА УСТАНОВКИ И ИСПОЛЬЗОВАНИЯ

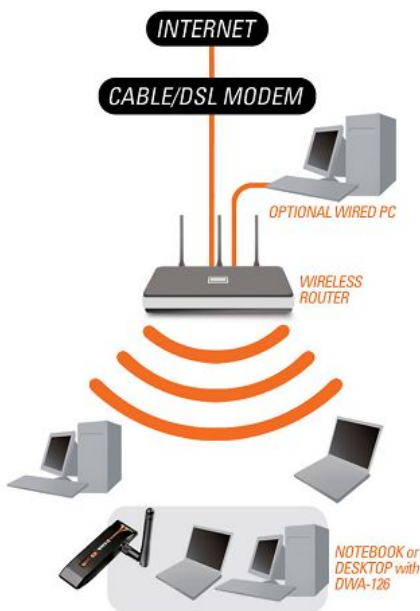
С помощью Мастера по быстрой установке можно за несколько минут установить USB-адаптер. Технология Wi-Fi Protected Setup (WPS) обеспечивает безопасное беспроводное подключение, не требуя от пользователя сложных настроек.

DWA-126

Характеристики



УСТАНОВКА СЕТИ



Системные требования

- + Windows 2000(SP4), XP(SP2) , Vista (32 или 64бит) или выше
- + Привод CD-ROM
- + 20 Мбайт свободного пространства на жестком диске
- + Свободный порт USB

Стандарты

- + IEEE 802.11g
- + IEEE 802.11b
- + IEEE 802.11n

Диапазон частот

2,4 – 2.4835ГГц

Антенна

- + Съёмная всенаправленная антенна, 3dBi

Безопасность

- + WEP-шифрование данных 64/128-бит
- + Wi-Fi Protected Access (WPA/WPA2-PSK, WPA/WPA2-EAP)
- + Wi-Fi Protected Setup (WPS)
- + PBC/PIN

Скорость беспроводного соединения¹

- + IEEE 802.11b: 11, 5,5, 2 и 1 Мбит/с
- + IEEE 802.11g: 6,9,12,18,24,36,48,54 Мбит/с
- + IEEE 802.11 n: 6.5-150 Мбит/с

Поддерживаемые ОС

- + Windows XP/Vista и Windows 7

EIRP²

- + 24 dBm (макс.)

Выходная мощность передатчика

- IEEE 802.11b:**
 - + 19dBm(± 2dB) при 1,2,5,5,11 Мбит/с
- IEEE 802.11g:**
 - + 20 dBm при 6,9,12,18,24,36 Мбит/с
 - + 18 dBm при 48,54 Мбит/с

IEEE 802.11 n:

- HT20**
 - + 17 dBm при 6.5-60 Мбит/с
 - + 16 dBm при 39-150 Мбит/с
- HT40**
 - + 15 dBm при 6.5-150 Мбит/с

Чувствительность приемника

- IEEE 802.11b:**
 - 80 dBm при 1-5.5 Мбит/с
 - 76 dBm при 11 Мбит/с
- IEEE 802.11g:**
 - 82 dBm при 6 Мбит/с
 - 81 dBm при 9 Мбит/с
 - 79 dBm при 12 Мбит/с
 - 77 dBm при 18 Мбит/с
 - 74 dBm при 24 Мбит/с
 - 70 dBm при 36 Мбит/с
 - 66 dBm при 48 Мбит/с
 - 65 dBm при 54 Мбит/с

IEEE 802.11 n:

- HT20**
 - 82 dBm при 6.5-7.2 Мбит/с
 - 79 dBm при 13-14.4 Мбит/с
 - 77 dBm при 19.5-21.7 Мбит/с
 - 74 dBm при 26-28.9 Мбит/с
 - 70 dBm при 39-43.2 Мбит/с
 - 66 dBm при 52-57.8 Мбит/с
 - 65 dBm при 58.5-65.0 Мбит/с
 - 64 dBm при 65-72.2 Мбит/с
- HT40**
 - 79 dBm при 13.5-15 Мбит/с
 - 76 dBm при 27-30 Мбит/с
 - 74 dBm при 40.5-45 Мбит/с
 - 74 dBm при 54-60 Мбит/с
 - 67 dBm при 81-90 Мбит/с
 - 63 dBm при 108-120 Мбит/с
 - 62 dBm при 121.5-135 Мбит/с
 - 61 dBm при 135-150 Мбит/с

Рабочее напряжение

- + 5В постоянного тока +/- 5%

Потребляемая мощность

- + TX: 392мА
- + RX: 100мА

Индикатор диагностики

- + Link/Activity

Размеры

- + 88,5 x 28 x 12 мм

Рабочая температура

- От 0° до 40°С

Температура хранения

- От -20° до 65°С

Рабочая влажность

- От 10% до 90%, без образования конденсата

Влажность хранения

- От 5% до 95%, без образования конденсата

Сертификаты

- + FCC Class B
- + C-Tick
- + Wi-Fi

¹Максимальная скорость беспроводной передачи данных определена спецификациями стандарта IEEE 802.11b/g. Скорость передачи данных может значительно отличаться от скорости беспроводного соединения. Условия, в которых работает сеть, а так же факторы окружающей среды, включая объем сетевого трафика, строительные материалы и конструкции, и служебные данные сети могут снизить реальную пропускную способность. На радиус действия беспроводной сети могут влиять факторы окружающей среды.

²Общая эффективная мощность излучения – 23dBm. Усиление антенны не влияет на мощность передачи.



D-Link является зарегистрированной торговой маркой D-Link Corporation/D-Link System Inc.
Версия 01 (Апрель 2009)

Все другие торговые марки являются собственностью их владельцев.