

# D-Link Quick Installation Guide

*Käesoleva toote võib  
häälestada ükskõik millise  
kaasaegse veebilehitseja abil*

**DWL-2100AP**  
**Traadita ligipääsupunkt**



## Enne alustamist

DWL-2100AP parim häälestusviis on kasutada kommutaatori külge ühendatud arvutit (paigaldatud võrguadapteriga Ethernet). DWL-2100AP IP-aadress on vaikimisi **192.168.0.50** alamvõrgu maski aadressiga **255.255.255.0**. Teil on ligipääsupunkti loomiseks vaja arvutile määrata püsiv IP-aadress samast alamvõrgust, mis DWL-2100AP puhulgi. **Kui vajate arvuti võrguadapterile püsiva IP-aadressi määramise juures abi, vaadake Lisa.**

## Kontrollige komplekti sisu



**DWL-2100AP 802.11g/108Mbps**  
**Traadita ligipääsupunkt**



**CD-ROM (sisaldab kasutusjuhendit)**



**Ethernet kaabel (Cat 5 UTP)**



**Toiteadapter**



**Teistsuguse toitepingega toiteallika  
kasutamine võib kahjustada seadet  
ja lõpetab garantii kehtivuse**

Kui midagi eelnimetatutest puudub, pöörduge edasimüüja poole.

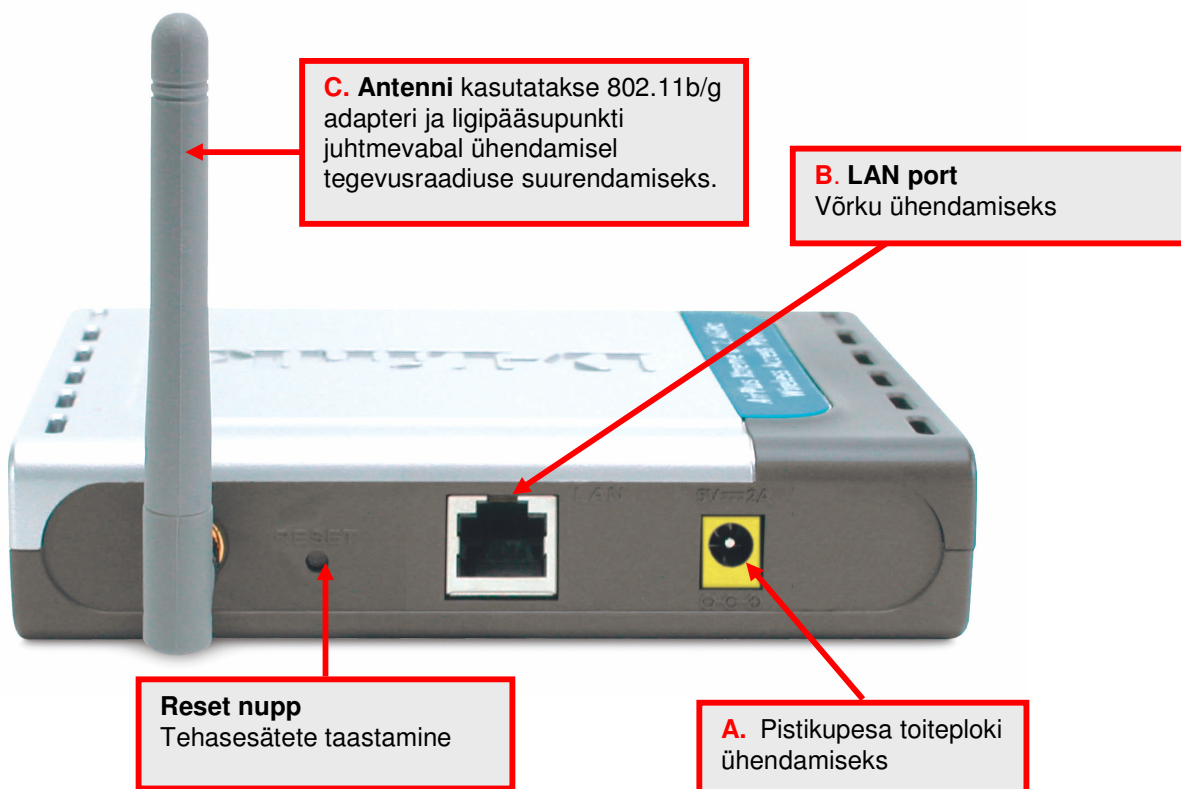
# 1

## Traadita ligipääsupunkti DWL-2100AP ühendamine

**A.** Ühendage toiteadapteri üks ots DWA-2100AP tagumisel paneelil olevasse vastavasse avasse ja teine ots pistikupessa. Indikaator Power (toide) sütib tulukesega, näidates, et toide on sisselülitatud.

**B** Ühendage Ethernet kaabli üks ots Ethernet porti seadme DWL-2100AP tagapaneelil, teine ots ühendage marsruuteriga (näiteks DIR-100) või kommutaatoriga (näiteks DES-1005D). Märkus: ligipääsupunkti DWL-2100AP võib ühendada otse arvutiga, mida kasutatakse ka ligipääsupunkti häälestamiseks. Ethernet'i õigesti ühendamisel võrku sütib valgusdiod "Link" (ühendus).

**C.** Arvutid, mis on varustatud Cardbus siinile tehtud DWL-G650 (või DWA-620) AirPlus Xtreme G juhtmevaba võrgu adapteriga või PCI siinile tehtud DWL-G520 (või DWA-520) AirPlus Xtreme G juhtmevaba võrgu adapteriga, alustavad tööd DWL-2100AP-ga ilma vaikeseadeid muutmata. Arvutid, mis on varustatud 802.11b/g standardi juhtmevaba võrgu adapteriga, võivad samuti töötada ligipääsupunktiga DWL-2100AP.



Pärast käesolevas juhendis esitatud paigaldamispunktide järgimist peab loodud võrk välja nägema järgmiselt:



## 2

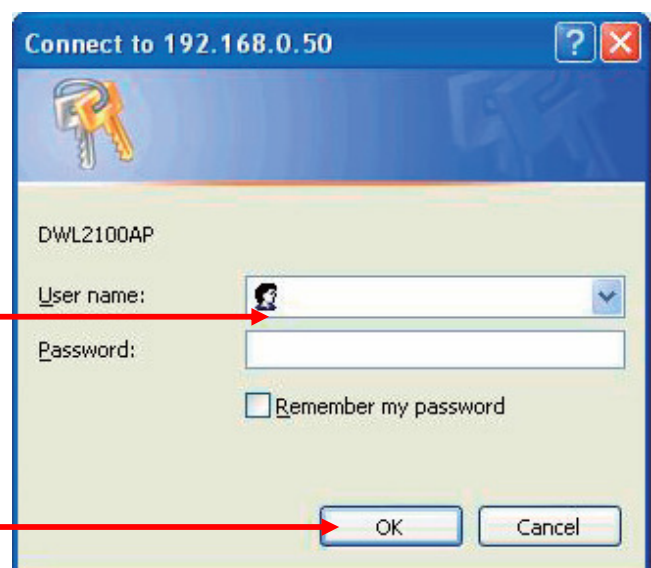
### Master-paigalduse kasutamine (Setup Wizard)

Sisenege veebilehitsejasse ja sisestage aadress "http://192.168.0.50" URL-aadressi väljale. Seejärel vajutage **Enter** ('Sisene').



Ilmub ekraan, kus kasutaja saab registreerida oma ligipääsu seadmele.

Avanenud aknas sisestage User Name ('Kasutajanimi') - **admin** ja jätke väli Password (,Parool) tühjaks (vaikimisi parool puudub).

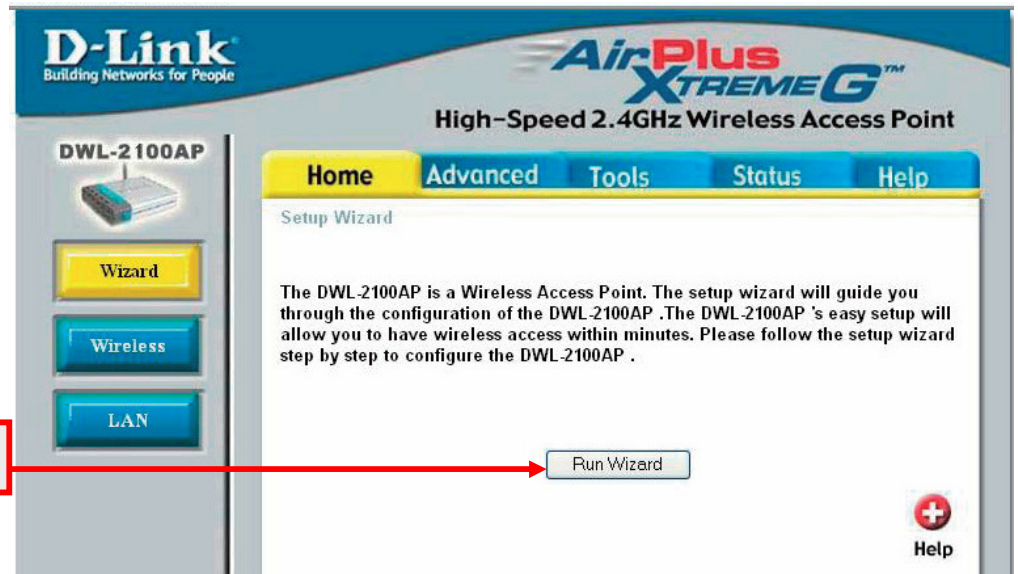


Vajutage **OK**

# 2

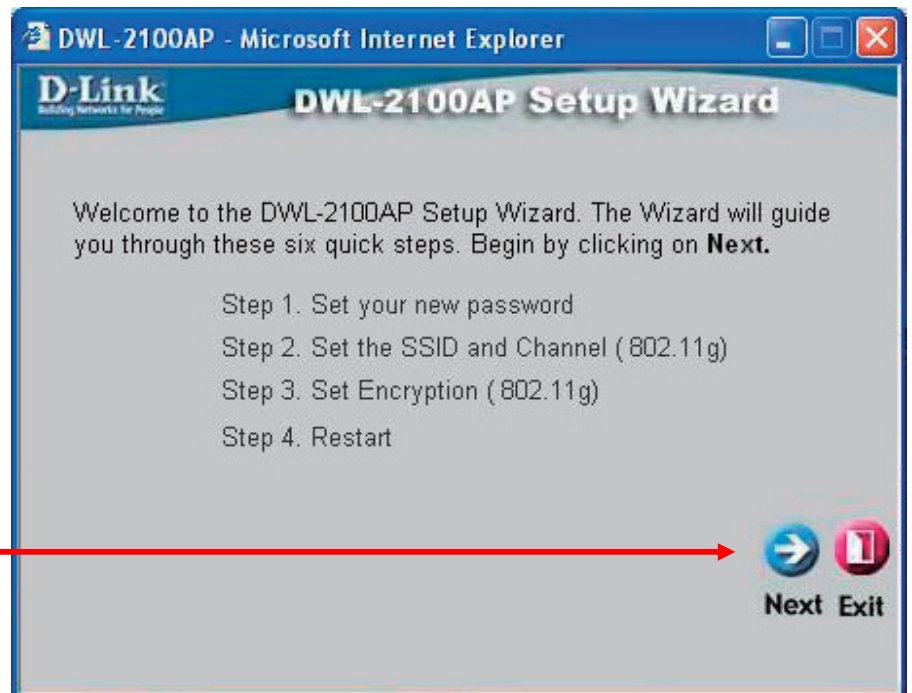
## Master-paigalduse kasutamine (järg)

Pärast seda, kui olete saanud õiguse seadme juhtimiseks, ilmub ekraan **Home**.



Vajutage **Run Wizard**

Ilmub järgmine ekraan:



Vajutage **Next**

# 2

## Master-paigalduse kasutamine (järg)

Samm 1 – Sisestage uus parool

DWL - 2100AP - Microsoft Internet Explorer

D-Link Building Networks for People

### DWL-2100AP Setup Wizard

#### Set Password

You may change the password by entering in a new password. Click **Next** to continue.

Password: [.....]

Verify Password: [.....]

Back Next Exit

Vajutage Next

Samm 2 – Juhtmevaba liidese häälestamine. Juhtmevaba seadme vaikeseadistus on järgmine: SSID = **dlink** Channel = **6**. Neid seadeid saate muuta sõltuvalt olemasoleva võrgu seadistustest.

DWL - 2100AP - Microsoft Internet Explorer

D-Link Building Networks for People

### DWL-2100AP Setup Wizard

#### Set Wireless LAN 802.11g Connection

Enter in the SSID name and Channel number to be used for the Wireless LAN 802.11gConnection. Click **Next** to continue.

SSID: dlink

Channel: 6

Back Next Exit

Vajutage Next

## 2

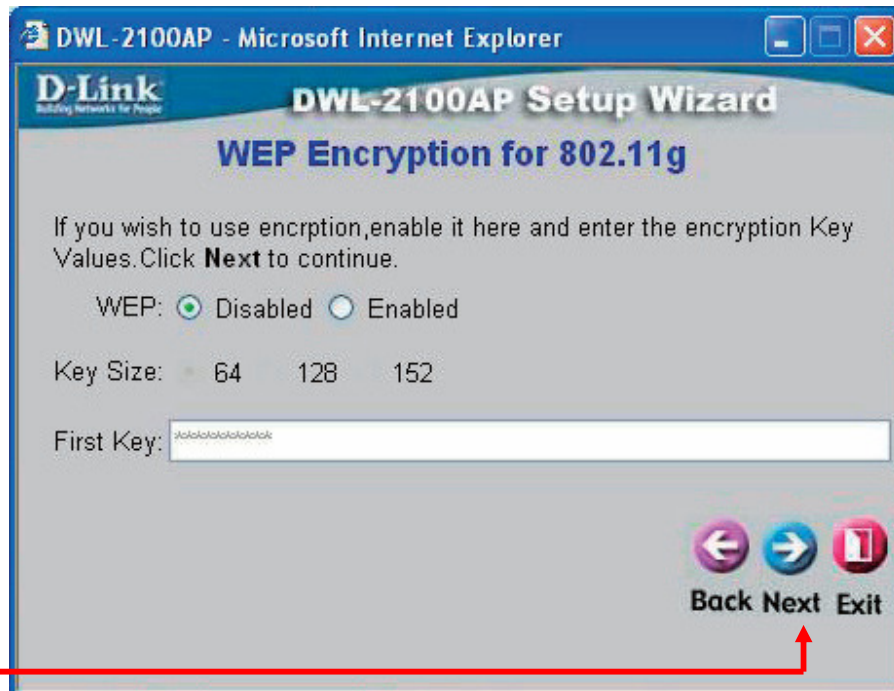
### Master-paigalduse kasutamine (järg)

#### Samm 3 – Kodeerimine

DWL-2100AP toetab juhtmevaba ühenduse kodeerimisel kahte taset: 64 – bitti ja 128 - bitti.

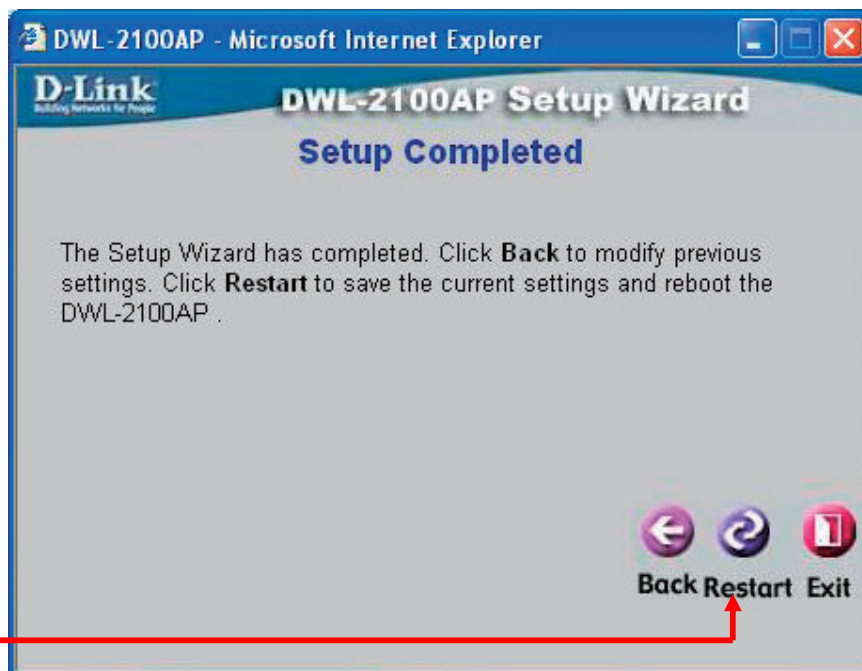
**Vaikeseadetes on kodeerimine väljalülitatud.** Andmete turvalise ülekandmise huvides võite kodeerimise parameetreid muuta.

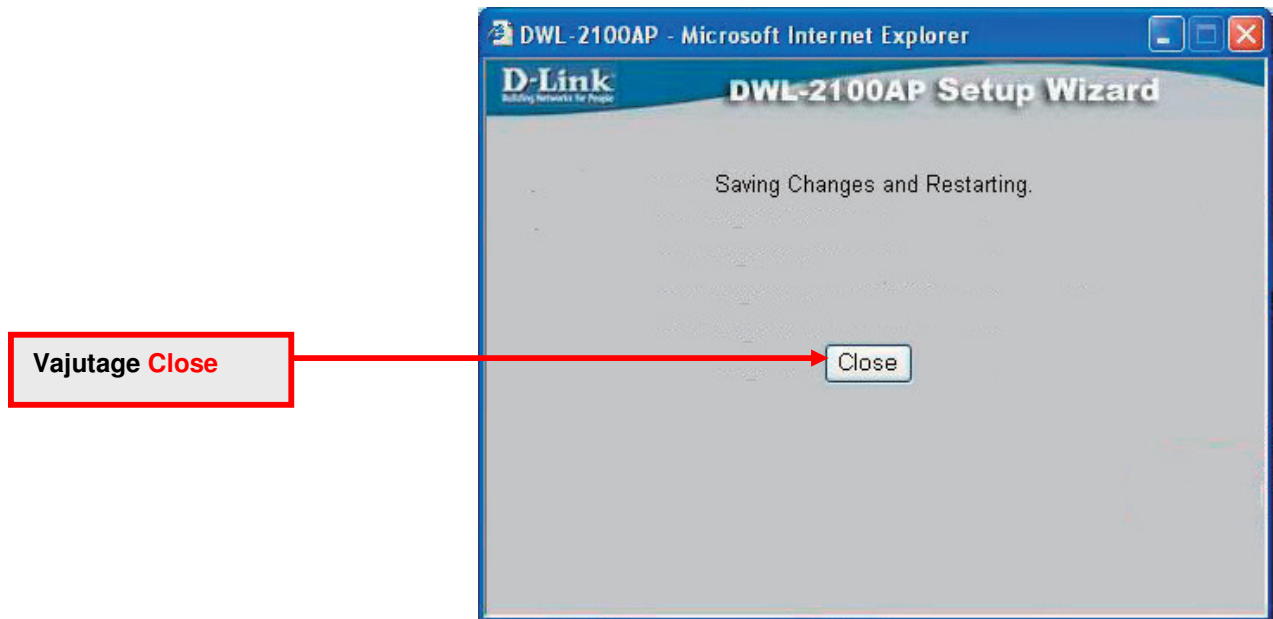
Vajutage **Next**



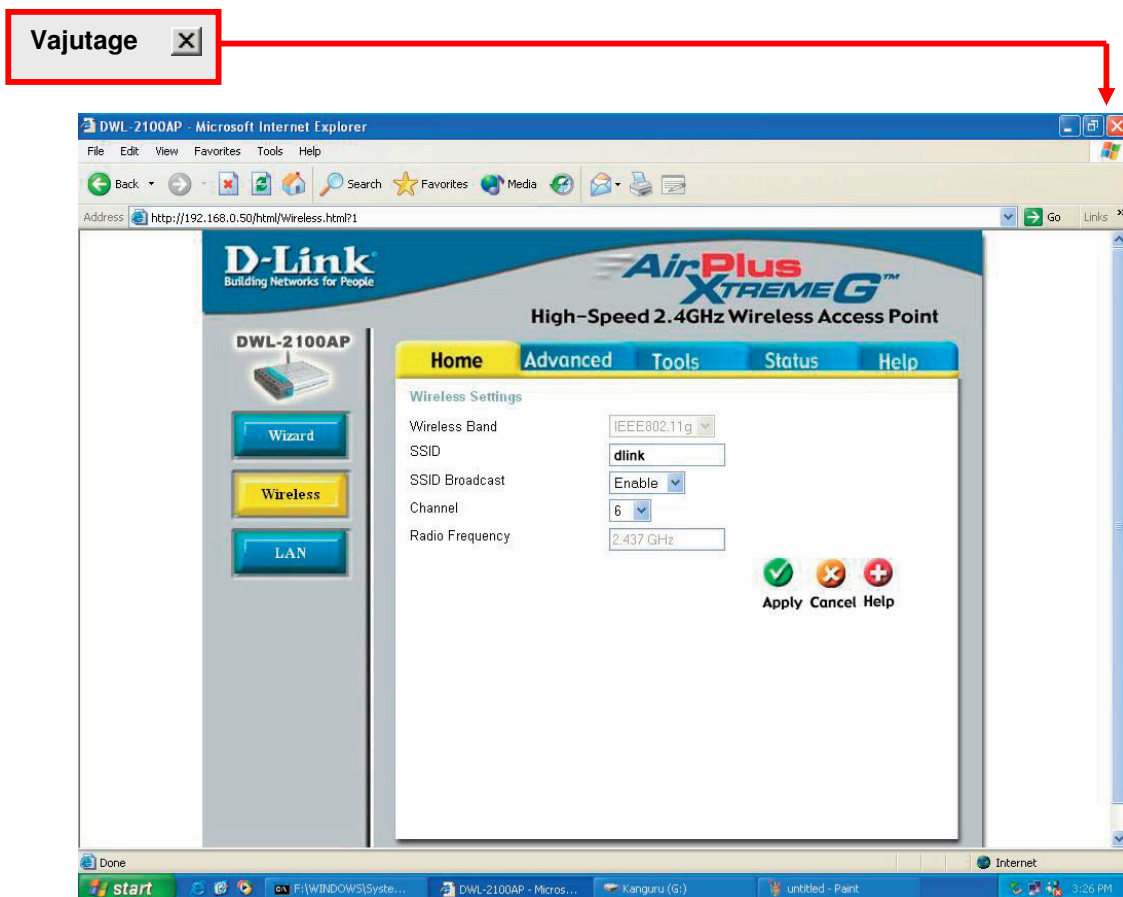
Paigaldamine on lõpetatud!

Vajutage **Restart**





Teid suunatakse Home leheküljele.



Et saada rohkem informatsiooni või teha lisaseadistusi, vaadake lehekülgi Advanced, Tools või Status seadme juhtimisel või CD-l asuvat kasutusjuhendit.

# Lisa

Selleks, et määrata staatiline IP-aadress sülearvutile või lauaarvutile, mida kasutatakse juhtmevaba võrgu ligipääsupunkti DWL-2100AP häälestamiseks, toimige järgmiselt:

## Staatilise IP-aadressi määramine Windows'i keskkonnas

Toimige järgmiselt, vajutades üksteise järel: KÄIVITUS> Häälestus> Juhtpaneel> klõpsake hiire parempoolse klahviga kohtvõrgu ühenduste ikoonil ja valige Omadused

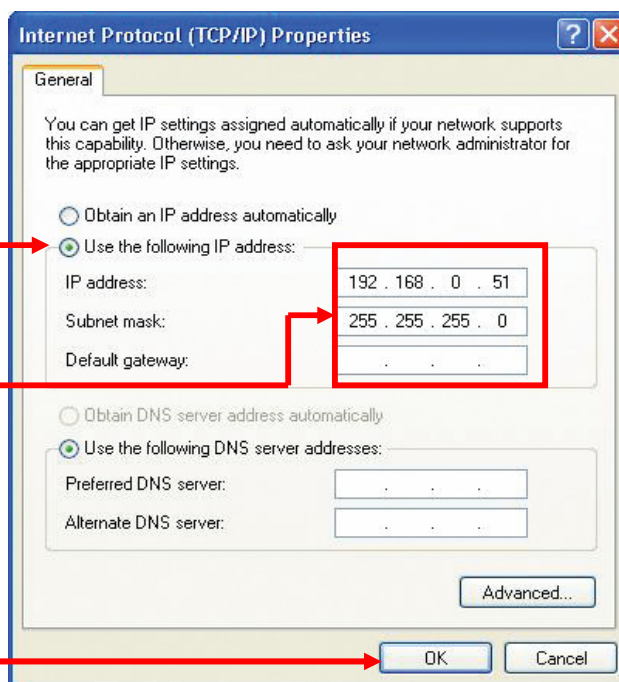
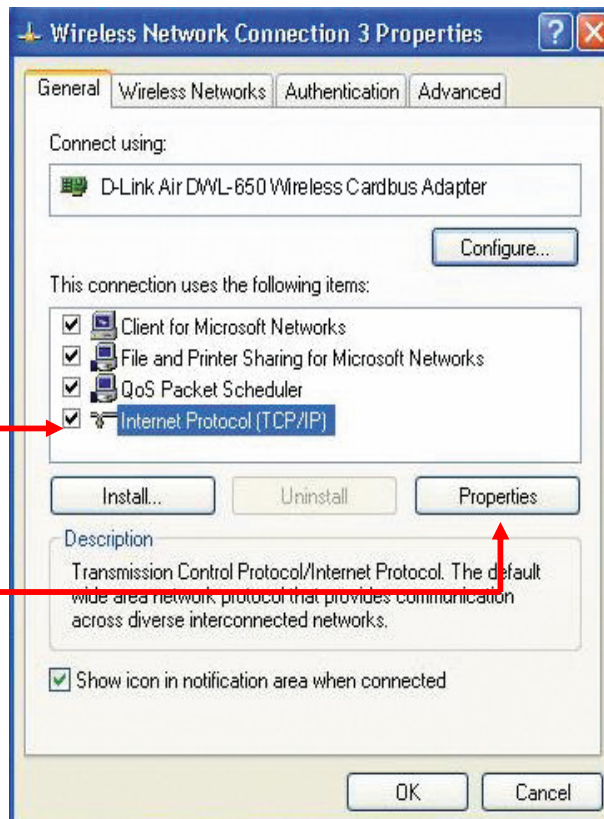
Valige Interneti protokoll (TCP/IP)

Vajutage Properties (Omadused)

Aknas Omadused valige Kasutage järgmist IP aadressi: Interneti protokoll (TCP/IP)

Sisestage IP-aadress ja alamvõrgu mask. (IP-aadress peab olema samasuguses aadresside alamvõrgu diapasoonis, kus on ka DWL-2100AP aadress. DWL-2100AP IP-aadress on **192.168.0.50**. Teie arvutile võib proovida määrata aadressi 192.168.0.52. Pöörake tähelepanu sellele, et kahte ühesugust IP-aadressi ühes võrgus olla ei tohi. Alamvõrgu maskiks määrake **255.255.255.0**.)

Vajutage OK

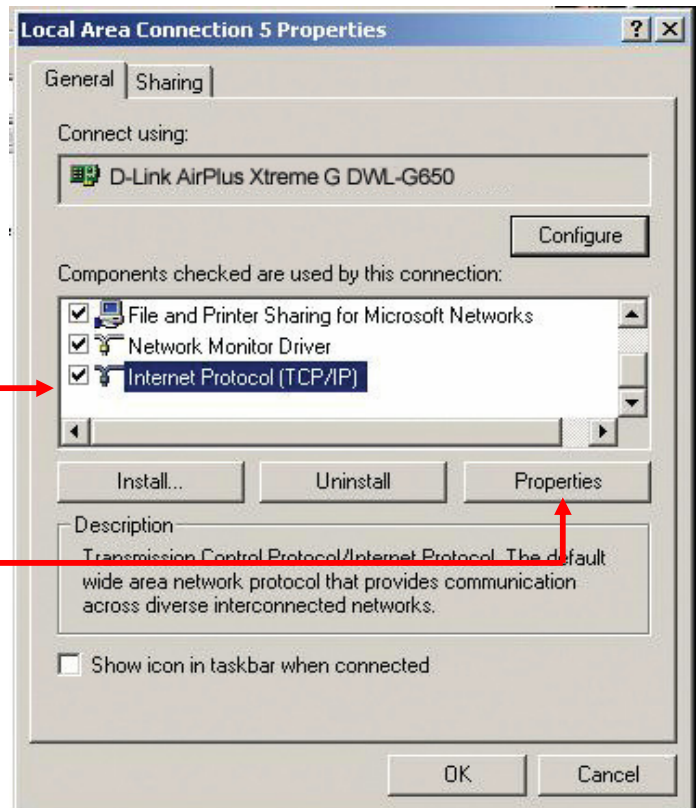


## Windows 2000 kasutajatele:

Toimige järgmiselt, vajutades üksteise järel:  
KÄIVITUS> Häälestus> Juhtpaneel> klõpsake hiire parempoolse klahviga kohtvõrgu ühenduste ikoonil ja valige Omadused

Vajutage Interneti  
Protokoll TCP/IP)

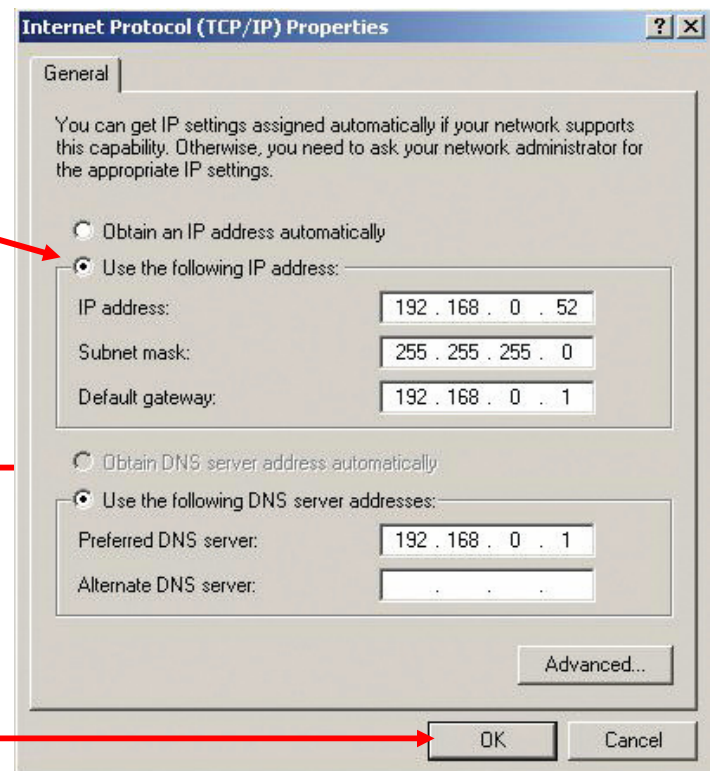
Vajutage Omadused



Valige Kasutage  
järgmist IP aadressi

Sisestage IP-aadress ja alamvõrgu mask. (IP-aadress peab olema samasuguses aadresside alamvõrgu diapsoonis, kus on ka DWL-2100AP aadress. DWL-2100AP IP-aadress on **192.168.0.50**. Teie arvutile võib proovida määrata aadressi 192.168.0.52. Pöörake tähelepanu sellele, et kahte ühesugust IP-aadressi ühes võrgus olla ei tohi. Alamvõrgu maskiks määrake **255.255.255.0**.)

Vajutage OK



## Windows Me и 98se kasutajatele:

Toimige järgmiselt, vajutades üksteise järel:  
KÄIVITUS> Häälestus> Juhtpaneel> klõpsake  
hiire parempoolse klahviga kohtvõrgu  
ühenduste ikoonil ja valige Omadused

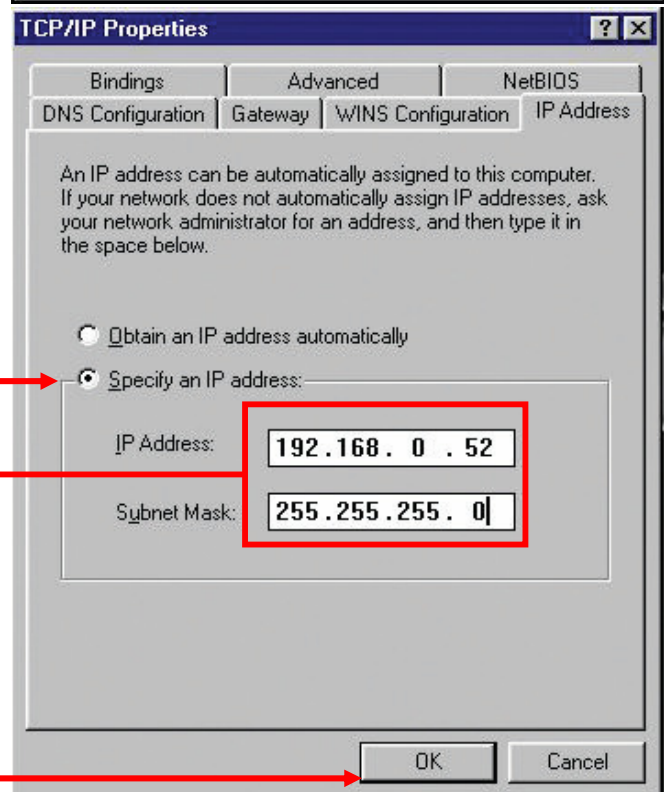
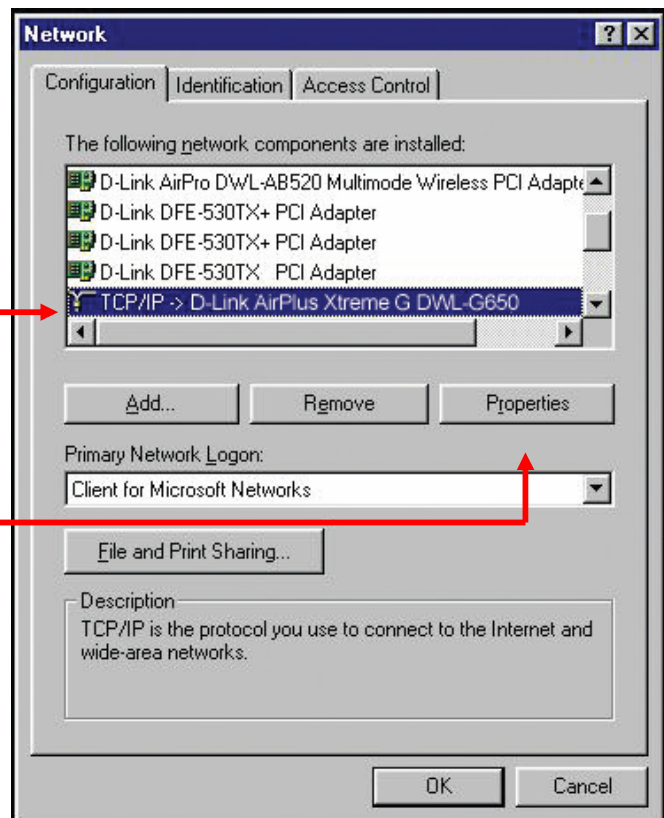
Vajutage **Interneti Protokoll  
(TCP/IP)**

Vajutage  
**Omadused**

Valige **Kasutada  
järgmist IP aadressi**

Sisestage IP-aadress ja alamvõrgu mask. (IP-aadress peab olema samasuguses aadresside alamvõrgu diapasaonis, kus on ka DWL-2100AP aadress. DWL-2100AP IP-aadress on **192.168.0.50**. Teie arvutile võib proovida määrata aadressi 192.168.0.52. Pöörake tähelepanu sellele, et kahte ühesugust IP-aadressi ühes võrgus olla ei tohi. Alamvõrgu maskiks määrake **255.255.255.0**.)

Vajutage **OK**

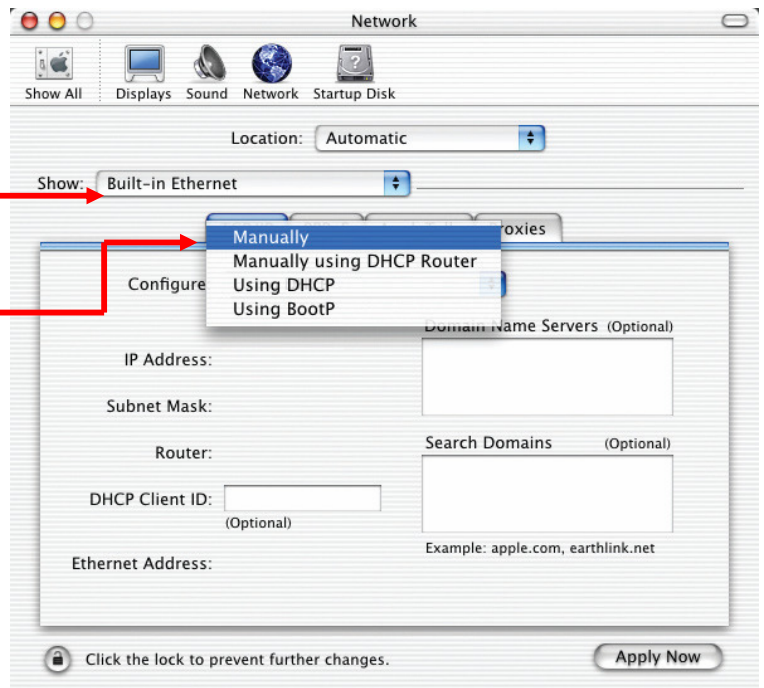


# Apple Macintosh OS X kasutajatele:

Toimige järgmiselt Apple Menüüs, vajutage Võrk ja valige Süsteemi omadused

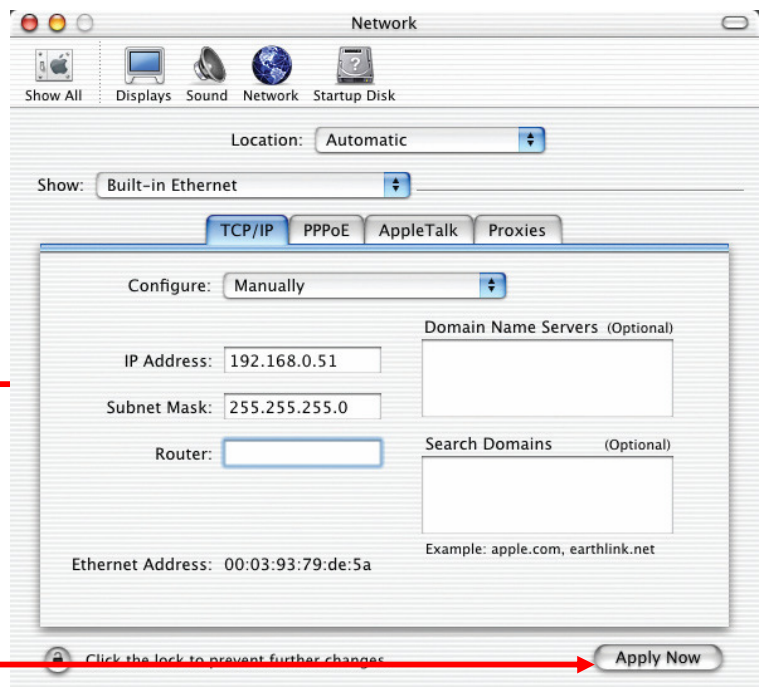
Valige Vaate rippmenüüst  
Sisseehitatud Ethernet

Valige Häälsetuse  
rippmenüüst Käsitsi  
määratav



Sisestage IP-aadress ja alamvõrgu mask. (IP-aadress peab olema samasuguses aadresside alamvõrgu diapsoonis, kus on ka DWL-2100AP aadress. DWL-2100AP IP-aadress on **192.168.0.50**. Teie arvutile võib proovida määrata aadressi 192.168.0.52. Pöörake tähelepanu sellele, et kahte ühesugust IP-aadressi ühes võrgus olla ei tohi. Alamvõrgu maskiks määrake **255.255.255.0**.)

Vajutage **Rakenda**



©2004, 2005 D-Link Systems Inc. Kõik õigused kaitstud. Kaubamärgid ja registreeritud kaubamärgid on valdaja omandid. Programmi tagamist ja spetsifikatsioone võidakse muuta ilma eelneva etteatamiseta.