

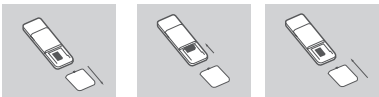
QUICK INSTALLATION GUIDE

DWR-710 Le Petite ROUTER



ENGLISH

SIM CARD INSTALLATION



1. Remove the back cover of the USB dongle.
2. Insert the SIM card with the gold contacts facing down. Make sure that you insert the SIM card in the right direction, with the notched edge facing away from the DWR-710's contacts.
3. Replace the back cover.

3G MODEM MODE



1. Connect the DWR-710 to your PC using the USB cable or plugging in USB port directly.
2. Use a Web Browser to 192.168.0.1 to log in to DWR-710's configuration interface. The default username is admin, and the password should be left blank.
3. After entering Web GUI, choose the "Wireless setting" on the left; and left the "Enable wireless" in the middle of the page to be blank.

3G ROUTER MODE



1. Connect the DWR-710 to your PC USB port or any adaptor which can provide USB port.
2. Use your PC's wireless adapter to connect to the **dlink_DWR-710** wireless network.
3. Use a web browser to go to **192.168.0.1** to log in to the router's configuration interface. The default username is **admin**, and the password should be left blank.

SETUP AND CONFIGURATION PROBLEMS

1. **WHY AM I UNABLE TO CONNECT TO MY MOBILE INTERNET SERVICE?**
Check to make sure the SIM card is installed properly, and that your SIM card has 3G data service. Also, make sure that antivirus software is not blocking your connection.
2. **WHERE CAN I FIND THE USER MANUAL FOR MY DWR-710?**
After connecting the DWR-710 to your PC or, you can click the user manual in the left of WebGUI anytime to view the user manual.
3. **IM HAVING TROUBLE USING THE DWR-710 ON MY MAC.**
Due to how Mac OS handles USB ports, if you connect the DWR-710 to a different USB port than you originally used, you will need to reinstall the drivers.

TECHNICAL SUPPORT

Australia:
Tel: 1300-766-868
24/7 Technical Support
Web: <http://www.dlink.com.au>
E-mail: support@dlink.com.au

India:
Tel: +91-22-27626600
Toll Free 1800-22-8998
Web: www.dlink.co.in
E-Mail: helpdesk@dlink.co.in

Singapore, Thailand, Indonesia, Malaysia, Philippines, Vietnam:
Singapore - www.dlink.com.sg
Thailand - www.dlink.co.th
Indonesia - www.dlink.com.my
Philippines - www.dlink.com.ph
Vietnam - www.dlink.com.vn

Korea:
Tel : +82-2-2028-1810
Monday to Friday 9:00am to 6:00pm
Web : <http://d-link.co.kr>
E-mail : g2b@d-link.co.kr

New Zealand:
Tel: 0800-900-900
24/7 Technical Support
Web: <http://www.dlink.co.nz>
E-mail: support@dlink.co.nz

South Africa and Sub Sahara Region:
Tel: +27 12 661 2025
08600 DLINK (for South Africa only)
Monday to Friday 8:30am to 9:00pm South Africa Time
Web: <http://www.d-link.co.za>
E-mail: support@d-link.co.za

Saudi Arabia (KSA):
Tel: +966 01 217 0008
Fax: +966 01 217 0009
Saturday to Wednesday 9:30AM to 6:30PM
Thursday 9:30AM to 2:00 PM
E-mail: Support.sa@dlink-me.com

DLink Middle East - Dubai, U.A.E.
Plot No. S31102,
Jebel Ali Free Zone South,
P.O.Box 18224, Dubai, U.A.E.
Tel: +971-4-8809022
Fax: +971-4-8809066 / 8809069
Technical Support: +971-4-8809033
General Inquiries: info.eg@dlink-me.com
Tech Support: support.me@dlink-me.com

Egypt
1, Makram Ebeid Street - City Lights Building
Nasrcity - Cairo, Egypt
Floor 6, office C2
Tel.: +2 02 26718375 - +2 02 26717280
Technical Support: +2 02 26738470
General Inquiries: info.eg@dlink-me.com
Tech Support: support.eg@dlink-me.com

Kingdom of Saudi Arabia
Office # 84 ,
Al Khaleej Building (Mujamathu Al-Khaleej)
Opp. King Fahd Road, Olaya Riyadh - Saudi Arabia
Tel: +966 1 217 0008
Technical Support:
+966 1 2170009 / +966 2 6522951
General Inquiries: info.sa@dlink-me.com
Tech Support: support.sa@dlink-me.com

Pakistan
Islamabad Office:
61-A, Jinnah Avenue, Blue Area, Suite # 11, EBC, Saudi Pak Tower, Islamabad - Pakistan
Tel.: +92-51-2800397, 2800398
Fax: +92-51-2800399

Karachi Office:
D-147/1, KDA Scheme # 1,
Opposite Mudassar Park, Karsaz Road, Karachi - Pakistan
Phone: +92-21-34548158, 34326649
Fax: +92-21-4375727
Technical Support: +92-21-34548310, 34305069
General Inquiries: info.pk@dlink-me.com
Tech Support: support.pk@dlink-me.com

Iran
Unit 5, 5th Floor, No. 20, 17th Alley ,
Bohkarest St., Argentine Sq. ,
Tehran IRAN
Postal Code : 1513833817
Tel: +98-21-88880918,19
+98-21-88706653,54
General Inquiries: info.ir@dlink-me.com
Tech Support: support.ir@dlink-me.com

Morocco
M.I.T.C
Route de Nouaceur angle RS et CT
1029 Bureau N° 312 ET 337
Casablanca, Maroc
Phone : +212 663 72 73 24
E-mail: support.na@dlink-me.com

Lebanon RMA center
Dbayeh/Lebanon
PO Box:901589
Tel: +961 4 54 49 71 Ext:14
Fax: +961 4 54 49 71 Ext:12
E-mail: taoun@dlink-me.com

Bahrain
Technical Support: +973 1 3332904

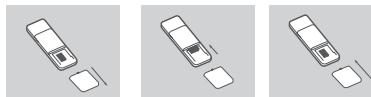
Kuwait:
Technical Support: + 965 22453939 /
+965 22453949

Türkiye Merkez İrtibat Ofisi
Ayazağa Maslak yolu
Erdelbi Cevahir İş Merkezi No: 5/A
Ayazağa / Maslak İstanbul
Tel: +90 212 2895659
Ücretsiz Müşteri Destek Hattı: 0 800 211 00 65
www.dlink.com.tr
Teknik Destek: support.tr@dlink.com.tr

ISRAEL
מסוק 20
רח' המדענים 20
קרית מוסק, תל אביב 49348
טל: 0760 7060 7060
טל: 073-796-2797
אי-מייל: info@dlink.co.il
אי-מייל: support@dlink.co.il

РУССКИЙ

УСТАНОВКА SIM-КАРТЫ



1. Снимите заднюю крышку USB модема.
2. Установите SIM-карту золотистыми контактами вниз. Убедитесь, что SIM-карта корректно установлена в DWR-710.
3. Прикрепите заднюю крышку.

РЕЖИМ 3G МОДЕМА



1. Подключите DWR-710 к компьютеру, используя USB-кабель, или непосредственно к USB-порту.
2. Для того, чтобы зайти в интерфейс с настройками DWR-710, откройте Web-браузер и введите в адресную строку 192.168.0.1. Имя пользователя по умолчанию - admin, поле с паролем оставьте пустым.
3. После входа в веб-интерфейс, выберите "Wireless setting" (Беспроводные настройки) слева; и пункт "Enable wireless" (Включить беспроводное соединение) в середине страницы оставьте неотмеченным.

РЕЖИМ 3G МАРШРУТИЗАТОРА



1. Подключите DWR-710 к USB-порту компьютера или любому адаптеру с USB-портом.
2. Используйте беспроводной адаптер компьютера для подключения к беспроводной сети **dlink_DWR-710**.
3. Используйте web-браузер для перехода на страницу **192.168.0.1** с целью регистрации в интерфейсе конфигурации маршрутизатора. Имя пользователя по умолчанию - **admin**, поле с паролем оставьте незаполненным.

ПРОБЛЕМЫ УСТАНОВКИ И НАСТРОЙКИ

1. **ПОЧЕМУ НЕВОЗМОЖНО ПОДКЛЮЧИТЬСЯ К МОБИЛЬНОЙ СЕТИ?**
Пожалуйста, проверьте правильность установки SIM-карты и убедитесь, что SIM-карта поддерживает 3G сервис. Также проверьте, блокирует ли антивирус соединение.
2. **ГДЕ МОЖНО НАЙТИ РУКОВОДСТВО ПОЛЬЗОВАТЕЛЯ ДЛЯ DWR-710?**
После подключения DWR-710 к компьютеру можно просмотреть Руководство пользователя, нажав соответствующий значок слева в веб-интерфейсе.
3. **ВОЗНИКЛИ ПРОБЛЕМЫ С ИСПОЛЬЗОВАНИЕМ DWR-710 НА МОЕМ MAC.**
Это связано с тем как Mac OS использует USB порты. При подключении DWR-710 к другому порту USB, отличному от первоначально использовавшегося, необходимо переустановить драйверы.

ТЕХНИЧЕСКАЯ ПОДДЕРЖКА

Обновления программного обеспечения и документация доступны на Интернет-сайте D-Link.
D-Link предоставляет бесплатную поддержку для клиентов в течение гарантийного срока.
Клиенты могут обратиться в группу технической поддержки D-Link по телефону или через Интернет.

Техническая поддержка D-Link:
+7(495) 744-00-99

Техническая поддержка через Интернет
<http://www.dlink.ru>
e-mail: support@dlink.ru

Украина,
04080 г. Киев , ул. Межигорская, 87-А, офис 18
Тел.: +38 (044) 545-64-40
E-mail: kiev@dlink.ru

Беларусь
220114, г. Минск, проспект Независимости, 169, БЛ "XXI Век"
Тел.: +375(17) 218-13-85
E-mail: minsk@dlink.ru

Казахстан,
050008, г. Алматы, ул. Курмангазы, дом 143
(ул. Муканова)
Тел./Факс: +7 727 378-55-90
E-mail: almaty@dlink.ru

Узбекистан
100015, г. Ташкент, ул. Нукусская, 89
Тел./Факс: +998 (71) 120-3770, 150-2646
E-mail: tashkent@dlink.ru

Армения
0038, г. Ереван, ул. Абялана, 6/1, 4 этаж
Тел./Факс: + 374 (10) 398-667
E-mail: erevan@dlink.ru

Грузия
0162, г. Тбилиси,
проспект Чавчавадзе 74, 10 этаж
Тел./Факс: + 995 (32) 244-563

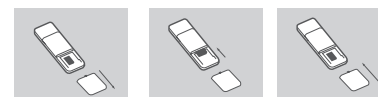
Lietuva
09120, Vilnius, Žirmūnų 139-303
Tel./faks. +370 (5) 236-3629
E-mail: info@dlink.lt

Eesti
Peterburi tee 46-205
11415, Tallinn, Eesti, Susi Bürookeskus
tel +372 613 9771
e-mail: info@dlink.ee

Latvija
Mazā nometņu 45/53 (ieeja no Nāras ielas)
LV-1002, Rīga
tel.: +371 6 7618703 +371 6 7618703
e-pasts: info@dlink.lv

ESPAÑOL

INSTALACIÓN TARJETA SIM



1. Retire la cubierta posterior del dispositivo USB
2. Inserte la tarjeta SIM con los contactos dorados hacia abajo. Asegúrese que la tarjeta está insertada en la dirección correcta con el borde hacia los contactos de DWR-710.
3. Vuelva a colocar la cubierta

MODO MODEM 3G



1. Conecte el DWR-710 a su PC mediante el cable USB o conecte en el puerto USB directamente.
2. Use un Navegador Web y digite 192.168.0.1 para ingresar a la interfaz de configuración del DWR-710. El nombre de usuario por defecto es admin, y la contraseña debe dejarse en blanco.
3. Después de ingresar a la interfaz Web GUI, elegir "Wireless setting" al costado izquierdo, y dejar la opción "Enable wireless" en el centro de la página en blanco.

MODO ROUTER 3G



1. Conecte el DWR-710 al puerto USB de su PC o en algún adaptador que pueda proporcionar un puerto USB.
2. Utilice el adaptador inalámbrico de su PC para conectar a la red inalámbrica **dlink_DWR-710**.
3. Utilice un navegador y vaya a la dirección **192.168.0.1** para acceder a la interfaz de configuración del router. El nombre de usuario predeterminado es **admin** y la contraseña debe dejarse en blanco.

PROBLEMAS DE INSTALACIÓN Y CONFIGURACIÓN

1. ¿POR QUÉ NO LOGRO CONECTARME A MI SERVICIO DE INTERNET MÓVIL? Asegúrese que la tarjeta SIM está instalada correctamente, y que su tarjeta SIM tiene servicio de datos 3G. Además, asegúrese que el software de antivirus no está bloqueando la conexión.
2. ¿DÓNDE PUEDO ENCONTRAR EL MANUAL DE USUARIO PARA MI DWR-710? Después de conectar el DWR-710 a su PC o, puede hacer clic en el manual del usuario en la parte izquierda de WebGUI en cualquier momento para ver el manual del usuario.
3. TENGO PROBLEMAS UTILIZANDO EL DWR-710 EN MI MAC. Debido a la forma en cómo Mac OS maneja los puertos USB, si usted conecta el DWR-710 a un puerto USB diferente del que utilizó originalmente, tendrá que volver a instalar los controladores.

SOPORTE TÉCNICO

Usted puede encontrar actualizaciones de softwares o firmwares y documentación para usuarios a través de nuestro sitio www.dlink.com

SOPORTE TÉCNICO PARA USUARIOS EN LATINO AMERICA

SopORTE técnico a través de los siguientes teléfonos de D-Link

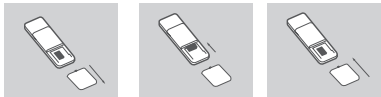
PAIS	NUMERO	PAIS	NUMERO
Argentina	0800 - 12235465	Guatemala	1800 - 8350255
Chile	800 - 260200	México	01800 - 1233201
Colombia	01800 - 9525465	Panamá	011 008000525465
Costa Rica	0800 - 0521478	Perú	0800 - 00968
Ecuador	1800 - 035465	Venezuela	0800 - 1005767
El Salvador	800 - 8335		

SopORTE Técnico de D-Link a través de Internet

Horario de atención SopORTE Técnico en www.dlink.com
e-mail: sopORTE@dlink.com & consultas@dlink.com

PORTUGUÊS

INSTALAÇÃO DO CARTÃO SIM



1. Remova a tampa trazeira do dispositivo USB.
2. Insira o cartão SIM com os contatos dourados virados para baixo. Assegure-se de que você inseriu o cartão SIM na direção correta, com o chanfro virado para parte de fora dos contatos do DWR-710.
3. Recoloque a tampa.

MODO MODEM 3G



1. Conecte o DWR-710 ao seu PC usando o cabo USB ou conectando diretamente na porta USB.
2. Utilize um WEB Browser no endereço **192.168.0.1** para acessar a página de configuração do DWR-710. O nome de usuário padrão é **admin**, e a senha deve ser deixada em branco.
3. Após acessar o Guia de Configuração WEB, escolher "Wireless setting" na esquerda, e deixar o campo "Enable Wireless" no meio da página em branco.

MODO ROTEADOR 3G



1. Conecte o DWR-710 à porta USB de seu PC ou de qualquer outro dispositivo que possua porta USB.
2. Utilize o adaptador wireless do seu PC para se conectar à rede wireless **dlink_DWR-710**.
3. Utilize um navegador web para ir para **192.168.0.1** para fazer o login na interface de configuração do roteador. O nome de usuário padrão é **admin**, e a senha deverá ser deixada em branco.

PROBLEMAS DE CONFIGURAÇÃO

1. **POR QUE NÃO CONSIGO ME CONECTAR AO MEU SERVICÓ DE INTERNET MÓVIL?**
Verifique se o cartão SIM está instalado corretamente, e se o seu cartão SIM possui o serviço de dados 3G. Certifique-se também de que o software de antivírus não está bloqueando a sua conexão.
2. **ONDE POSSO ENCONTRAR O MANUAL DE USUÁRIO PARA O MEU DWR-710?**
Após conectar o DWR-710 em seu PC, você pode acessar o manual a qualquer momento clicando no lado esquerdo da interface de configuração gráfica.
3. **ESTOU TENDO PROBLEMA PARA USAR O DWR-710 NO MEU MAC.**
Em função da maneira na qual o SO Mac manuseia portas USB, se você conectar o DWR-710 a uma porta USB diferente daquela que usou originalmente, você precisará reinstalar os drivers.

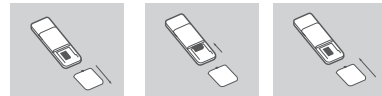
SUPORTE TÉCNICO

Caso tenha dúvidas na instalação do produto, entre em contato com o Suporte Técnico D-Link.

Acesso o site: www.dlink.com.br/suporte

中文

3G SIM卡安裝



1. 推開USB 3G網卡背蓋
2. 請將3G SIM卡金屬面朝下,並且確認3G SIM 缺口為朝外,後插入DWR-710 SIM卡插槽中。
3. 將USB 3G網卡的背蓋重新蓋回

3G 網卡模式



1. 您可透過USB延長線或直接将DWR-710連接至您的電腦。
2. 您可透過網頁瀏覽器連接到**192.168.0.1**來登入DWR-710的管理介面。預設登入名稱**admin**, 無預設密碼。
3. 進入網頁介面後, 請按下左邊的"無線網路設定"然後將"Wi-Fi無線"選擇關閉。

3G Wi-Fi分享器模式



1. 您可將DWR-710連接至電腦的USB埠或其他具備USB埠的裝置。
2. 開啟您電腦的無線網路, 搜尋DWR-710預設的無線網路名稱 "dlink_DWR-710" 並進行無線連線。
3. 您可透過電腦的網頁瀏覽器輸入網址**192.168.0.1**即可開啟DWR-710分享器的管理網頁, 透過網頁您可以進行3G上網與Wi-Fi無線加密等設定。預設的登入使用者名稱為 "admin", 密碼欄位不需輸入。

安裝與設定問題

1. 為何我完成DWR-710安裝但是無法連線至行動寬頻網路?
請確認SIM已正確的完成安裝,並且您有申請3G行動上網服務,或是檢查您的電腦是否有任何防毒軟體阻擋網路連線。
2. 請問我該如何找到相關使用此設備的說明手冊?
與DWR-710連線後, 您可以隨時點選網路介面的左邊來觀看使用說明。
3. 為何我使用電腦上不同USB介面連接網卡會發生無法連線的問題?
當發生此現象時,建議您將網卡的驅動程式與連線程式重新移除安裝。

D-Link 友訊科技 台灣分公司 技術支援資訊

如果您還有任何本使用手冊無法協助您解決的產品相關問題, 台灣地區用戶可以透過我們的網站、電子郵件或電話等方式與D-Link台灣地區技術支援工程師聯絡。

D-Link 免付費技術諮詢專線: 0800-002-615

服務時間: 週一至週五, 早上9:00到晚上9:00
(不含周六、日及國定假日)

網站: <http://www.dlink.com.tw>

電子郵件: dssqa_service@dlink.com.tw

如果您是在台灣地區以外的用戶, 請參考**D-Link**網站, 全球各地分公司的聯絡資訊以取得相關支援服務。

產品保固期限、台灣區維修據點查詢, 請參考以下網頁說明:
<http://www.dlink.com.tw>

產品維修: 使用者可直接送至全省聯強直營維修站或請洽您的原購買經銷商。

BAHASA INDONESIA

PEMASANGAN KARTU SIM



1. Buka penutup belakang dari dongle USB.
2. Masukkan kartu SIM dengan bagian kontak emas-nya menghadap kebawah. Pastikan anda sudah memasukkan kartu SIM dengan arah yang benar, dengan bagian tepi yang berlekuk menghadap menjauh dari kontak DWR-710.
3. Pasang kembali penutup belakang.

MODE MODEM 3G



1. Hubungkan DWR-710 ke PC anda dengan menggunakan kabel USB atau langsung ke port USB.
2. Gunakan Web Browser dan buka **192.168.0.1** untuk masuk ke halaman pengaturan. Username bawaan adalah **admin**, dan biarkan kolom password kosong.
3. Setelah memasuki pada tampilan Web GUI, pilih "Wireless Setting" pada sisi kiri, dan biarkan opsi "Enable Wireless" pada bagian tengah halaman kosong.

MODE ROUTER 3G



1. Hubungkan DWR-710 ke port USB PC atau ke adaptor USB manapun.
2. Gunakan adapter nirkabel PC anda untuk terhubung ke jaringan nirkabel **dlink_DWR-710**.
3. Gunakan sebuah browser web dan buka **192.168.0.1** untuk masuk ke antar muka konfigurasi router. Username bawaannya adalah **admin** dan password bawaannya biarkan dalam keadaan kosong.

MASALAH PEMASANGAN DAN PENGATURAN

1. **MENGAPA SAYA TIDAK TERHUBUNG KE LAYANAN INTERNET BERGERAK SAYA?**
Pastikan kartu SIM sudah dipasang dengan benar dan pastikan kartu SIM anda mempunyai layanan data 3G. Juga, pastikan piranti lunak antivirus tidak memblokir koneksi anda.
2. **DIMANA SAYA DAPAT MENEMUKAN PETUNJUK PENGGUNAAN UNTUK DWR-710 SAYA?**
Setelah menghubungkan DWR-710 ke PC anda, anda dapat klik manual penggunaan pada sisi kiri WebGUI kapan saja untuk melihat panduan.
3. **SAYA MEMPUNYAI MASALAH MENGGUNAKAN DWR-710 PADA MAC SAYA.**
Dikarenakan MAC OS mempunyai cara berbeda menangani lubang USB, jika anda menghubungkan DWR-710 ke lubang USB yang berbeda dengan yang pertama kali anda gunakan, anda harus memasang kembali driver-nya.

DUKUNGAN TEKNIS

Dukungan Teknis untuk pelanggan:
Dukungan Teknis D-Link melalui telepon:
Tel: +62-21-5731610
Dukungan Teknis D-Link melalui Internet:
Email: support@dlink.com.id
Website: <http://support.dlink.com.id>