

D-Link®

Руководство по быстрой установке

Данный продукт можно использовать со следующими операционными системами:
Window XP, Me, 2000, 98SE, 98,
Mac OS 9.X, 10.X или выше



DUB-CR200

3-х портовый концентратор
USB 2.0 с устройством
чтения карт памяти

Прежде чем начать

Аппаратные и программные требования:

- Свободный порт USB
- Window 98SE, Me, 2000, XP
- Mac OS 9.X / 10.X или выше

Проверьте содержимое комплекта

В комплект поставки входит следующее:



DUB-CR200



Кабель USB 2.0 длиной 1 м



Компакт-диск



CD

Если что-либо из перечисленного отсутствует, обратитесь к Вашему поставщику.

1

Установка DUB-CR200

Подключите адаптер питания к разъему питания, расположенному на правой панели DUB-CR200, а затем подключите адаптер к розетке сети питания или силовому фильтру.



Подключите разъем USB типа "B" (меньший конец кабеля) к порту USB, расположенному на правой панели DUB-CR200.



Подключите разъем USB типа "A" к свободному порту USB компьютера.



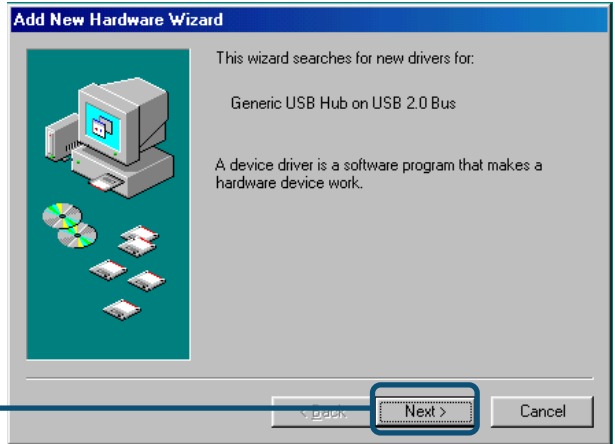
2

Установка драйвера

Драйвер для устройства чтения/записи карт памяти встроен в ОС **Win ME, Win 2000, Win XP**, кроме **Win 98SE** и **MAC OS**. Пожалуйста, выполните следующие инструкции шаг за шагом, пока установка не будет завершена.

Windows 98SE :

Выполните следующие действия для установки драйвера в Windows 98SE.



Нажмите 'Next'



Нажмите 'Finish'

Нажмите **'Next'**

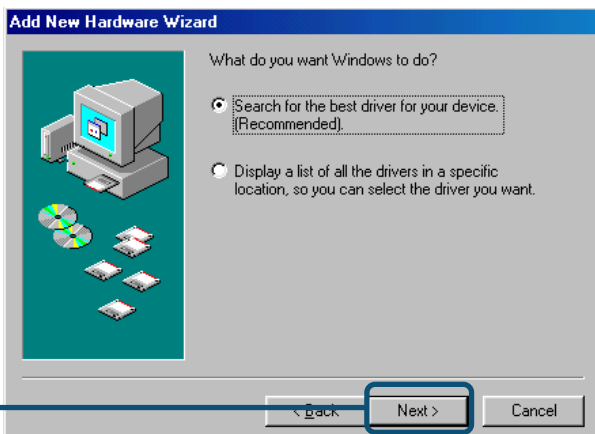


Нажмите **'Finish'**

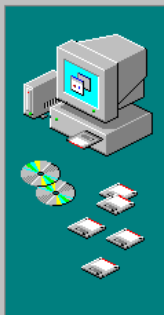


На первом шаге мастер установки выполняет поиск нового драйвера для устройства чтения карт памяти.

Нажмите **'Next'**



Add New Hardware Wizard



Windows will search for new drivers in its driver database on your hard drive, and in any of the following selected locations. Click Next to start the search.

- Floppy disk drives
- CD-ROM drive
- Microsoft Windows Update
- Specify a location:

F:\GL_ReaderDriver_1103_Windows\Win98&ME

Browse...

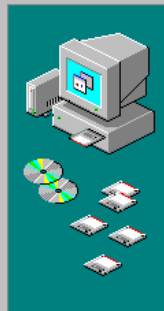
Нажмите **'Next'**

< Back

Next >

Cancel

Add New Hardware Wizard



Windows driver file search for the device:

USB Card Reader

Windows is now ready to install the best driver for this device. Click Back to select a different driver, or click Next to continue.

Location of driver:

F:\GL_REA~5\WIN98ME\GENEUIDE.INF

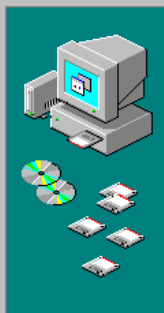
Нажмите **'Next'**


< Back

Next >

Cancel

Add New Hardware Wizard



 USB Card Reader

Windows has finished installing the software that your new hardware device requires.

Нажмите **'Finish'**

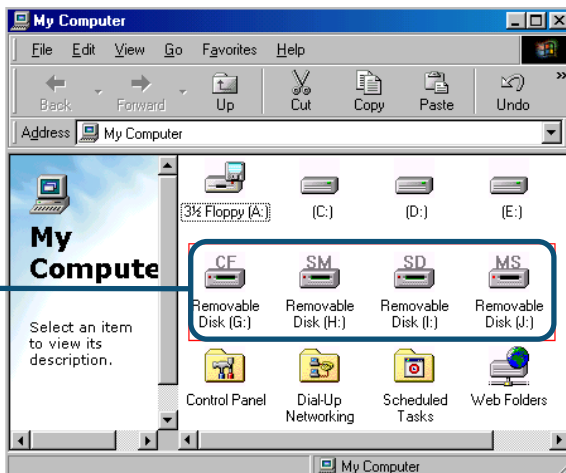
< Back

Finish

Cancel

Пожалуйста, проверьте папку 'Мой компьютер' и убедитесь, что там присутствуют четыре значка для карт CF, SM, SD и MS программного обеспечения AP.

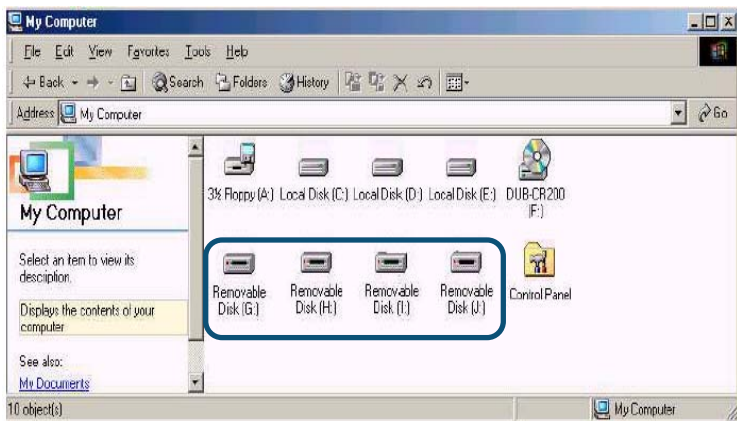
Программное
обеспечение AP



3

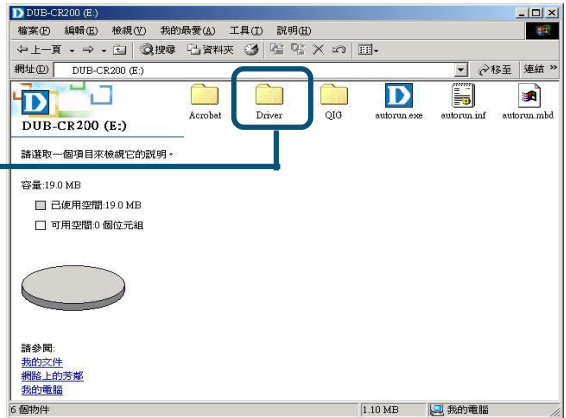
Установка программного обеспечения AP

Если четыре значка 'Съемный диск' не появились, то необходимо установить программное обеспечение AP с CD с драйвером. ПО AP не поддерживается Mac 9.x.



Windows 98SE/ME/2000/XP:

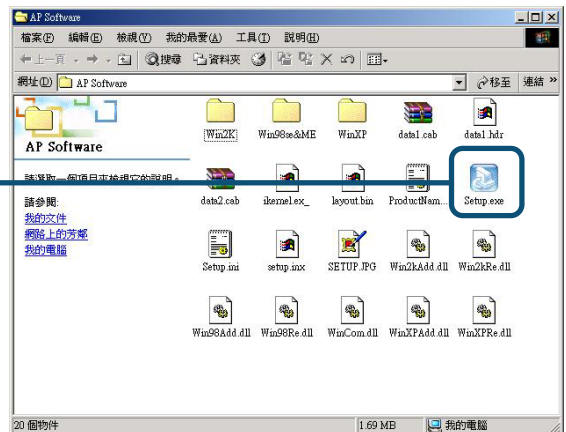
Выберите папку **'Drivers'**

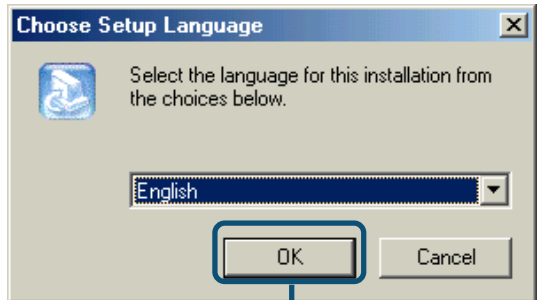


Выберите папку **'Windows_Driver'**

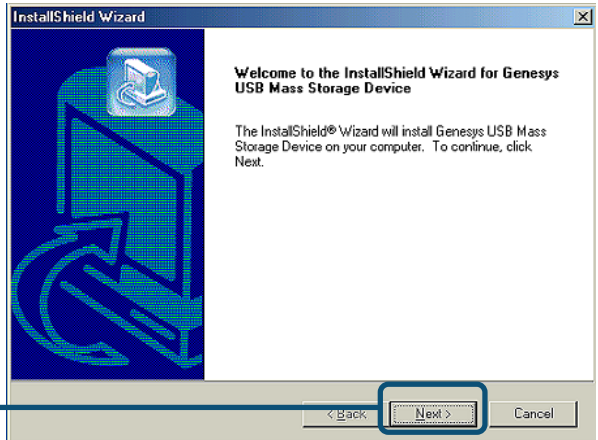


Щелкните **'Setup.exe'**
для запуска установки

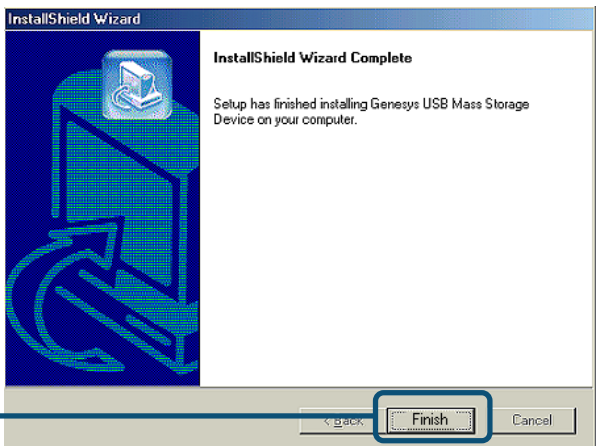




Выберите язык и нажмите к **'OK'**



Нажмите **'Next'**



Нажмите **'Finish'**

Restarting Windows

Setup has finished copying files to your computer. Before you can use the program, you must restart your computer.

Choose one of the following options and click OK to finish setup.

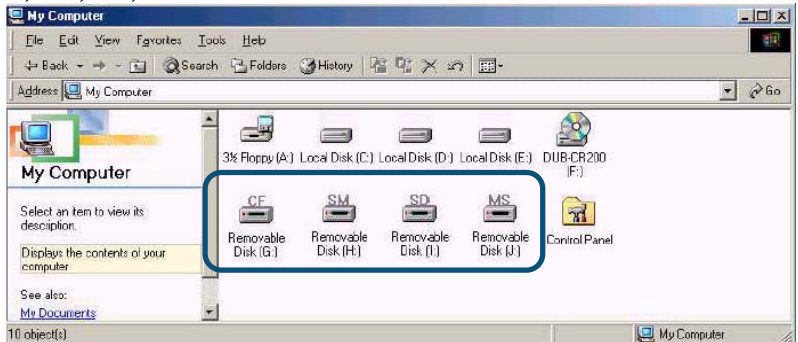
Yes, I want to restart my computer now.

No, I will restart my computer later.

Нажмите **OK**

OK

Пожалуйста, проверьте папку **‘Мой компьютер’**, чтобы убедиться в наличии значков для карт **CF, SM, SD, и MS**.



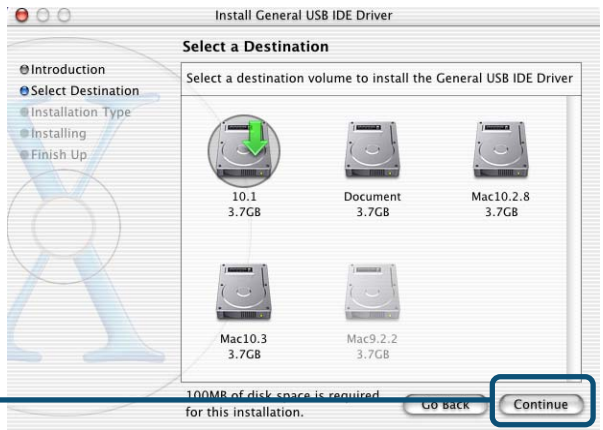
Mac 10.X:

1. Пожалуйста, вставьте CD с драйвером в CD-ROM, и значок **‘CD-ROM’** появится на рабочем столе.
2. Щелкните на значок CD-ROM и скопируйте папку **‘Mac_Driver.pkg’** на рабочий стол.
3. Щелкните на **‘Mac_Driver.pkg’** для запуска установки программного обеспечения AP.

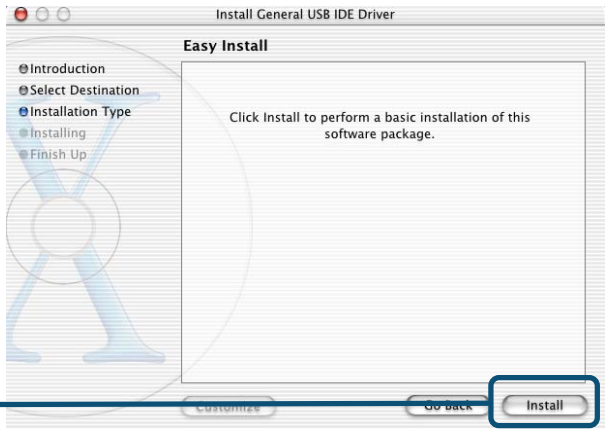


Нажмите **‘Continue’**

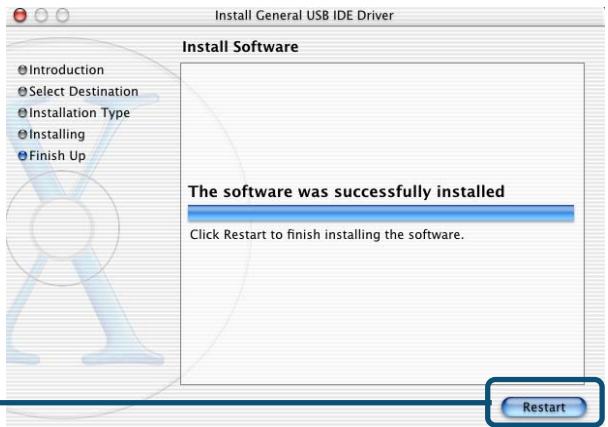
Continue



Выберите папку установки и нажмите **'Continue'**



Нажмите **'Install'**



Нажмите **'Restart'**

Переместите значки всех карт памяти в trash, прежде чем отключить DUB-CR200, иначе это может стать причиной «зависания» MAC.

4

Устранение неисправностей

- При соединении устройств USB с DUB-CR200, убедитесь, что кабели между ними надежно подключены.
- Помните, что при подключении устройств USB 1.1 к концентратору USB 2.0 или к адаптеру компьютера, устройства USB 1.1 будут работать только на скорости USB 1.1
- DUB-CR200 не имеет выключателя питания. Он всегда включен, если внешний адаптер питания подключен к розетке сети питания или силовому фильтру.
- Подключение устройств USB 1.1 к DUB-CR200 может стать причиной того, что все подключенные к концентратору устройства USB будут работать на скорости USB 1.1. Чтобы гарантировать пропускную способность 480 Мбит/с для устройств USB 2.0, не подключайте к концентратору одновременно устройства USB 1.1 и USB 2.0.
- Пожалуйста, не забывайте правильно отключать DUB-CR200 для избежания потерь данных или повреждения операционной системы.

Если Вы установили карту памяти, но индикатор не загорелся.

- Убедитесь, что кабель USB правильно подключен к устройству чтения/записи карт памяти и к компьютеру/концентратору.
- Убедитесь, что карта памяти не дает сбоев в работе.
- Убедитесь, что карта памяти установлена в правильный слот и в правильном направлении

Если Вы установили карту памяти в устройство чтения/записи карт, но не можете найти значок карты памяти в своей системе.

- Убедитесь, что кабель USB правильно подключен к устройству чтения/записи карт памяти и к компьютеру/концентратору.
- Убедитесь, что карта памяти не дает сбоев в работе.
- Убедитесь, что драйвер устройства чтения карт памяти был правильно установлен.