

Skrócona Instrukcja Obsługi DGE-528T

Gigabit PCI Desktop Adapter

Zawartość opakowania



DGE-528T



CD-ROM ze sterownikami i instrukcją obsługi

NIE INSTALUJ karty DGE-528T w porcie PCI przed zainstalowaniem sterowników.

Instalacja sterowników dla karty DGE-528T

- A. Włóż płytę CD zawierającą sterowniki DGE-528T, do napędu CD-ROM.
- B. Wybierz język i naciśnij "Zainstaluj Sterownik". Kliknij OK, gdy pojawi się okienko „Instalacja zakończona”, następnie na pytanie o ponowne uruchomienie systemu (tylko Windows 98/Me) odpowiedz „Tak”.

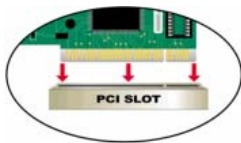
Instalowanie karty DGE-528T w porcie PCI

Wyłącz komputer i wyjmij kabel zasilający.



Uwaga: Aby uniknąć uszkodzeń spowodowanych statycznymi ładunkami elektrycznymi, przed rozpoczęciem instalacji karty DGE-528T dotknij metalowej części komputera aby rozładować napięcie statyczne.

- A. Wyłącz komputer i wyjmij kabel zasilający.
- B. Otwórz obudowę komputera.
- C. Znajdź wolny port PCI (słoty PCI są zwykle koloru beżowego).
- D. Usuń blaszkę zabezpieczającą w tylnej części komputera.
- E. Ostrożnie włóż kartę DGE-528T do portu PCI



- F. Zabezpiecz kartę przed wysunięciem poprzez przykręcenie jej śrubką do tylnej części obudowy.
- G. Zamknij obudowę komputera.

Kończenie instalacji

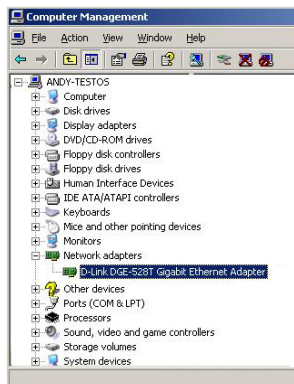
- A. Podłącz kabel zasilający do komputera, włącz komputer
- B. Na pytanie o ponowne uruchomienie systemu (tylko Windows 98/Me) odpowiedz „Tak”.
- C. Możesz już sunąć płytę ze sterownikami z napędu CD-ROM

Rozwiązywanie problemów

1. Zgubiłem płytę CD, co robić??

Płyta CD zawiera sterowniki i instrukcję obsługi w wersji elektronicznej, które można uzyskać na www.dlink.eu

Systemy operacyjne takie jak Windows 2000 oraz XP automatycznie załadują odpowiednie sterowniki.



2. Co robić, jeśli zainstalowana karta wydaje się nie działać właściwie??

- Sprawdź, czy karta zostaje wyświetlona w START>CONTROL PANEL>SYSTEM>HARDWARE>DEVICE MANAGER>NETWORK ADAPTERS.
- Jeśli nie zostaje wyświetlona, spróbuj usunąć kartę i włożyć ją ponownie.
- Jeśli pojawia się z oznaczeniem błędu „!” lub “?” , usuń, lub odinstaluj kartę poprzez kliknięcie na ikonie karty. Uruchom ponownie komputer, aby system mógł ponownie wykryć urządzenie. Jeśli błąd jest nadal wyświetlany, spróbuj wyjąć kartę i odinstalować sterownik. Powtórz proces instalacji.

Pomoc Techniczna

Dziękujemy za wybranie produktu firmy D-Link. W celu uzyskania dalszych informacji, wsparcia technicznego zapraszamy na www.dlink.eu.