

## Σύντομο εγχειρίδιο εγκατάστασης DGE-528T

Gigabit PCI Desktop Adapter

### Περιεχόμενο του πακέτου



DGE-528T



CD με εγχειρίδιο και driver

**ΜΗΝ βάζετε τη κάρτα DGE-528T στο slot PCI του κομπιούτερ πριν να έχετε εγκαταστήσει τα driver.**

### Εγκατάσταση των driver DGE-528T

- A.** Βάλτε το παρεχόμενο με τη κάρτα DGE-528T, CD των driver, στη σχετική μονάδα του κομπιούτερ.
- B.** Επιλέξτε τη γλώσσα που επιθυμείτε και κάντε κλικ επάνω στο “Εγκατάσταση driver”. Όταν απεικονιστεί το εικονίδιο “Εγκατάσταση ολοκληρωμένη”, κάντε κλικ επάνω στο OK. Αν ζητηθεί (μόνο Microsoft Windows 98/ME), κάντε κλικ επάνω στο “Ναι” για την επανεκκίνηση του κομπιούτερ.

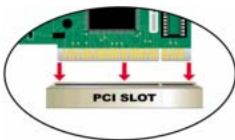
### Εγκατάσταση της κάρτας DGE-528T στο slot PCI του κομπιούτερ

**ΣΒΗΣΤΕ το κομπιούτερ και αποσυνδέστε το καλώδιο τροφοδοσίας.**



Προσοχή: για να αποφύγετε ζημιές που προκαλούνται από στατικό ηλεκτρισμό, δημιουργήστε μία γείωση αγγίζοντας ένα μεταλλικό εξάρτημα του κομπιούτερ, πριν χειριστείτε τον αντάπτορα Ethernet DGE-528T.

- A.** Σβήστε το κομπιούτερ και αποσυνδέστε το καλώδιο τροφοδοσίας.
- B.** Βγάλτε το πίσω κάλυμμα του κομπιούτερ. (Αν είναι απαραίτητο συμβουλευτείτε το εγχειρίδιο του κομπιούτερ).
- C.** Εντοπίστε ένα διαθέσιμο slot PCI. Τα slot PCI είναι εν γένει άσπρα ή χρώματος κρεμ.
- D.** Βγάλτε το πίσω προστατευτικό κάλυμμα (μεταλλική πλάκα που καλύπτει το άνοιγμα του slot PCI η οποία βρίσκεται επάνω στο πίσω κάλυμμα του κομπιούτερ που μόλις βγάλατε).
- E.** Βάλτε προσεκτικά τη κάρτα DGE-528T και στερεώστε την ίδια στο εσωτερικό του slot PCI.



- F.** Στερεώστε τη κάρτα DGE-528T με τις βίδες του πίσω πίνακα.  
**G.** Βάλτε και πάλι το κάλυμμα του κομπιούτερ.

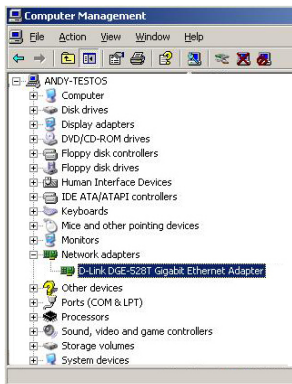
## Τέλος εγκατάστασης

- A.** Συνδέστε το καλώδιο τροφοδοσίας και ανάψτε το κομπιούτερ.  
**B.** Αν ζητηθεί (μόνο Microsoft Windows 98/ME ), κάντε κλικ επάνω στο “Ναι” για την επανεκκίνηση του κομπιούτερ.

## Διόρθωση των λαθών

### 1. Έχασα το CD. Τι πρέπει να κάνω;

Το CD περιέχει τα driver software και το εγχειρίδιο τα οποία μπορούν να ζητηθούν από τη D-Link (βλέπε τη παράγραφο Τεχνική υποστήριξη). Σε πολλές περιπτώσεις, το Windows 2000 ή XP εγκαθιστούν αυτόματα το σωστό driver.



### 2. Τι πρέπει να κάνω αν η εγκατεστημένη κάρτα δεν λειτουργεί σωστά;

- Ελέγξτε αν η κάρτα απεικονίζεται σωστά στο  
START>ΠΙΝΑΚΑΣ ΕΛΕΓΧΟΥ>ΣΥΣΤΗΜΑ>  
HARDWARE>ΔΙΑΧΕΙΡΙΣΗ ΠΕΡΙΦΕΡΕΙΑΚΩΝ  
ΜΟΝΑΔΩΝ >ΚΑΡΤΕΣ ΔΙΚΤΥΟΥ.
- Αν η κάρτα PCI δεν απεικονίζεται, ελέγξτε αν την έχετε βάλει σωστά ή δοκιμάστε να χρησιμοποιήσετε ένα διαφορετικό slot.
- Αν απεικονίζεται με ένα λάθος “!” ή “?”, τη βγάξτε ή την μετατοπίσετε κάνοντας κλικ επάνω στο δεξί πλήκτρο του ποντικιού. Βάλτε στην επανεκκίνηση το κομπιούτερ. Μετά την επανεκκίνηση, το Windows θα εντοπίσει και πάλι τη κάρτα. Αν το λάθος παραμένει, βγάλτε τη κάρτα και μετατοπίστε τα driver. Επαναλάβετε τη διαδικασία εγκατάστασης.

## Τεχνική Υποστήριξη

Ευχαριστούμε για την επιλογή των προϊόντων της D-Link. Για περισσότερες πληροφορίες, τεχνική υποστήριξη και εγχειρίδια, επισκεφτείτε τον ιστότοπο της D-Link στη διεύθυνση [www.dlink.eu](http://www.dlink.eu).