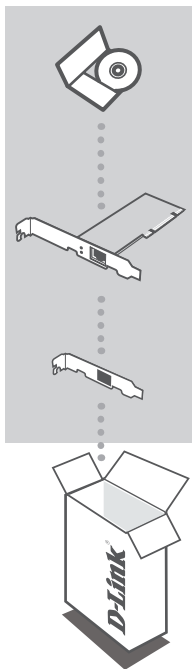




DESKTOP ADAPTER SERIES

# QUICK INSTALLATION GUIDE / РУКОВОДСТВО ПО БЫСТРОЙ УСТАНОВКЕ

## CONTENTS OF PACKAGING КОМПЛЕКТ ПОСТАВКИ



### **CD-ROM**

WITH PRODUCT DOCUMENTATION AND DRIVERS

### **CD-ROM**

с документацией по продукту и драйверами

### **DESKTOP ADAPTER**

D-Link Adapter

### **НАСТОЛЬНЫЙ АДАПТЕР**

D-Link адаптер

### **LOW PROFILE BRACKET**

СКОБА ДЛЯ УСТАНОВКИ АДАПТЕРА

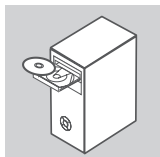
If any of these items are missing from your packaging, contact your reseller.

Если что-либо из перечисленного отсутствует, пожалуйста, обратитесь к поставщику.

# PRODUCT SETUP / УСТАНОВКА ПРОДУКТА

## DRIVER SETUP / УСТАНОВКА ДРАЙВЕРА

Do not insert the Adapters into the computer's slot before installing the drivers.  
Не устанавливайте адаптер в слот компьютера перед установкой драйверов.



### INSTALLING THE DRIVERS

Insert the driver CD, which is included in the package, into the CD-ROM of your computer. Open CD-ROM folder and choose the driver of your D-Link adapter\*.

When prompted "Installation Complete", click OK. If prompted to restart, click "Yes".

### УСТАНОВКА ДРАЙВЕРОВ

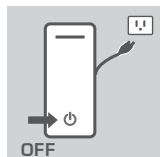
Поместите CD-диск из комплекта поставки в привод CD-ROM компьютера. Откройте папку CD-ROM и найдите драйвер для адаптера D-Link.\*

После установки появится сообщение «Installation Completed» (Установка завершена), нажмите «OK». Если появится сообщение о перезагрузке, то нажмите «OK».

## HARDWARE INSTALLATION / УСТАНОВКА УСТРОЙСТВА

To avoid damage caused by static electricity, make sure to properly ground yourself by first touching a metal part of your computer to discharge any static electricity before working with the D-Link Ethernet Adapter.

Перед работой с Ethernet-адаптером D-Link, во избежание повреждения устройства статическим электричеством необходимо прикоснуться к заземленной части металлического корпуса для снятия электростатики.



### PREPARING YOUR COMPUTER

Turn off your computer and disconnect the power cord. Remove the back cover of your computer. (Refer to your computer's manual if needed.)

### ПОДГОТОВКА КОМПЬЮТЕРА

Выключите свой компьютер и отключите шнур питания. Снимите заднюю крышку компьютера. (При необходимости, обратитесь к руководству пользователя компьютера.)

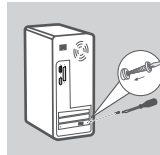


### USING AN AVAILABLE PCI SLOT

Locate an empty PCI or PCI-Express slot. PCI slots are usually white or cream coloured. Remove the back plate (the small piece of metal that covers the opening for the card on the back cover that you just removed.) Insert the D-Link Adapter carefully and firmly into the slot.

### ИСПОЛЬЗОВАНИЕ ДОСТУПНОГО PCI-СЛОТА

Определите местонахождение свободного слота PCI или PCI-Express, он обычно бывает белого или кремового цвета. Удалите заднюю пластину (маленькая металлическая пластина, которая закрывает открытую щель для задней панели карты). Осторожно и надежно установите адаптер D-Link в слот.

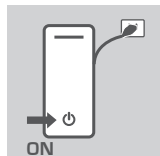


### SECURING THE PCI ADAPTER

Secure the D-Link Adapter with the screw on the back plate. Replace your computer's cover.

### ЗАКРЕПЛЕНИЕ PCI-АДАПТЕРА

Закрепите заднюю панель адаптера D-Link винтами к корпусу ПК. Установите заднюю панель компьютера.



### FINAL STEPS

Reconnect the power cord and power on the computer. Windows should automatically detect and install the adapter. If prompted to restart, click "Yes".

### ПОСЛЕДНИЕ ШАГИ

Повторно подключите шнур питания и включите компьютер. Windows должна автоматически обнаружить и установить адаптер. При появлении сообщения о перезагрузке, нажмите "Yes".

# TROUBLESHOOTING / ПОИСК И УСТРАНЕНИЕ НЕИСПРАВНОСТЕЙ

## SETUP AND CONFIGURATION PROBLEMS ПРОБЛЕМЫ УСТАНОВКИ И НАСТРОЙКИ

### 1. IF I'VE LOST MY CD, WHAT CAN I DO?

The CD contains software drivers and manual which can be obtained from D-Link (see Technical Support below). Windows XP, Vista, and 7 in most cases will automatically install the correct drivers.

#### ЧТО МОЖНО СДЕЛАТЬ, ЕСЛИ СД-ДИСК УТЕРЯН?

SD-диск содержит драйверы и руководство пользователя, которые можно найти на сайте D-Link (см. раздел технической поддержки ниже). Операционные системы Windows XP, Vista и 7 в большинстве случаев автоматически установят корректные драйверы.

### 2. WHAT DO I DO IF THE INSTALLED CARD DOES NOT SEEM TO FUNCTION PROPERLY?

Check that the card appears under START>CONTROL PANEL>SYSTEM>HARDWARE>DEVICE MANAGER>NETWORK ADAPTERS. If it does not appear, make sure you have inserted the PCI card correctly or try inserting the card into an alternative PCI slot. If it appears with an error "!" or "?", remove or uninstall the device by right clicking on the device. Restart the computer, upon restart Windows will redetect it. If the error persists, try removing the card and uninstalling the driver. Repeat the installation process.

#### ЧТО ДЕЛАТЬ, ЕСЛИ УСТАНОВЛЕННАЯ КАРТА НЕ РАБОТАЕТ ДОЛЖНЫМ ОБРАЗОМ?

Проверьте, что карта присутствует в списке ПУСК> ПАНЕЛЬ УПРАВЛЕНИЯ> СИСТЕМА> ДИСПЕТЧЕР УСТРОЙСТВ> СЕТЕВЫЕ АДАПТЕРЫ. Если карта отсутствует, то убедитесь в том, что она корректно подключена к слоту PCI или попытайтесь подключить карту к другому свободному слоту PCI. Если появится ошибка с "!" или "?", удалите устройство нажав на него правой кнопкой. Перезагрузите компьютер, при повторной загрузке Windows снова обнаружит устройство. Если ошибка снова появляется, то удалите карту и драйвера. Затем повторите процесс установки.

## TECHNICAL SUPPORT

### Australia:

Tel: 1300-766-868  
24/7 Technical Support  
Web: <http://www.dlink.com.au>  
E-mail: [support@dlink.com.au](mailto:support@dlink.com.au)

### India:

Tel: +91-22-27626600  
Toll Free 1800-22-8998  
Web: [www.dlink.co.in](http://www.dlink.co.in)  
E-Mail: [helpdesk@dlink.co.in](mailto:helpdesk@dlink.co.in)

### Singapore, Thailand, Indonesia,

### Malaysia, Philippines, Vietnam:

Singapore - [www.dlink.com.sg](http://www.dlink.com.sg)  
Thailand - [www.dlink.co.th](http://www.dlink.co.th)  
Indonesia - [www.dlink.co.id](http://www.dlink.co.id)  
Malaysia - [www.dlink.com.my](http://www.dlink.com.my)  
Philippines - [www.dlink.com.ph](http://www.dlink.com.ph)  
Vietnam - [www.dlink.com.vn](http://www.dlink.com.vn)

### Korea:

Tel : +82-2-2028-1810  
Monday to Friday 9:00am to 6:00pm  
Web : <http://d-link.co.kr>  
E-mail : [g2b@d-link.co.kr](mailto:g2b@d-link.co.kr)

### New Zealand:

Tel: 0800-900-900  
24/7 Technical Support  
Web: <http://www.dlink.co.nz>  
E-mail: [support@dlink.co.nz](mailto:support@dlink.co.nz)

### South Africa and Sub Sahara Region:

Tel: +27 12 661 2025  
08600 DLINK (for South Africa only)  
Monday to Friday 8:30am to 9:00pm South  
Africa Time  
Web: <http://www.d-link.co.za>  
E-mail: [support@d-link.co.za](mailto:support@d-link.co.za)

### Saudi Arabia (KSA):

Tel: +966 01 217 0008  
Fax: +966 01 217 0009  
Saturday to Wednesday 9.30AM to 6.30PM  
Thursdays 9.30AM to 2.00 PM  
E-mail: [Support.sa@dlink-me.com](mailto:Support.sa@dlink-me.com)

### D-Link Middle East - Dubai, U.A.E.

Plot No. S31102,  
Jebel Ali Free Zone South,  
P.O.Box 18224, Dubai, U.A.E.  
Tel: +971-4-8809022  
Fax: +971-4-8809066 / 8809069  
Technical Support: +971-4-8809033  
General Inquiries: [info.me@dlink-me.com](mailto:info.me@dlink-me.com)  
Tech Support: [support.me@dlink-me.com](mailto:support.me@dlink-me.com)

### Egypt

1, Makram Ebeid Street - City Lights Building  
Nasrcity - Cairo, Egypt  
Floor 6, office C2  
Tel.: +2 02 26718375 - +2 02 26717280

Technical Support: +2 02 26738470

General Inquiries:  
[info.eg@dlink-me.com](mailto:info.eg@dlink-me.com)  
Tech Support:  
[support.eg@dlink-me.com](mailto:support.eg@dlink-me.com)

### Kingdom of Saudi Arabia

Office # 84 , Al Khaleej Building ( Mujaamath Al-Khaleej)  
Opp. King Fahd Road, Olaya  
Riyadh - Saudi Arabia  
Tel: +966 1 217 0008  
Technical Support:  
+966 1 2170009 / +966 2 6522951  
General Inquiries:  
[info.sa@dlink-me.com](mailto:info.sa@dlink-me.com)  
Tech Support:  
[support.sa@dlink-me.com](mailto:support.sa@dlink-me.com)

### Pakistan

Islamabad Office:  
61-A, Jinnah Avenue, Blue Area,  
Suite # 11, EBC, Saudi Pak Tower,  
Islamabad - Pakistan  
Tel.: +92-51-2800397, 2800398  
Fax: +92-51-2800399

Karachi Office:  
D-147/1, KDA Scheme # 1,

Opposite Mudassar Park, Karsaz Road,  
Karachi – Pakistan  
Phone: +92-21-34548158, 34326649  
Fax: +92-21-4375727  
Technical Support: +92-21-34548310, 34305069  
General Inquiries: info.pk@dlink-me.com  
Tech Support: support.pk@dlink-me.com

**Iran**  
Unit 5, 5th Floor, No. 20, 17th Alley , Bokharest St.  
, Argentine Sq. ,  
Tehran IRAN  
Postal Code : 151383317  
Tel: +98-21-88880918,19  
+98-21-88706653,54  
General Inquiries: info.ir@dlink-me.com  
Tech Support: support.ir@dlink-me.com

**Morocco**  
M.I.T.C  
Route de Nouaceur angle RS et CT 1029 Bureau  
N° 312 ET 337  
Casablanca , Maroc  
Phone : +212 663 72 73 24  
Email: support.na@dlink-me.com

**Lebanon RMA center**  
DBayeh/Lebanon  
PO Box:901589  
Tel: +961 4 54 49 71 Ext:14  
Fax: +961 4 54 49 71 Ext:12  
Email: taoun@dlink-me.com

**Bahrain**  
Technical Support: +973 1 3332904

**Kuwait:**  
Technical Support: + 965 22453939 /  
+965 22453949

**Türkiye Merkez İrtibat Ofisi**  
Ayazağa Maslak yolu  
Erdebil Cevahir İş Merkezi No: 5/A  
Ayazağa / Maslak İstanbul  
Tel: +90 212 2895659  
Ücretsiz Müşteri Destek Hattı: 0 800  
211 00 65  
Web:www.dlink.com.tr  
Teknik Destek:  
support.tr@dlink.com.tr

## ISRAEL

מטלון סנטר  
רח' המגשימים 20  
קרית מטלון, פ"ת 49348  
ת.ד. 7060  
טלפון: 073-796-2797  
א-מאיל כללי: info@dlink.co.il  
א-מאיל תמיכה: support@dlink.co.il

## ТЕХНИЧЕСКАЯ ПОДДЕРЖКА

Обновления программного обеспечения и документация доступны на Интернет-сайте D-Link.  
D-Link предоставляет бесплатную поддержку для клиентов в течение гарантийного срока.  
Клиенты могут обратиться в группу технической поддержки D-Link по телефону или через Интернет.  
Техническая поддержка компании D-Link работает в круглосуточном режиме ежедневно, кроме официальных, праздничных дней. Звонок бесплатный по всей России.

**Техническая поддержка D-Link:** 8-800-700-5465

**Техническая поддержка через Интернет:** <http://www.dlink.ru>, e-mail: support@dlink.ru

**Изготовитель:** Д-Линк Корпорейшн, 11494, Тайвань, Тайбэй, Нэйху Дистрикт, Синху 3-Роуд, № 289

**Уполномоченный представитель, импортер:** ООО "Д-Линк Трейд", 390043, г. Рязань, пр. Шабулина, д.16,  
Тел.: +7 (4912) 575-305

## ОФИСЫ

**Украина,**  
04080 г. Киев , ул. Межигорская, 87-А, офис 18  
Тел.: +38 (044) 545-64-40  
E-mail: kiev@dlink.ru

**Беларусь**  
220114, г. Минск, проспект Независимости, 169 , БЦ "XXI  
Bek"  
Тел.: +375(17) 218-13-65  
E-mail: minsk@dlink.ru

**Казахстан,**  
050008, г. Алматы, ул. Курмангазы, дом 143  
(уг. Муканова)  
Тел./факс: +7 727 378-55-90  
E-mail: almaty@dlink.ru

**Узбекистан**  
100015, г.Ташкент, ул. Нукуская, 89  
Тел./факс: +998 (71) 120-3770, 150-2646  
E-mail: tashkent@dlink.ru

**Армения**  
0038, г. Ереван, ул. Абабяна, 6/1, 4 этаж  
Тел./Факс: + 374 (10) 398-667  
E-mail: erevan@dlink.ru

**Грузия**  
0162, г.Тбилиси,  
проспект Чавчавадзе 74, 10 этаж  
Тел./Факс: + 995 (32) 244-563

**Lietuva**  
09120, Vilnius, Žirmūnų 139-303  
Tel./faks. +370 (5) 236-3629  
E-mail: info@dlink.lt

**Eesti**  
Peterburi tee 46-205  
11415, Tallinn, Eesti , Susi Bürookeskus  
tel +372 613 9771  
e-mail: info@dlink.ee

**Latvija**  
Mazā noņemtu 45/53 (ieeja no Nāras ielas)  
LV-1002, Rīga  
tel.: +371 6 7618703 +371 6 7618703  
e-pasts: info@dlink.lv