



**D-Link<sup>®</sup>**

HD ULTRA-WIDE VIEW WI-FI CAMERA  
DCS-960L

**QUICK  
INSTALLATION  
GUIDE**

КРАТКОЕ РУКОВОДСТВО ПО  
УСТАНОВКЕ

# CONTENTS OF PACKAGING



**HD ULTRA-WIDE VIEW WI-FI CAMERA**  
DCS-960L



**POWER ADAPTER**



**MOUNTING KIT**



**QUICK INSTALL CARD**



If any of these items are missing from your packaging, contact your reseller.

# SYSTEM REQUIREMENTS

- 802.11ac/n/g/a router (a D-Link Cloud Router is recommended)
- A broadband Internet connection
- iPhone, iPad, Android, or Windows smartphone or tablet (please refer to the mobile app's store page to check whether your device is compatible)

## PRODUCT SETUP

### SETTING UP YOUR CAMERA WITH MYDLINK LITE

Please follow the instructions below to set up your mydlink camera.

- Step 1:** On your mobile device, download mydlink Lite by searching for **mydlink Lite** in the iTunes App Store, Google Play, or the Windows Store.



- Step 2:** Launch the mydlink Lite app and create a new account or sign in to your existing account. Follow the onscreen instructions to set up your camera.

When you are asked to scan a QR code, use the code on the Quick Install Card in your package, or on the label attached to your device.

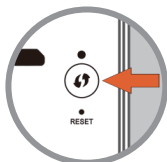
Congratulations, your DCS-960L is now ready to use! Be sure to check the **mydlink.com** website periodically for the latest firmware updates to keep your product secure and up to date with the latest features.

**Note:** If you experience issues registering this camera with your mydlink account, or if you purchased an open box or resold unit, perform a hard reset by pressing and holding the reset button on the device for 10 seconds while the device is powered on. **If you are returning the device to the place of purchase, please perform the hard reset procedure to clear the device of any personal data.**

# PRODUCT SETUP

## ZERO CONFIGURATION SETUP

If you have a D-Link Cloud Router, you can take advantage of Zero Configuration Setup. This feature configures your camera's settings for you and adds it to your mydlink account automatically.



### Step 1:

Press the WPS button on the camera for 3 seconds. The WPS/ Status LED will start blinking.



### Step 2:

Press the WPS button on your Cloud Router within 120 seconds. The DCS-960L will automatically create a wireless connection to your router. While connected, the status LED will turn green.



### Step 3:

From any computer, open a web browser, go to <http://www.mydlink.com> and log in to your account.

Click on the device name when the new device notification appears to add the camera to your account.

## mydlink PORTAL

After registering your DCS-960L camera with a mydlink account in the mydlink Lite mobile app, you will be able to remotely access your camera from the mydlink website.



### Step 1:

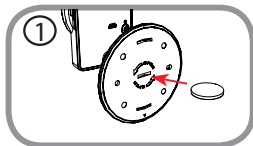
Open Internet Explorer and go to [www.mydlink.com](http://www.mydlink.com), then sign into mydlink.

### Step 2:

Select your camera from the device list, and your camera's Live View will appear.

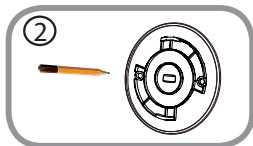
# MOUNTING THE CAMERA

Please refer to the steps below to assist you with mounting the camera. It is recommended that you configure the camera before mounting.



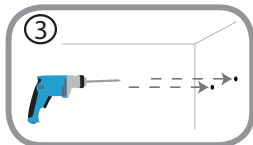
## Step 1:

Turn the base plate on the bottom of the camera counterclockwise with a coin to remove it.



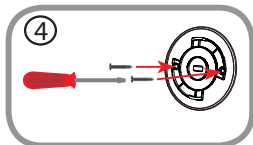
## Step 2:

Place the base plate where you want to position the camera and use a pencil to mark the holes. Make sure the holes are lined up horizontally.



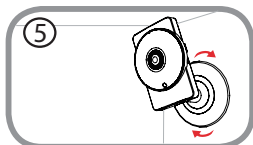
## Step 3:

Depending on the material of the wall or ceiling, use proper tools to drill two holes 25mm deep with a 6mm drill bit where you marked. If the wall is made out of concrete, drill the holes first, then insert the plastic anchors to support the screws.



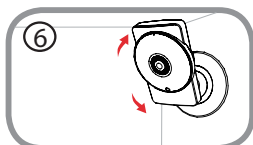
## Step 4:

Place the base plate over the holes that are in the wall. Make sure to align the base plate holes with the holes in the wall. Use the supplied screws to attach the base plate to the surface of the wall. Do not overtighten screwheads as this may crack the mount.



## Step 5:

Place the camera over the base plate and turn the camera clockwise to lock it in place.



## Step 6:

Adjust the angle of the camera as desired. When adjusting the camera, use one hand to hold down the camera base to prevent it from turning.

# TROUBLESHOOTING

## SETUP AND CONFIGURATION PROBLEMS

### 1. WHY IS THE CAMERA VIEW HAZY OR BRIGHT WHEN USING NIGHT VISION MODE?

The IR night vision lights on the camera may be reflecting off of a nearby surface or window. Try repositioning your camera to avoid reflections or glare.

### 2. WHAT CAN I DO IF I FORGET MY CAMERA PASSWORD?

If you forget your camera password, you will need to perform a hard reset of your camera. This process will change all your settings back to the factory defaults.

To reset your camera, please use an unfolded paperclip to press and hold the RESET button for at least 10 seconds while your camera is plugged in.

## TECHNICAL SUPPORT

You can find software updates and user documentation on the D-Link website.

## Tech Support for customers in

### Australia:

Tel: 1300-700-100  
24/7 Technical Support  
Web: <http://www.dlink.com.au>  
E-mail: [support@dlink.com.au](mailto:support@dlink.com.au)

### India:

Tel: +91-832-2856000  
Toll Free 1800-233-0000  
Web: [www.dlink.co.in](http://www.dlink.co.in)  
E-Mail: [helpdesk@dlink.co.in](mailto:helpdesk@dlink.co.in)

### Singapore, Thailand, Indonesia, Malaysia, Philippines, Vietnam:

Singapore - [www.dlink.com.sg](http://www.dlink.com.sg)  
Thailand - [www.dlink.co.th](http://www.dlink.co.th)  
Indonesia - [www.dlink.co.id](http://www.dlink.co.id)  
Malaysia - [www.dlink.com.my](http://www.dlink.com.my)  
Philippines - [www.dlink.com.ph](http://www.dlink.com.ph)  
Vietnam - [www.dlink.com.vn](http://www.dlink.com.vn)

### Korea:

Tel : +82-2-2028-1810  
Monday to Friday 9:00am to 6:00pm  
Web : <http://d-link.co.kr>  
E-mail : [g2b@d-link.co.kr](mailto:g2b@d-link.co.kr)

### New Zealand:

Tel: 0800-900-900  
24/7 Technical Support  
Web: <http://www.dlink.co.nz>  
E-mail: [support@dlink.co.nz](mailto:support@dlink.co.nz)

### South Africa and Sub Sahara Region:

Tel: +27 12 661 2025  
08600 DLINK (for South Africa only)  
Monday to Friday 8:30am to 9:00pm South Africa Time  
Web: <http://www.d-link.co.za>  
E-mail: [support@d-link.co.za](mailto:support@d-link.co.za)

### D-Link Middle East - Dubai, U.A.E.

Plot No. S31102,  
Jebel Ali Free Zone South,  
P.O.Box 18224, Dubai, U.A.E.  
Tel: +971-4-8809022  
Fax: +971-4-8809066 / 8809069  
Technical Support: +971-4-8809033  
General Inquiries: [info.me@dlinkmea.com](mailto:info.me@dlinkmea.com)  
Tech Support: [support.me@dlinkmea.com](mailto:support.me@dlinkmea.com)

### Egypt

1, Makram Ebeid Street -  
City Light Building - floor 5  
Nasrcity - Cairo, Egypt  
Tel.: +2 02 23521593 - +2 02 23520852  
Technical Support: +2 02 26738470  
General Inquiries: [info.eg@dlinkmea.com](mailto:info.eg@dlinkmea.com)  
Tech Support: [support.eg@dlinkmea.com](mailto:support.eg@dlinkmea.com)

### Kingdom of Saudi Arabia

Office # 84 ,  
Al Khaleej Building ( Mujamathu Al-Khaleej)  
Opp. King Fahd Road, Olaya  
Riyadh - Saudi Arabia  
Tel: +966 1121 70008  
Technical Support:  
+966 1121 70009  
General Inquiries: [info.sa@dlinkmea.com](mailto:info.sa@dlinkmea.com)  
Tech Support: [support.sa@dlinkmea.com](mailto:support.sa@dlinkmea.com)

### Pakistan

Islamabad Office:  
61-A, Jinnah Avenue, Blue Area,  
Suite # 11, EBC, Saudi Pak Tower,  
Islamabad - Pakistan  
Tel.: +92-51-2800397, 2800398  
Fax: +92-51-2800399

### Karachi Office:

D-147/1, KDA Scheme # 1,  
Opposite Mudassir Park, Karsaz Road,  
Karachi – Pakistan  
Phone: +92-21-34548158, 34326649  
Fax: +92-21-4375727  
Technical Support: +92-21-34548310, 34305069  
General Inquiries: [info.pk@dlinkmea.com](mailto:info.pk@dlinkmea.com)  
Tech Support: [support.pk@dlinkmea.com](mailto:support.pk@dlinkmea.com)

## TECHNICAL SUPPORT

**Iran**

Unit 5, 5th Floor, No. 20, 17th Alley , Bokharest  
St. , Argentine Sq. ,  
Tehran IRAN  
Postal Code : 1513833817  
Tel: +98-21-88880918,19  
+98-21-88706653,54  
General Inquiries: info.ir@dlinkmea.com  
Tech Support: support.ir@dlinkmea.com

**ישראל**

מטלון סנטר  
רח' המגשימים 20  
קרית מטלון, פ"ת 49348, ת"ד 7060  
טל: 03-9215173  
טל: 073-7962797  
דוא"ל כללי: info@dlink.co.il  
דוא"ל תמיכה: support@dlink.co.il

**Morocco**

M.I.T.C  
Route de Nouaceur angle RS et CT 1029  
Bureau N° 312 ET 337  
Casablanca , Maroc  
Phone : +212 663 72 73 24  
Email: support.na@dlinkmea.com

**Lebanon RMA center**

Dbayeh/Lebanon  
PO Box:901589  
Tel: +961 4 54 49 71 Ext:14  
Fax: +961 4 54 49 71 Ext:12  
Email: taoun@dlinkmea.com

**Bahrain**

Technical Support: +973 1 3332904

**Kuwait:**

Technical Support: + 965 22453939 / +965  
22453949

**Türkiye**

Büyükdere Cad. Ferro Plaza No:155  
D: 1 K: 1 Zincirlikuyu / Istanbul  
Tel: +90 (212) 289-56-59  
Email: info.tr@dlink.com.tr



# КОМПЛЕКТ ПОСТАВКИ



**БЕСПРОВОДНАЯ ОБЛАЧНАЯ СЕТЕВАЯ HD-КАМЕРА С ПОДДЕРЖКОЙ НОЧНОЙ СЪЕМКИ**  
DCS-960L

**АДАПТЕР ПИТАНИЯ**

**КОМПЛЕКТ ДЛЯ МОНТАЖА**

**КАРТОЧКА БЫСТРОЙ УСТАНОВКИ**

Если что-либо из перечисленного отсутствует, обратитесь к поставщику.

# СИСТЕМНЫЕ ТРЕБОВАНИЯ

- Беспроводной маршрутизатор 802.11ac/n/g/a (рекомендуется облачный маршрутизатор D-Link)
- Широкополосное Интернет-соединение
- iPhone, iPad, Android или Windows Phone смартфон или планшетный ПК (пожалуйста, перейдите на страницу магазина мобильных приложений, чтобы проверить совместимость приложения с устройством)

## УСТАНОВКА

### НАСТРОЙКА КАМЕРЫ С ПОМОЩЬЮ MYDLINK LITE

Пожалуйста, следуйте приведенным ниже инструкциям, чтобы настроить камеру с поддержкой mydlink.

**Шаг 1:** Загрузите приложение mydlink Lite на Ваше мобильное устройство с iTunes App Store, Google Play или Windows Store.



**Шаг 2:** Запустите приложение mydlink Lite и создайте новую учетную запись или войдите под существующей учетной записью. Следуйте инструкциям на экране, чтобы настроить камеру.

Когда появится запрос на сканирование QR-кода, используйте код, указанный на карточке быстрой установки из комплекта поставки или на этикетке устройства.

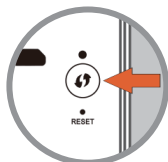
Поздравляем, теперь камера DCS-960L готова к использованию! Периодически проверяйте наличие обновлений программного обеспечения на официальном Web-сайте D-Link, чтобы гарантировать безопасность устройства и поддержку новейших функций.

**Примечание:** Если в процессе регистрации камеры возникли проблемы, или Вы приобрели товар в открытой упаковке или перепроданный экземпляр, выполните полный сброс к заводским настройкам путем нажатия и удерживания кнопки Reset на устройстве в течение 10 секунд. Камера при этом должна быть включена. **Если Вы возвращаете устройство продавцу (в торговую точку), пожалуйста, выполните процедуру полного сброса, чтобы удалить с устройства любые персональные данные.**

# УСТАНОВКА

## МЕХАНИЗМ ZERO CONFIGURATION

Если у Вас есть облачный маршрутизатор D-Link, можно воспользоваться механизмом Zero Configuration. Эта функция автоматически настраивает параметры камеры и добавляет ее к Вашей учетной записи mydlink.



### Шаг 1:

Нажмите кнопку WPS на камере на 3 секунды. Индикатор состояния/WPS начнет мигать.



### Шаг 2:

В течение 120 секунд после нажатия кнопки WPS на камере необходимо нажать кнопку WPS на маршрутизаторе. DCS-960L автоматически подключится к беспроводной сети маршрутизатора. Когда подключение будет выполнено, индикатор состояния загорится зеленым цветом.



### Шаг 3:

Откройте Web-браузер на любом компьютере, перейдите на Web-сайт <http://www.mydlink.com> и авторизуйтесь под учетной записью mydlink. Когда появится сообщение об обнаружении нового устройства, нажмите на него, чтобы добавить камеру к учетной записи mydlink.

## ПОРТАЛ mydlink

После регистрации DCS-960L в сервисе mydlink с помощью приложения mydlink Lite, Вы сможете получить удаленный доступ к камере через Web-сайт mydlink.



### Шаг 1:

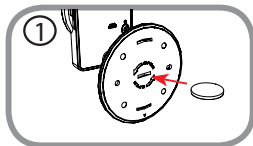
Откройте Internet Explorer и перейдите на сайт [www.mydlink.com](http://www.mydlink.com), затем авторизуйтесь под учетной записью mydlink.

### Шаг 2:

Выберите камеру из списка устройств, после чего появится окно видеотрансляции камеры.

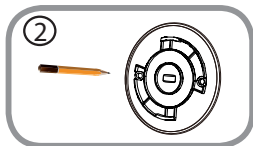
# МОНТАЖ КАМЕРЫ

Пожалуйста, обратитесь к приведенной ниже пошаговой инструкции. Рекомендуется выполнить настройку камеры до ее монтажа.



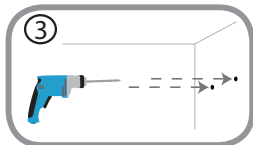
## Шаг 1:

Поверните основание на нижней части камеры против часовой стрелки с помощью монеты и снимите его.



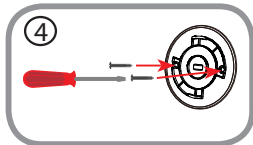
## Шаг 2:

Поместите основание на то место, где планируется установить камеру, и разметьте карандашом отверстия для монтажа. Убедитесь, что отверстия выровнены по горизонтали.



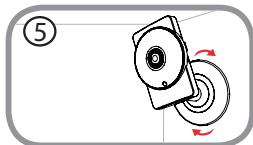
## Шаг 3:

В зависимости от материала, из которого сделана стена или потолок, используйте подходящие инструменты, чтобы просверлить два отверстия глубиной 25 мм сверлом диаметром 6 мм в размеченном месте. Если стена сделана из бетона, сначала просверлите отверстия, а затем вставьте пластмассовые анкеры для удержания винтов.



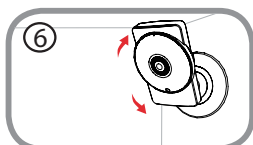
## Шаг 4:

Поместите основание поверх сделанных отверстий. Убедитесь, что отверстия основания совмещены с отверстиями в стене. Используйте входящие в комплект поставки винты, чтобы прикрепить основание к стене. Не перетягивайте винты, т.к. это может привести к поломке крепления камеры.



## Шаг 5:

Поместите камеру на основание и поверните ее по часовой стрелке, чтобы зафиксировать ее в требуемом положении.



## Шаг 6:

Отрегулируйте положение камеры. При регулировке положения камеры придерживайте ее основание одной рукой, чтобы не допустить его вращения.

# ПОИСК И УСТРАНЕНИЕ НЕИСПРАВНОСТЕЙ

## ПРОБЛЕМЫ УСТАНОВКИ И НАСТРОЙКИ

### 1. ПОЧЕМУ НА ИЗОБРАЖЕНИИ С КАМЕРЫ НАБЛЮДАЕТСЯ ДЫМКА ИЛИ ЯРКИЙ СВЕТ ПРИ ИСПОЛЬЗОВАНИИ РЕЖИМА НОЧНОГО НАБЛЮДЕНИЯ?

Возможно, свет от инфракрасных светодиодов камеры отражается от близлежащей поверхности или окна. Попробуйте изменить положение камеры.

### 2. ЧТО ДЕЛАТЬ, ЕСЛИ ЗАБЫТ ПАРОЛЬ ДЛЯ КАМЕРЫ?

Если пароль для камеры был забыт, то потребуется выполнить полный сброс к заводским настройкам.

Чтобы выполнить сброс к заводским настройкам, нажмите и удерживайте кнопку RESET в течение 10 секунд, например, с помощью распрямленной скрепки. Камера при этом должна быть включена.

## ТЕХНИЧЕСКИЕ ХАРАКТЕРИСТИКИ

Камера	<b>Основные характеристики</b>	1/2,7-дюймовый мегапиксельный CMOS-сенсор с технологией прогрессивного сканирования Расстояние инфракрасной подсветки: 5 м Минимальное освещение: 0 люкс с инфракрасной подсветкой Встроенный ICR-фильтр 8-кратное цифровое увеличение Фокусное расстояние: 1,72 мм Апертура: F2.0	Углы обзора: 180° (по горизонтали) 120° (по вертикали) 180° (по диагонали) Минимальное расстояние до объекта: 10 см Время выдержки: от 1/30 до 1/22320 с Встроенный микрофон
	<b>Характеристики изображения</b>	Настройка качества и размера изображения, скорости передачи кадров и скорости передачи данных Настройка яркости, контраста, резкости, насыщенности цвета и оттенка	Настраиваемые окна для обнаружения движения Метки времени и вставки текста
	<b>Сжатие видео</b>	Сжатие в форматах H.264/MJPEG	JPEG для стоп-кадров
	<b>Разрешение видео</b>	1280 x 720, 800 x 600, 720 x 480, 640 x 480, 640 x 360, 320 x 240 до 30 кадров/с	
	<b>Аудио</b>	G.711	
	<b>Беспроводной модуль</b>	802.11ac/n/g/a (2,4 ГГц и 5 ГГц) Протоколы шифрования WEP/WPA/WPA2	Скорость беспроводного соединения до 433 Мбит/с1 для диапазона 5 ГГц Скорость беспроводного соединения до 150 Мбит/с1 для диапазона 2,4 ГГц
Сеть	<b>Сетевые протоколы</b>	IPv4, ARP, TCP, UDP, ICMP DHCP-клиент NTP-клиент (D-Link) DNS-клиент DDNS-клиент (D-Link) SMTP-клиент FTP-клиент	HTTP-сервер PPPoE RTP, RTSP, RTCP UPnP Port Forwarding HTTPS для настройки Bonjour
	<b>Безопасность</b>	Защита учетной записи администратора и группы пользователей Аутентификация по паролю	Шифрование HTTP и RTSP

Управление системой	<b>Системные требования для Web-интерфейса</b>	Операционная система: Microsoft Windows 8/7, Mac OS X 10.7 или выше	Web-браузер: Internet Explorer 8, Firefox 12, Safari 6 или выше
	<b>Управление событиями</b>	Обнаружение движения Детектор уровня звука	Уведомление о событии и загрузка стоп-кадров/видеокадров через электронную почту или FTP
	<b>Удаленное управление</b>	Доступ к интерфейсу с настройками через Web-браузер	
	<b>Управление с мобильных устройств</b>	Приложение mydlink Lite для iOS, Android и Windows Phone мобильных устройств	Приложение mydlink+ для iOS и Android мобильных устройств
Общие	<b>Размеры</b>	137,5 x 95,8 x 95,8 мм	
	<b>Вес</b>	165 г ± 5%	
	<b>Питание</b>	Внешний адаптер питания: 5 В постоянного тока, 2 А, 50/60 Гц	
	<b>Потребляемая мощность</b>	Макс. 4,8 Вт ± 5%	
	<b>Температура</b>	Рабочая: от 0° до 40°C	Хранения: от -20° до 70°C
	<b>Влажность</b>	При эксплуатации: от 20% до 80% (без конденсата)	При хранении: от 20% до 80% (без конденсата)
	<b>Сертификаты</b>	CE CE LVD FCC Class B	ICES C-Tick
Диаграмма с размерами			

<sup>1</sup> Максимальная скорость беспроводной передачи данных определена спецификациями стандартов IEEE 802.11ac и 802.11n. Скорость передачи данных может значительно отличаться от скорости беспроводного соединения. Условия, в которых работает сеть, а также факторы окружающей среды, включая объем сетевого трафика, конструкции и служебные данные сети снижают реальную пропускную способность. На радиус действия беспроводной сети могут влиять факторы окружающей среды.

## ТЕХНИЧЕСКАЯ ПОДДЕРЖКА

Обновления программного обеспечения и документация доступны на Интернет-сайте D-Link. D-Link предоставляет бесплатную поддержку для клиентов в течение гарантийного срока. Клиенты могут обратиться в группу технической поддержки D-Link по телефону или через Интернет.

Техническая поддержка компании D-Link работает в круглосуточном режиме ежедневно, кроме официальных праздничных дней. Звонок бесплатный по всей России.

### **Техническая поддержка D-Link:**

8-800-700-5465

### **Техническая поддержка через Интернет:**

<http://www.dlink.ru>

e-mail: [support@dlink.ru](mailto:support@dlink.ru)

## ОФИСЫ

### **Россия**

Москва, Графский переулок, 14

Тел.: +7 (495) 744-00-99

E-mail: [mail@dlink.ru](mailto:mail@dlink.ru)

### **Україна**

Київ, вул. Межигірська, 87-А

Тел.: +38 (044) 545-64-40

E-mail: [ua@dlink.ua](mailto:ua@dlink.ua)

### **Moldova**

Chisinau; str.C.Negruzzi-8

Tel:+373(22) 80-81-07

E-mail:[info@dlink.md](mailto:info@dlink.md)

### **Беларусь**

Мінск, пр-т Незалежнасці, 169

Тэл.: +375 (17) 218-13-65

E-mail: [support@dlink.by](mailto:support@dlink.by)

### **Қазақстан**

Алматы, қ. Құрманғазы, 143 үй

Тел.: +7 (727) 378-55-90

E-mail: [almaty@dlink.ru](mailto:almaty@dlink.ru)

### **Հայաստան**

Երևան, Դավթաշեն 3-րդ

թաղամաս, 23/5

Հեռ. +374 (10) 39-86-67

Էլ. փոստ՝ [info@dlink.am](mailto:info@dlink.am)

### **საქართველო**

თბილისი, მარიჯანის ქუჩა N4

ტელ.: +995 (032) 220-77-01

E-mail: [info@dlink.ge](mailto:info@dlink.ge)

### **Latvija**

Rīga, Lielirbes iela 27

Tel.: +371 (6) 761-87-03

E-mail: [info@dlink.lv](mailto:info@dlink.lv)

### **Lietuva**

Vilnius, Žirmūnų 139-303

Tel.: +370 (5) 236-36-29

E-mail: [info@dlink.lt](mailto:info@dlink.lt)

### **Eesti**

E-mail: [info@dlink.ee](mailto:info@dlink.ee)

