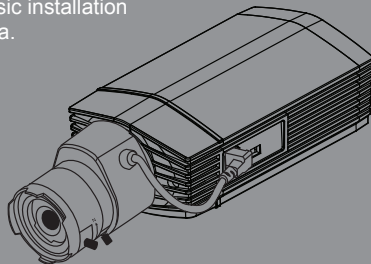




Quick Installation Guide HD Day & Night Network Camera

This document will guide you through the basic installation process for your new D-Link Network Camera.

DCS-3112



Руководство по быстрой установке

Documentation also available on
CD and via the D-Link Website

Руководство по быстрой установке DCS-3112

Руководство по быстрой установке содержит базовые инструкции по установке IP-камеры DCS-3112 в сети. Дополнительная информация по использованию камеры доступна в Руководстве пользователя на CD-диске, включенном в комплект поставки, или на Web-сайте техподдержки D-Link.

Шаги по установке

1. Проверьте комплект поставки.
2. Обзор аппаратного обеспечения
3. Установка аппаратного обеспечения
4. Настройка с помощью Мастера установки
5. Настройка Увеличения/Фокуса

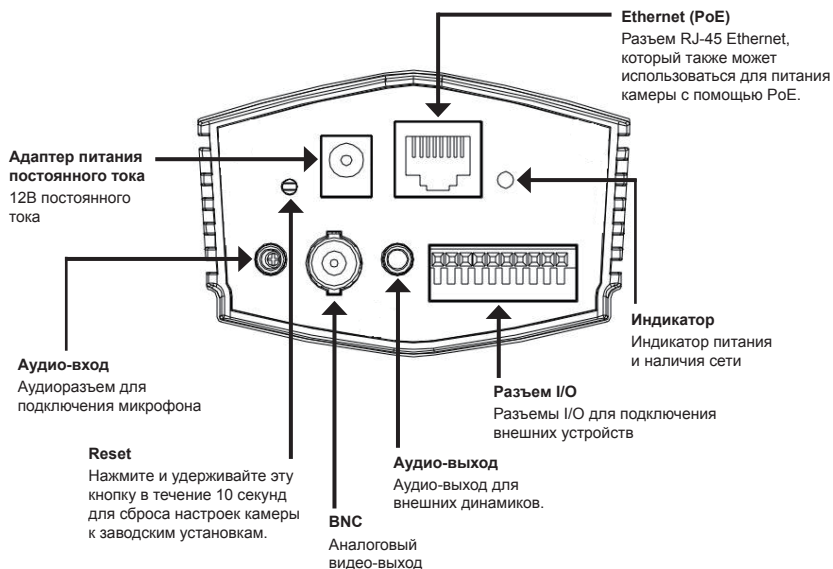
1. Комплект поставки

- IP-камера DCS-3112
- Подставка для камеры
- Руководство пользователя и Программное обеспечение на CD-ROM
- Кабель Ethernet KAT5
- Адаптер питания
- Руководство по быстрой установке
- C-CS адаптер (кольцо 5мм)

Если что-либо из перечисленного отсутствует, обратитесь, пожалуйста, к поставщику.

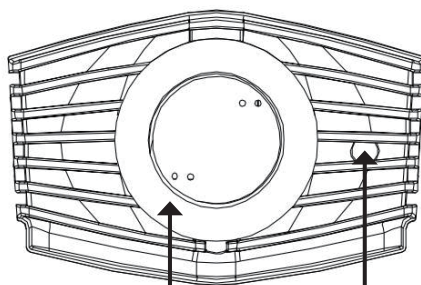
2. Обзор аппаратного обеспечения

Задняя панель

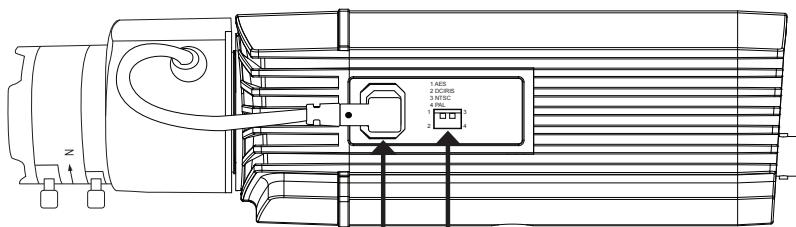


РУССКИЙ

Передняя панель




Передняя панель

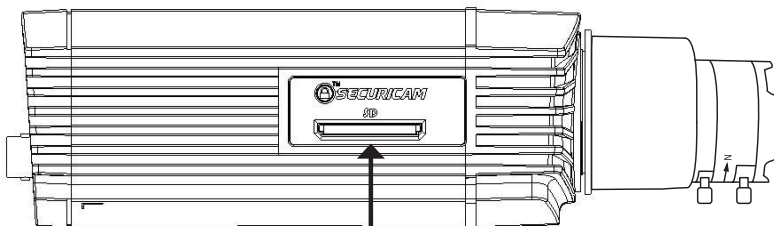


Разъем DC-Iris
Разъем для линз с автоматической диафрагмой

DIP переключатель
Переключатель между несколькими региональными форматами.

1 3	1. AES: автоматически электронный затвор
	2. DC IRIS: переключатель автоматической диафрагмы
	3. NTSC: переключатель выходного ТВ сигнала
2 4	4. PAL: переключатель выходного ТВ сигнала

Левая панель

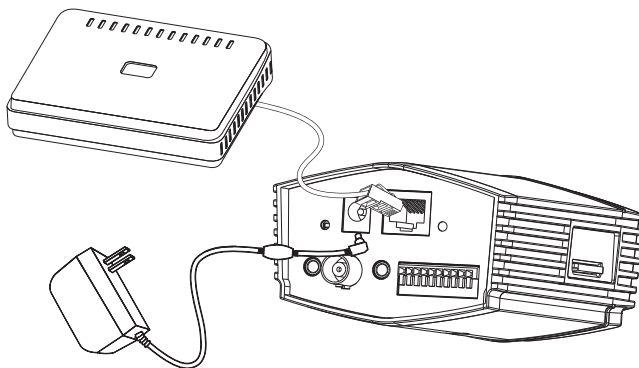


Слот для SD-карт
Слот для SD-карт используется для хранения записанного видео и картинок

3. Установка устройства

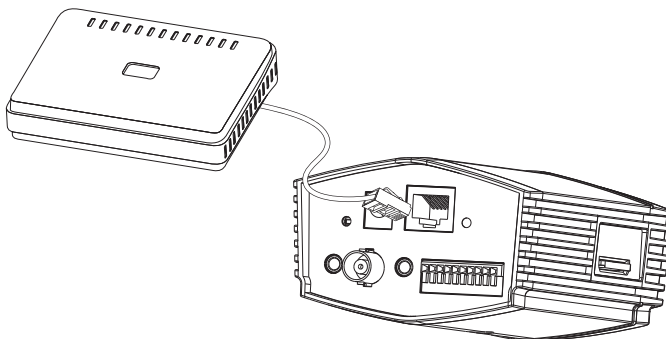
Базовое соединение (без PoE)

Подключите камеру к коммутатору или маршрутизатору с помощью кабеля Ethernet. Подключите кабель адаптера питания к камере и к электрической розетке.



Подключение с использованием коммутатора PoE

Если используется PoE коммутатор или маршрутизатор, подключите сетевую камеру через кабель Ethernet. PoE будет передавать питание и данные по одному кабелю.



Примечание: Как только на устройство будет подаваться питание, индикатор загорится красным светом. Если устройство получило IP-адрес и станет доступным по сети, индикатор будет гореть зеленым светом.

4. Конфигурация с помощью мастера установки

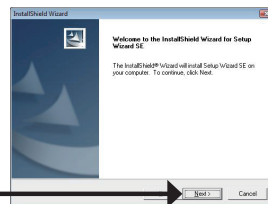
Расположите компакт-диск DCS-3112 в CD-ROM привод компьютера для начала установки. Если функция автозагрузки на компьютере отключена, или файл D-Link Launcher не загрузился автоматически, то нажмите Пуск > Выполнить. Введите **D:\autorun.exe**, где D: означает букву привода CD-ROM.

Нажмите **Installation Wizard** для начала установки.

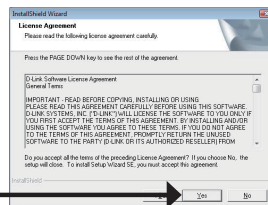


После нажатия на Setup Wizard откроется следующее окно.

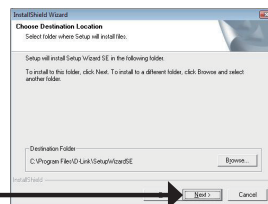
Нажмите **Next** для продолжения.



Нажмите **Yes** для принятия лицензионного соглашения.

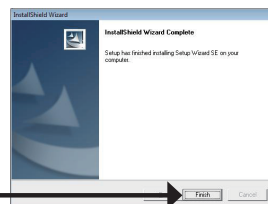


Чтобы начать процесс установки, нажмите **Next**.



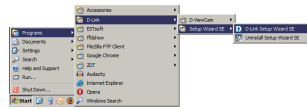
Примечание: Установка может занять несколько минут.

Нажмите **Finish** для завершения установки.



Нажмите на иконку D-Link Setup Wizard SE, созданную в меню Windows - Пуск.

Пуск > D-Link > Setup Wizard SE



Появится мастер установки и отобразит MAC-адрес и IP-адрес камеры. Если в сети присутствует DHCP-сервер, то будет отображен корректный IP-адрес. Если в сети не используется DHCP-сервер, то будет отображен статический IP-адрес по умолчанию для сетевой камеры - 192.168.0.20.

Нажмите кнопку **Wizard** для продолжения.



Введите имя администратора и пароль. Для первой регистрации имя администратора по умолчанию admin с пустым паролем.

Нажмите **Next**, для перехода на следующую страницу.



Выберите DHCP-сервер, если камера при начальной загрузке получает IP-адрес автоматически. Выберите статический IP-адрес, если камера при загрузке каждый раз будет использовать тот же самый IP-адрес.

Нажмите **Next**, для перехода на следующую страницу.

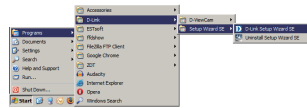


Уделите немного времени для подтверждения настроек и нажмите **Restart**.



Обзор камеры через web-браузер

Нажмите на иконку **D-Link Setup Wizard SE**, созданную в меню Windows - Пуск.



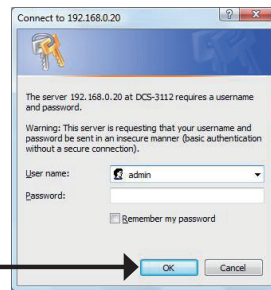
Пуск > D-Link > Setup Wizard SE

Выберите камеру и нажмите кнопку "Link" для доступа к web-странице конфигурации.

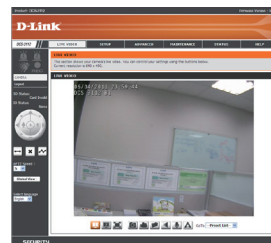


Мастер установки автоматически откроется в web-браузере с IP-адресом камеры.

Введите имя пользователя по умолчанию - admin и оставьте поле с паролем пустым. Нажмите **OK** для продолжения.



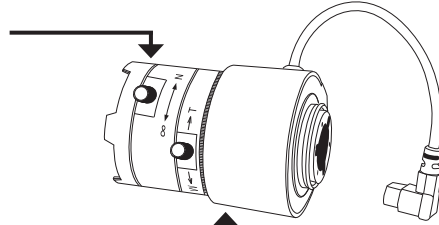
Данный раздел отображает реальное видео с камеры. Здесь можно выбрать свой профиль и отображение видео или управлять камерой. За дополнительной информацией по web-конфигурации, пожалуйста, обратитесь к руководству пользователя на компакт-диске или на web-сайте D-Link.



5. Регулировка масштаба/фокуса

Регулировка фокуса

Отвинтите регулятор фокуса для его ослабления. Отрегулируйте диапазон фокусировки перемещая регулятор налево или направо до тех пор, пока изображение не станет четким. При завершении зафиксируйте регулятор фокуса.



Регулировка масштаба изображения

Отвинтите регулятор фокуса для ослабления регулятора масштабирования. Настройте масштабный множитель с помощью перемещения регулятора налево или направо до тех пор, пока не достигнете желаемого диапазона. При завершении зафиксируйте регулятор масштабирования.

РУССКИЙ

Техническая Поддержка

Обновления программного обеспечения и документация доступны на Интернет-сайте D-Link. D-Link предоставляет бесплатную поддержку для клиентов в течение гарантийного срока. Клиенты могут обратиться в группу технической поддержки D-Link по телефону или через Интернет.

Техническая поддержка D-Link:

+7(495) 744-00-99

Техническая поддержка через Интернет

<http://www.dlink.ru>

e-mail: support@dlink.ru

ОФИСЫ

Украина,

04080 г. Киев , ул. Межигорская, 87-А, офис 18
Тел.: +38 (044) 545-64-40
E-mail: kiev@dlink.ru

Беларусь

220114, г. Минск, проспект Независимости,
169 , БЦ "XXI Век"
Тел.: +375(17) 218-13-65
E-mail: minsk@dlink.ru

Казахстан,

050008, г. Алматы, ул. Курмангазы, дом 143
(уг. Муканова)
Тел./факс: +7 727 378-55-90
E-mail: almaty@dlink.ru

Узбекистан

100015, г.Ташкент, ул. Нукуская, 89
Тел./Факс: +998 (71) 120-3770, 150-2646
E-mail: tashkent@dlink.ru

Армения

0038, г. Ереван, ул. Абеяна, 6/1, 4 этаж
Тел./Факс: + 374 (10) 398-667
E-mail: erevan@dlink.ru

Грузия

0162, г. Тбилиси,
проспект Чавчавадзе 74, 10 этаж
Тел./Факс: + 995 (32) 244-563

Lietuva

09120, Vilnius, Žirmūnų 139-303
Tel./faks. +370 (5) 236-3629
E-mail: info@dlink.lt

Eesti

Peterburi tee 46-205
11415, Tallinn, Eesti , Susi Bürookeskus
tel +372 613 9771
e-mail: info@dlink.ee

Latvija

Mazā nometņu 45/53 (ieeja no Nāras ielas)
LV-1002, Rīga
tel.: +371 6 7618703 +371 6 7618703
e-pasts: info@dlink.lv