



**DCS-6815 - 18X**  
**DCS-6817 - 30X**  
**DCS-6818 - 36X**

## ВЫСОКОСКОРОСТНАЯ КУПОЛЬНАЯ СЕТЕВАЯ PTZ КАМЕРА

### ТОЧНОЕ УПРАВЛЕНИЕ

Привод наклона/поворота/увеличения изображения с регулируемой скоростью обеспечивает 360-градусный обзор

### ШИРОКИЙ ДИНАМИЧЕСКИЙ ДИАПАЗОН

Функция WDR (Wide Dynamic Range) обеспечивает четкое изображение даже при подсветке сзади

### ВЫСОКОЕ КАЧЕСТВО ИЗОБРАЖЕНИЯ

Сенсор Sony EX-View CCD предполагает четкое цветное изображение при дневном цвете и четкое черно-белое изображение при плохом освещении

### МОЩНАЯ СИСТЕМА НАБЛЮДЕНИЯ

Высокопроизводительные скоростные купольными PTZ камеры DCS-6815/6817/6818 являются идеальными для офисных систем наблюдения. Сенсор Sony 1/4" EX-View CCD обеспечивает четкое и качественное изображение. поддерживает одновременный мониторинг и запись, обеспечивая видео высочайшего качества. Оснащенная мощной системой SoC (System-on-Chip), камера обеспечивает высококачественное сжатие видео в режиме реального времени в форматах MPEG-4 и MJPEG.

### ПРОПОРЦИОНАЛЬНАЯ СКОРОСТЬ НАКЛОНА, ПОВОРОТА И УВЕЛИЧЕНИЯ

Изменение скорости поворота и наклона пропорционально оптическому увеличению камеры. При увеличении скорость поворота автоматически замедляется, чтобы улучшить обзор и управляемость. Предустановленные пресеты PTZ позволяют камере управлять заданными областями.

### ВСЕПОГОДНЫЙ КОРПУС ДЛЯ ИСПОЛЬЗОВАНИЯ ВНЕ ПОМЕЩЕНИЙ

Камера DCS-6815/6817/6818 оснащена всепогодным защищенным корпусом (стандарта IP66). Встроенный обогреватель и вентилятор позволяет камере работать в экстремальных условиях при температуре от -40°C до 50°C.

### НАСТРАИВАЕМЫЙ ИНФРАКРАСНЫЙ ФИЛЬТР ДЛЯ НЕПРЕРЫВНОГО НАБЛЮДЕНИЯ

Инфракрасный фильтр можно отрегулировать вручную или установить автоматическую регулировку в зависимости от условий освещения. Данная функция позволяет камере получать четкие цветные снимки в течение дневного времени и черно-белые снимки при плохом освещении

### ПО УПРАВЛЕНИЮ

Управление и просмотр до 32 камер возможен с помощью программного обеспечения D-ViewCam D-Link. Пользователи могут настроить автоматическое уведомление по e-mail для мгновенного получения информации о нештатных событиях.

### ШИРОКИЙ ДИНАМИЧЕСКИЙ ДИАПАЗОН (WDR)

Функция (WDR) камеры обеспечивает четкое изображение даже при подсветке сзади, где интенсивность освещения может значительно меняться. Рекомендуется использовать камеру DCS-6815/6817/6818 в экстремальных высококонтрастных условиях. Например, при установке устройства внутри помещения камера приспособляется к интенсивному солнечному свету, падающему из окна.

## ТЕХНИЧЕСКИЕ ХАРАКТЕРИСТИКИ

### ХАРАКТЕРИСТИКИ КАМЕРЫ

- Сенсор 1/4" EX-View CCD
- Оптическое увеличение
  - DCS-6815: 18X  
Фокусное расстояние: 3.4~61.2 мм  
Угол обзора (горизонтальный): 3.6° ~ 60.8°
  - DCS-6817: 30X  
Фокусное расстояние 3.4~102 мм  
Угол обзора (горизонтальный): 2.2° ~ 60.8°
  - DCS-6818: 36X  
Фокусное расстояние 3.4~122.4 мм  
Угол обзора (горизонтальный): 1.8° ~ 60.8°
- Цифровое увеличение: 12 X
- День / Ночь: ICR
- 0.1 Lux (цветной); 0.01 Lux (Ч/Б)
- 540 TVL
- Скорость электронного затвора 1/1 ~ 1/10K сек
- Автоматическая регулировка усиления (AGC)
- Ручная / автоматическая фокусировка (AF)
- Ручная / автоматическая экспозиция (AE)
- Ручной / автоматический баланс белого(AWB)
- Компенсация задней засветки (BLC)
- Широкий динамический диапазон (WDR)

### ПОДДЕРЖКА КОДЕКОВ

- JPEG для статического изображения
- MPEG4/MJPEG dual format compression

### РАЗРЕШЕНИЕ ВИДЕО

Поддержка NTSC:

- До 30 fps при 176 x 120
- До 30 fps при 352 x 240
- До 30 fps при 720 x 480

Поддержка PAL:

- До 25 fps при 176 x 144
- До 25 fps при 352 x 288
- До 25 fps при 720 x 576

### ФУНКЦИИ ВИДЕО

- Настраиваемые размер и качество
- Отметка времени и наложение текста
- Настраиваемые окна детектора движения

### СКОРОСТЬ ПЕРЕДАЧИ ВИДЕО

До 3 Мбит/с

### ПОДДЕРЖКА СЕТЕВЫХ ПРОТОКОЛОВ

IPv4, ARP, TCP/ IP, UDP, ICMP, DHCP-клиент, NTP-клиент, DNS-клиент, DDNS-клиент, SMTP-клиент, FTP-клиент, HTTP-сервер, PPPoE, UPnP

### ВСТРОЕННЫЙ СЕТЕВОЙ ИНТЕРФЕЙС

Порт 10/100BASE-TX Ethernet

### LAN

- Соответствие IEEE 802.3
- Соответствие IEEE 802.3u
- Полнодуплексный режим работы
- Управление доступом 802.3x для полнодуплексного режима работы

### ПОРТ I/O

- 8 входных датчиков тревоги
- 1 выходной датчик тревоги

### РАБОТА КАМЕРЫ

- Поворот на 360°
- Наклон -10° ~ 190°
- Заданная точность наклона/поворота 0.225°
- Заданная скорость наклона/поворота 5° ~ 400°
- 4 пресета для маршрутов
- 4 пресета автоматического поворота
- 8 последовательных пресетов
- 16 приватных масок
- Зеркальное отображение
- Встроенный обогреватель и вентилятор
- Стандарт IP66
- Защита от вандалов

### ФУНКЦИИ ПО НАБЛЮДЕНИЮ

- Удаленное управление/контроль за 32 камерами
- Просмотр до 32 камер на одном экране
- Управление функциями через web-интерфейс
- Расписание обнаружения движения или ручная запись

### УДАЛЕННОЕ УПРАВЛЕНИЕ

- Настройка через web-браузер
- Запись и сохранение быстрых снимков/видео через web-браузер

### СИСТЕМНЫЕ РЕКОМЕНДАЦИИ

- Операционная система: Microsoft Windows 2000, XP, Vista
- Браузер: Internet Explorer 6.0 или выше

### ВЕС

2.6 кг

### ПИТАНИЕ

24 В переменного тока

### ПОТРЕБЛЯЕМАЯ МОЩНОСТЬ

Максимум 65 Вт (с обогревом)

### РАБОЧАЯ ТЕМПЕРАТУРА

От -40° до 50° C

### ТЕМПЕРАТУРА ХРАНЕНИЯ

От -20° до 70° C

### РАБОЧАЯ ВЛАЖНОСТЬ

От 20% до 80% без конденсата

### СЕРТИФИКАТЫ

- FCC
- CE
- RoHS

### ОПЦИОНАЛЬНЫЕ АКСЕССУАРЫ ДЛЯ МОНТАЖА (не входят в комплект поставки камеры)

DCS-32-1

- Высота: 250 мм
- Диаметр: 50 мм
- Вес: 1 кг

DCS-32-2

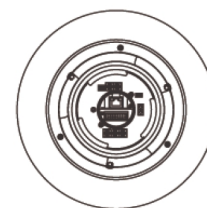
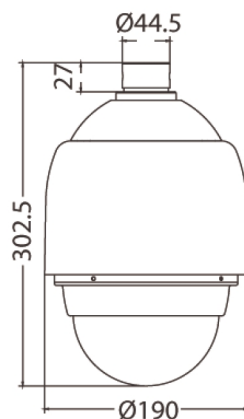
- Высота: 500 мм
- Диаметр: 50 мм
- Вес: 1.8 кг

DCS-32-3

- Размеры: 348 X 104 X 138.6 мм
- Диаметр: 45 мм
- Вес: 1.5 кг

DCS-32-4

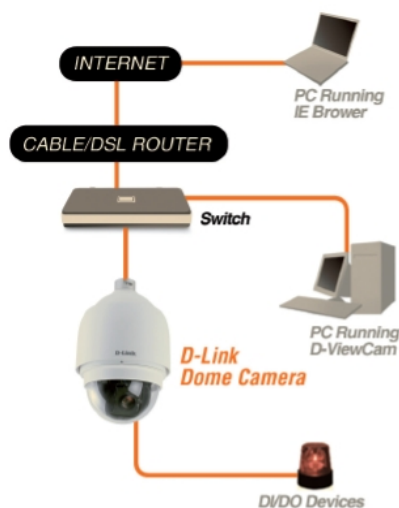
- Размеры: 204 x 124 x 135.2 мм
- Диаметр: 44.5 мм
- Вес: 1.2 кг



Unit: (mm)

## Опциональные аксессуары\*

### Установка сети



### Прямая трубка



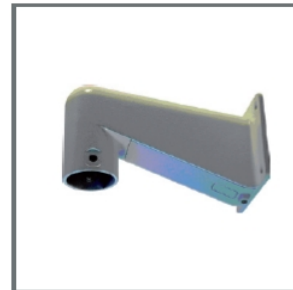
DCS-32-1: длинная  
DCS-32-2: короткая

### Стандартная подвеска



DCS-32-3

### Мини-подвеска



DCS-32-4

\*Не входят в комплект поставки

\*Не входят в комплект поставки камеры

Версия 002 (Апрель 2010)  
D-Link является зарегистрированной торговой маркой D-Link Corporation/D-Link System Inc.  
Все другие торговые марки являются собственностью их владельцев.