

D-Link®

Руководство по быстрой установке

Это устройство может быть настроено с помощью Internet Explorer 6.x или выше



DCS-950

SECURICAM Интернет-камера 10/100 Fast Ethernet с передачей звука

Прежде чем начать

Необходимо следующее:

- Windows® XP/2000/Me
- Привод CD-ROM
- Доступное подключение Ethernet

Проверьте содержимое комплекта

В комплект поставки входит следующее:

Если что-либо из перечисленного отсутствует, пожалуйста, обратитесь к вашему поставщику.



Интернет-камера DCS-950



CD-ROM с руководством пользователя и мастером установки



Монтажный кронштейн



Кабель Ethernet



Адаптер питания переменного тока 5В 2,5 А



Использование источника питания с другим напряжением питания может привести к выходу из строя устройства и потере гарантии.

Системные требования

- Процессор 1,3 ГГц
- 128 МБ оперативной памяти
- Windows® XP/2000/Me
- Internet Explorer v6 или выше

Примечание: Если используется множество камер для наблюдения/записи, минимальные требования следующие: процессор 2,4 ГГц или выше, 512 МБ оперативной памяти, видеоадаптер 32 МБ.

1 Установка устройства

Подключение кабеля Ethernet

Подсоедините кабель Ethernet к разъему Ethernet, расположенному на задней панели Интернет-камеры, и подключите его к сети.



Для подключения камеры непосредственно к ПК DCS-950 имеет порт MDI/X, который позволяет использовать как прямой (содержится в комплекте поставки), так и кроссовый кабель.

Зеленый индикатор LAN будет гореть при правильном подключении к локальной сети. Индикатор мигает, когда камера получает или отправляет информацию.

Подключите внешний адаптер питания

Подключите внешний адаптер питания к разъему питания, расположенному на задней панели Интернет-камеры (помечен как DC 5V 2.5A), и включите его в розетку сети питания переменного тока.



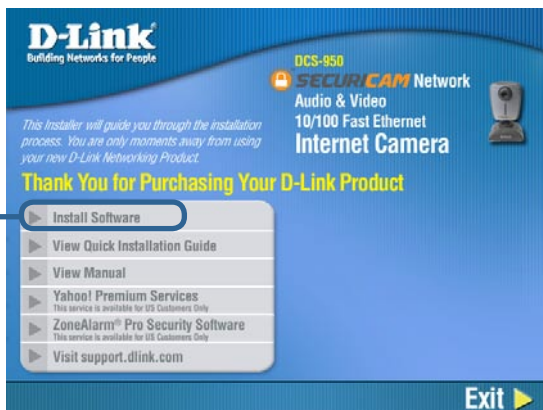
При правильном подключении источника питания на Интернет-камере загорится индикатор Power.

2

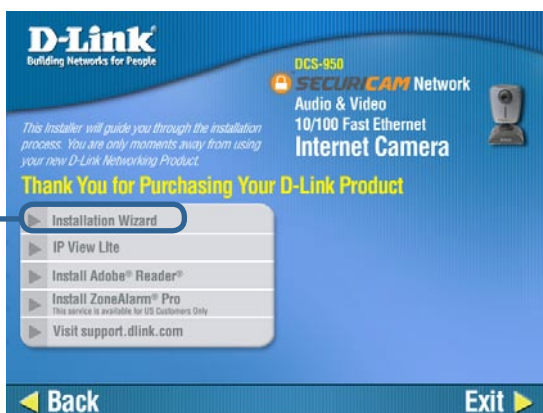
Инсталляция мастера установки

Вставьте компакт-диск **DCS-950**
в привод CD-ROM.

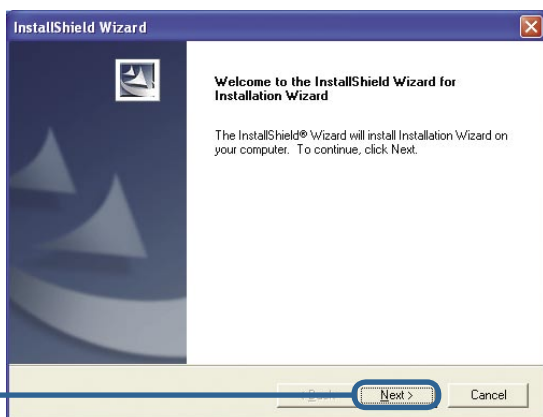
Нажмите **Install Software**



Нажмите **Installation Wizard**



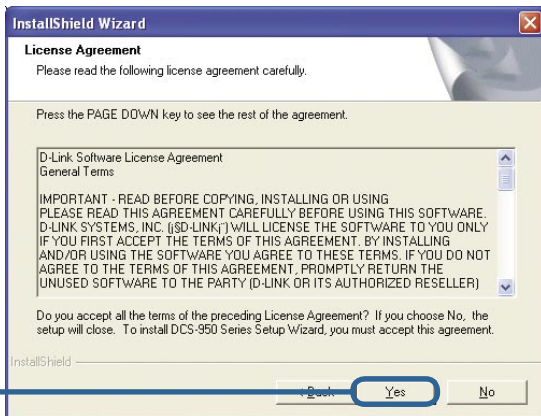
Нажмите **Далее**



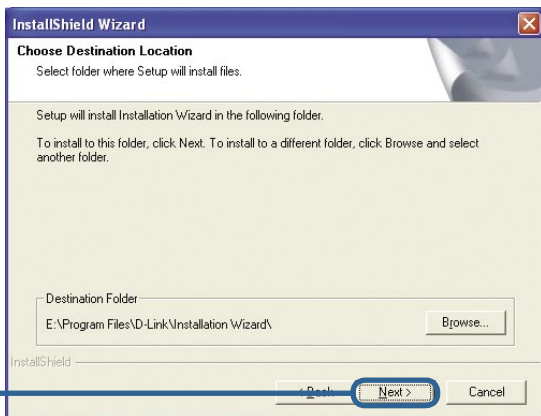
2

Инсталляция мастера установки (продолжение)

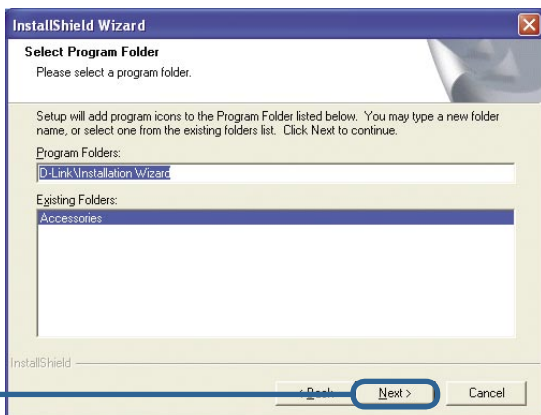
Нажмите **Да**



Нажмите **Далее**

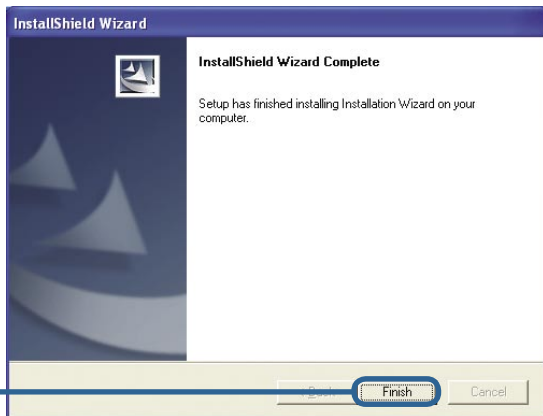


Нажмите **Далее**



2

Инсталляция мастера установки (продолжение)



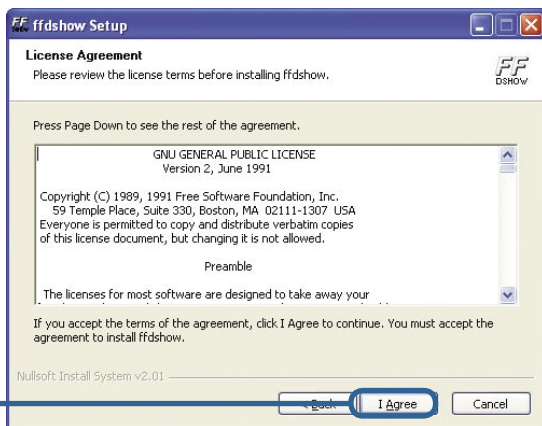
Теперь установите программу **ffdshow**, которая установит кодек, с помощью которого вы сможете воспроизводить видео, записанное **DCS-950**.



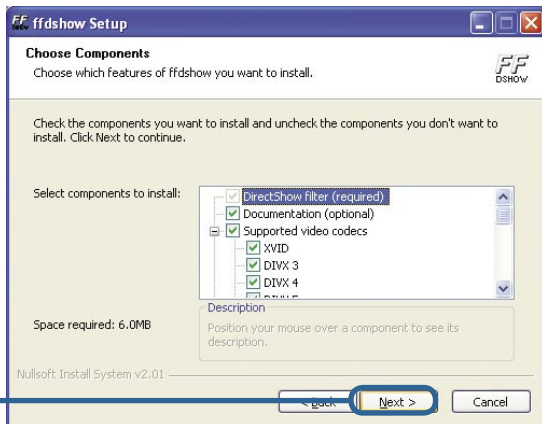
2

Инсталляция мастера установки (продолжение)

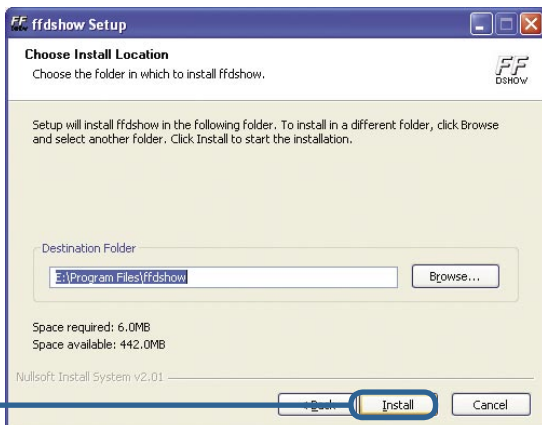
Нажмите **Принимаю**



Нажмите **Далее**

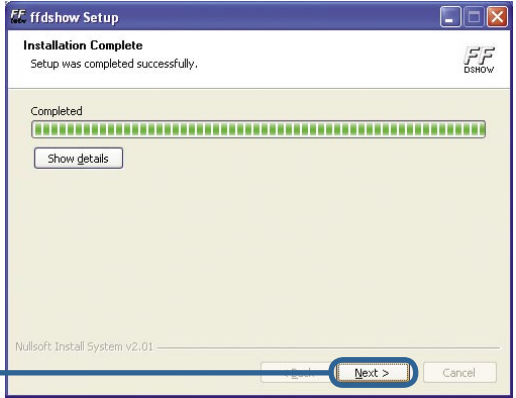


Нажмите **Установить**



2

Инсталляция мастера установки (продолжение)



Нажмите **Далее**

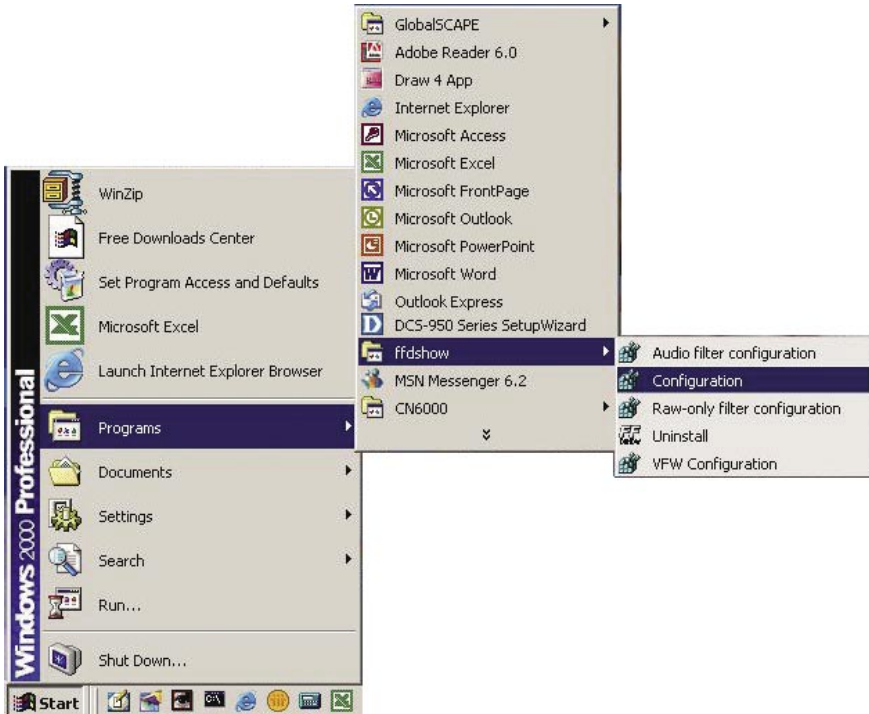


Нажмите **Готово**

2

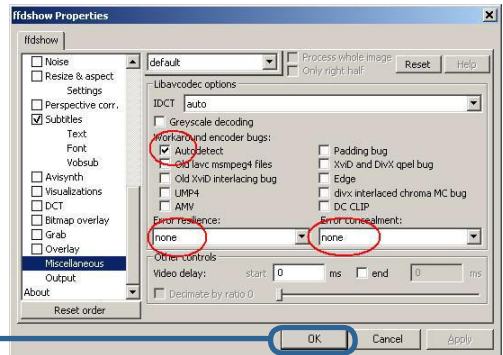
Инсталляция мастера установки (продолжение)

Перед тем как использовать ffdshow ее следует сначала настроить. Нажмите Пуск->Программы->ffdshow->Configuration.



Настройка ffdshow

В окне свойств ffdshow нажмите в самом низу **Miscellaneous**. Убедитесь, что стоит флажок **Autodetect**, а также в полях **Error resilience** и **Error concealment** указано none.



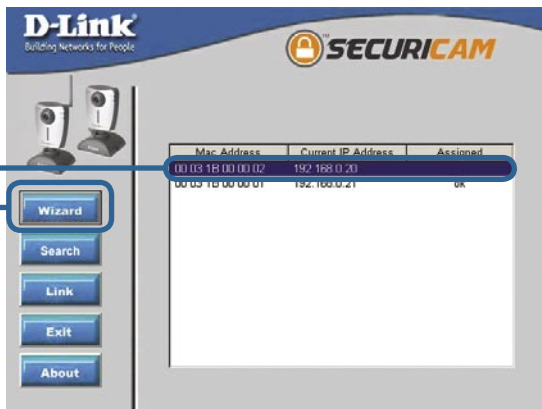
3

Настройка камеры с помощью мастера установки

Чтобы запустить мастер установки, нажмите **Пуск->Программы ->DCS-950 Series Setup Wizard**.

Здесь будет показан IP-адрес вашей камеры.

Нажмите кнопку **Wizard** для запуска мастера.



По умолчанию значения **Admin ID** (идентификатор администратора) и **Password** (пароль) “admin” (в нижнем регистре). Введите это слово в оба поля. Для того, чтобы изменить пароль администратора, поставьте флажок **Change** (изменить) и введите **New Password** (новый пароль).

Нажмите **Next**



IP Address (IP-адрес), **Subnet Mask** (маска подсети) и **Gateway** (адрес шлюза) камеры должны соответствовать настройкам вашей сети для доступа к камере через сеть. Если вы не уверены, какие значения следует ввести в эти поля, пожалуйста, обратитесь к администратору вашей сети.

Нажмите **Next**



3

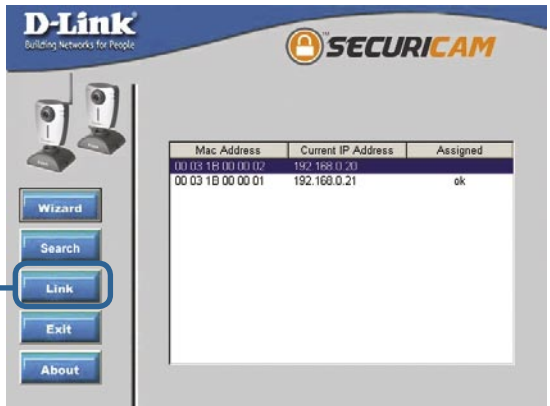
Настройка камеры с помощью мастера установки (продолжение)

Если требуется внести изменения, нажмите **Back** чтобы изменить настройки камеры. В противном случае, нажмите **Restart**, чтобы сохранить и применить настройки. Это может занять несколько минут.



Нажмите **Restart**

Подождите, пока индикатор Link на камере не начнет мигать. Нажмите **Link** для запуска Web-браузера и просмотра изображения с камеры.

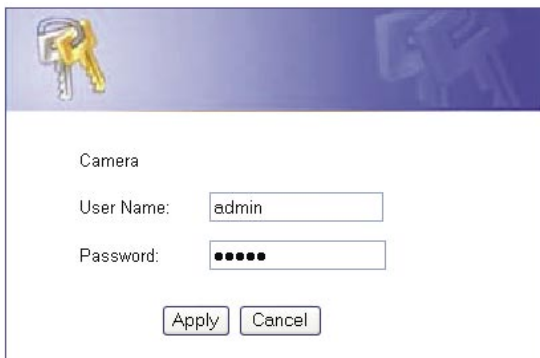


Нажмите **Link**

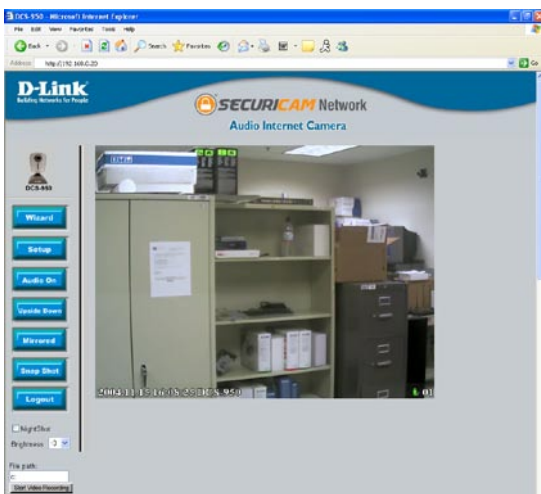
4

Просмотр изображения с помощью Интернет-камеры

После нажатия кнопки **Link** (подключиться) **Installation Wizard** (мастер установки) автоматически откроет Web-браузер с IP-адресом **DCS-950** с приглашением ввести имя и пароль. Введите “admin” в оба поля. Если вы изменили имя пользователя и пароль в мастере установки, введите новые значения и нажмите **Apply** (принять).



После успешного входа в систему, в Web-браузере появится изображение, полученное от камеры. В примере IP-адрес камеры **http://192.168.0.20**. Ваша камера **DCS-950** может иметь другой IP-адрес.



Теперь установка и настройка Интернет-камеры DCS-950 завершена.

Техническая поддержка

Обновления программного обеспечения и документация доступны на Интернет-сайте D-Link.

D-Link предоставляет бесплатную поддержку для клиентов в течение гарантийного срока.

Клиенты могут обратиться в группу технической поддержки D-Link по телефону или через Интернет.

Техническая поддержка D-Link:

(095) 744-00-99

Техническая поддержка через Интернет

<http://www.dlink.ru>

email: support@dlink.ru

D-Link[®]
Building Networks for People