

D-Link®

Руководство по быстрой установке

Этот продукт может быть настроен с помощью стандартного Web-браузера



DIR-100
Маршрутизатор

Перед началом работы

Перед началом установки убедитесь в наличии всего необходимого оборудования и информации. Для подключения маршрутизатора необходимо существующее широкополосное соединение через Интернет-устройство с поддержкой оптического соединения.

Проверьте комплект поставки



DIR-100 Маршрутизатор с поддержкой оптического соединения



Кабель Ethernet (Кат. 5 UTP)



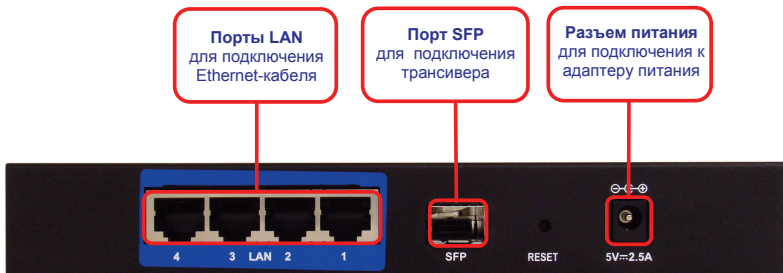
Адаптер питания



Использование адаптера с неподходящими характеристиками питания может привести к повреждению устройства и отмене гарантии на него.

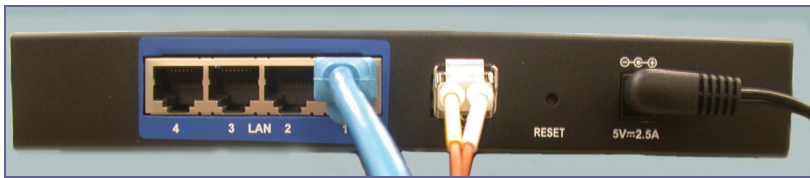
1

Подключение маршрутизатора



- A.** Вставьте SFP трансивер в слот с маркировкой **SFP**, затем подключите волоконно-оптический кабель к SFP трансиверу. Это физическое подключение к Интернет или Wide Area Network (WAN). Индикатор SFP загорится зеленым светом при наличии соединения.
- B.** Подключите один конец адаптера питания к соответствующему разъему на задней панели DIR-100, а другой конец подключите к розетке питания. Светодиодный индикатор Power(питание) на передней панели устройства будет гореть зеленым светом, указывая, что питание включено. Через несколько секунд индикатор Status (Статус) начнет мигать зеленым светом, указывая на нормальную работу устройства.
- C.** Подключите один конец кабеля Ethernet в любой порт **LAN** на задней панели устройства, а другой конец подключите к адаптеру Ethernet или доступному порту Ethernet на компьютере. Индикатор канала Ethernet загорится зеленым светом, указывая на наличие соединения.

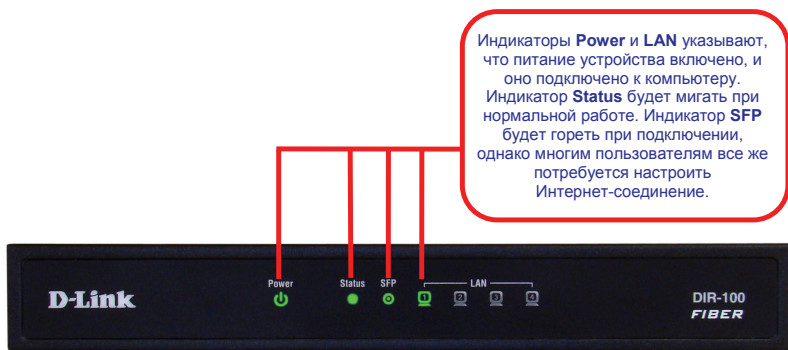
Когда все кабели подключены надлежащим образом, задняя панель маршрутизатора DIR-100 будет выглядеть примерно так:



2

Проверка подключения

Проверьте индикаторы на передней панели DIR-100, чтобы убедиться, что устройство подключено и нормально функционирует.

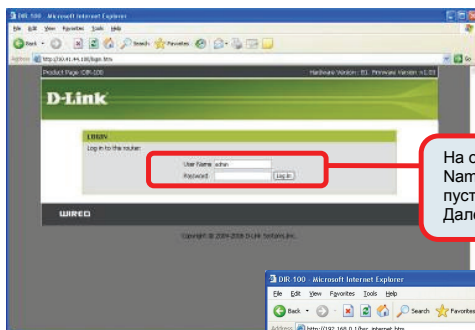
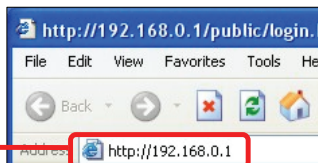


3

Настройка Маршрутизатора

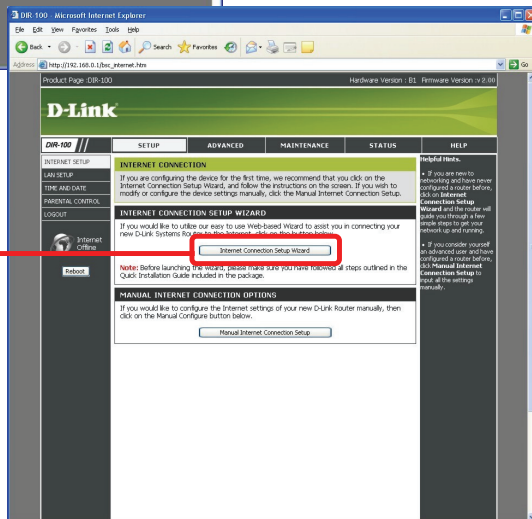
Для настройки Маршрутизатора с помощью Web-браузера компьютер должен быть настроен для автоматического получения IP-адреса (“**Obtain an IP address automatically**”), т.е. как **DHCP Client**. В Руководстве пользователя приведены инструкции по изменению IP-настроек компьютеров с установленной ОС Windows.

Запустите Web-браузер и введите “**http://192.168.0.1**” в поле для URL-адреса. Затем нажмите **Enter** или **Return**.



На открывшейся странице введите User Name - **admin** и оставьте поле Password пустым (по умолчанию пароль отсутствует). Далее нажмите на кнопку **Log In**.

Нажмите **Internet Connection Setup Wizard** для настройки Интернет-соединения.



3

Настройка маршрутизатора (продолжение)

Использование Мастера установки (Setup Wizard)

Нажмите **Launch Internet Connection Setup Wizard**, чтобы начать настройку Интернет-соединения.

The screenshot shows the D-Link DIR-100 web interface. At the top, there's a navigation menu with tabs: SETUP, ADVANCED, MAINTENANCE, STATUS, and HELP. The 'SETUP' tab is active. On the left, there's a sidebar with options: INTERNET SETUP, LAN SETUP, TIME AND DATE, PARENTAL CONTROL, LOGOUT, and a 'Reboot' button. The main content area is titled 'WIZARD' and contains the following text:

WIZARD

The Wizard below will assist you in configuring the basic settings of your new D-Link Router.

INTERNET CONNECTION SETUP WIZARD

The following Web-based Setup Wizard is designed to assist you in connecting your new D-Link Router to the Internet. This Setup Wizard will guide you through step-by-step instructions on how to get your Internet connection up and running. Click the button below to begin.

Note: Before launching the Wizard, please make sure you have followed all steps outlined in the Quick Installation Guide included with the router.

On the right side, there are 'Helpful Hints' with a bullet point: 'If you are new to networking and have never configured a router before click on Launch Internet Connection Setup Wizard and the router will run you through a few simple steps to get your network up and running.'

Нажмите **Launch Internet Connection Setup Wizard** для настройки Интернет-соединения.

В исходном диалоговом окне приводятся все шаги настройки. Нажмите кнопку **Next**, чтобы продолжить. Можно выйти из Мастера установки в любое время, нажав на кнопку **Cancel**. При этом произойдет возврат на страницу с меню Internet Connection (Интернет-соединение) без сохранения выполненных настроек.

The screenshot shows the 'WELCOME TO THE D-LINK SETUP WIZARD' screen. It contains the following text:

WELCOME TO THE D-LINK SETUP WIZARD

This wizard will guide you through a step-by-step process to configure your new D-Link router and connect to the Internet.

- Step 1: Set your Password
- Step 2: Select your Time Zone
- Step 3: Configure your Internet Connection
- Step 4: Save Settings and Connect

At the bottom, there are two buttons: and .

Настройте Интернет-соединение, используя информацию, полученную от провайдера. Для получения более подробной информации обратитесь, пожалуйста, к Руководству пользователя.

ПРИЛОЖЕНИЕ

Настенная установка устройства

Для простоты и удобства работы с устройством можно закрепить DIR-100 на стене или перегородке. Для этого необходимо предпринять следующие шаги:

- A. Прикрутите входящие в комплект поставки винты к стене или перегородке, где будет располагаться устройство.
- B. Закрепите устройство на стене, используя монтажные отверстия на задней панели устройства.
- C. Подключите кабели к устройству.



Step A



Техническая поддержка

Обновления программного обеспечения и документация доступны на Интернет-сайте D-Link.

D-Link предоставляет бесплатную поддержку для клиентов в течение гарантийного срока.

Клиенты могут обратиться в группу технической поддержки D-Link по телефону или через Интернет.

Техническая поддержка D-Link:
+7(495) 744-00-99

Техническая поддержка через Интернет
<http://www.dlink.ru>
e-mail: support@dlink.ru

D-Link®
Building Networks for People

D-Link[®]



Ver.3.00 (RU)
2009/05/27
6DIR100CQ.R1G