

Модули для коммутатора DES-6500



DES-6504 Модуль для коммутатора DES-6500 с 12 портами 100Base-FX

DES-6504 – 12-портовый оптический модуль 100BASE-FX Fast Ethernet для модульного коммутатора DES-6500. Модуль DES-6504 позволяет воспользоваться всеми преимуществами развитых функций шасси DES-6500. Он поддерживает разъемы SFF (тип LC) для обеспечения высокой производительности. При подключении многомодового оптического кабеля, модуль поддерживает передачу данных на расстояние до 2-х километров в полнодуплексном режиме.

Модуль DES-6504 100BASE-FX полностью соответствует стандартам IEEE 802.3u и 802.3x. Благодаря поддержке управления потоком данных 802.3x данные будут передаваться с высокой надежностью и малой потерей пакетов. DES-6504 является отличным решением для сетей, требовательных к полосе пропускания, гибкости, расстоянию передачи, современному уровню надежности и оптическому каналу.

Характеристики

Стандарты

- IEEE 802.3u 100BASE-FX
- Управление потоком данных IEEE 802.3x

Протокол

CSMA/CD

Скорость передачи данных

- 100 Мбит/с при полудуплексном режиме
- 200 Мбит/с при полнодуплексном режиме

Топология

Звезда

Количество портов

12 оптических портов Fast Ethernet

Разъемы

12 SFF LC

Сетевые кабели

Многомодовый оптический кабель 1310 нм

Максимальная длина кабеля

До 2 км

Входное напряжение переменного тока

- От 90 до 264 В, 47/63 Гц
- Питание через адаптер питания модульного коммутатора DES-6500

Потребляемая мощность

30 ватт (максимум)

Рабочая температура

От 0° до 40° C

Температура хранения

От -25° до 55° C

Влажность

Относительная влажность от 5% до 95%, без образования конденсата

Размеры

330 мм x 281 мм x 27,5 мм

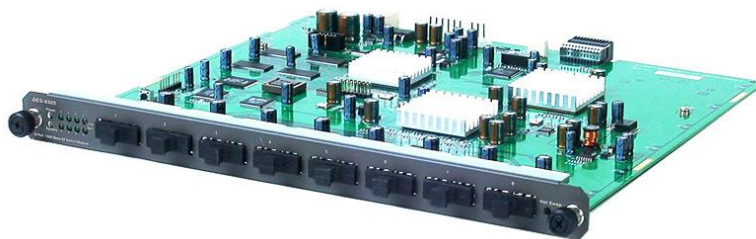
Электромагнитная безопасность (EMI)

- FCC Class A
- CE
- VCCI
- C-Tick

Содержимое комплекта поставки

- DES-6504 12-портовый 100BASE-FX (SFF) модуль
- Руководство по быстрой установке

Модули для коммутатора DES-6500



DES-6505 Модуль для коммутатора DES-6500 с 8 портами 1000Base-SX

DES-6505 – 8 портовый модуль 1000BaseSX для модульного коммутатора DES-6500. Модуль поддерживает разъем SC для высокой производительности.

Модуль DES-6505 1000BaseSX полностью соответствует стандартам IEEE 802.3z и 802.3x. Он поддерживает управление потоком данных 802.3x для большей надежности и минимальной потери пакетов данных. DES-6505 является отличным решением для сетей, требовательных к полосе пропускания, гибкости, расстоянию передачи, современному уровню надежности и оптическому каналу.

Характеристики

- + 8 портов 1000Base-SX с разъемом SC
- + Совместимость со стандартом IEEE 802.3z
- + Поддержка полнодуплексного режима работы
- + Управление потоком IEEE 802.3x в полнодуплексном режиме
- + Индикаторы Link/Act (на каждый порт)

Потребляемая мощность

18 Вт

MTBF

146,131 ч



DES-6506 Коммутационная панель для коммутатора DES-6500 с 24 портами RJ-45

DES-6506 является коммутационной панелью с 24-мя портами Ethernet для модульного коммутатора DES-6500. Эта коммутационная панель имеет 2 набора разъемов-переходников RJ-21 на RJ-45, по 12 в каждом. Коммутационная панель предназначена для работы совместно с 24-портовым модулем 10/100BASE-TX DES-6510, также оснащенным разъемами RJ-21. Администратор сети, желающий создать сеть с высокой плотностью портов, может установить в шасси DES-6500 модули DES-6510 вместе с коммутационными панелями DES-6506.

Основные характеристики

- Коммутационная панель с 24-мя портами Ethernet
- Модуль оснащен 2 разъемами RJ-21, 24 разъемами RJ-45
- Работает совместно с 24-портовым модулем Ethernet DES-6510 для модульного коммутатора DES-6500
- Полностью соответствует стандартам IEEE 802.3 10BASE-T, 802.3u 100BASE-TX

Характеристики

Стандарты

- IEEE 802.3 10BASE-T
- IEEE 802.3u 100BASE-TX
- Автосогласование ANSI/IEEE 802.3 NWay
- Управление потоком IEEE 802.3x

Топология

Звезда

Сетевой кабель

Кабель Ethernet Cat. 5 (макс. 100 м)

Количество портов

24 порта 10/100BASE-TX Ethernet

Разъемы

- 2 разъема RJ-21, каждый поддерживает 12 подключений Ethernet
- 24 разъема RJ-45

Входное напряжение

Отсутствует

Потребляемая мощность

Отсутствует

Рабочая температура

От 0° до 40° C

Температура хранения

От -25° до 55° C

Влажность

Относительная влажность от 5% до 95%, без образования конденсата

Размеры

485 мм x 50 мм x 45 мм

Электромагнитная безопасность (EMI)

FCC Class A

CE

Содержимое комплекта поставки

- DES-6506 коммутационная панель с 24-мя Ethernet портами
- Руководство по быстрой установке

Модули для коммутатора DES-6500



DES-6507 Модуль для коммутатора DES-6500 с 10 портами 10/100/1000BASE-T + 2 комбо-портами 1000Base-T/SFP

DES-6507 – 12-портовый модуль RJ-45 для модульного коммутатора 3-го уровня D-Link DES-6500. Этот модуль поддерживает до 12 портов 10/100/1000BASE-T и полностью совместим со стандартом IEEE 802.3ab. Кроме того, два дополнительных комбо-порта 1000BASE-T/SFP обеспечивают оптоволоконное соединение с удаленными узлами. При использовании двух портов SFP два порта RJ-45 будут отключены.

DES-6507 соответствует всем промышленным стандартам. Все порты модуля поддерживают автоматическое определение полярности MD-I/MD-II. На панели есть индикаторы, отображающие состояние и активность соединения. Модуль может быть извлечен нажатием кнопки “горячей замены” без влияния на работоспособность модульного коммутатора 3-го уровня xStack DES-6500.

Характеристики

Индикаторы

Power, System, Link/Activity, Speed

Вес

1.2 кг

Интерфейс

2 слота SFP для дополнительных трансиверов с разъемами LC (продаются отдельно)

Тепловыделение

106.36 BTU/ч

Сетевые протоколы и стандарты

IEEE802.3 10BASE-T, IEEE802.3u 100BASE-TX, IEEE802.3ab 1000BASE-T, IEEE802.3z Gigabit, IEEE 802.3x Flow Control для полнодуплексного режима, метод Back Pressure Flow Control для полудуплексного режима

Потребляемая мощность

30 Вт максимум

Температура

Рабочая: от 0 до 40 C
Хранения: от -25 до 55 C

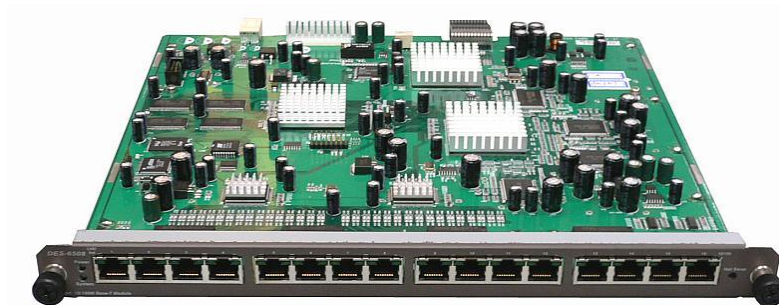
Размеры (Д x Ш x В)

330.2 x 281.18 x 27.43 мм

Влажность

Рабочая: от 20% до 80% без конденсата
Хранения: от 5% до 95% без конденсата

Модули для коммутатора DES-6500



DES-6508 Модуль для коммутатора DES-6500 с 16 портами 10/100Base-TX

DES-6508 -16-портовый модуль 10/100BASE-TX Fast Ethernet для модульного коммутатора DES-6500. Модуль DES-6508 позволяет воспользоваться всеми преимуществами развитых функций шасси DES-6500. Он предоставляет 16 портов 10/100BASE-TX RJ-45 для подключения рабочих станций. Все порты поддерживают автоматическое определение скорости 10/100 Мбит/с, полнодуплексный и полудуплексный режим, автоматическое определение полярности MDI/MDIX и установку Plug and Play.

Модуль DES-6508 10/100BASE-TX полностью соответствует стандартам IEEE 802.3/802.3u и 802.3x. Он поддерживает управление потоком данных 802.3x для большей надежности и минимальной потери пакетов данных.

Характеристики

Стандарты

- IEEE 802.3 10BASE-T
- IEEE 802.3u 100BASE-TX
- ANSI/IEEE 802.3 NWay auto-negotiation
- Управление потоком IEEE 802.3x

Протокол
CSMA/CD

Топология
Звезда

Скорость передачи данных

- Ethernet:
- 10 Мбит/с (полудуплексный режим)
- 20 Мбит/с (полнодуплексный режим)
- Fast Ethernet:
- 100 Мбит/с (полудуплексный режим)
- 200 Мбит/с (полнодуплексный режим)

Сетевой кабель

Кабель Ethernet 5-й категории (максимальная длина 100 м)

Количество портов

16 портов 10/100BASE-TX Ethernet

Разъемы

16 разъемов RJ-45

Входное напряжение переменного тока

- От 90 до 264 В переменного напряжения, 47/63 Гц
- Через адаптер питания модульного коммутатора DES-6500

Потребляемая мощность
Максимум 27 ватт

Рабочая температура
От 0° до 40° C

Температура хранения
От -25° до 55° C

Влажность

Относительная влажность от 5% до 95%, без образования конденсата

Размеры

330 мм x 281 мм x 27,5 мм

Электромагнитная безопасность (EMI)

- FCC Class A
- CE
- VCCI
- C-Tick

Содержимое комплекта поставки

DES-6508 16-портовый 10/100BASE-TX модуль
Руководство по быстрой установке

Модули для коммутатора DES-6500



DES-6509 Модуль для коммутатора DES-6500 с 12 портами SFP

DES-6509 - 12-портовый модуль SFP для модульного коммутатора 3-го уровня D-Link DES-6500. Он использует гигабитные SFP-трансиверы, основанные на стандартах 802.3z, для соответствия требованиям современной сетевой инфраструктуры провайдеров и предприятий. DES-6509 является идеальным решением для соединения с серверами, устройствами хранения данных или коммутаторами уровня доступа, таких как D-Link xStack DxS-3200.

Совместное использование модуля с оптическим трансивером D-Link DEM-310GT SFP позволяет осуществлять передачу данных на общее расстояние до 10 км, что часто требуется для организации сетей в кампусах и на застроенных территориях. Если необходима работа на небольших расстояниях, то трансивер D-Link DEM-311GT обеспечивает гигабитное многомодовое соединение на расстояниях до 550 м.

Характеристики

Стандарты

IEEE 802.3z

Индикаторы

Power, System, Link/Activity

Размеры (Д x Ш x В)

330.2 x 281 x 27.5 мм

Вес

1.1 кг

Тепловыделение

68.24 BTU/ч

Потребляемая мощность

20 Вт максимум

Температура

Рабочая: от 0 до 40 C

Хранения: от 10 до 55 C

Влажность

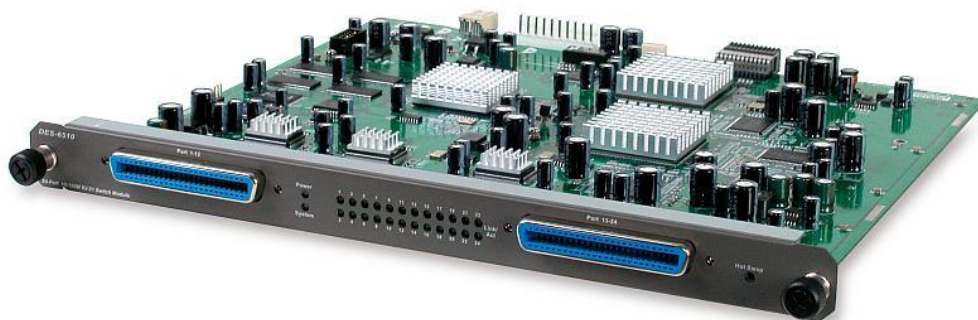
Рабочая: от 5% до 95% без конденсата

Хранения: от 5% до 95% без конденсата

Сертификаты

FCC Class A, CE mark, CSA International

Модули для коммутатора DES-6500



DES-6510 Модуль для коммутатора DES-6500 с 24 портами 10/100Base-TX

DES-6510 является 24-портовым модулем 10/100BASE-TX Fast Ethernet для модульного коммутатора DES-6500. Модуль DES-6510 позволяет воспользоваться всеми преимуществами развитых функций шасси DES-6500 и обеспечивает высокую плотность 24-х портов 10/100BASE-TX на двух разъемах RJ-21. Администратор сети, желающий создать сеть с высокой плотностью портов, может установить в шасси DES-6500 модули DES-6510 вместе с коммутационными панелями DES-6506.

Все порты модуля поддерживают автоматическое определение скоростей 10/100 Мбит/с, полнодуплексный и полудуплексный режим, автоматическое определение полярности MDI/MDIX, установку Plug and Play. Модуль DES-6510 10/100BASE-TX полностью соответствует стандартам IEEE 802.3 и 802.3u. Он поддерживает управление потоком 802.3х для большей надежности и минимальной потери пакетов данных.

Характеристики

Стандарты

- IEEE 802.3 10BASE-T
- IEEE 802.3u 100BASE-TX
- Автосогласование ANSI/IEEE 802.3 NWay
- Управление потоком IEEE 802.3х

Протокол CSMA/CD

Топология Звезда

Скорость передачи данных Ethernet:

- 10 Мбит/с (полудуплексный режим)
- 20 Мбит/с (полнодуплексный режим)

Fast Ethernet:

- 100 Мбит/с (полудуплексный режим)
- 200 Мбит/с (полнодуплексный режим)

Сетевой кабель

Кабель Ethernet 5-й категории (максимальная длина 100 м)

Количество портов

24 порта 10/100BASE-TX Ethernet

Разъемы

2 разъема RJ-21, каждый поддерживает 12 портов Ethernet

Входное напряжение переменного тока

- От 90 до 264 В переменного напряжения, 47/63 Гц
- Через адаптер питания модульного коммутатора DES-6500

Потребляемая мощность Максимум 28 Ватт

Рабочая температура От 0° до 40° C

Температура хранения От -25° до 55° C

Влажность

Относительная влажность от 5% до 95%, без образования конденсата

Размеры

330 мм x 281 мм x 27,5 мм

Электромагнитная безопасность (EMI)

- FCC Class A
- CE
- VCCI
- C-Tick

Содержимое комплекта поставки

- DES-6510 24-портовый 10/100BASE-TX модуль
- Руководство по быстрой установке

Модули для коммутатора DES-6500



DES-6511 Резервный источник питания для коммутатора DES-6500

- + Возможность "горячей замены"
- + Функция управления питанием
- + Съёмная ручка

Характеристики

Входная мощность

90~264 В переменного тока, 47~63 Гц

Выходная мощность

3.3В, 4~80А; 12В, 0.1~2А

Размеры

235 x 164 x 61 мм

MTBF

218,292 ч

Модули для коммутатора DES-6500



DES-6512 Резервный источник питания для коммутатора DES-6500

Модуль 10 Gigabit Ethernet DES-6512 позволяет воспользоваться всеми преимуществами расширенных функций модульного коммутатора DES-6500 и объединять коммутаторы ядра по высокоскоростной оптической магистрали 10 Гбит/с. Этот высокопроизводительный оптический модуль имеет два слота XFP, соответствующих стандарту MSA для установки двух оптических трансиверов XFP. Благодаря работе в режиме полного дуплекса, модуль может передавать данные на скорости до 20 Гбит/с.

Модуль DES-6512 полностью соответствует стандарту IEEE 802.3ae 10 Gigabit Ethernet. Работа в полнодуплексном режиме и поддержка управления потоком данных, обеспечивают передачу данных на скорости до 20 гигабит в секунду с большей надежностью и минимальной потерей пакетов. DES-6512 является отличным решением для предприятий, нуждающихся в большой полосе пропускания и провайдеров, которым требуется гибкость, возможность передачи данных на большие расстояния и надежность современных оптических каналов.

Характеристики

Стандарты

- IEEE 802.3ae 10 Gigabit Ethernet
- IEEE 802.3x Управление потоком данных

Протокол
CSMA/CD

Скорость передачи данных
20.000 Мбит/с в полнодуплексном режиме

Топология
Звезда

Количество слотов
2 слота XFP

Сетевые кабели

- Одномодовое оптоволокно
- Многомодовое оптоволокно

Дополнительные XFP- трансиверы

- **DEM-421XT:** стандарт 802.3ae 10GBASE-SR, питание 3,3В/5В, поддержка многомодового оптического кабеля длиной до 300 м
- **DEM-422XT:** стандарт 802.3ae 10GBASE-LR, питание 3,3В/5В, поддержка одномодового оптического кабеля длиной до 10 км

Питание

Через источник питания модульного коммутатора DES-6500

Потребляемая мощность
Максимум 28 Ватт

Размеры
330 мм x 281 мм x 27,5 мм

Вес
1,9 кг

Рабочая температура
От 0° до 40° C

Температура хранения
От 10° до 55° C

Влажность
От 5% до 95%, без образования конденсата

Излучение (EMI)

- FCC Class A
- CE

Безопасность
CSA International

Содержимое комплекта поставки

- Модуль DES-6512 с 2 слотами XFP
- Руководство по быстрой установке

D-Link®
Building Networks for People

*Характеристики могут быть изменены без уведомления.
D-Link является зарегистрированной торговой маркой D-Link Corporation/D-Link System Inc.
Все другие торговые марки являются собственностью их владельцев.*