



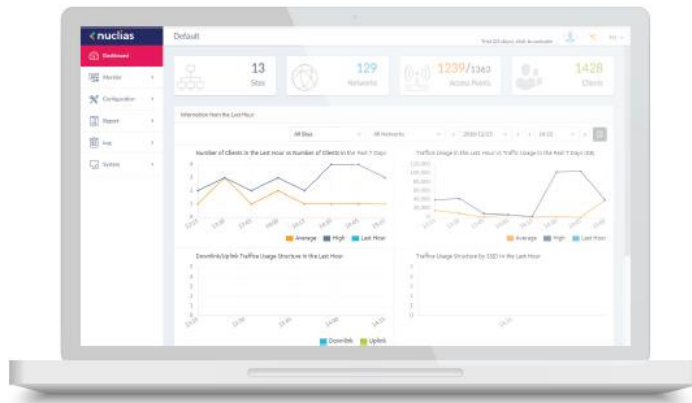
## Основные характеристики

### Централизованное управление

Возможность управления точками доступа и коммутаторами с поддержкой Nuclias Connect (до 1500 устройств) с помощью одного контроллера.

### Удаленный доступ

Бесплатное приложение Nuclias Connect для управления с мобильных устройств iOS и Android.



## DNC-100

# Программный контроллер Nuclias Connect для управления точками доступа и коммутаторами (до 1500 устройств)

### Характеристики

- Обнаружение, управление, настройка и мониторинг до 1500 устройств с помощью одного контроллера
- Анализ и отчетность по трафику
- Журнал событий
- 802.1x и внешние серверы RADIUS, POP3, LDAP
- Интуитивно понятный пользовательский интерфейс
- Удаленное управление и обновление ПО
- Администрирование через Web-интерфейс
- Оптимизация полосы пропускания беспроводной сети
- Многопользовательская архитектура
- Поддержка автоматической оптимизации каналов и выходной мощности

DNC-100 представляет собой бесплатную версию программного контроллера, разработанного для ознакомления с возможностями решения Nuclias. Данный продукт позволяет пользователям оценить функционал системы в тестовом режиме. Техническая поддержка по продукту не предоставляется.

Программный контроллер DNC-100 обеспечивает централизованное управление точками доступа и коммутаторами с поддержкой Nuclias Connect с помощью одного устройства и предназначен для использования в сетях малого и среднего бизнеса (SMB). Программное обеспечение Nuclias Connect обеспечивает управление, мониторинг и безопасность сети.

### Простое управление

С помощью контроллера DNC-100 можно управлять работой 1500 точек доступа и коммутаторов D-Link. Ведение наблюдения в режиме реального времени обеспечивает эффективное использование сетевых ресурсов. Предупреждения об опасности и сбор статистики значительно упрощают управление и позволяют оптимизировать сетевую производительность.

### Расширенные функции безопасности

Помимо фундаментальных функций безопасности, устройство поддерживает функцию адаптивного портала, позволяющую блокировать доступ клиентов до тех пор, пока они не будут идентифицированы. Аутентификация на портале возможна с использованием локальной базы данных (логин/пароль), а также средствами внешних серверов RADIUS, POP3 и LDAP.

### Централизованное управление программным обеспечением

Nuclias Connect позволяет администраторам с единой платформы эффективно управлять обновлениями ПО на нескольких устройствах. Данная функция устраняет необходимость в обновлении вручную на каждом устройстве. Администраторы могут выполнять обновления в удобное для них время, сводя к минимуму время простоя сети, кроме того, на всех устройствах устанавливаются последние обновления безопасности, что улучшает производительность.

## Программный контроллер Nuclias Connect для управления точками доступа и коммутаторами (до 1500 устройств)

Технические характеристики		
Системные требования		
Количество управляемых устройств	до 1500 устройств	до 100 устройств
Процессор	• Intel 8 <sup>th</sup> i7	• Intel i5 3,2 ГГц
Оперативная память	• 24 ГБ	• 8 ГБ
Пространство на жестком диске	• 4 ТБ	• 2 ТБ
Сетевой Ethernet-адаптер	• Gigabit Ethernet	
Разрешение монитора	• 1080P	
Операционная система	• Windows Server 2016 (64-бит) • Linux Ubuntu, Linux CentOS	• Windows 10 Professional (64-бит) • Linux Ubuntu, Linux CentOS
Web-браузер	<ul style="list-style-type: none"> <li>• Microsoft Edge</li> <li>• Chrome</li> <li>• Safari</li> </ul>	
Минимальная скорость соединения	• 20 Мбит/с	• 10 Мбит/с
Функционал		
Максимальное количество точек доступа и коммутаторов на устройство	• 1500	
Управление устройствами	<ul style="list-style-type: none"> <li>• Обнаружение устройств (L2/ L3)</li> <li>• Централизованное управление и группирование устройств на основе профилей</li> <li>• Групповое обновление ПО</li> <li>• Отложенное обновление ПО и применение конфигурации</li> <li>• Включение/выключение светодиодных индикаторов точек доступа</li> </ul>	
Мониторинг	<ul style="list-style-type: none"> <li>• Панель мониторинга</li> <li>• Визуализация топологии и плана этажа</li> <li>• Система отчетов</li> <li>• Система журналов</li> <li>• Оповещения о событиях, включая уведомления по электронной почте</li> </ul>	
Управление функциями беспроводной сети	<ul style="list-style-type: none"> <li>• Оптимизация полосы пропускания</li> <li>• Автоматическое управление радиочастотными характеристиками: <ul style="list-style-type: none"> <li>- Автоматический контроль уровня выходной мощности</li> <li>- Автоматический выбор канала</li> </ul> </li> <li>• Работа беспроводной сети по расписанию</li> <li>• IGMP Snooping</li> <li>• VLAN</li> <li>• Разделение доступа между клиентами беспроводной сети и LAN</li> <li>• Multi-SSID</li> <li>• Band Steering</li> <li>• Fast Roaming (только при использовании ТД с поддержкой функции Fast Roaming)</li> <li>• Airtime Fairness</li> </ul>	
Управление функциями безопасности	<ul style="list-style-type: none"> <li>• 802.1X</li> <li>• Аутентификация на портале: <ul style="list-style-type: none"> <li>- Локальная база данных (логин/пароль)</li> <li>- Внешний POP3-сервер</li> <li>- Внешний RADIUS-сервер</li> <li>- Внешний LDAP-сервер</li> <li>- Код-пароль</li> <li>- Аутентификация по MAC-адресам</li> </ul> </li> <li>• ACL на основе MAC и IP</li> <li>• Изоляция беспроводных клиентов</li> </ul>	

## Программный контроллер Nuclias Connect для управления точками доступа и коммутаторами (до 1500 устройств)

Управление системой	<ul style="list-style-type: none"> <li>• Бесплатное мобильное приложение Nuclias Connect для iOS и Android</li> <li>• Русскоязычный Web-интерфейс</li> <li>• Резервное копирование конфигурации и системного журнала</li> <li>• Выгрузка резервных копий конфигурации и журнала на ПК</li> <li>• Восстановление конфигурации из сохраненного файла с ПК</li> <li>• Администрирование с разным уровнем доступа</li> </ul>
<b>Информация для заказа</b>	
<i>Модель</i>	<i>Описание</i>
DNC-100	Бесплатный программный контроллер для управления сетью, 1500 устройств (доступно для скачивания в разделе «Загрузки»)
<b>Совместимые беспроводные точки доступа</b>	
DAP-2620	Беспроводная точка доступа AC1200, 2,4+5ГГц, 2x1000Base-T (1xPoE), 2xRJ11
DAP-2622	Беспроводная точка доступа AC1200, 2,4+5ГГц, 3x1000Base-T (2xPoE)
DAP-X2850	Wi-Fi 6 точка доступа AX3600, 2,4+5ГГц, 2.5GBase-T PoE, 1x1000Base-T, RJ45 Console
DAP-3666	Внешняя беспроводная точка доступа AC1200, 2,4+5ГГц, 2x1000Base-T (1xPoE), -30..60°C
DAP-X3060	Wi-Fi 6 точка доступа AX3000, 2,4+5ГГц, 2.5GBase-T PoE, RJ45 Console
DAP-X3060OU	Внешняя Wi-Fi 6 точка доступа AX3000, 2,4+5ГГц, 2.5GBase-T PoE, RJ45 Console
DAP-2695	Беспроводная точка доступа AC1750, 2,4+5ГГц, 2x1000Base-T (1xPoE), RJ45 Console, съемные антенны
DAP-2680	Беспроводная точка доступа AC1750, 2,4+5ГГц, 1000Base-T PoE
<b>Совместимые коммутаторы</b>	
DGS-1100-10MPV2	Управляемый L2 PoE-коммутатор, 8x1000Base-T, 2x1000Base-X SFP
DGS-1100-10MPPV2	Управляемый L2 PoE-коммутатор, 8x1000Base-T, 2x1000Base-X SFP
DGS-1100-16V2	Управляемый L2 коммутатор, 16x1000Base-T
DGS-1100-24PV2	Управляемый L2 PoE-коммутатор, 24x1000Base-T
DGS-1100-24V2	Управляемый L2 коммутатор, 24x1000Base-T
DGS-1100-26MPV2	Управляемый L2 PoE-коммутатор, 24x1000Base-T, 2xCombo 1000Base-T/SFP
DGS-1100-26MPPV2	Управляемый L2 PoE-коммутатор, 24x1000Base-T, 2xCombo 1000Base-T/SFP
DGS-1210-10	Управляемый L2 коммутатор, 8x1000Base-T, 2x1000Base-X SFP
DGS-1210-10MP	Управляемый L2 PoE-коммутатор, 8x1000Base-T, 2x1000Base-X SFP
DGS-1210-10P	Управляемый L2 PoE-коммутатор, 8x1000Base-T, 2x1000Base-X SFP
DGS-1210-20	Управляемый L2 коммутатор, 16x1000Base-T, 4xCombo 1000Base-T/SFP
DGS-1210-26	Управляемый L2 коммутатор, 24x1000Base-T, 2x1000Base-X SFP
DGS-1210-28	Управляемый L2 коммутатор, 24x1000Base-T, 4xCombo 1000Base-T/SFP
DGS-1210-28MP	Управляемый L2 PoE-коммутатор, 24x1000Base-T, 4xCombo 1000Base-T/SFP
DGS-1210-28P	Управляемый L2 PoE-коммутатор, 24x1000Base-T, 4xCombo 1000Base-T/SFP
DGS-1210-52	Управляемый L2 коммутатор, 48x1000Base-T, 4xCombo 1000Base-T/SFP

**Программный контроллер Nuclias Connect для управления точками доступа и коммутаторами (до 1500 устройств)**

DGS-1210-52MP	Управляемый L2 PoE-коммутатор, 48x1000Base-T, 4xCombo 1000Base-T/SFP
DGS-1210-08P	Управляемый L2 PoE-коммутатор, 8x1000Base-T, 2x1000Base-X SFP
DGS-1210-16	Управляемый L2 коммутатор, 16x1000Base-T, 4xCombo 1000Base-T/SFP
DXS-1210-10TS	Управляемый L2+ коммутатор, 8x10GBase-T, 2x10GBase-X SFP+
DXS-1210-12SC	Управляемый L2+ коммутатор, 10x10GBase-X SFP+, 2xCombo 10GBase-T/SFP+
DXS-1210-12TC	Управляемый L2+ коммутатор, 8x10GBase-T, 2x10GBase-X SFP+, 2xCombo 10GBase-T/SFP+
DXS-1210-16TC	Управляемый L2+ коммутатор, 12x10GBase-T, 2x10GBase-X SFP+, 2xCombo 10GBase-T/SFP+

Обновлено 23/10/2025