

D-Link®

Руководство по быстрой установке

Данный продукт работает со следующими операционными системами: Windows 2000 /XP



DUB-T210

TV-тюнер USB 2.0
с кодером MPEG1/2/4

Прежде чем начать

Необходимо следующее:

- Процессор 1,2 ГГц или выше (Процессор 2,4 ГГц или выше потребуется для записи в режиме реального времени)
- Microsoft Windows 2000 /XP
- Microsoft directX8.1 или выше
- 256MB RAM или больше
- CD-ROM , CD-R/RW , DVD+R/RW,DVD-R/RW
- Звуковая карта 16-бит или выше
- Один свободный порт USB (с поддержкой USB 2.0)
- Видеоадаптер PCI/AGP VGA с 64MB памяти или выше и монитор

Проверьте содержимое комплекта

В комплект поставки входит следующее:

Если что-либо из перечисленного отсутствует, обратитесь к вашему поставщику.



DUB-T210 TV-тюнер USB 2.0 с кодером MPEG1/2/4



CD-ROM(содержит драйверы, Руководство по установке, Руководство пользователя, ПО и гарантию)



Кабель USB



Кабель аудио/видео



Конвертер S-Video на RCA



Пульт дистанционного управления



Загрузите драйвер с CD до установки DUB-T210

Первоначальная установка DUB-T210 включает два шага: установку драйвера и затем программного обеспечения TV Plus. Детальное описание этих шагов смотрите далее.

1

Установка драйвера DUB-T210

Пожалуйста, достаньте из упаковки компакт-диск и внимательно следуйте приведенным ниже инструкциям, чтобы гарантировать, что установка DUB-T210 будет полностью завершена.

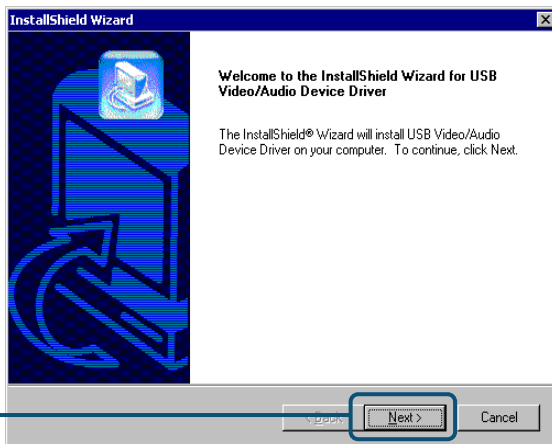
Вставьте CD с ПО в привод CD-ROM. Появится начальное окно D-Link DUB-T210, как показано на этом рисунке

Нажмите **Install DUB-T210 Driver**



Когда появится окно Мастера установки, пожалуйста, нажмите “Далее” для продолжения.

Нажмите **Далее**



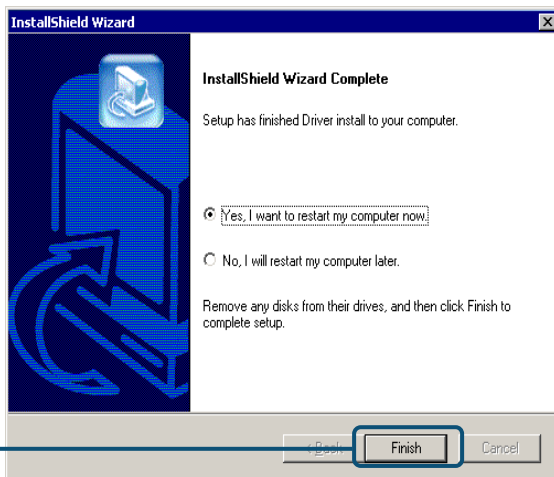
1

Установка драйвера DUB-T210

(продолжение)

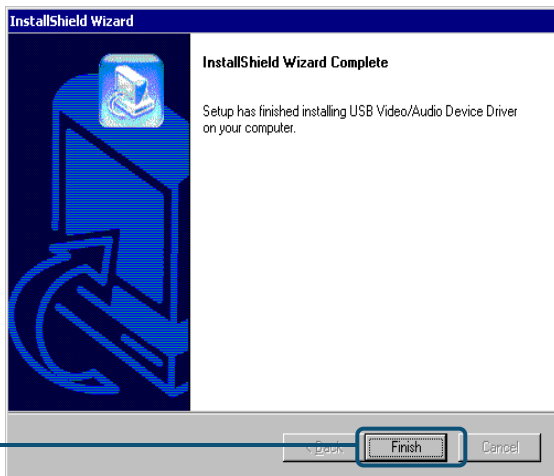
После завершения установки, пожалуйста, выберите “Да, я хочу перезагрузить мой компьютер сейчас” и нажмите “Готово”.

Нажмите **Готово**



Пожалуйста, нажмите «Готово» для завершения установки

Нажмите **Готово**



2

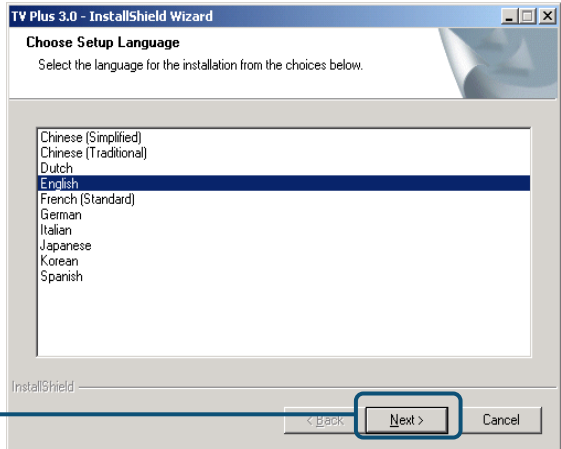
Установка TV PLUS

Нажмите **Install TV Plus**



Пожалуйста, выберите язык приложения.

Нажмите **Next**

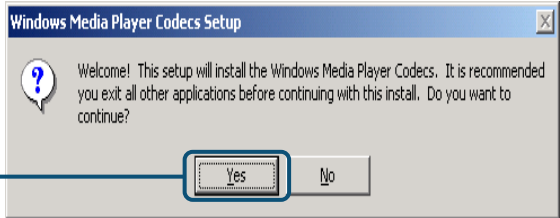


2

Установка TV Plus (продолжение)

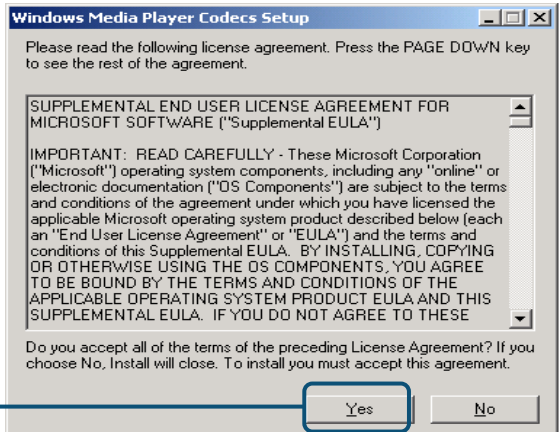
Пожалуйста, нажмите “Yes” для продолжения

Нажмите **Yes**



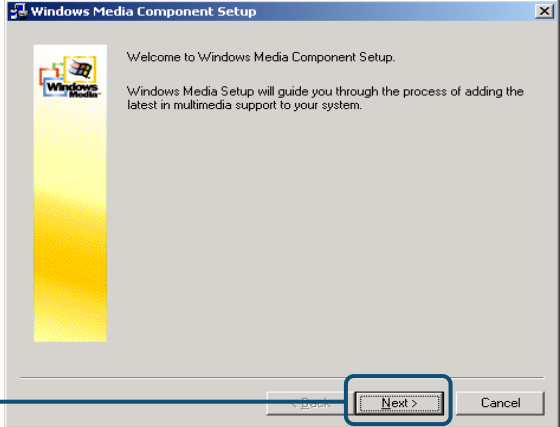
Пожалуйста, нажмите “Yes”, чтобы согласиться с условиями лицензии и продолжить установку.

Нажмите **Yes**



Пожалуйста, нажмите “Next” для продолжения..

Нажмите **Next**

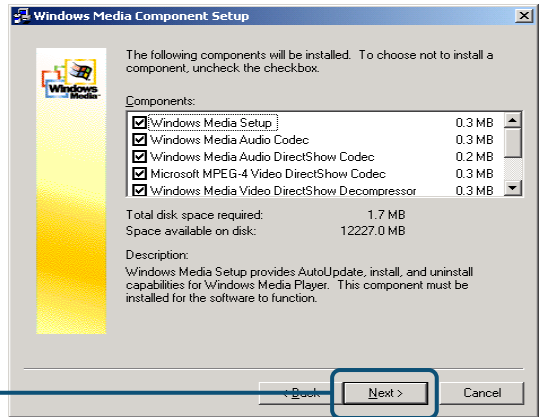


2

Установка TV Plus (продолжение)

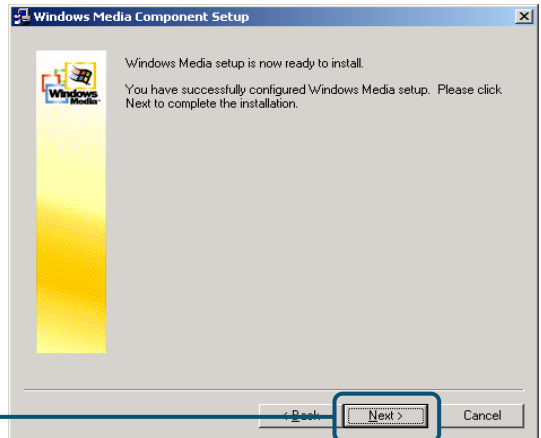
Пожалуйста, не меняйте состав устанавливаемых компонентов и нажмите “Next”

Нажмите **Next**



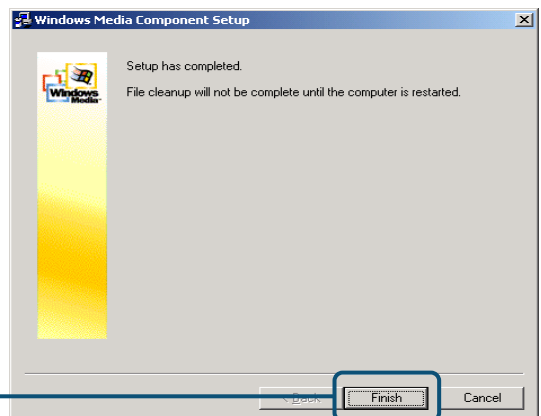
Пожалуйста, нажмите “Next” для запуска процедуры установки.

Нажмите **Next**



Пожалуйста, нажмите “Finish” для завершения установки кодека.

Нажмите **Finish**

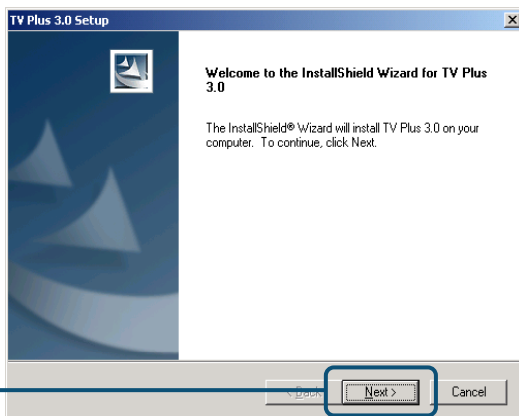


2

Установка TV Plus (продолжение)

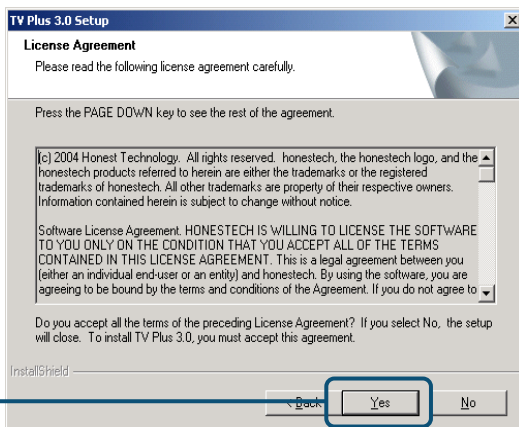
Пожалуйста, нажмите “Next”, чтобы продолжить установку приложения.

Нажмите **Next**



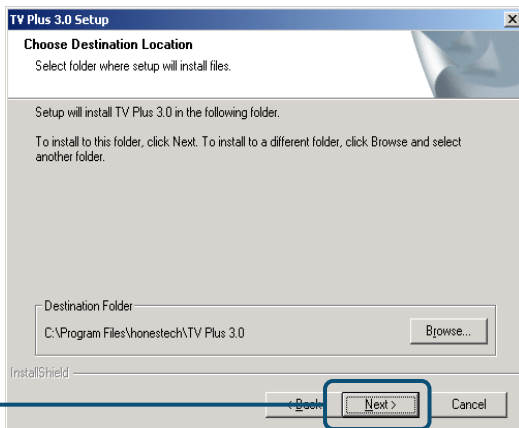
Нажмите “Yes”, чтобы согласиться с условиями лицензии и продолжить установку.

Нажмите **Yes**



Нажмите “Next” для продолжения или нажмите “Browse”, чтобы выбрать папку для установки.

Нажмите **Next**

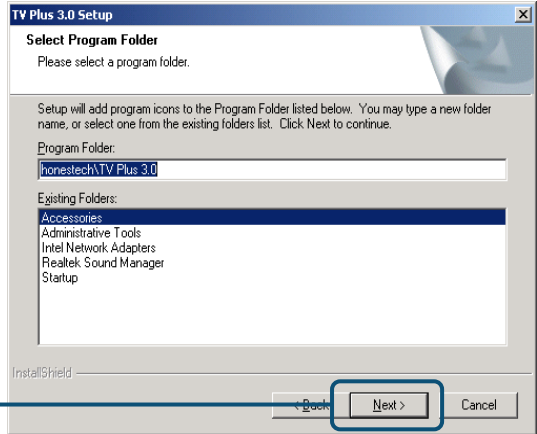


2

Установка TV Plus (продолжение)

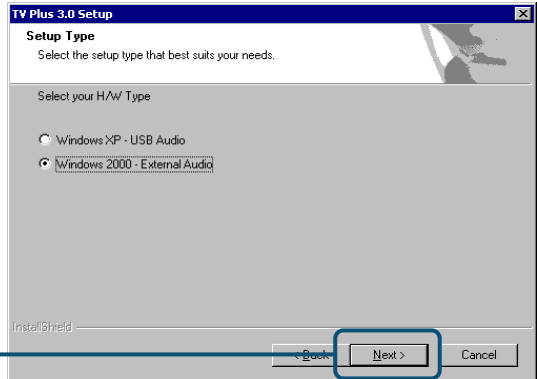
Нажмите “Next” для продолжения или выберите вначале папку для ярлыков программы.

Нажмите **Next**



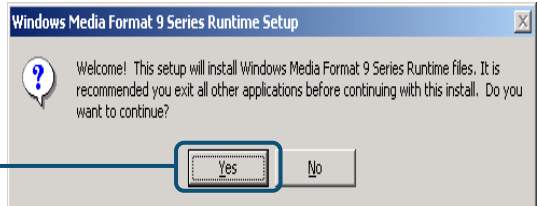
Пожалуйста, выберите правильное устройство в соответствии с Вашей операционной системой.

Нажмите **Next**



Пожалуйста, нажмите “Yes” для продолжения.

Нажмите **Yes**



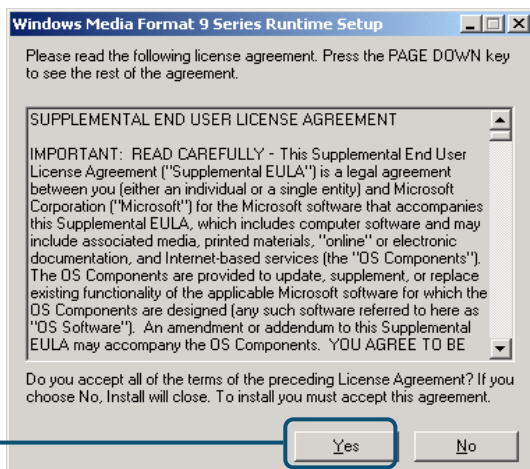
2

Установка TV Plus (продолжение)

Нажмите “Yes”, чтобы согласиться с условиями лицензии и продолжить установку.

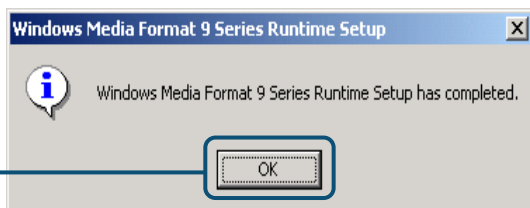


Нажмите **Yes**



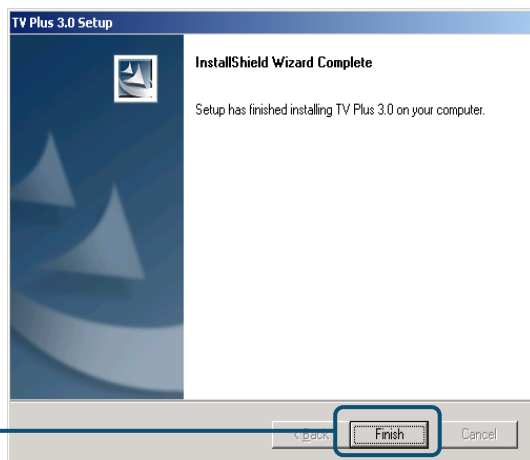
Пожалуйста, нажмите “OK” для продолжения.

Нажмите **OK**



Нажмите “Finish” для завершения установки и перезагрузите компьютер.

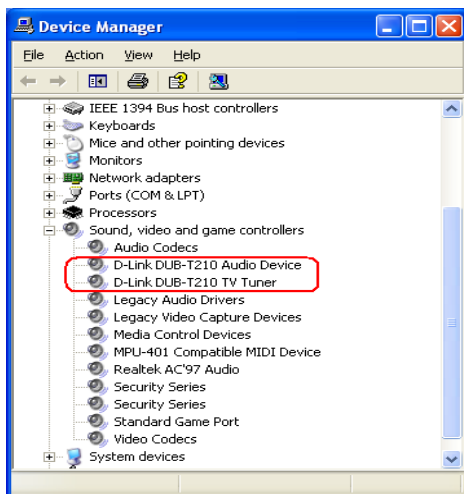
Нажмите **Finish**



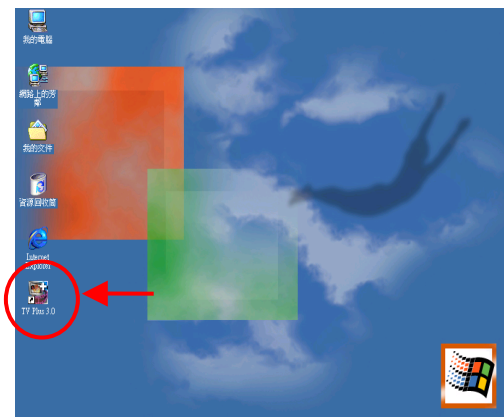
3

Установка завершена!

Для подтверждения правильности установки DUB-T210 нажмите "Пуск" → "Настройка" → "Панель управления". Дважды щелкните на иконке "Система". Выберите закладку "Оборудование" и нажмите кнопку " Диспетчер устройств ". Убедитесь, что записи "D-Link DUB-T210 Audio Device" и "D-Link DUB-T210 TV Tuner" появились в разделе "Звуковые, видео и игровые устройства".



Поздравляем ! Теперь DUB-T210 установлен и готов к использованию. Дважды щелкните на иконке TV Plus 3.0 на рабочем столе и получайте удовольствие от высокопроизводительного захвата аудио и видео.



Техническая поддержка

Обновления программного обеспечения и документация доступны на Интернет-сайте D-Link.

D-Link предоставляет бесплатную поддержку для клиентов в течение гарантийного срока.

Клиенты могут обратиться в группу технической поддержки D-Link по телефону или через Интернет.

Техническая поддержка D-Link:
(095) 744-00-99

Техническая поддержка через Интернет
<http://www.dlink.ru>
email: support@dlink.ru

D-Link®
Building Networks for People