

## Внимание!

Перед обновлением прошивки необходимо определить версию текущего программного обеспечения (ПО) *D-Link Connection Manager* модема!!!

**Неверный выбор файла с обновлением ПО может вывести модем из строя!**

Будьте предельно **ВНИМАТЕЛЬНЫ!**

- Модем с прошивкой версии 1.0.0 можно обновить **только до версии 1.0.2!**
- Модем с прошивкой версии 1.0.3 или 1.0.4 можно обновить до версии 1.0.5 и выше!
- Возможность обновления модема с версией прошивки 1.0.2 до версии 1.0.3 **ОТСУТСТВУЕТ!**

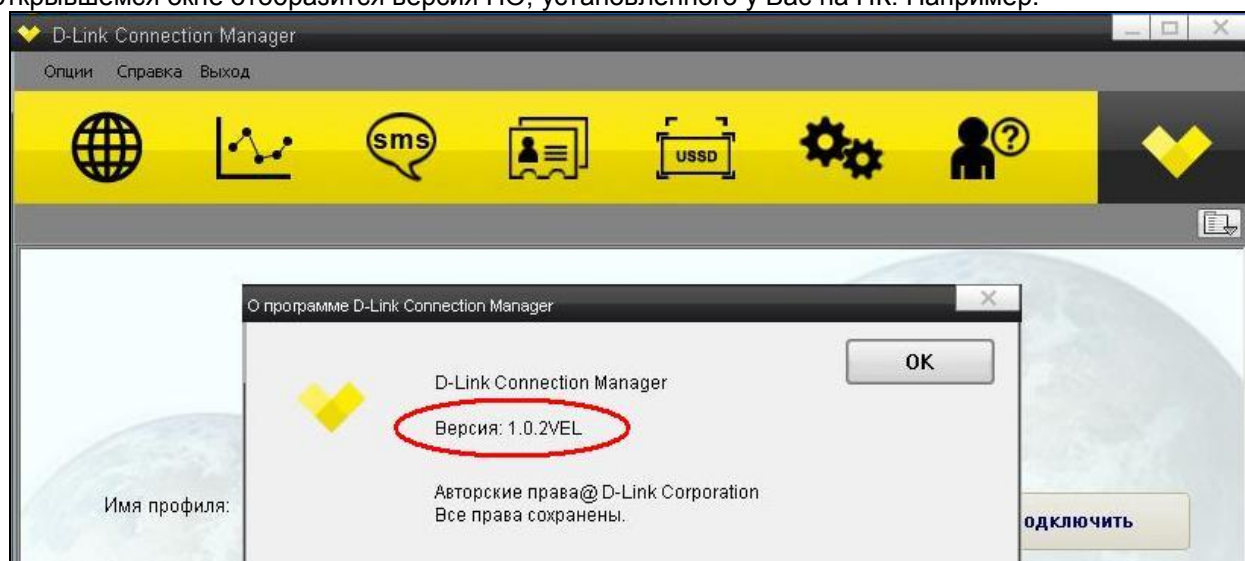
### Определение версии ПО и его обновление:

Для проверки версии ПО необходимо запустить программу *D-link Connection Manager*. Для этого дважды кликните по соответствующему ярлыку левой кнопкой мыши на Рабочем столе, либо вставьте модем в USB-порт - программа запустится автоматически.

1. В закладке **Справка** выберите пункт **О программе**.



2. В открывшемся окне отобразится версия ПО, установленного у Вас на ПК. Например:



### Обновление ПО:

После определения версии ПО *D-link Connection Manager* и принятия решения об обновлении ПО, необходимо сделать следующее.

1. Удалить старую версию ПО *D-link Connection Manager!*
2. Извлечь SIM-карту из модема!
3. Подключить к порту USB ПК модем без SIM-карты.
4. Запустить файл с новой прошивкой (с расширением .exe).
5. Следовать указаниям в появившемся окне.
6. После прошивки извлечь модем из USB-порта.
7. Подключить к порту USB ПК модем с установленной SIM-картой.